

NEW



# DW4シリーズ (UL認証品)

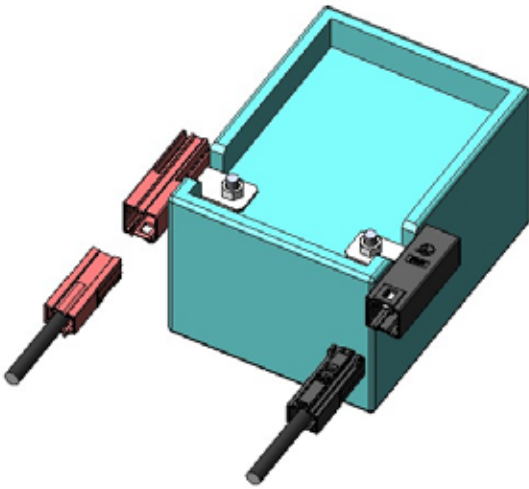
CONNECTOR

MB-0268-1

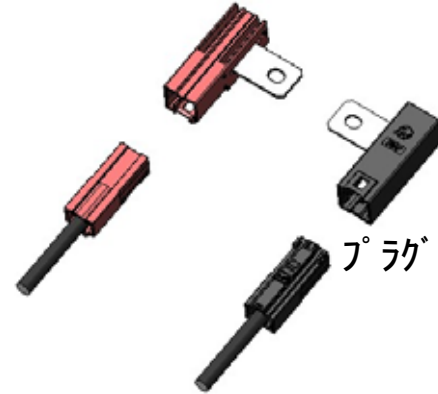
2014/01

RoHS対応品

プラグ 赤 (DW4P001ZF2)



DW4実装図



プラグ 黒 (DW4P001ZF1)

## 《概要》

電池モジュールの電極に直接コネクタを取り付け、ケーブルにより、接続できる100A対応の1極のコネクタです。

蓄電池システム、電源システム、UPSその他電源制御機器等、幅広い用途でご使用戴けます。当コネクタは、UL認証取得済です。

## 特 長

■UL認証取得：File No.E67741



■誤嵌合防止構造

■大電流：100A対応

■ロック構造

■感電防止対策：レプタクル側にて指が端子に触れない構造

## 一 般 仕 様

■極数：1極

■結線方法：紗留め（電極側）

■定格電流：100A

：超音波溶着（電線側）

■定格電圧：600V

■挿抜回数：50回

■接触抵抗：0.3mΩ以下（初期）

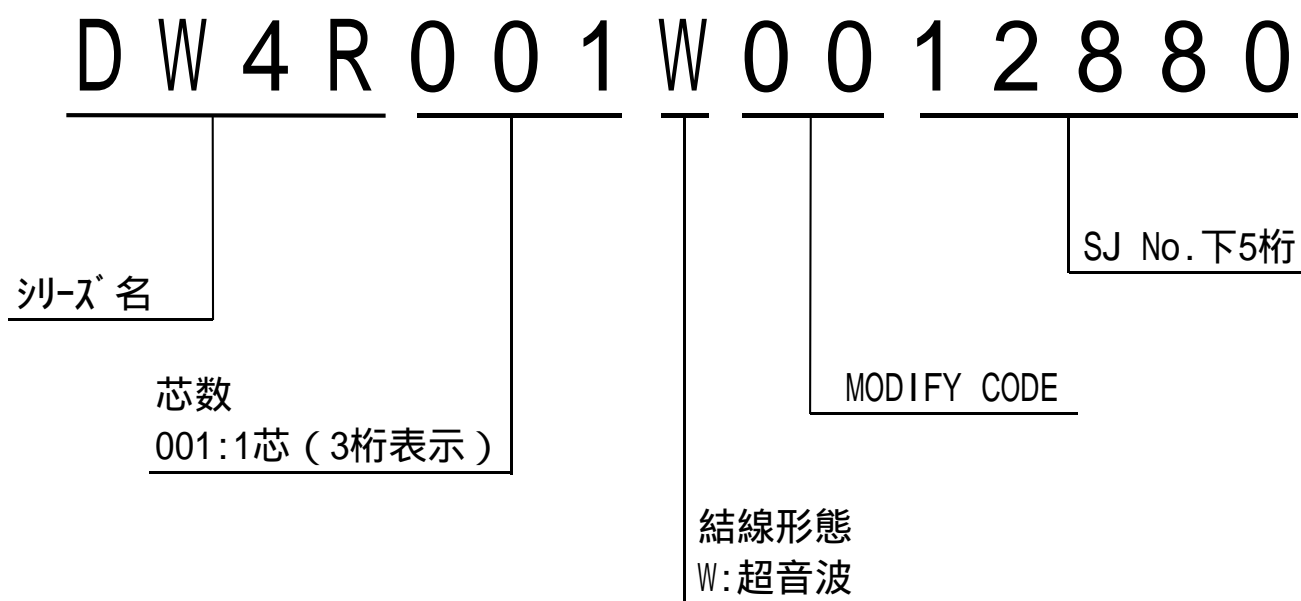
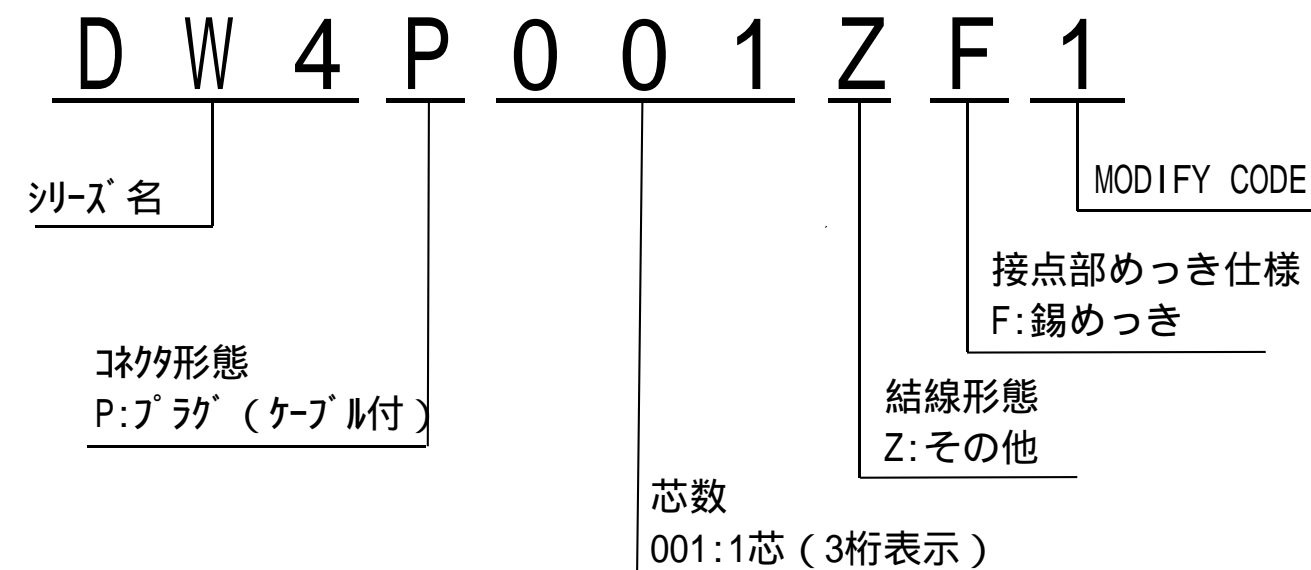
■使用温度：-40℃～+75℃

■挿抜回数：50回

■電線サイズ：22sq（AWG#4相当）

600Vを超える使用環境で検討される場合、別途お問い合わせ下さい。

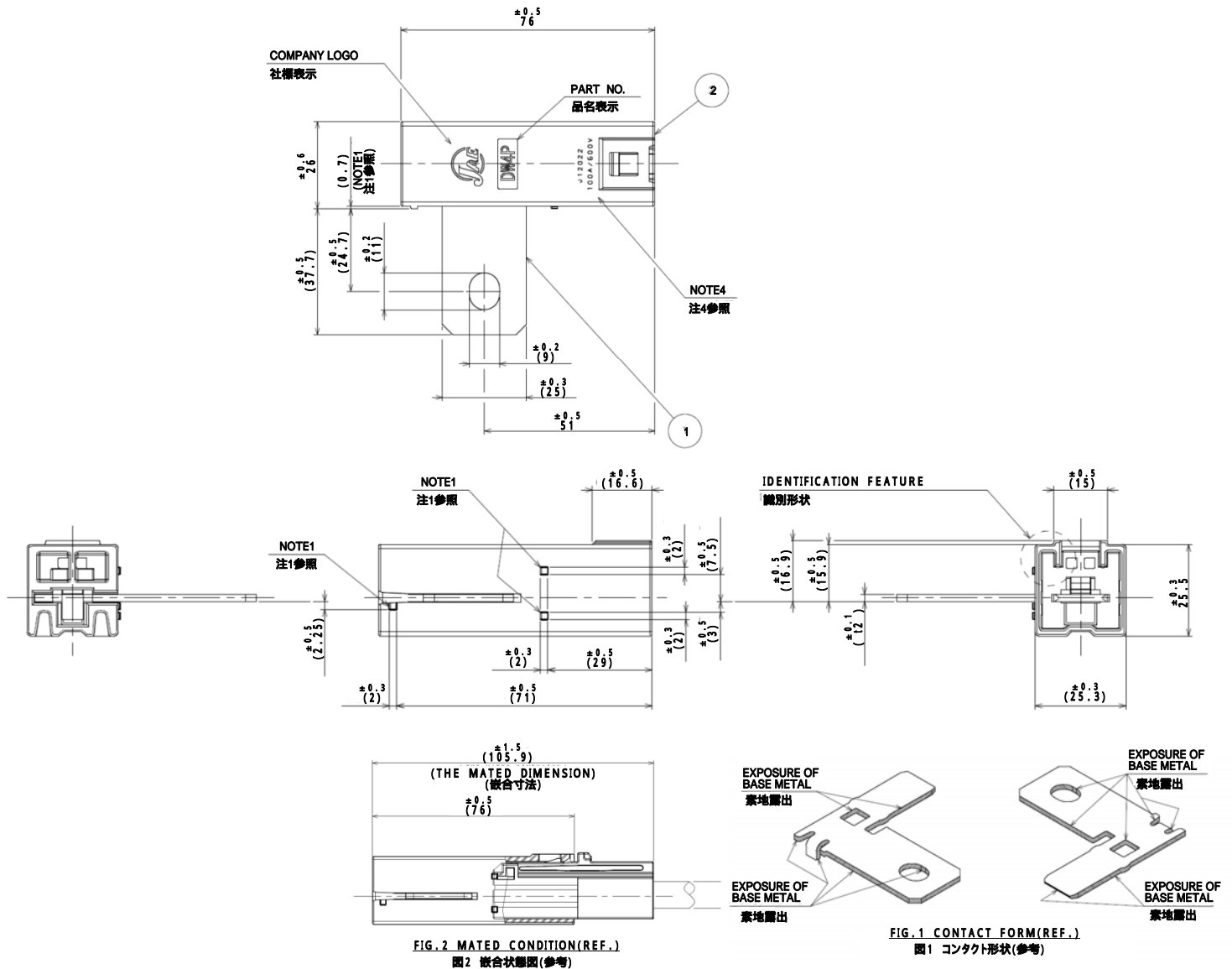
## 品 名 構 成



## 製品図面

## プラグ 黒(本体)

品名	DW4P001ZF1
図番	SJ112878



- NOTE1. THREE 0.7mm HEIGHT BOSSES ARE SET TO NOTED PART.  
 2. CONTACT PLATING IS AS FOLLOWS:  
 · CONTACT AREA: REFLOW TIN OVER NICKEL  
 · SCREW AREA: NICKEL  
 3. THE COPPER APPEARS TO THE HATCHING AREA OF FIGURE 1.  
 4. THE LOT NUMBER IS PRINTED TO THIS AREA.

- 注1. 本注記に示す箇所(3ヶ所)に高さ0.7mmのボスを設ける。  
 2. コタの表面処理は下記になる。  
 ・接触部: Ni上リツ-Sn  
 ・結線部: Ni  
 3. 図1中の斜線部は銅素地が露出する。  
 4. 図示の位置にロット番号を表示する。

## LOT NUMBER DISPLAY EXAMPLE

ロット番号表示例

J 12 0 22

DAY(01 ~ 31)  
生産日MONTH(1 ~ 9, OCT:0, NOV:X, DEC:Y)  
生産月(1 ~ 9, 10月:0, 11月:X, 12月:Y)YEAR(LAST DIGIT ONLY)  
生産年(西暦末尾2桁)PRODUCT CODE  
製造コード

## RATED CURRENT AND RATED VOLTAGE DISPLAY EXAMPLE

定格電流 定格電圧 表示例

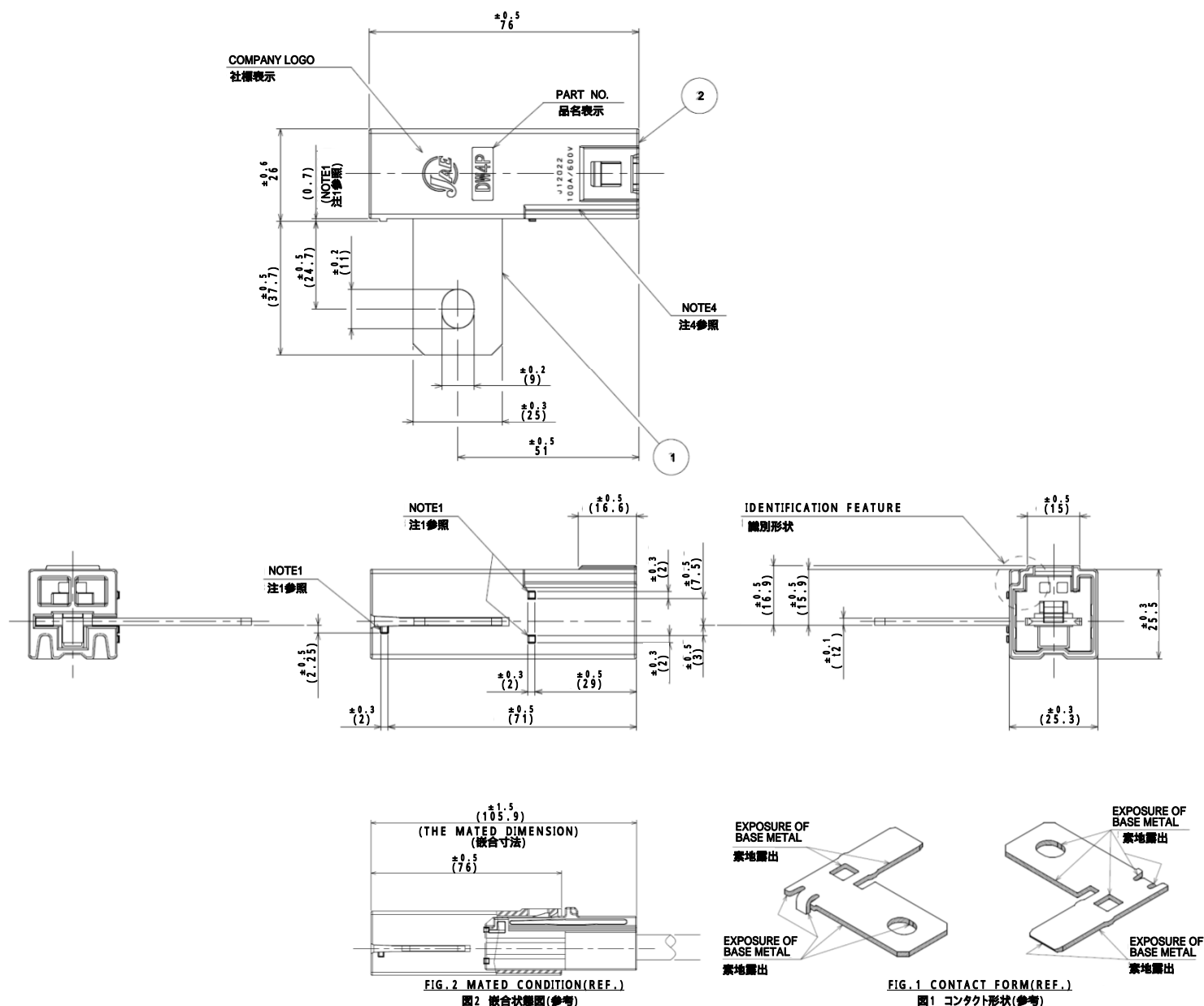
100A / 600V

RATED VOLTAGE  
定格電圧RATED CURRENT  
定格電流NOTE4  
注4参照

2	HOUSING ハウジング	1	GLASS FILLED PBT ガラス入りPBT	COLOR: BLACK 色相: 黒色	
1	CONTACT コンタクト	1	COPPER ALLOY 銅合金	NOTE2 注2参照	NOTE3 注3参照
符号 NO.	名称 DESCRIPTION	個数 QTY.	材料 MATERIAL	仕上 FINISH	備考 REMARKS

# プラグ 赤(本体)

品名	DW4P001ZF2
図番	SJ112879



- NOTE1. THREE 0.7mm HEIGHT BOSSES ARE SET TO NOTED PART.  
2. CONTACT PLATING IS AS FOLLOWS:  
· CONTACT AREA: REFLOW TIN OVER NICKEL  
· SCREW AREA: NICKEL  
3. THE COPPER APPEARS TO THE HATCHING AREA OF FIGURE 1.  
4. THE LOT NUMBER IS PRINTED TO THIS AREA.

- 注1. 本注記に示す箇所(3ヶ所)に高さ0.7mmのボスを設ける。  
2. コンタクトの表面処理は下記になる。  
・接触部: Ni上リツロ-Sn  
・結線部: Ni  
3. 図1中の斜線部は銅素地が露出する。  
4. 図示の位置にロット番号を表示する。

LOT NUMBER DISPLAY EXAMPLE  
ロット番号表示例

J 12 0 22  
DAY(01 ~ 31)  
生産日  
MONTH(1 ~ 9, OCT.0, NOV.X, DEC.Y)  
生産月(1 ~ 9, 10月:0, 11月:X, 12月:Y)  
YEAR(LAST DIGIT ONLY)  
生産年(西暦末尾2桁)

PRODUCT CODE  
製造コード

RATED CURRENT AND RATED VOLTAGE DISPLAY EXAMPLE  
定格電流 定格電圧 表示例

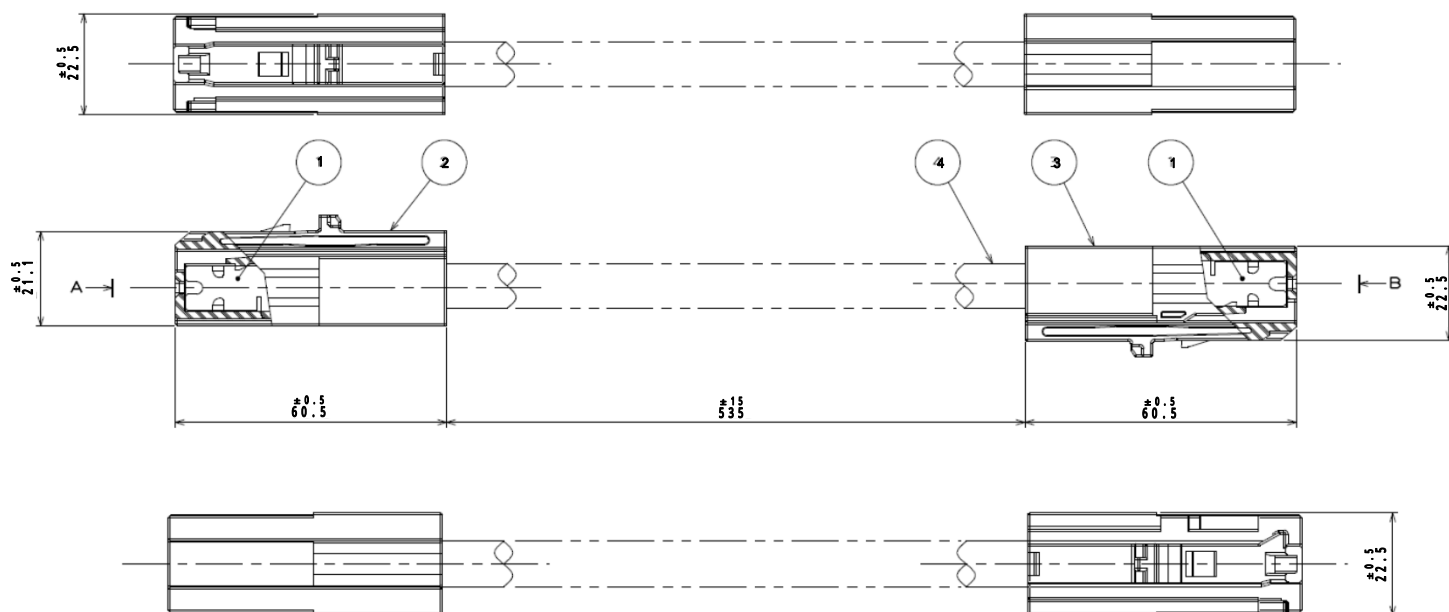
100A / 600V  
RATED VOLTAGE  
定格電圧  
RATED CURRENT  
定格電流

NOTE4  
注4参照

2	HOUSING ハウジング	1	GLASS FILLED PBT ガラス入りPBT	COLOR: RED 色相: 赤色	
1	CONTACT コンタクト	1	COPPER ALLOY 銅合金	NOTE2 注2参照	NOTE3 注3参照
符号 NO.	名称 DESCRIPTION	個数 QTY.	材料 MATERIAL	仕上 FINISH	備考 REMARKS

# ハーネス

品名	DW4R001W0012880ZF2
図番	SJ112880



NOTE1. CONTACT PLATING IS AS FOLLOWS;

・CONTACT AREA :REFLOW TIN

2. THE COPPER APPEARS TO THE HATCHING AREA OF FIGURE 1.

注1.コンタクトの表面処理は下記のようなになる。

・接触部：リフローSn

2.図1中の斜線部は銅素地が露出する。

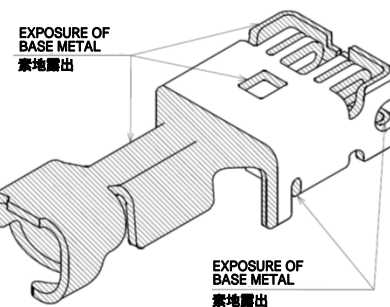


FIG.1 CONTACT FORM(REF.)

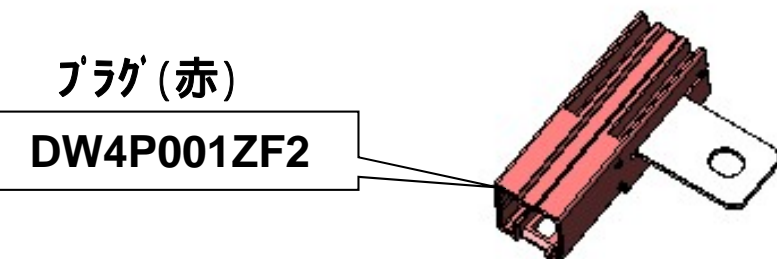
図1 コンタクト形状(参考)

4	WIRE 電線	1		COLOR : BLACK 色相 : 黒色	1283-F LF 4AWG (7/38/0.32)
3	HOUSING B ハウジング* B	1	GLASS FILLED PBT ガラス入りPBT	COLOR : RED 色相 : 赤色	
2	HOUSING A ハウジング* A	1	GLASS FILLED PBT ガラス入りPBT	COLOR : BLACK 色相 : 黒色	
1	CONTACT コンタクト	2	COPPER ALLOY 銅合金	NOTE1 注1参照	NOTE2 注2参照
符号 NO.	名 称 DESCRIPTION	個 数 QTY.	材 料 MATERIAL	仕 上 FINISH	備 考 REMARKS

## DW4シリーズ

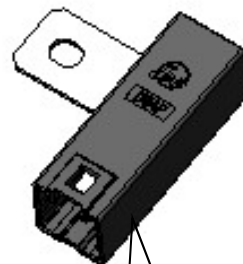
プラグ (赤)

DW4P001ZF2



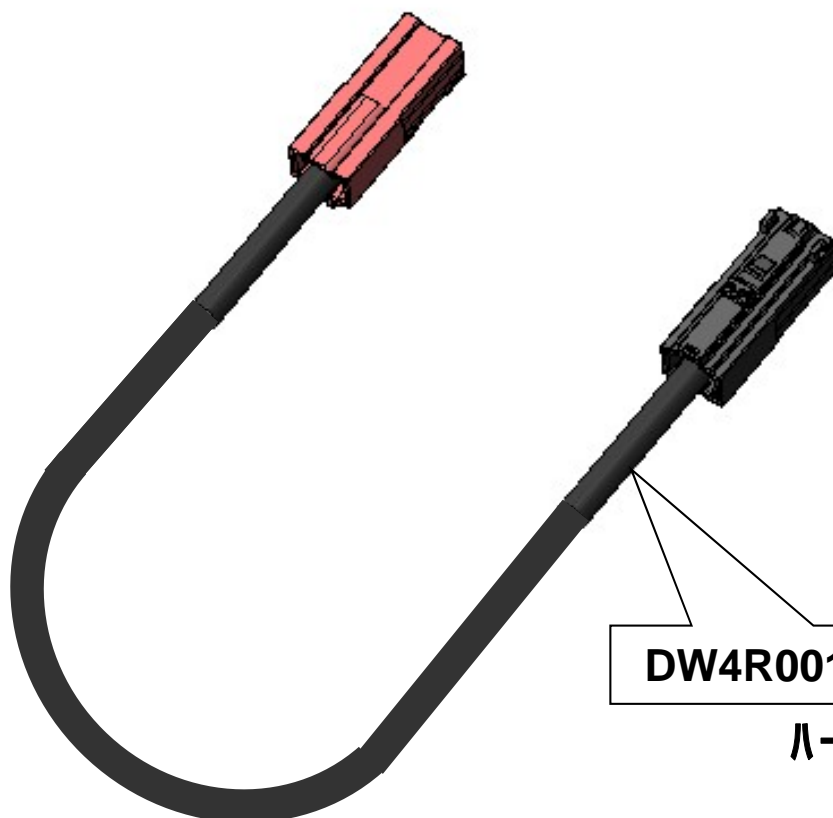
DW4P001ZF1

プラグ (黒)



DW4R001W0012880

ハーネス



## 技術資料

	技術資料No. ( 資料内容 )
製品図面	SJ112878 ( DW4ﾌﾟﾗｸﾞ_黒 ) SJ112879 ( DW4ﾌﾟﾗｸﾞ_赤 ) SJ112880 ( DW4ﾊｰﾈｽ )
仕様書	JACS-30265
取扱説明書	JAHL-30265

## ご注文に際してのお願い

本カタログに記載の仕様は、参考値です。製品及び仕様については、予告無く変更する場合があります。記載製品のご採用のご検討やご注文に際しては、予め弊社販売窓口までお問い合わせのうえ、「納入仕様書」の取交わりをお願いします。

お客様におかれましては、保護回路や冗長回路等を設けて機器の安全を図られると共に、弊社製品の適合性について十分なご確認をお願いします。

本カタログ記載の製品は、下記の推奨用途に使用されることを意図しております。従いまして、推奨用途以外へのご使用又は極めて高い信頼性が要求される特定用途へのご使用をお考えの場合は、必ず事前に弊社販売窓口までご相談下さいますようお願い申し上げます。

## (1) ご相談いただく用途例

(イ) 下記用途でお客様指定又は産業分野固有の品質保証プログラムが有る場合は、ご相談下さい。

\***用途例**: 自動車電装、列車制御、通信機器(幹線)、交通信号制御、電力、燃焼制御、防火・防犯装置、防災機器、等。

(ロ) 下記特定用途へのご使用をお考えの場合は、お客様指定の品質保証プログラムにて別途承る場合があります。

\***特定用途例**: 航空宇宙機器、海底中継機器、原子力制御システム、生命維持のための医療機器、等。

(2) **推奨用途例**: 電算機、事務機、通信機器(端末、移動体)、計測機器、AV機器、家電、FA機器、等。


**日本航空電子工業株式会社**

## ご注意

電気用品安全法の適合品をお求めの場合は、電気用品安全法で定める基準を満たした認証品をお選びください。認証品については弊社販売窓口までお問い合わせください。

改良の為、予告なく形状・仕様等変更することがあります。ご検討の際はお問合せ下さい。