

NEW



PCI Express Mini Card対応

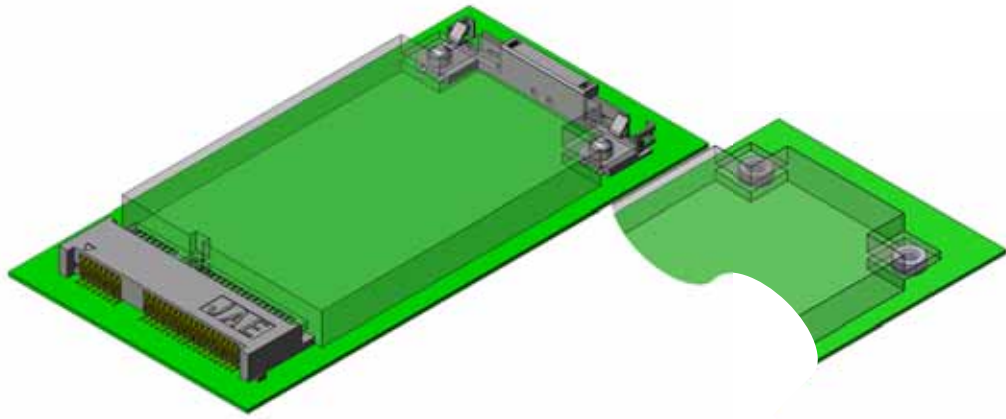
MM60シリーズ

CONNECTOR

MB-0147-6

2015/4

R o H S 対応品



MM60シリーズは、PCI-SIGで定められたSPECに準拠したモジュール用ソケットです。

特 長

PCI Express Mini Card Electromechanical SPECに準拠しており、PCI Express およびUSB伝送用モジュールの接続が可能です。

76極はDMC(Display Mini Card)対応ソケットです。

コネクタ本体およびモジュール固定用のラッチとスタッドナットの供給可能です。ラッチは両側にモジュールを外す為の操作部が設けられています。

モジュール実装高さ2種類を開発しました。スタンドオフ品はモジュール下部品搭載高さ1.8mm以下の部品搭載が可能です。

コネクタおよびラッチとスタッドナットは、自動実装が可能です。梱包形態はインボーステップです。

一 般 仕 様

極数 : 52極、76極

接触抵抗 : 60mΩ以下(初期)

耐電圧 : AC 300Vrms 1分間

使用温度 : -40 ~ 85

定格電流 : 0.5A/1本あたり

寿命 : 50回

インサーションロス : -1dB以上(1.25Ghz以下)/-5dB以上(3.75Ghz以下)

リターンロス : -12dB以下(1.3Ghz以下)/-7dB以下(2Ghz以下)/-4dB(3.75Ghz以下)

クロストーク(近端) : -32dB以下(1.25Ghz以下)/-26 dB以下(3.75Ghz以下)

材料 ・ 仕上

構成部品	材料 / 仕上
コネクタ	
コンタクト	銅合金/接点部 : Ni上Au 端子部 : Ni上Au フラッシュ
インシュレータ	耐熱材 (UL94V-0)
ホールドダウン	銅合金 / Snメッキ
ラッチ	
コンタクト	ステンレス / Snメッキ
インシュレータ	耐熱材 (UL94V-0)
ナット	
ナット	黄銅 / Snメッキ

品 名 構 成

コネクタ

MM60 - 52 B1 - E 1	
シリーズ名	メッキ1: Au(0.1μm)
極数	高さ、モドファイコード
ソケットタイプ	キタイプ

ラッチ

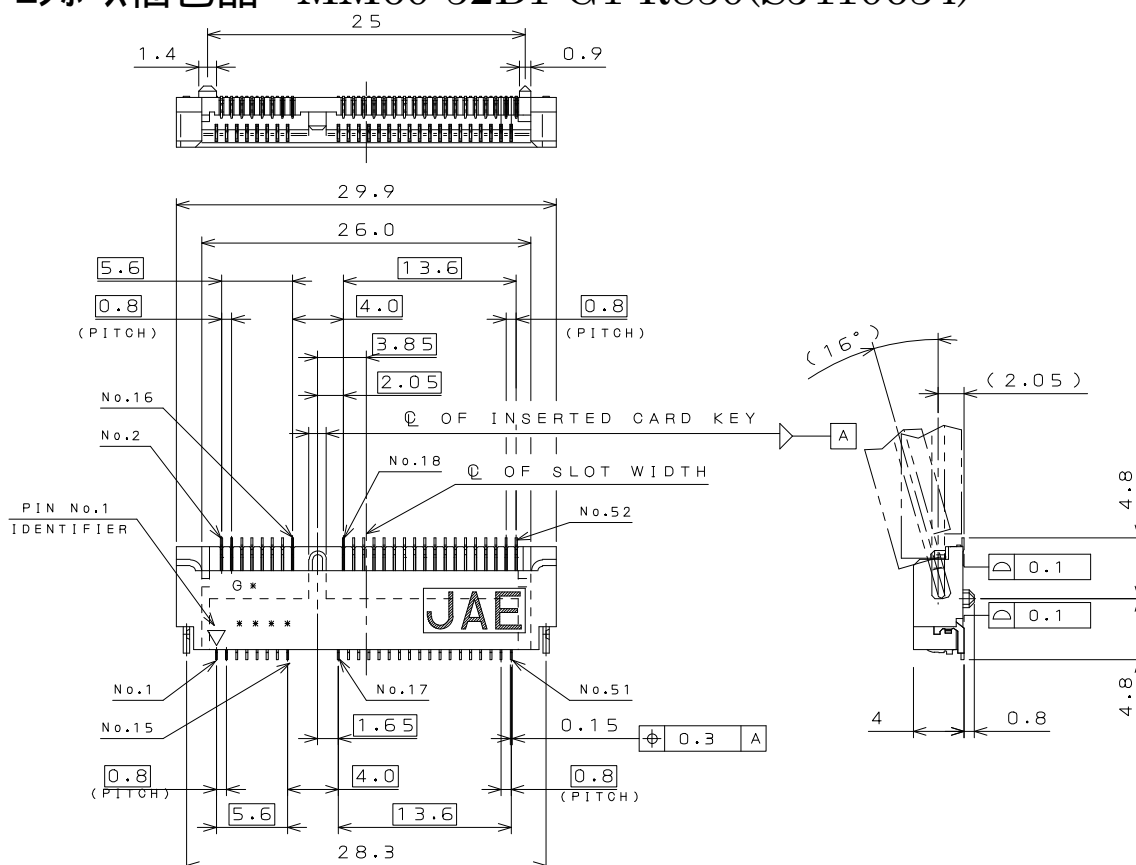
MM60 - EZ H059 - B 5	
シリーズ名	5 : Snメッキ
ラッチタイプ	ボス付き
対応コネクタの高さ	

組合せ

	コネクタ	ラッチ	ナット
高さ1	MM60-52B1-G1	MM60-EZH039-B5	NT1
	MM60-76B2-G1		
高さ2	MM60-52B1-E1	MM60-EZH059-B5	NT4
高さ3	MM60-52C2-R1	_____	_____

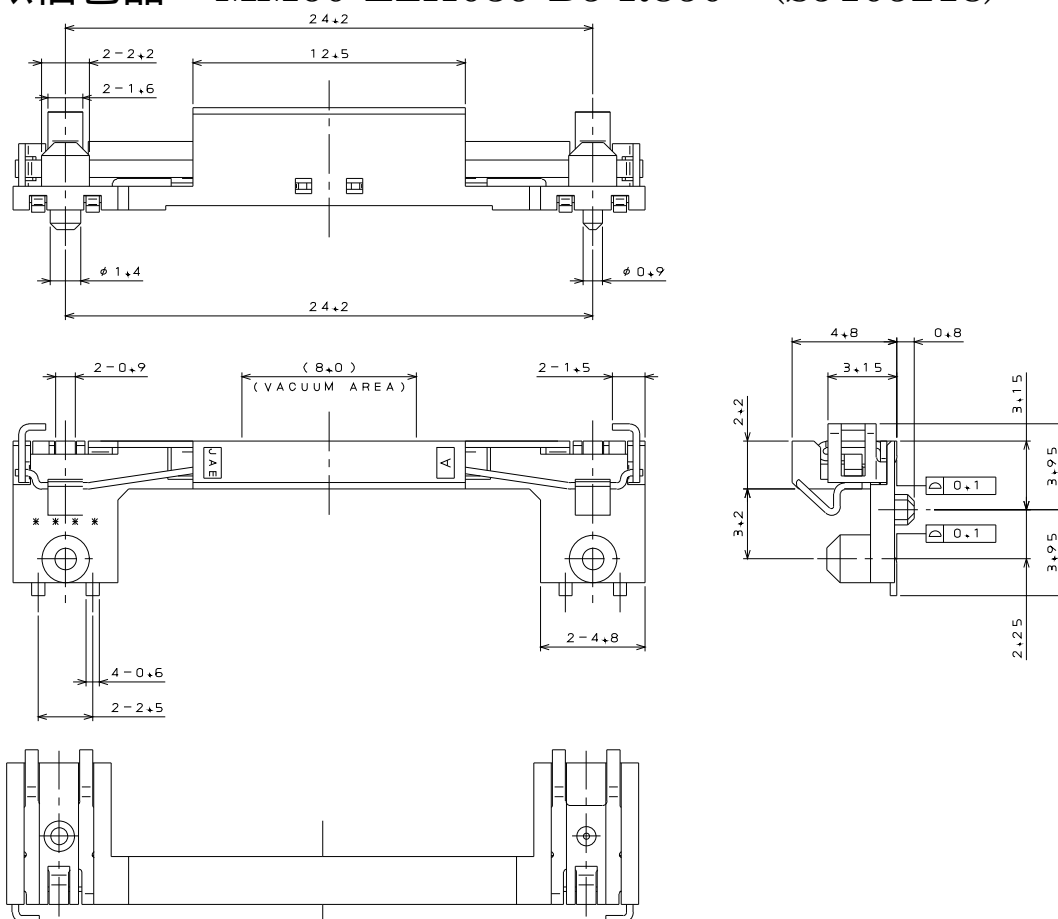
コネクタ側:MM60-52B1-G1 (SJ110608)

インボス梱包品：MM60-52B1-G1-R850(SJ110634)

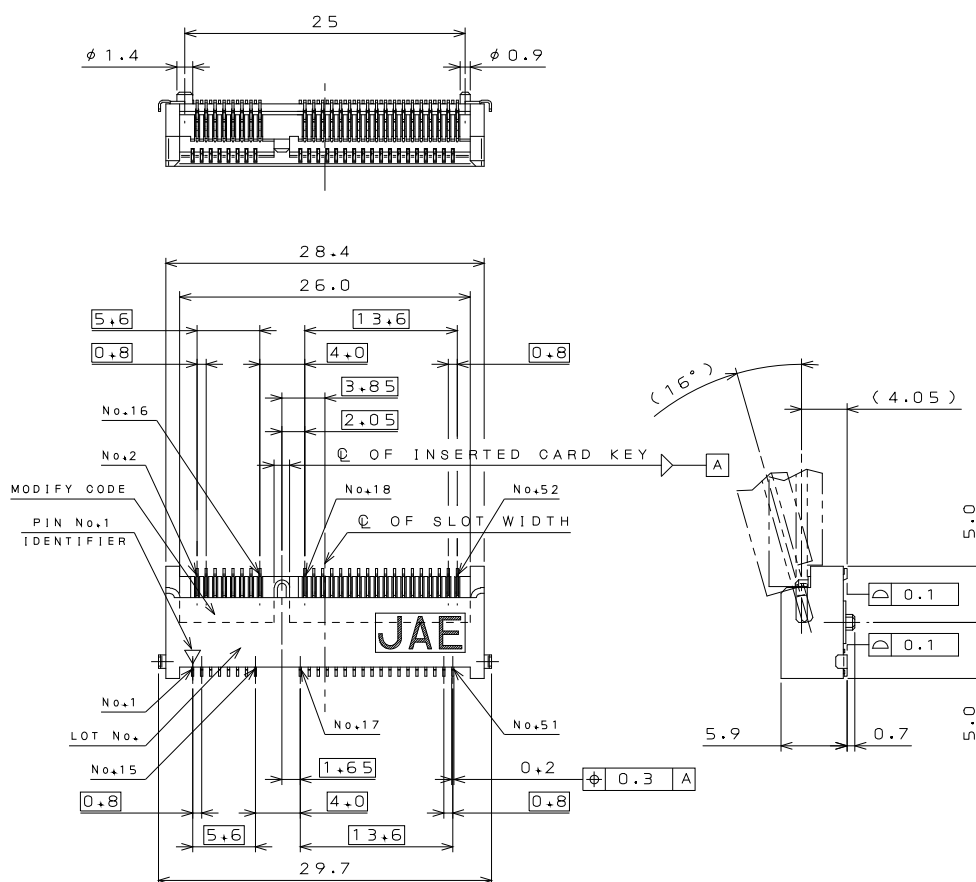


ラッチ側:MM60-EZH039-B5 (SJ105217)

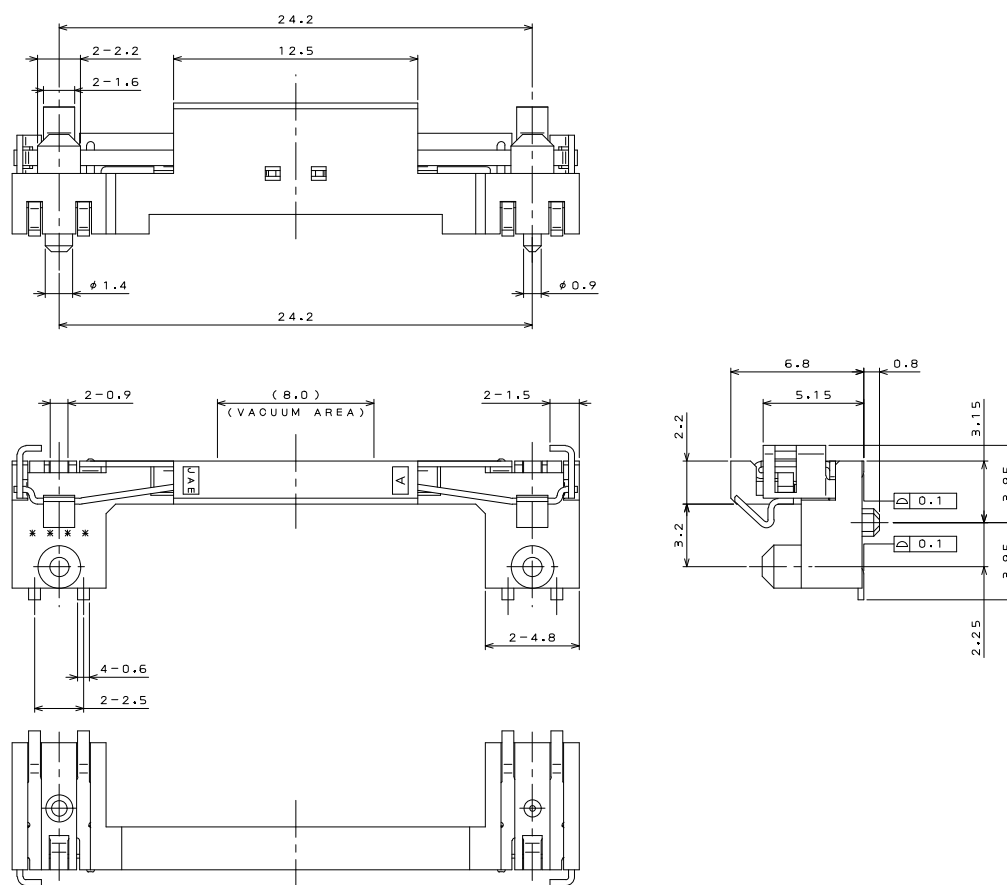
インボス梱包品 :MM60-EZH039-B5-R850 (SJ105218)



インボイス梱包品：MM60-52B1-E*-R650(SJ105220)

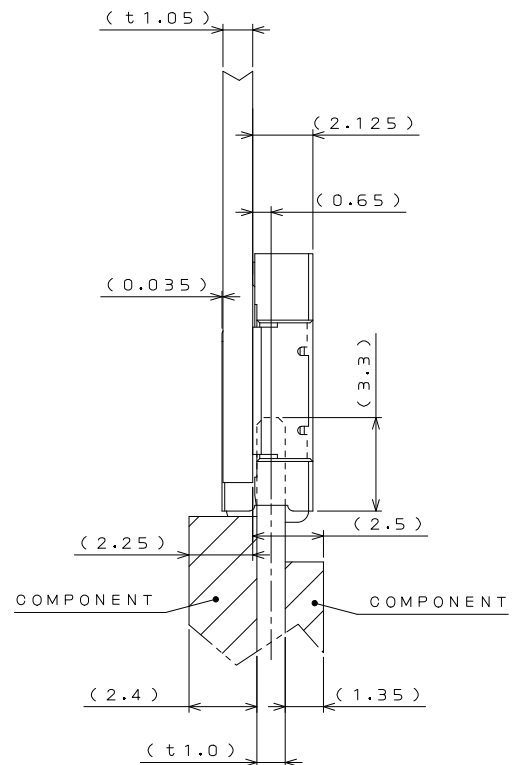
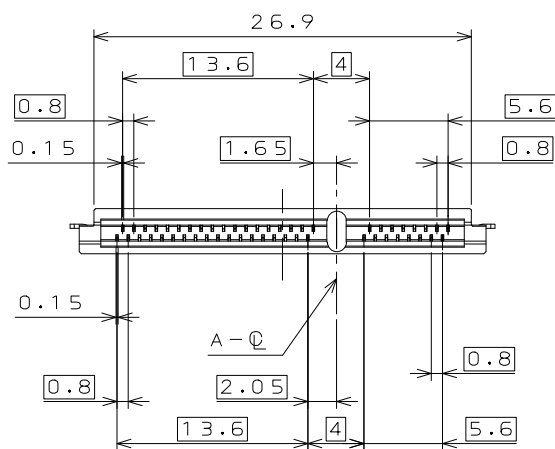
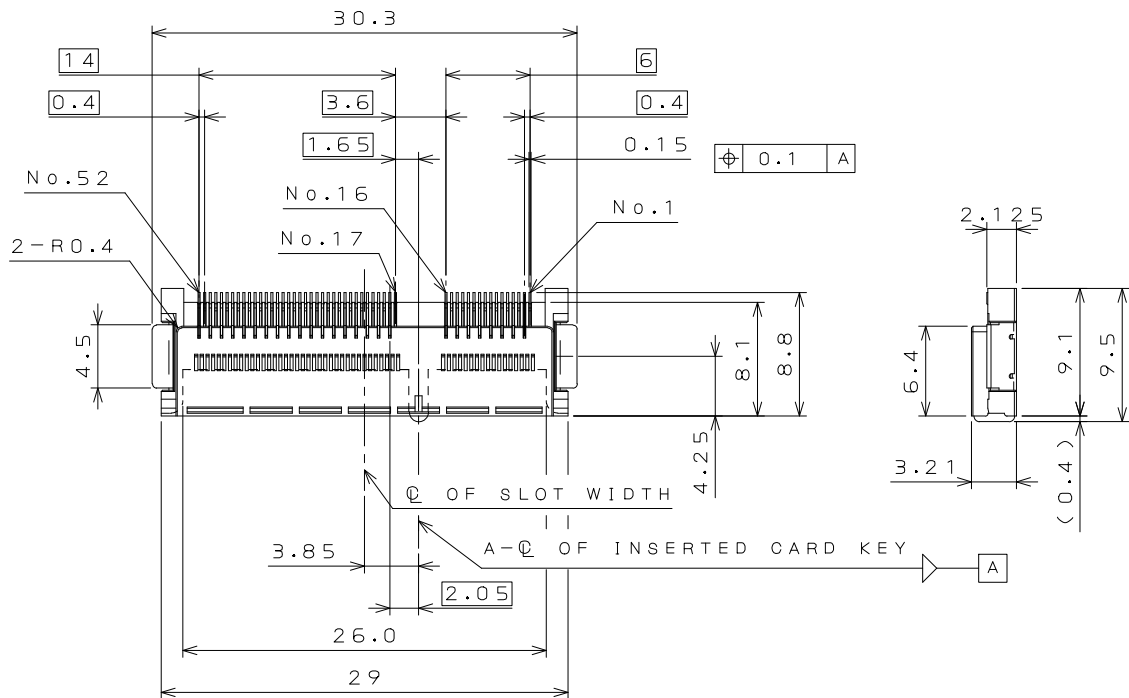


インス梱包品：MM60-EZH059-B5-R650(SJ105222)



コネクタ側:MM60-52C2-R1 (SJ111356)

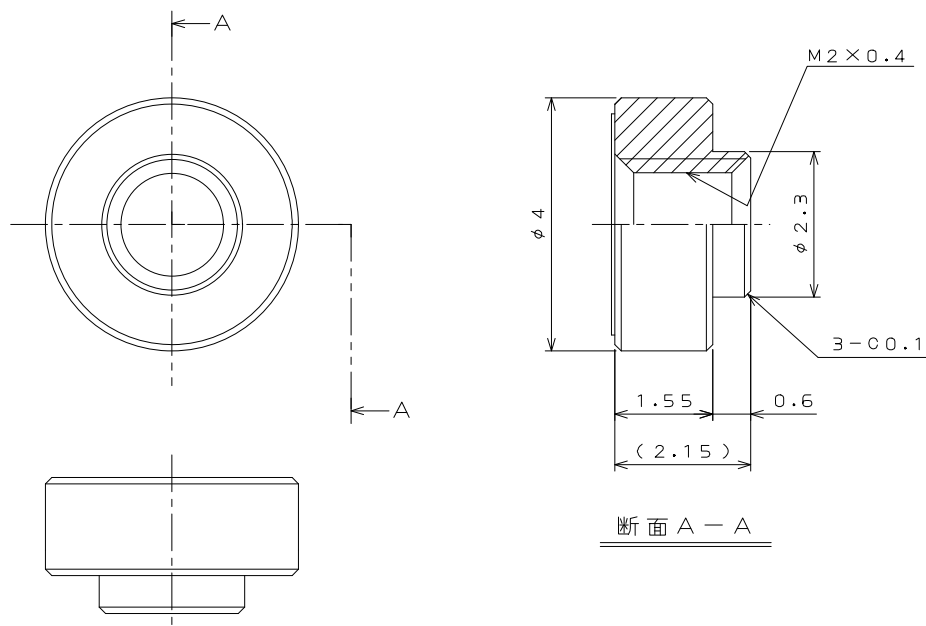
インストール梱包品: MM60-52C2-R1-R1200(SJ111357)



MOUNTING CONDITION (REF.+)
 実装状態図 (参考)

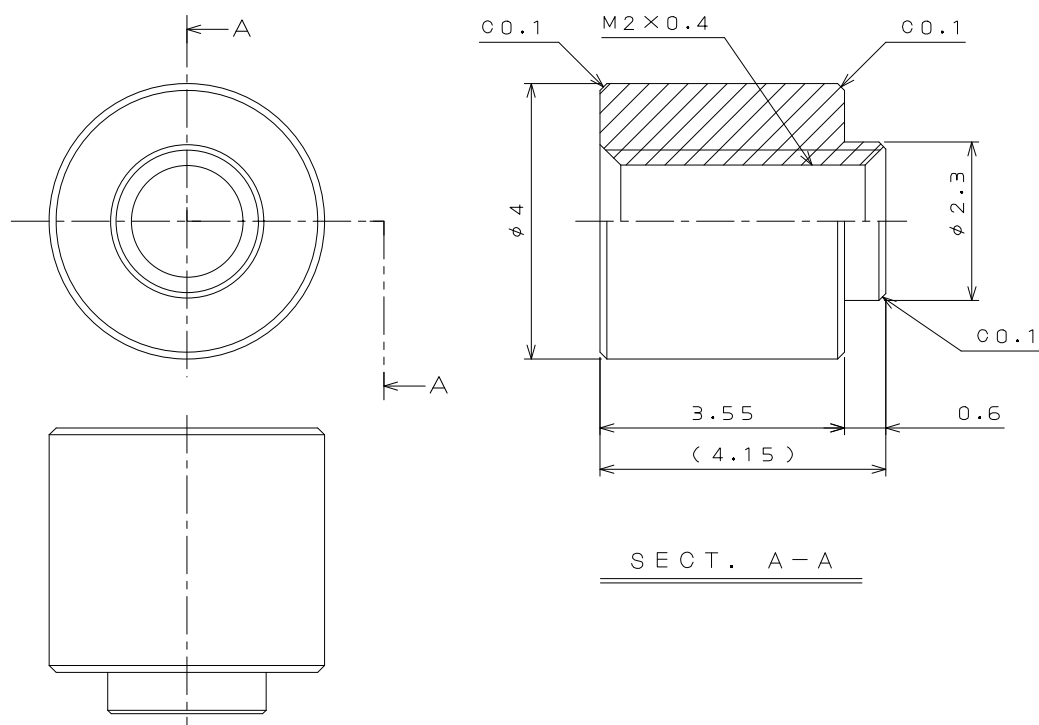
ナット側:NT1 (SJ109548)

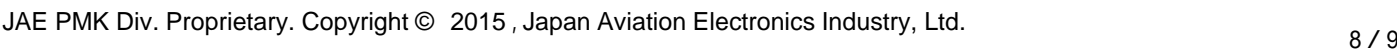
インボス梱包品: NT1R3000(SJ109575)



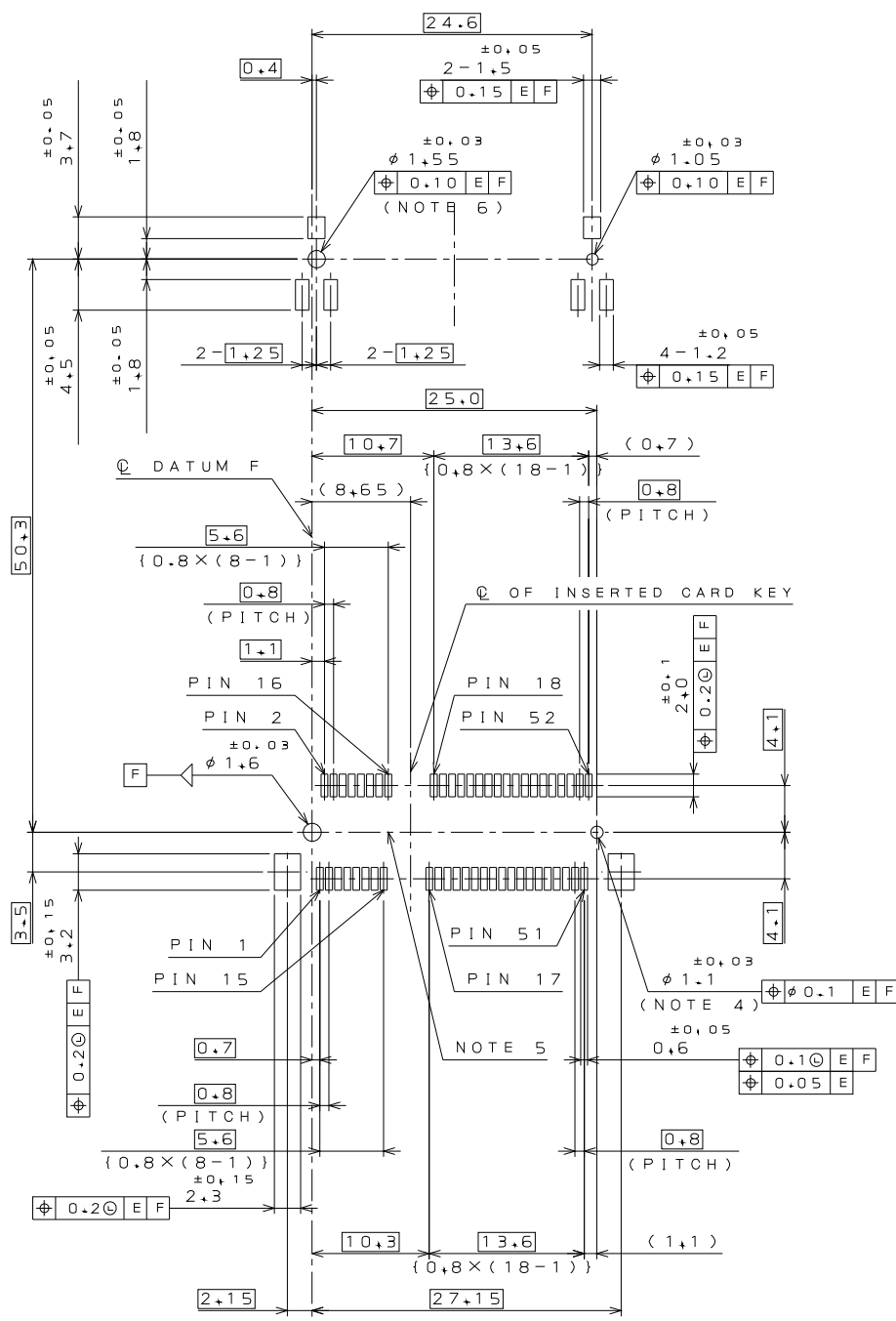
ナット側:NT4 (SJ110869)

インボス梱包品: NT4R1600(SJ110870)





基板取付寸法(参考:52極)



* ご検討の際は、必ずSJ図面をご参照くださいますようお願いいたします。

ご注意

電気用品安全法の適合品をお求めの場合は、電気用品安全法で定める基準を満たした認証品をお選びください。認証品については弊社販売窓口までお問い合わせください。

JAE 日本航空電子工業株式会社

ご注文に際してのお願い

本カタログ記載の製品は、下記の推奨用途に使用されることを意図しております。従い、推奨用途以外へのご使用又は「航空宇宙機器」、「海底中継器」、「原子力制御システム」、「生命維持のための医療機器」などの極めて高信頼性が要求される特定用途へのご使用をお考えの場合は、必ず事前に当社販売窓口までご相談下さいますようお願い申し上げます。

推奨用途例 : 電算機、事務機、計測機器、通信機器(端末、移動体)、AV機器、家電、FA機器、等。

改良の為、予告なく形状・仕様等変更することが有ります。ご検討の際はお問合せ下さい。