

NEW



nanoSIMカード 用コネクタ

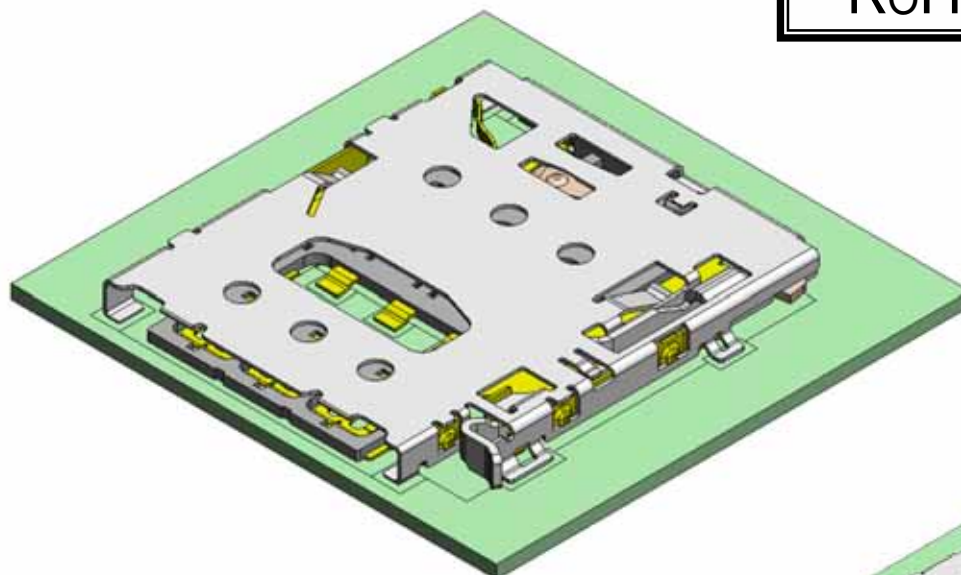
SF70シリーズ

CONNECTOR

MB-0275-1

2014/01

RoHS対応品



<トレイ装着状態>

*トレイはお客様にてご準備頂きます

(概要)

スマートフォンやタブレット端末では、nanoSIMカードの搭載が開始されました。SF70シリーズは、このnanoSIMカードに適合したプッシュ-イジェクトトレイタイプ(ピンを挿してイジェクトするトレイタイプ)のコネクタです。

(SIM: subscriber identity module)

特 長

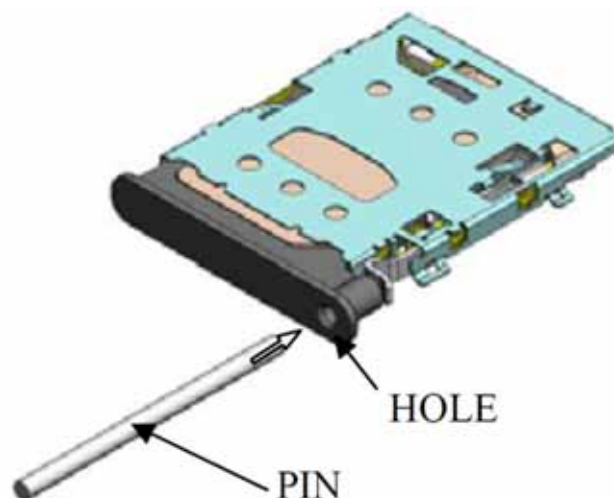
- 高さ1.25mm、幅13.3mm、奥行14.8mmで、超低背、省スペース
- 独自のロック構造により、耐落下衝撃性に優れる
- カード誤挿入対策、カード検出SW(ノーマルオープン)付き
- SMT実装後、端子部の目視検査/リペアが対応可能な構造
- EMI対策として7点のHDをバランス良く配置
- Pbフリー、ハロゲンフリーへ対応
- エンボステーピングによる自動実装対応

一 般 仕 様

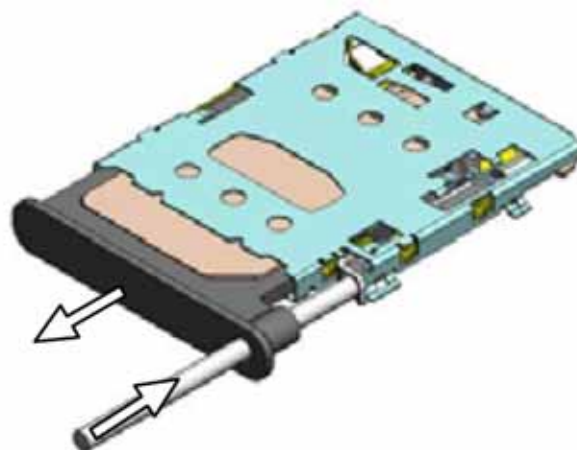
極数	: 6極	定格電流	: 0.5 A / 端子
接触抵抗	: 100mΩ 以下 (初期)	定格電圧	: 10V / 端子
耐電圧	: AC500V r.m.s 1分間	寿命	: 5,000回
使用温度	: -25 ~ +85		

イジェクト方法

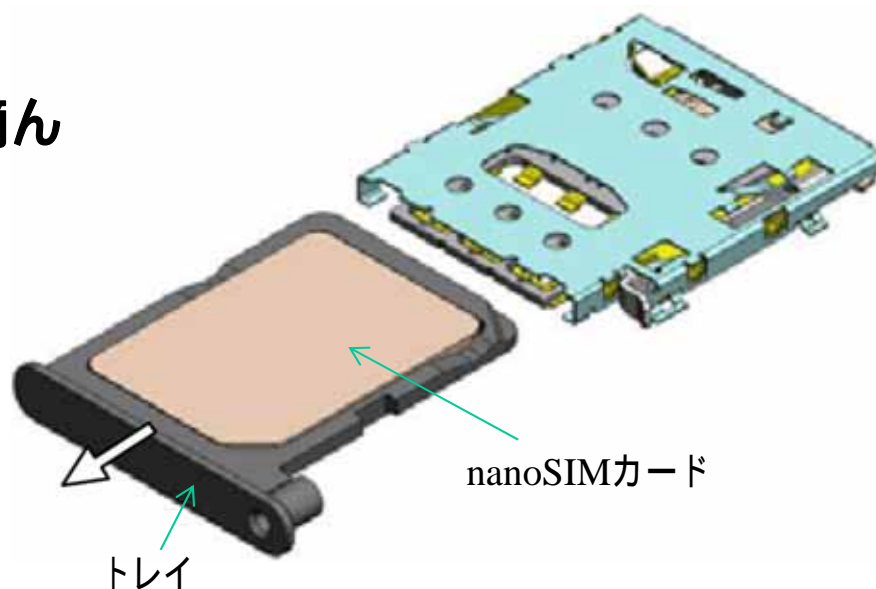
ピンをトレイの孔に
まっすぐ挿入する。



ピンを奥に押し込む



トレイを指で摘んで
取り出す

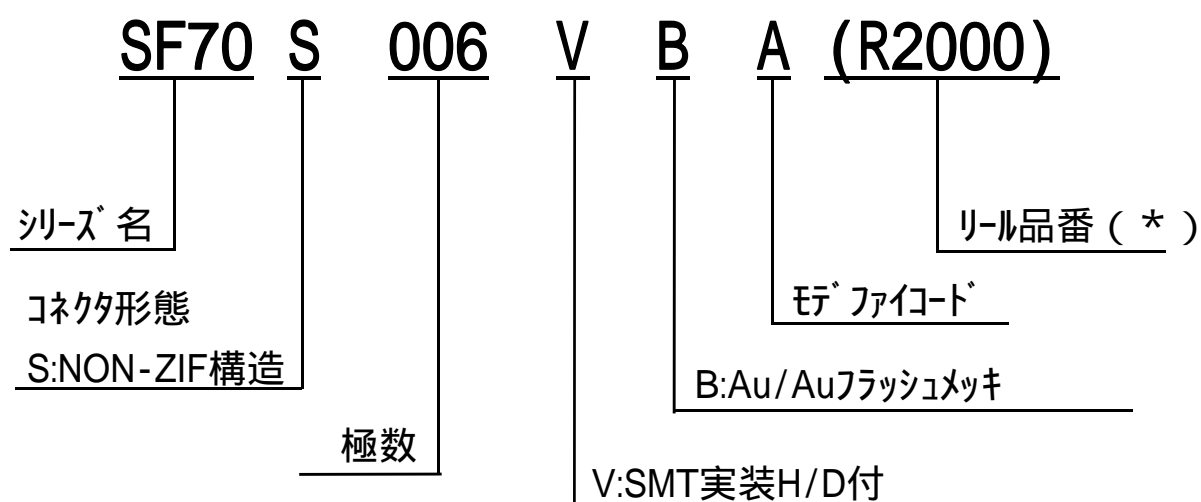


*トレイはお客様にてご準備頂きます

材料・仕上

構成部品	材料 / 仕上
信号コンタクト D-SWコンタクト	銅合金 / 接触部 Ni上Au 結線部 Ni上Auフラッシュメッキ
ハウジング	合成樹脂 / 無し
カバーフレーム	ステンレス鋼 / ターミナルエリア: Ni上Auフラッシュメッキ
イジェクトバー	ステンレス鋼 / 無し
イジェクトレバー	ステンレス鋼 / 無し

品名構成



* : エンボス梱包は、2,000個/リールです。

梱包仕様については、別途お問合せ下さい。

品 名	図面番号
SF70S006VBA	S J 1 1 3 4 2 5

外観図

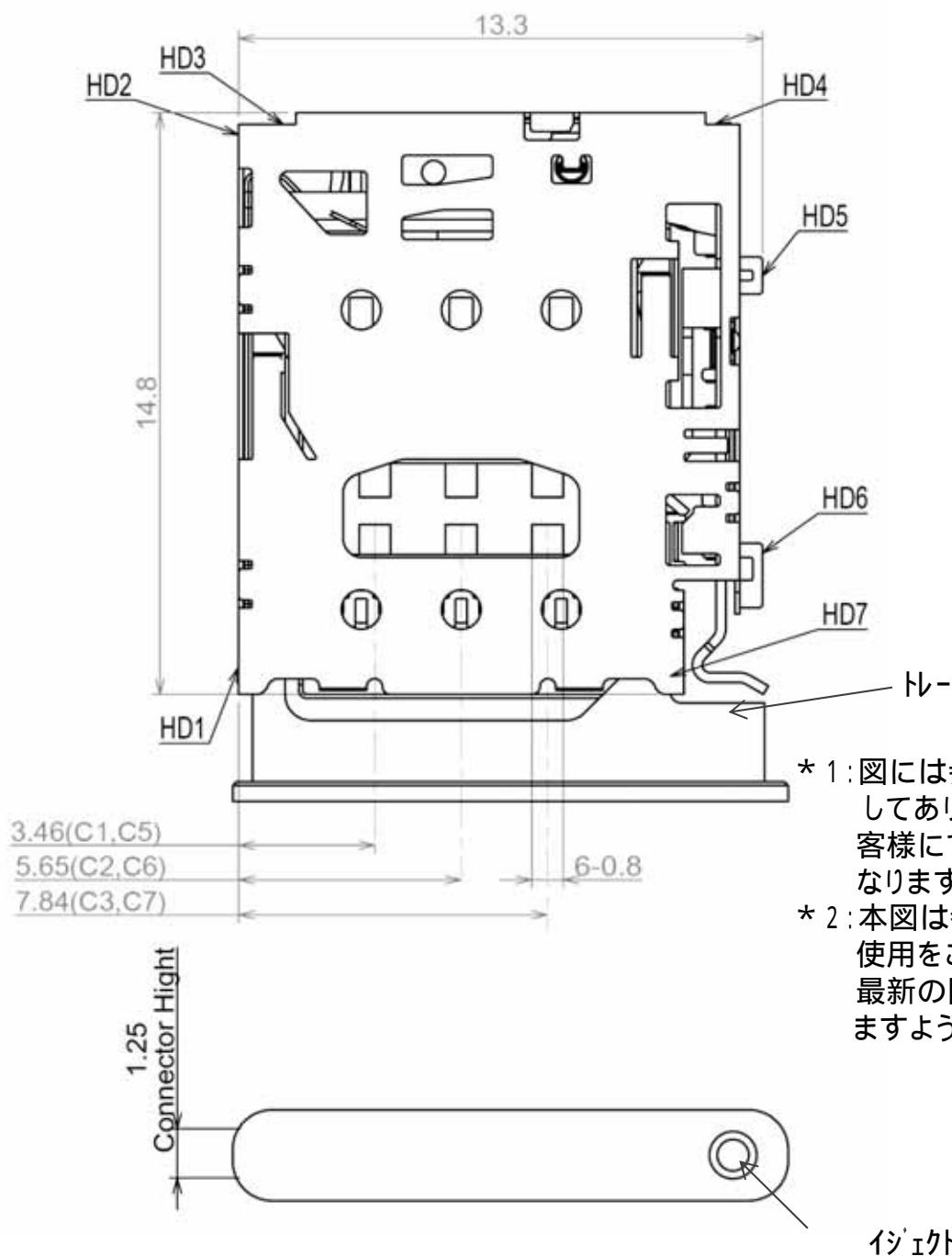
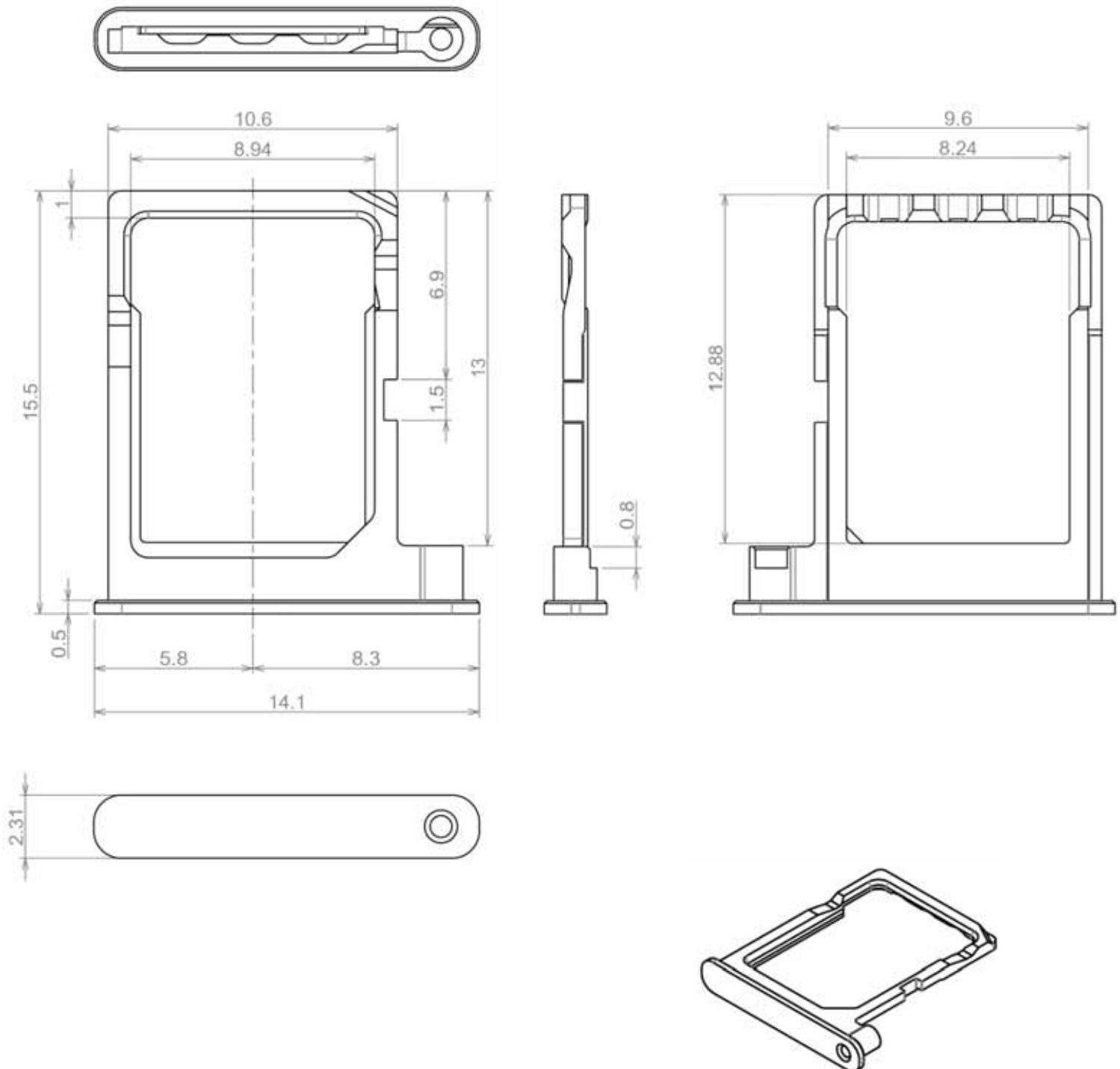


Table 1 C I R C U I T

寸法単位：mm

	WITHOUT TRAY	TRAY MATED
DSW		

推奨トレー



寸法単位：mm

- * 1: 本図はお客様にてトレーを設計される際の推奨形状を示します。
- * 2: 本図は参考用です。実際に使用をご検討される際は、最新の図面をご参照下さいますようお願い致します。

