

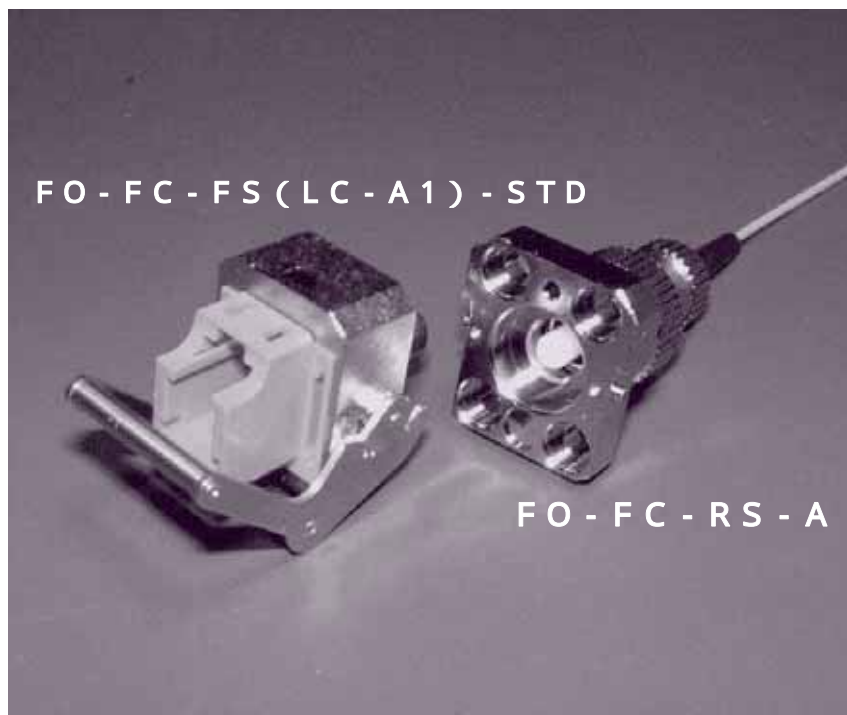
清掃可能アダプタ L C フロントシェル

CONNECTOR

MB-0110-2

2006/7

R o H S 対応品



本製品は既に販売されている清掃可能アダプタシリーズにおいて、装置側設置のリヤシェルに取り付けられたF Cコネクタ（フェルール径： 2 . 5 ）とフェルール径の異なるL Cプラグ（フェルール径： 1 . 2 5 ）を光学的に直接接続する事を可能としたフロントシェルです。

精密に仕上がられたジルコニアセラムックス製の変換割スリーブを使用する事により低い挿入損失ならびに高い繰返し耐久性を得ています。

通常の清掃可能アダプタリヤシェルに取付ける事によりフェルール径 1 . 2 5 mmのL C型光コネクタが接続できるようになります。また、キー方向として通常光コネクタ接続用の縦方向とアングルP C接続用の横方向の2種類が用意されています。

一 般 仕 様

挿入損失	: 0 . 5 d B 以下
繰返し嵌合	: 5 0 0 回

測定手順は IEC 61300 準拠

* 挿入損失は、アダプタにP C研磨仕上げしたL CおよびS Cマスタプラグ付シングルモード光ファイバを装着した際の、マスタプラグを含んだ値です。

品名構成

FO - FC - FS (LC A) - STD

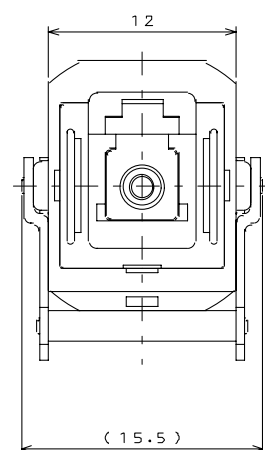
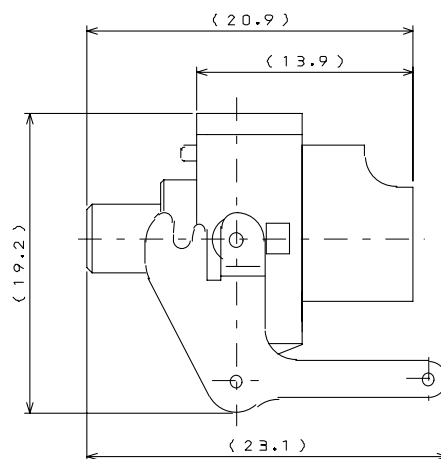
キー方向を表す (A 1 : 縦方向、A 2 : 横方向)

LC 対応フロントシェルを表す

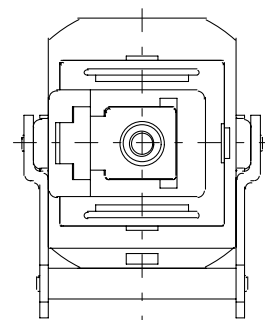
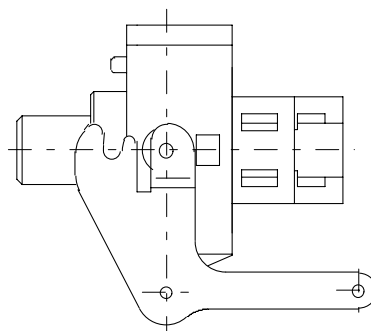
清掃可能アダプタフロントシェルを表す (FC リヤシェル対応)

外形寸法

FO - FC - FS(LC A1) - STD



FO - FC - FS(LC A2) - STD



本製品は清掃可能アダプタリヤシェル (FC) に取付けて使用されます

リヤシェル品名 : FO - FC - RS - A

JAIE 日本航空電子工業 株式会社

プロダクトマーケティング本部
〒153-8539 東京都目黒区青葉台 3-1-19(青葉台ビル)
TEL 03-3780-2787 FAX 03-3780-2946

ご注文に際してのお願い

本カタログ記載の製品は、下記の推奨用途に使用されることを意図しております。従い、推奨用途以外へのご使用又は「航空宇宙機器」、「海中継器」、「原子力制御システム」、「生命維持のための医療機器」などの極めて高信頼性が要求される特定用途へのご使用をお考えの場合は、必ず事前に当社販売窓口までご相談下さいませようお願いします。

推奨用途例：電算機、事務機、計測機器、
通信機器 (端末、移動体)、
AV 機器、家電、FA 機器、等。