



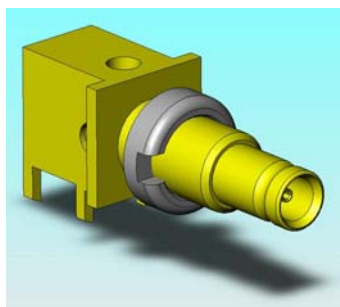
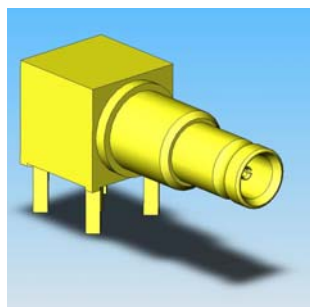
IEC60169-29(Type 1.0/2.3)規格互換小型同軸コネクタ

## CB1 シリーズ

CONNECTOR

MB-0132-3

2006/11


**RoHS  
対応品**

## 基板側レセプタクル

## ケーブル側プラグ(量産化検討中)

本製品は、携帯電話、PHS、無線LAN等の基地局、アクセスポイント等の無線通信機器や各種高周波機器用に使用される、IEC60169-29(type 1.0/2.3)規格と互換性を持った、小型同軸コネクタです。特に、機器のI/Oとして、多数個使いする場合に、省スペースタイプとして最適です。

## 現状ラインナップ

レセプタクル(基板側):アングルバルクタイプ(75Ωタイプ)

## 量産化検討中アイテム

レセプタクル(基板側):アングルタイプ(75Ω、50Ωタイプ)、多連(多芯)タイプ

プラグ(ケーブル側):ストレートタイプ、アングルタイプ

プラグ側嵌合スタイル:スクリュータイプ、スナップオンプッシュプルタイプ

～ 記載以外のアイテム、適合ケーブルは現在検討中ですので、お問合せください。～

## 特 長

- IEC60169-29 (Type 1.0/2.3) 規格と互換性を有する小型同軸コネクタです。
- レセプタクル側アングルタイプの実装寸法は、7mmx7mm + 嵌合部で、嵌合部外径がφ4.1mmと省スペースにより、狭ピッチによる複数使いが可能です。
- レセ側高さ寸法は基板から7.2mmと、ロープロファイルを実現しています。
- Type SMB (IEC60169-10)と同等の大きさで、ネジによる嵌合固定可能です。
- 嵌合ストローク(有効接触長)が約3mm で、軸方向のフローティングに対応しております。
- ケーブル側は3種類の嵌合タイプが規格化されており、1種類のレセプタクル側コネクタで全種類の固定タイプと嵌合可能です。
  - スクリュータイプ: 外径φ6.5以下でねじ式としては超小型。
  - スナップオン、プッシュプルタイプ: フリクションロックや完全ロックに対応。
  - スライドインタイプ: ラックアンドパネル式の嵌合に対応。(ロック無し)
- 50Ω、75Ωの2種類が規格化されており、適合周波数は次の通りです。
  - 50Ω: DC～10GHz、 75Ω: DC～2GHz
- 表面処理は金メッキで、耐環境性も優れております。
- ROHS規制に対応しております。

## 用 途

携帯電話基地局、PHS基地局、無線LANアクセスポイント、無線通信機器、放送機器、計測器、RFID(ICタグ、自動認識)、高周波モジュール、無線パワーアンプ等他

一 般 仕 様

- 特性インピーダンス：75Ω
- 適用周波数：DC～2GHz
- V. S. W. R.：1.2 max. (DC～1GHz)
- 挿入損失：0.3dB (DC～1GHz)
- 定格電流：DC0.5A
- 定格電圧：AC250Vr. m. s.
- 使用温度：-40℃～+85℃
- 接触抵抗：信号コンタクト；4mΩ以下  
(試験後変化量；10mΩ以下)  
グランドコンタクト；2.5mΩ以下  
(試験後変化量；7.5mΩ以下)
- 耐電圧：AC750Vr. m. s.、1分
- 絶縁抵抗：1000MΩ min. (DC500V)

材 料 ・ 仕 上

品名	CB1S001C00	CB1S002C00
構成部品	材料/仕上	材料/仕上
インシュレータ	4フッ化エチレン	4フッ化エチレン
信号コンタクト (中心導体)	銅合金/ニッケル上金メッキ (0.5μm以上)	銅合金/ニッケル上金メッキ (0.5μm以上)
アースコンタクト (外部導体)	銅合金/ニッケル上金メッキ (0.3μm以上)	嵌合部: 銅合金/ニッケル上金メッキ (0.3μm以上) 結線部: 銅合金/ニッケルメッキ
ナット	—	銅合金/ニッケルメッキ

品 名 構 成

■レセプタクル（基板側）

CB1	S	***	C	00
コネクタシリーズ名				端子接続タイプ 00；基板接続タイプ
コネクタ形状 S；ライトアングルレセプタクル			特性インピーダンス C；75Ω	
モデファイ番号				

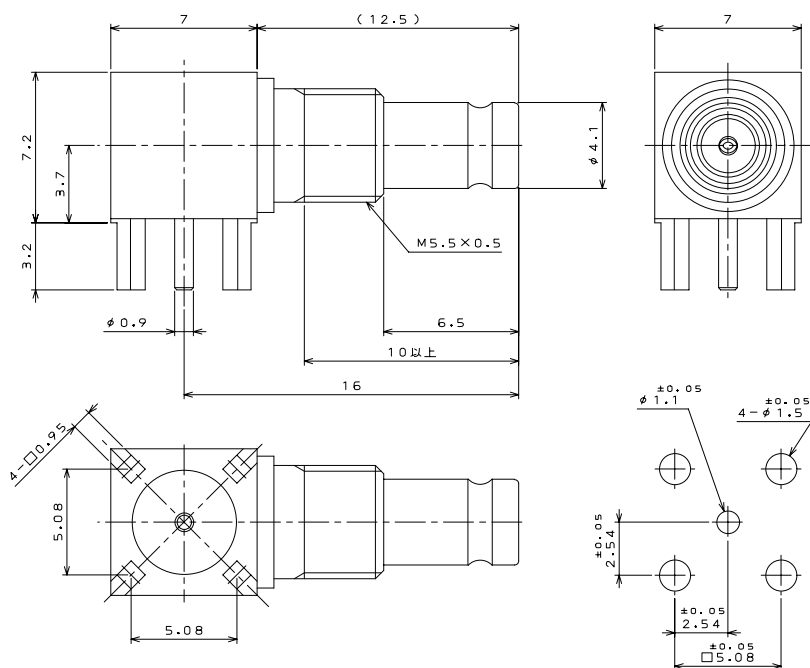
技 術 資 料

- 下記アイテム以外は、別途お問合せください。
- ケーブルハーネス品は、全長長さ、コネクタ種類の組合せ、ケーブル種類に関する、お客様のご要望により、個別のご対応とさせていただきます。

	Zo	品名	図面番号	製品規格	備考
レセプタクルコネクタ	75 Ω	CB1S001C00	SJ102929	JACS-20052	ライトアングルタイプ,量産検討中
		CB1S002C00	SJ106901		ライトアングルバルクタイプ,量産開始
	50 Ω	量産化検討中			
ケーブル側プラグコネクタ 及び ハーネスアッセンブリ	量産化検討中				

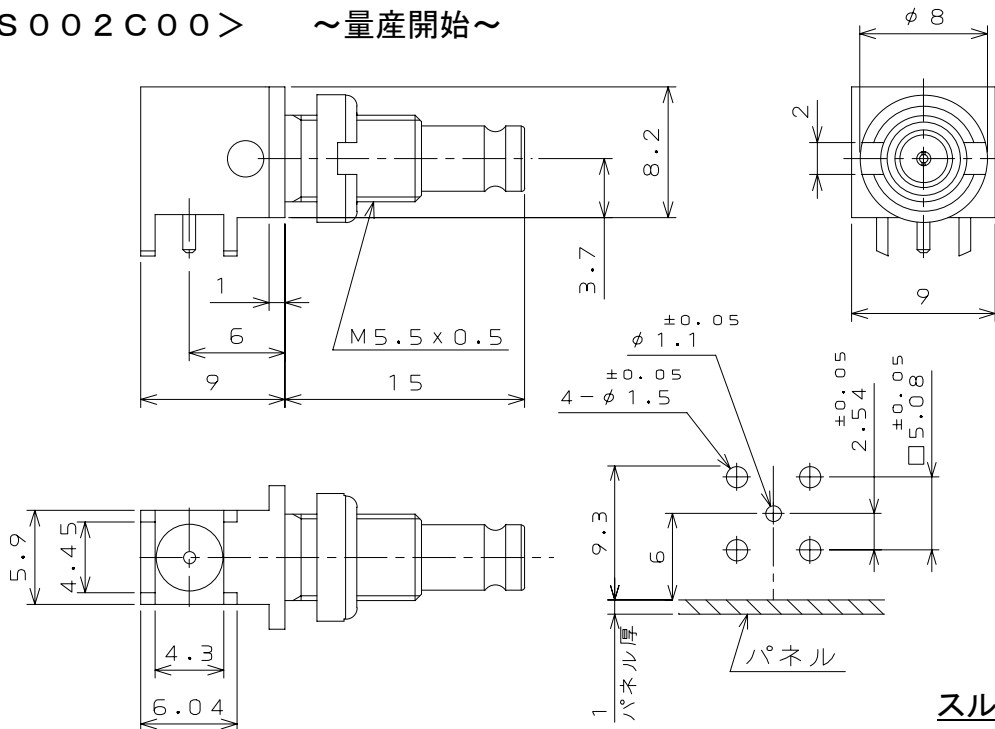
## 寸法・形状

&lt;CB1S001C00&gt; ~量産化検討中~



適合基板  
スルーホール寸法

&lt;CB1S002C00&gt; ~量産開始~



適合基板  
スルーホール寸法

## ご注文に際してのお願い

本カタログ記載の製品は、下記の推奨用途に使用されることを意図しております。従い、推奨用途以外へのご使用又は「航空宇宙機器」、「海底中継器」、「原子力制御システム」、「生命維持のための医療機器」などの極めて高信頼性が要求される特定用途へのご使用をお考えの場合は、必ず事前に当社販売窓口までご相談下さいますようお願い申し上げます。

推奨用途例 : 電算機、事務機、計測機器、  
通信機器（端末、移動体）、  
AV機器、家電、FA機器、等。

## ■ご注意

電気用品安全法の適合品をお求めの場合は、電気用品安全法で定める基準を満たした認証品をお選びください。認証品については弊社窓口までお問い合わせください。



日本航空電子工業 株式会社

※ 改良の為、予告なく形状・仕様等変更することがあります。ご検討の際はお問合せ下さい。