

NEW



基板間フローティング同軸コネクタ C P 2 シリーズ

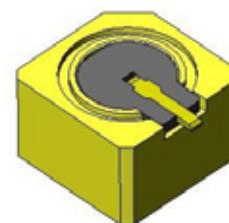
CONNECTOR

MB-0239-1

2011/11

本製品は、基板 - 基板間接続用の同軸コネクタです。小型且つ、水平方向最大 5° までの位置ずれを吸収するフローティング構造を持ち、同一基板上で複数 / 異ピッチでの同軸接続が可能です。ケーブルレスで省スペースが要求される機器などの接続に適しています。

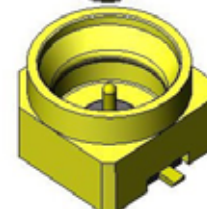
R o H S 対応品



レセプタクル
プラグ(ロック無)
CP2M002D00



中継ジャック
CP2CP2FF01



レセプタクル
プラグ(ロック有)
CP2M001D00

特 長

- ケーブルレス接続（基板間最小寸法6mm）により、基板間接続の高密度・省スペース化を実現します。
- 基板間・複数接続を容易にするフローティング機構により、水平方向最大 0.34mm(5°)、軸方向最大 0.4mmまでの位置ずれを許容します。
- 適用周波数 DC ~ 5GHzまでの領域で、位置ずれ状態においても良好な接続特性を維持します。
- 外部導体外殻実装面積は 4.5mmと小型・省スペースを実現します。

用 途

携帯電話・PHS基地局、無線通信機器、監視カメラ、放送機器等、計測器、高周波モジュール、無線パワーアンプ、伝送特性測定用、他

一 般 仕 様

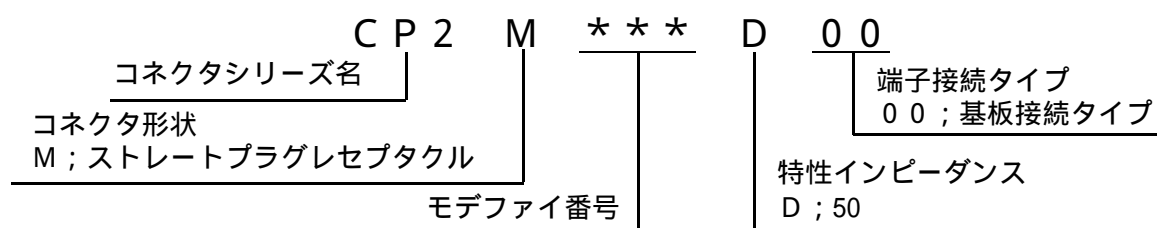
特性インピーダンス		50
適用周波数		DC ~ 5GHz
電圧定在波比 V.S.W.R.		< 1.2 (~ 5GHz)
挿入損失		< 0.3dB / (~ 3GHz)
接触抵抗	中心導体	10m (初期)、15m (試験後)
	外部導体	3m (初期)、8m (試験後)
耐電圧		500V r.m.s
絶縁抵抗		500M (DC500V)
嵌合方式		プッシュオン
くりかえし動作		100回

材 料 ・ 仕 上

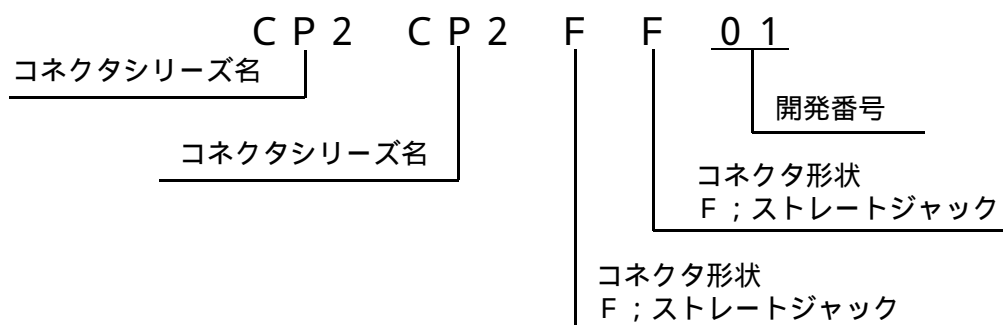
SMTタイプ	構成部品	材料	仕上
レセプタクルプラグ C P 2 M 0 0 1 D 0 0 C P 2 M 0 0 2 D 0 0	中心コンタクト	銅合金	ニッケル上金めっき
	シェル	銅合金	ニッケル上金めっき
	インシュレータ	ガラス入り L C P 樹脂	色相：黒色
中継ジャック C P 2 C P 2 F F 0 1	中心コンタクト	銅合金	ニッケル上金めっき
	外部コンタクト	銅合金	ニッケル上金めっき
	インシュレータ	4 フッ化エチレン	色相：自然色
	リングばね	銅合金	ニッケルめっき

品 名 構 成

■レセプタクルプラグ（基板側）



■中継ジャック

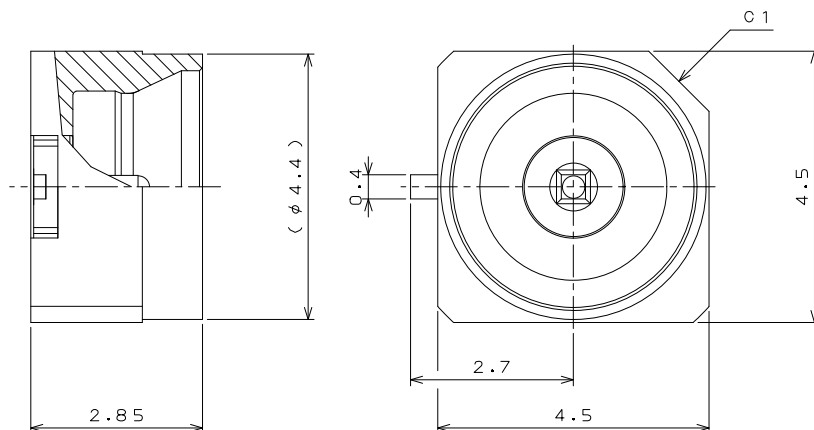


技 術 資 料

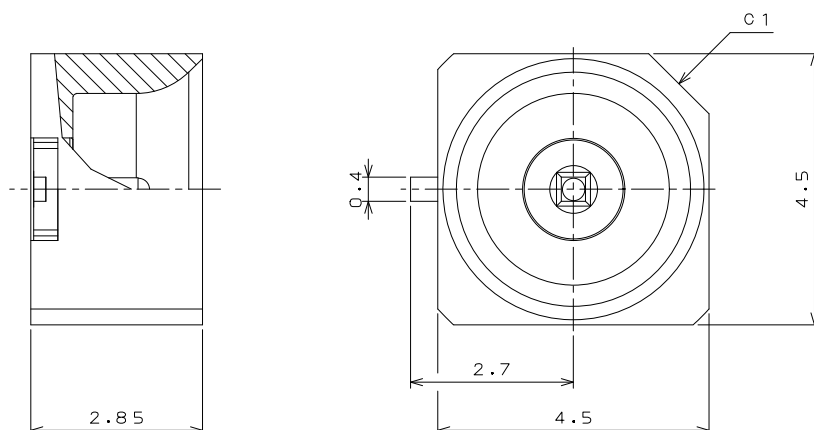
	レセプタクルプラグ		中継ジャック
	ロック有り	ロック無し	
品名	C P 2 M 0 0 1 D 0 0	C P 2 M 0 0 2 D 0 0	C P 2 C P 2 F F 0 1
図番	S J 1 0 9 2 8 0	S J 1 0 9 2 8 1	S J 1 0 9 2 8 2
製品規格表	J A C S - 2 0 1 0 3		

寸法・形状

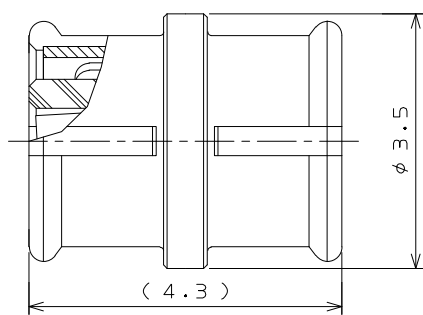
CP2M001D00



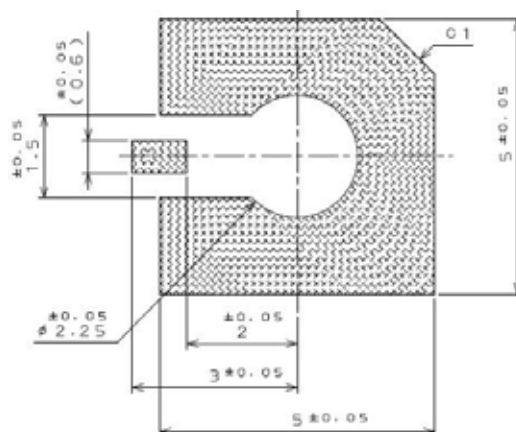
CP2M002D00



CP2CP2FF01



基板パターンレイアウト（参考）



ご注意

電気用品安全法の適合品をお求めの場合は、電気用品安全法で定める基準を満たした認証品をお選びください。認証品については弊社販売窓口までお問い合わせください。

JAE 日本航空電子工業株式会社

ご注文に際してのお願い

本カタログ記載の製品は、下記の推奨用途に使用されることを意図しております。従い、推奨用途以外へのご使用又は「航空宇宙機器」、「海底中継器」、「原子力制御システム」、「生命維持のための医療機器」などの極めて高信頼性が要求される特定用途へのご使用をお考えの場合は、必ず事前に当社販売窓口までご相談下さいますようお願い申し上げます。

推奨用途例：電算機、事務機、計測機器、通信機器（端末、移動体）、AV機器、家電、FA機器、等。

改良の為、予告なく形状・仕様等変更することがあります。ご検討の際はお問合せ下さい。