

NEW



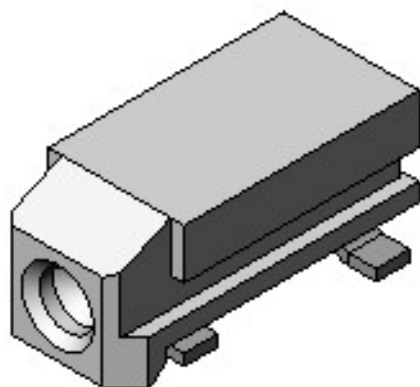
ES3シリーズ JF3タイプ (cULus 認証品)

CONNECTOR

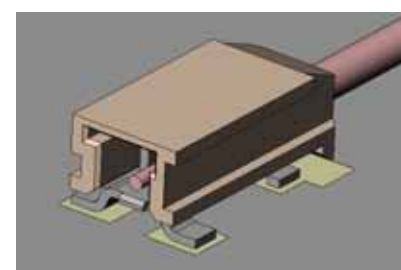
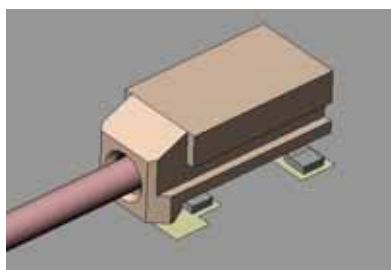
MB-0257-1

2012/12

RoHS対応品




【ケーブル挿入時】



《概要》

LED照明機器に対応した小型・低背の単線ケーブル差込タイプのコネクタです。
 その他、液晶TVバックライト、タブレットPC、その他小型機器等に幅広い用途でご使用できます。
 cULus認証取得品。

特 長

- cULus認証取得：File No. E67741 
- 単線ケーブル差込接続によるハネ加工レス
- ケーブル挿入口にテーパーを設けることにより、ケーブル挿入作業性の向上
- インボーステップ梱包による自動実装対応

一 般 仕 様

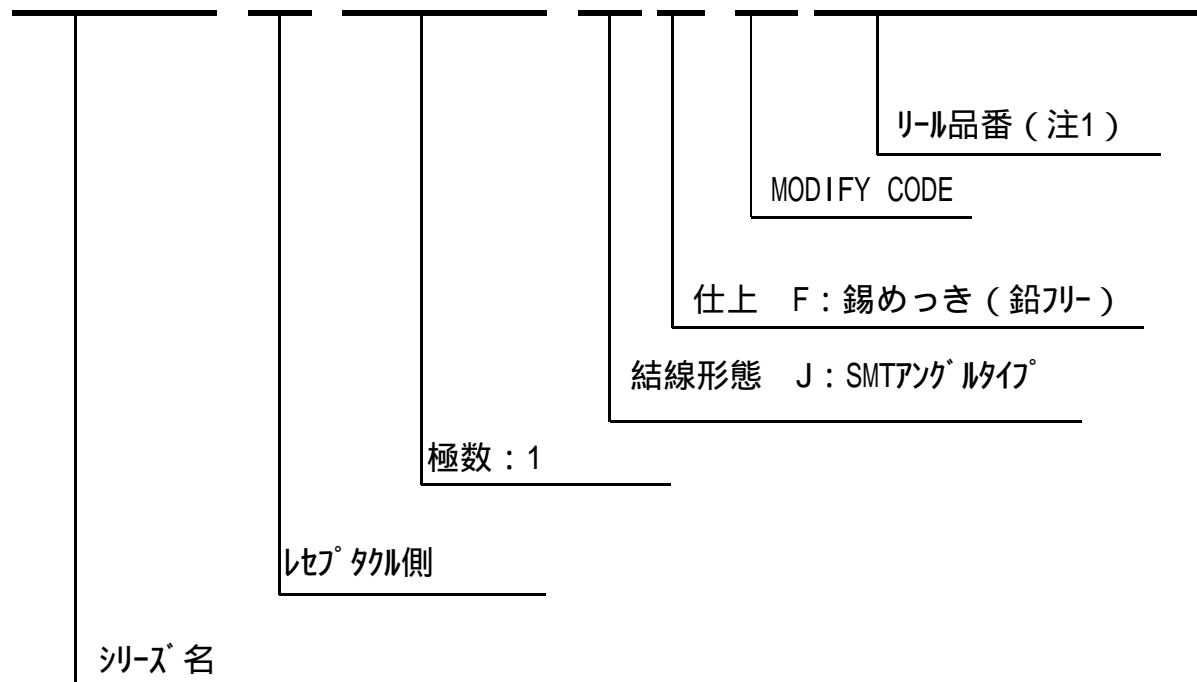
- | | | | |
|----------------------|-----------|-------|---|
| ■極数 | : 1極 | ■挿抜回数 | : 5回 |
| ■接触抵抗 | : 30mΩ 以下 | ■使用温度 | : -40 ~ +105 |
| ■定格電流 | : 2A | ■適用電線 | : 単線 AWG26 ~ 24相当
(0.4mm ~ 0.51mm) |
| ケーブル外径 1.15mm以下 (推奨) | | | |
| 撚り線 (予備はんだ含む) 使用不可 | | | |

材料 ・ 仕上

構成部品	材料 / 仕上
インシュレータ-	L C P
コソタクト	銅合金 / 錫めっき

品 名 構 成

E S 3 S 0 0 1 J F 3 R * * * *

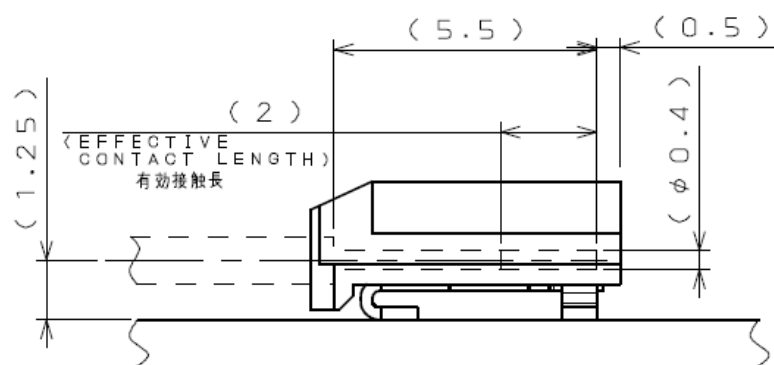
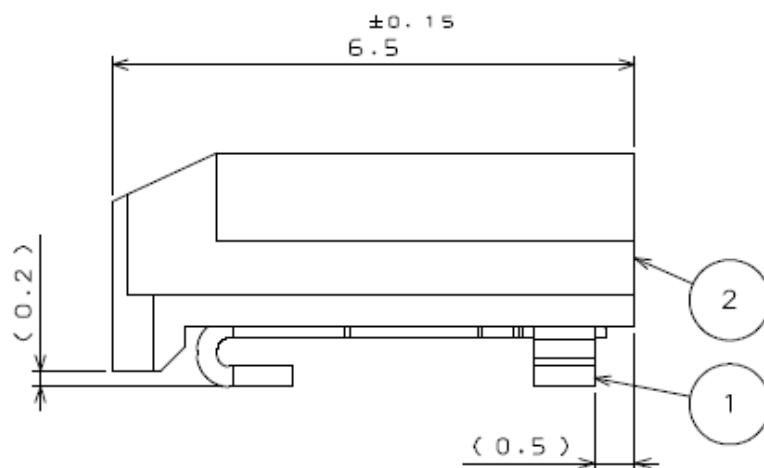
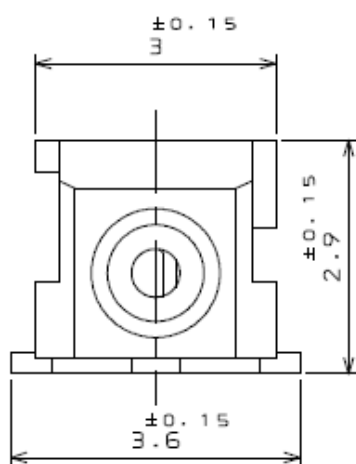


注1.インボス梱包は、3,300個/リ-ルとなります。

製品図面

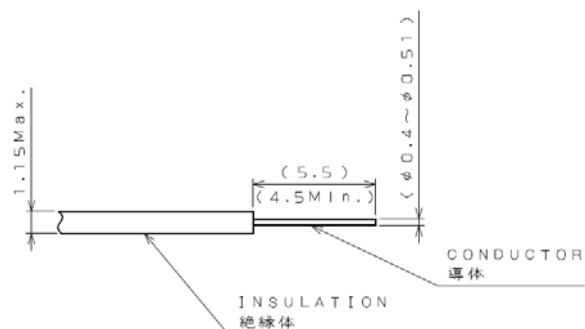
品名	ES3S001JF3
図版	SJ111054

LISTED BY UL/cUL



嵌合状態図(参考)

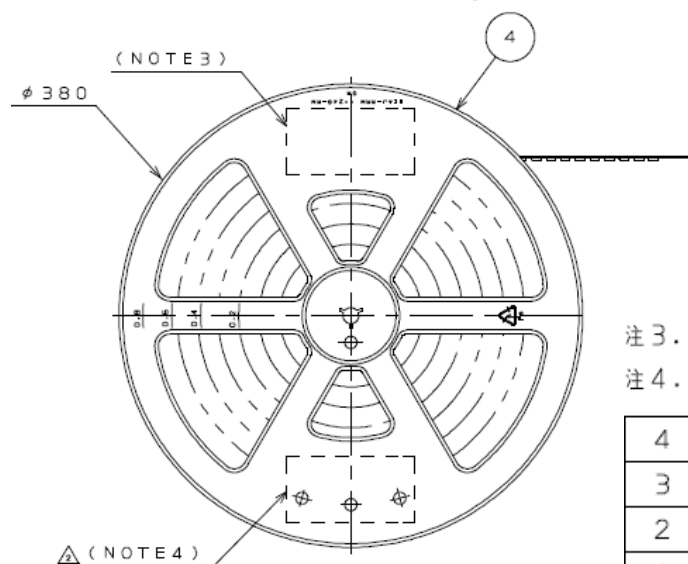
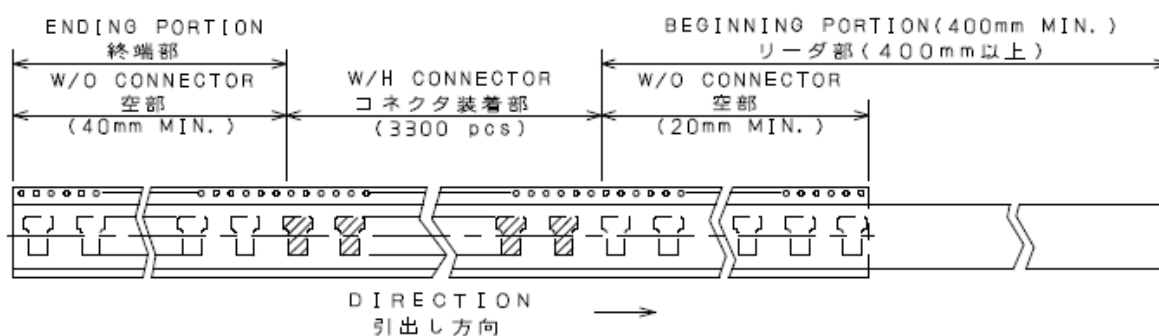
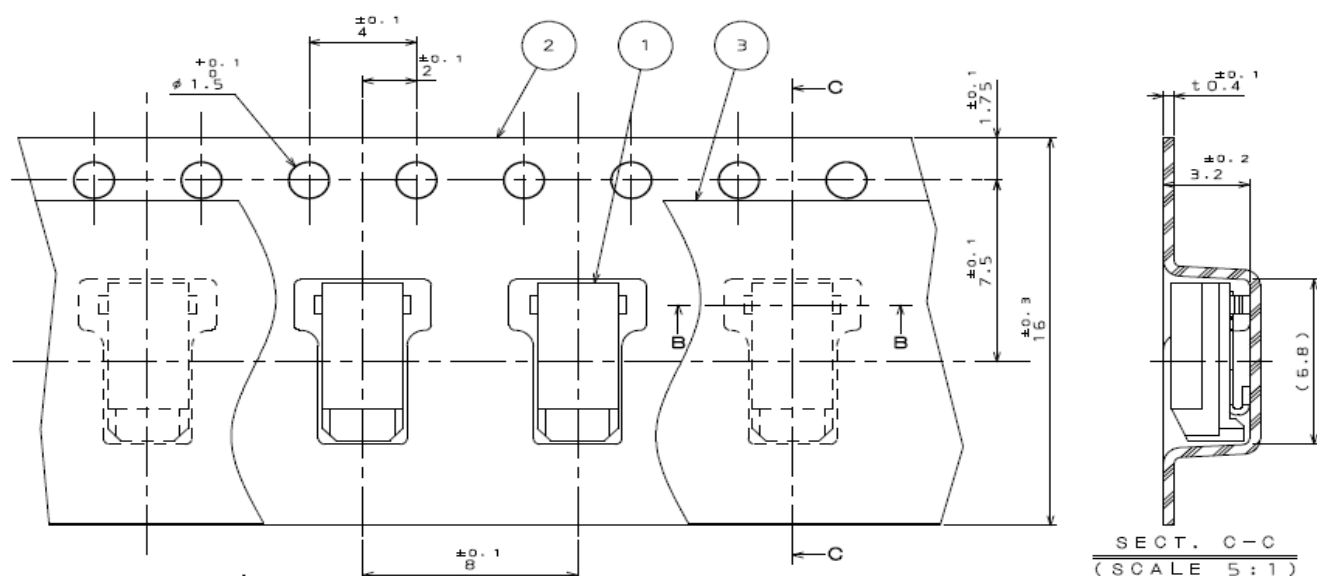
MATED CONDITION(REF.)



2	INSULATOR インシュレータ	1	LCP	
1	CONTACT コンタクト	1	COPPER ALLOY 銅合金	LEAD-FREE TIN PLATING
符 号 NO.	名 称 DESCRIPTION	個 数 QTY.	材 料 MATERIAL	仕 上 FINISH

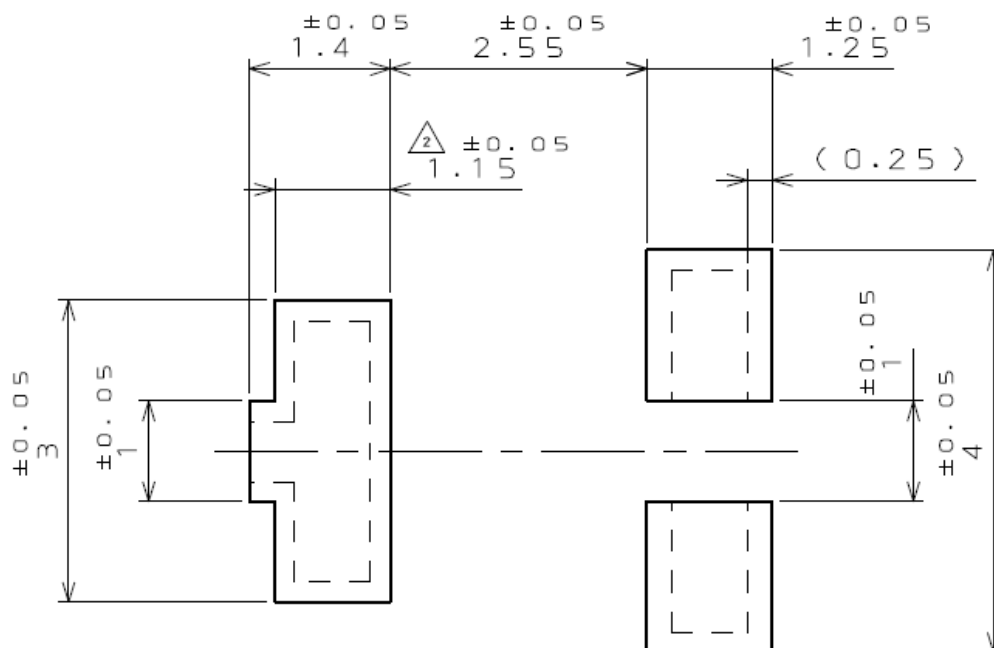
品名	ES3S001JF3R3300
図版	SJ111062

LISTED BY UL/cUL



注3. コネクタ寸法は SJ111054 (ES3S001JF3) 参照。
 注4. 図示の位置にラベルを貼り、cULus 認証品必要事項を表示する。

4	REEL	1	POLYSTYRENE
3	COVER TAPE	1	POLYESTER
2	CARRIER TAPE	1	POLYSTYRENE
1	CONNECTOR	3300	
符号 NO.	名称 DESCRIPTION	個数 QTY.	材料 MATERIAL



参考適合基板寸法

APPLICABLE P.C.B. DIMENSION (REF.)

図面番号

	技術資料No. (資料内容)
製品図面	SJ111054 (ES3S001JF3 単品) SJ111062 (ES3S001JF3 インボーステプ 梱包)
仕様書	JACS-10726
取扱説明書	JAHL-10726

ご注意

電気用品安全法の適合品をお求めの場合は、電気用品安全法で定める基準を満たした認証品をお選びください。認証品については弊社販売窓口までお問い合わせください。

JAE 日本航空電子工業株式会社

ご注文に際してのお願い

本カタログ記載の製品は、下記の推奨用途に使用されることを意図しております。従い、推奨用途以外へのご使用又は「航空宇宙機器」、「海底中継器」、「原子力制御システム」、「生命維持のための医療機器」などの極めて高信頼性が要求される特定用途へのご使用をお考えの場合は、必ず事前に当社販売窓口までご相談下さいますようお願い申し上げます。

推奨用途例 : 電算機、事務機、計測機器、
通信機器(端末、移動体)、
AV機器、家電、FA機器、等。

改良の為、予告なく形状・仕様等変更することがあります。ご検討の際はお問合せ下さい。