

NEW



E S 9 シリーズ

(cULus 認証品)

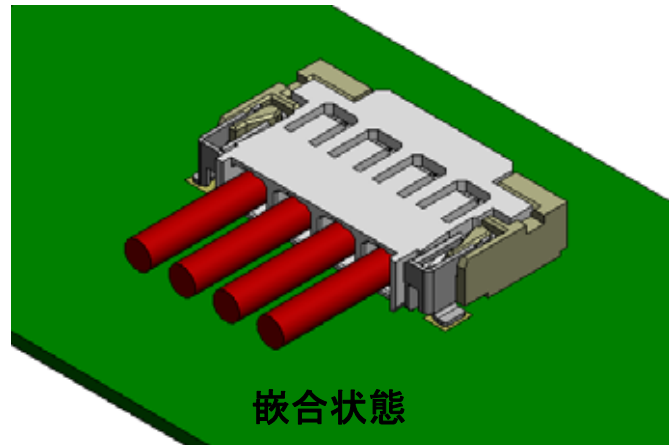
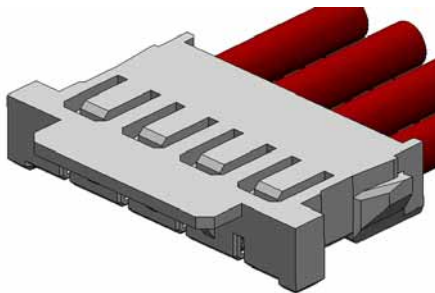
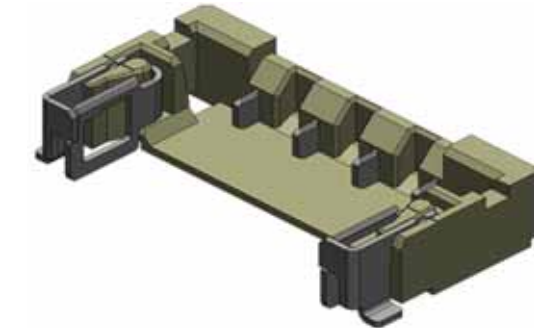
Spring Lock Connector

CONNECTOR


MB-0260-2

2013/7

RoHS対応品



特 長

- 上面嵌合による作業性向上（目視での嵌合確認が容易に可能）
- 独自ロック機構（Spring Lock）によるケーブル煽り方向への高保持力を実現
ケーブル煽り方向保持力：15 NMIN
- 2点接触構造による接触信頼性の向上
- AWG22（被覆外形2.1MAX）対応でロープロファイル設計（製品高さ3mm）
- cULus認証品 

一 般 仕 様

- | | | | |
|-------|-------------------------------|---------|-------------------------------|
| ■極数 | : 2, 4極 | ■保持力 | : 15 NMIN |
| ■接触抵抗 | : 30 mΩ以下（初期）
45 mΩ以下（試験後） | ■絶縁抵抗 | : 10 MΩ以上 |
| ■電圧 | : AC/DC 250V | ■使用挿抜回数 | : 10回 |
| ■電流 | : 3A/芯 | ■使用温度 | : -40℃~+105℃ |
| | | ■適用電線 | : AWG22~26
(被覆外径1.0~2.1mm) |

材料 ・ 仕上

製品	部品	材料／仕上
プラグ (基板側)	インシュレーター	L C P 樹脂
	コンタクト	銅合金／錫メッキ
	ホールドダウン	銅合金／ニッケル上錫メッキ
ソケット (ケーブル側)	ハウジング	ナイロン樹脂
	圧着コンタクト	銅合金／錫メッキ

品 名 構 成

E S 9 P 0 0 * V F 1 (R 1 6 0 0)

シリーズ名

注1. リール品番

接続形態

P : プラグ側

S : ソケット側

Z : 通常品 (プラグ、ソケット)

1 : U L 認証品 (プラグ)

A : U L 認証品 (ソケット)

通常品 別紙MB-0264-1 参照

芯数

基板への取付 V: SMTストレートタイプ ホールドダウン有り
S: ケーブルと圧着接続するソケット接点部めっき F: 錫めっき
Z: めっきなし (ハウジング)

注1. エンボス梱包は、1,600個/リールになります。

E S 9 S 0 6 K 4 F A

シリーズ名

MODIFY CODE

接続形態

P : プラグ側

S : ソケット側

接点部めっき F: 錫めっき
Z: めっきなし (ハウジング)

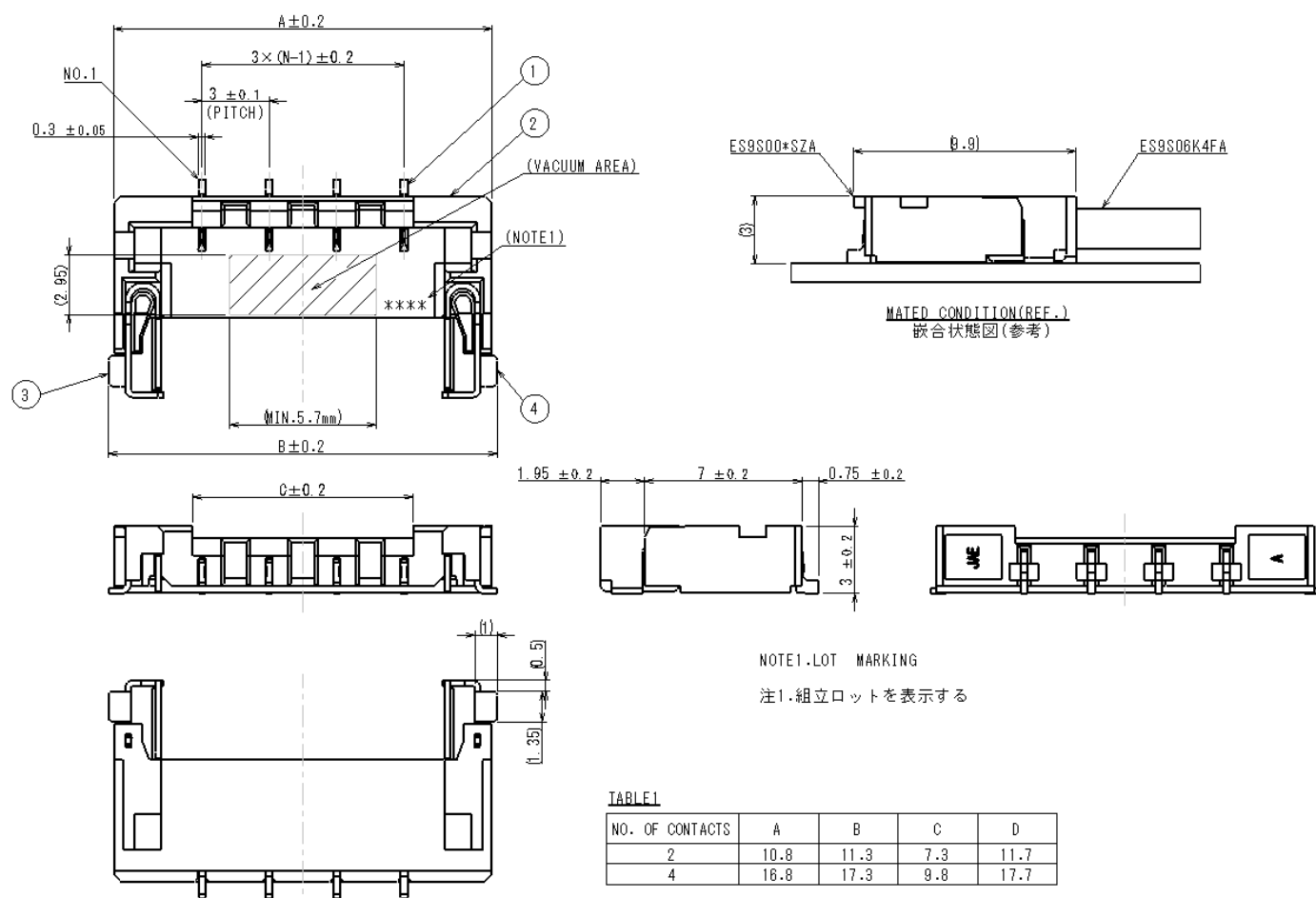
注2. リール品番

適用電線 AWG 22 ~ 26

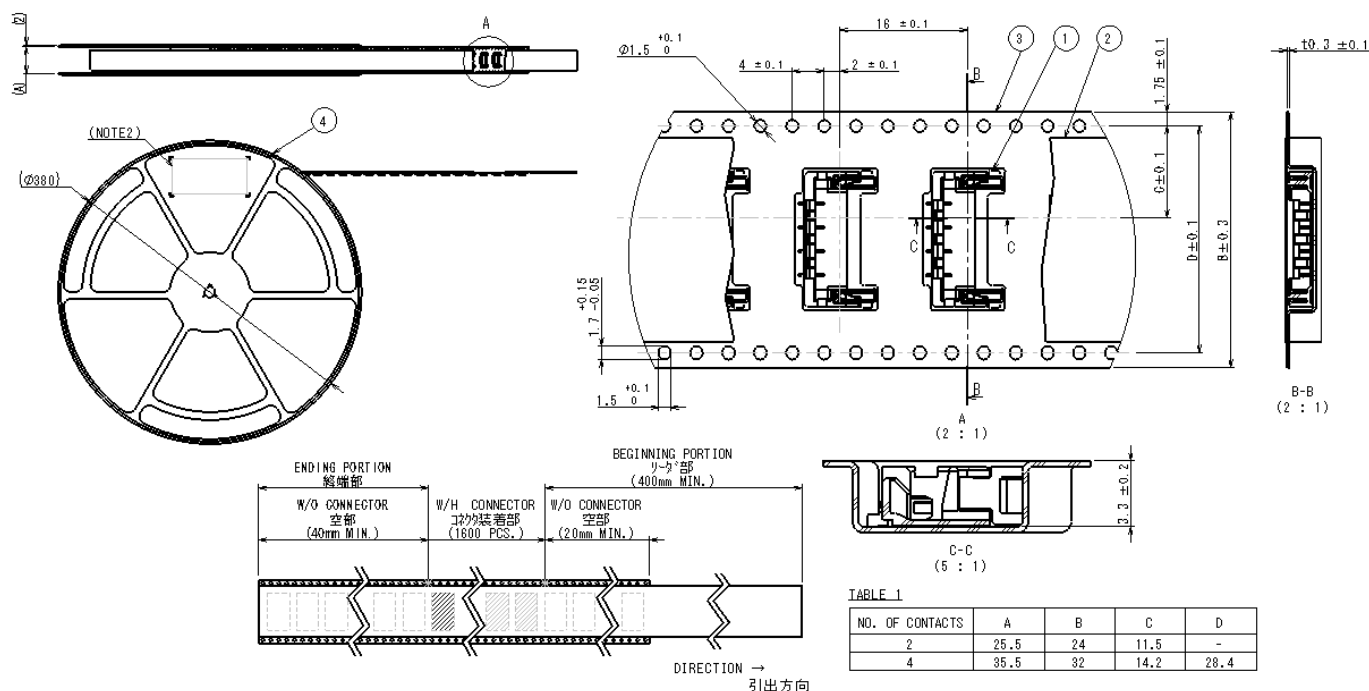
注2. キャリア梱包は、6,000個/リールになります。

製品図面

■ ES9P00*VF1



■ ES9P00*VF1R1600



■ ES9S00* SZA

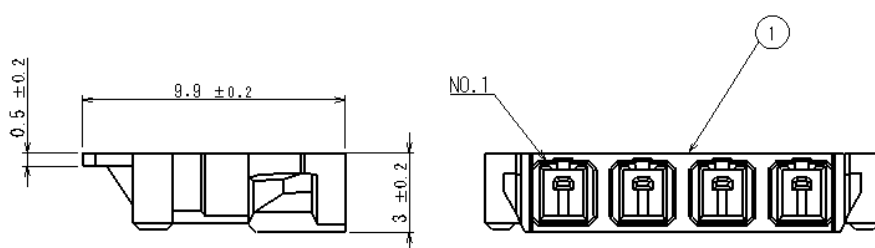
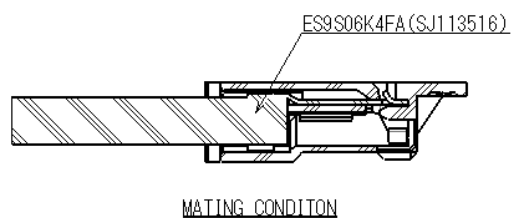
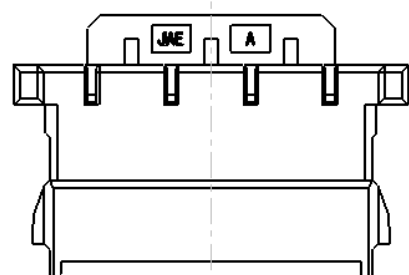
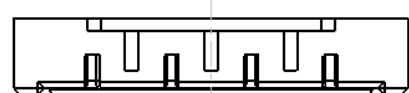
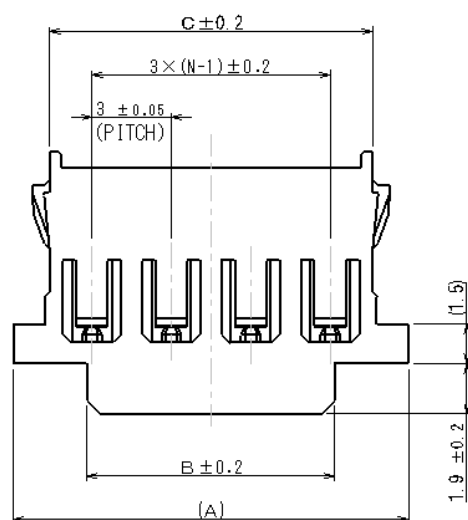
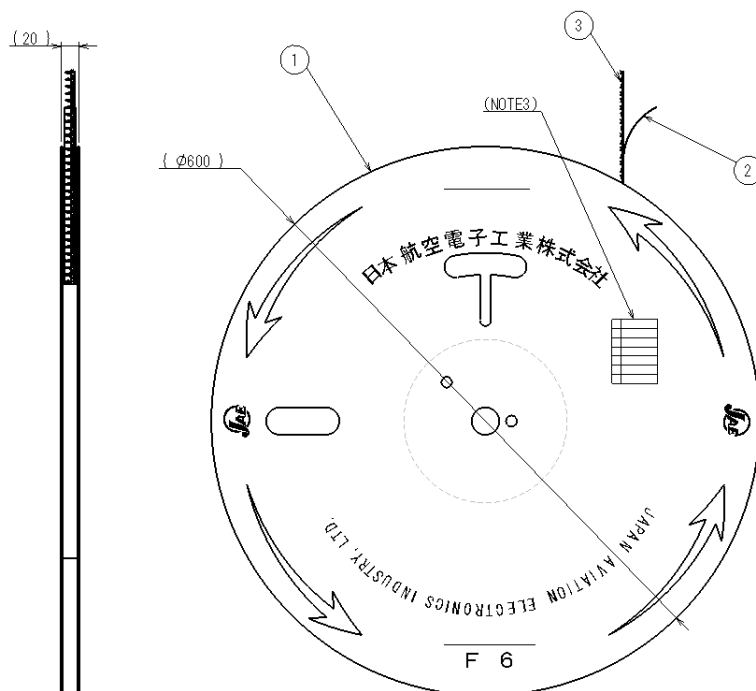
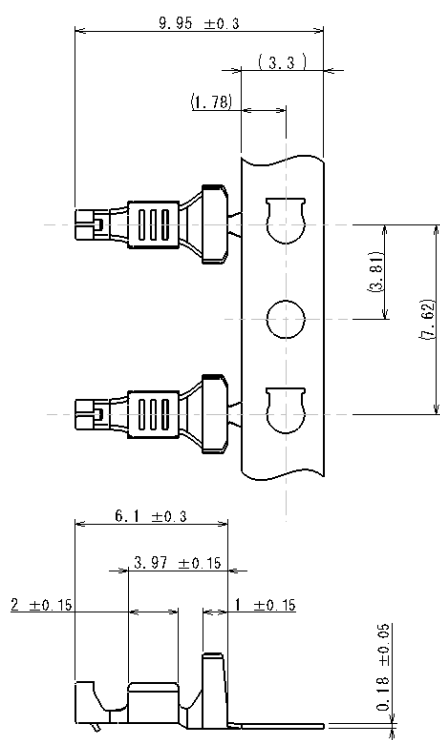


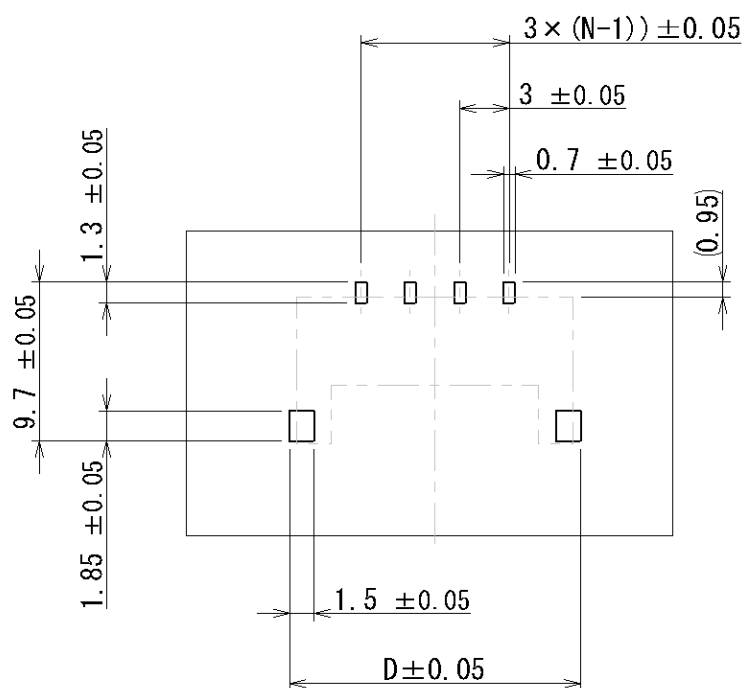
TABLE 1

NO. OF CONTACTS	A	B	C
2	8.9	6.5	6.2
4	14.9	9.35	12.2

■ ES9S06K4FA



<適合基板寸法>



APPLICABLE P.C.B. DIMENSION (REF.)
適合基板寸法 (参考)

図面番号

品名	図面番号
ES9P00*VF1	SJ113501
ES9P00*VF1R1600	SJ113502
ES9S00*SZA	SJ113541
ES9S06K4FA	SJ113516

圧着ツール

ケーブルサイズ	ハンドツール	半自動アプリケーター
AWG 22 ~ 26	CT150-4-ES9	3502-ES9-2

技術資料

仕様書	J A C S - 1 0 9 4 3
取扱説明書	J A H L - 1 0 9 4 3

ご注文に際してのお願い

本カタログに記載の仕様は、参考値です。製品及び仕様については、予告無く変更する場合があります。記載製品のご採用のご検討やご注文に際しては、予め弊社販売窓口までお問い合わせのうえ、「納入仕様書」の取交わりをお願いします。

お客様におかれましては、保護回路や冗長回路等を設けて機器の安全を図られると共に、弊社製品の適合性について十分なご確認をお願いします。

本カタログ記載の製品は、下記の推奨用途に使用されることを意図しております。従いまして、推奨用途以外へのご使用又は極めて高い信頼性が要求される特定用途へのご使用をお考えの場合は、必ず事前に弊社販売窓口までご相談下さいますようお願い申し上げます。

(1) ご相談いただく用途例

(イ) 下記用途でお客様指定又は産業分野固有の品質保証プログラムが有る場合は、ご相談下さい。

***用途例**: 自動車電装、列車制御、通信機器(幹線)、交通信号制御、電力、燃焼制御、防火・防犯装置、防災機器、等。

(ロ) 下記特定用途へのご使用をお考えの場合は、お客様指定の品質保証プログラムにて別途承る場合があります。

***特定用途例**: 航空宇宙機器、海底中継機器、原子力制御システム、生命維持のための医療機器、等。

(2) 推奨用途例: 電算機、事務機、通信機器(端末、移動体)、計測機器、AV機器、家電、FA機器、等。


日本航空電子工業株式会社
ご注意

電気用品安全法の適合品をお求めの場合は、電気用品安全法で定める基準を満たした認証品をお選びください。認証品については弊社販売窓口までお問い合わせください。

改良の為、予告なく形状・仕様等変更することがあります。ご検討の際はお問合せ下さい。