

NEW



LED照明電源供給用カードエッジタイプコネクタ

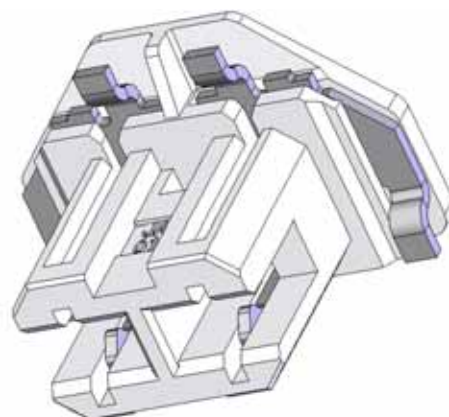
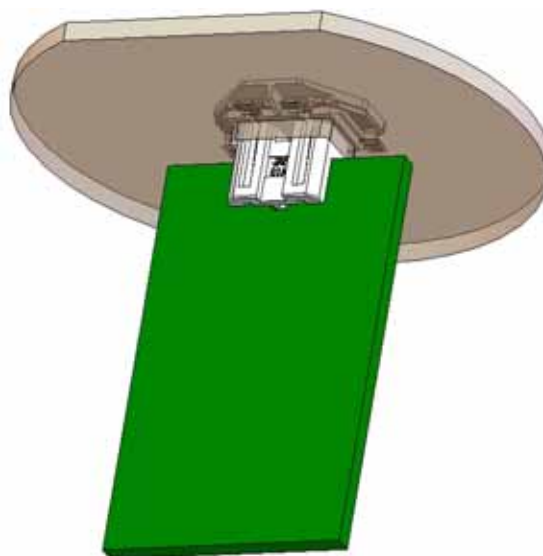
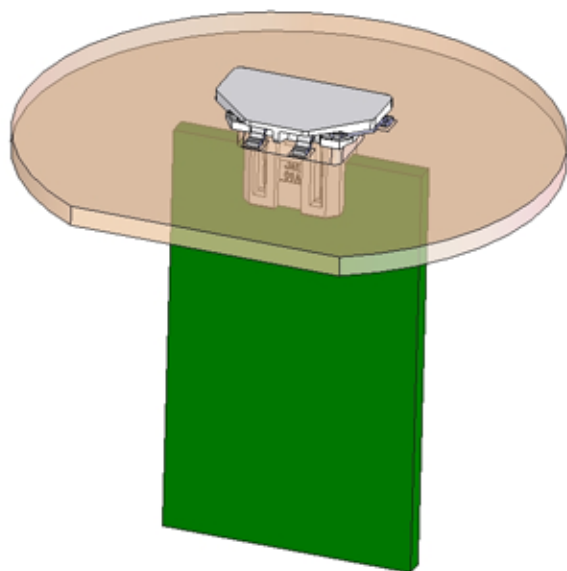
ES3シリーズ
(cULus認証品)

CONNECTOR

MB-0221-3

2012/7

RoHS対応品



ES3B002WF1


《概要》

ES3シリーズは、LED照明機器への電源供給用カードエッジコネクタです。コンバータ基板とLED搭載基板を直接接続することができます。

LED電球などLED照明機器に最適なカードエッジタイプ(2芯)コネクタです。

SMT自動実装が可能なインボス梱包で供給致します。LED搭載基板にLEDやSMT電子部品と同時に搭載でき、また同時にリフロー半田付けが可能です。

特 長

- LEDの遮光を考慮した実装高さ：1.6mmのロープロファイル設計。
- インシュレータには、耐熱、耐光を考慮した白色LCPを採用。
- コンタクト基板とLED搭載基板を直接接続でき、大幅な組立工数の削減が可能。
- ケーブルスにより部品点数の削減が可能。
- LED搭載基板と同時に実装できるSMT実装タイプ。
- cULus認証取得：File No.E67741 

一 般 仕 様

- | | | | |
|--------|----------------------------|-------|-----------------------|
| ■極数 | : 2 極 | ■定格電流 | : A C、D C 1 A |
| ■接触抵抗 | : 6 0 m Ω 以下（初期） | ■定格電圧 | : A C、D C 2 0 0 V |
| ■耐電圧 | : A C 5 0 0 V r.m.s / 1 分間 | ■絶縁抵抗 | : 1 0 M Ω 以上（試験後） |
| ■寿命 | : 2 0 回 | ■使用温度 | : - 4 0 ℃ ~ + 1 0 5 ℃ |
| ■基板挿入力 | : 3 0 N 以下 | | |

材 料 ・ 仕 上

構成部品	材料 / 仕上
インシュレーター	白色 L C P
コンタクト - R	銅合金 / 錫めっき
コンタクト - L	銅合金 / 錫めっき

品 名 構 成

E S 3 B 0 0 2 W F 1 R * * * *

シリーズ名

接続形態
B: 落とし込みタイプ

芯 数

リール品番（注1）

MODIFY CODE

接点部メッキ F: 錫めっき

基板への取付 W: SMTストレートタイプ ホールドダウン無し

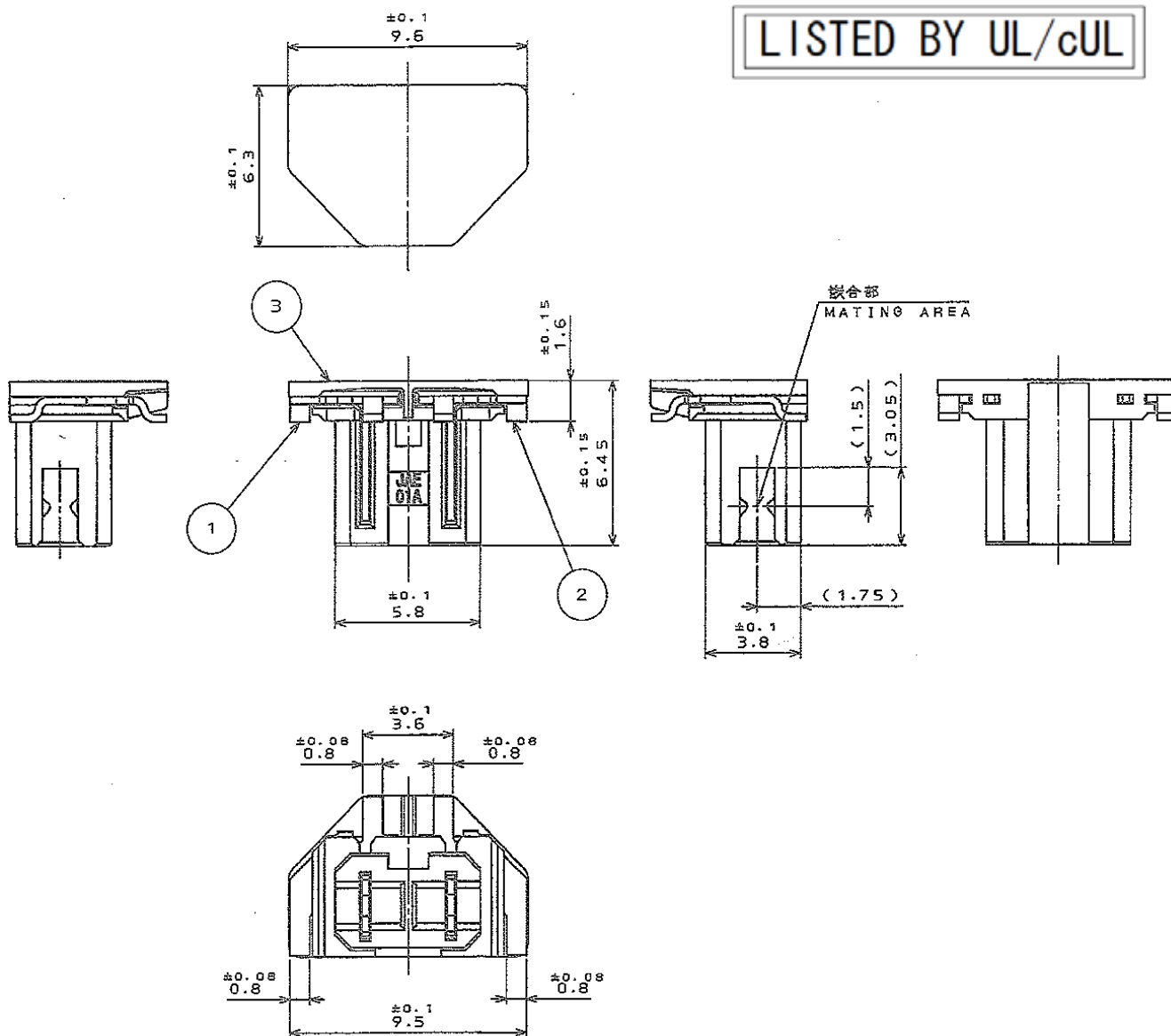
注1．インボス梱包は、1,000個/リールになります。

製品図面

寸法単位：mm

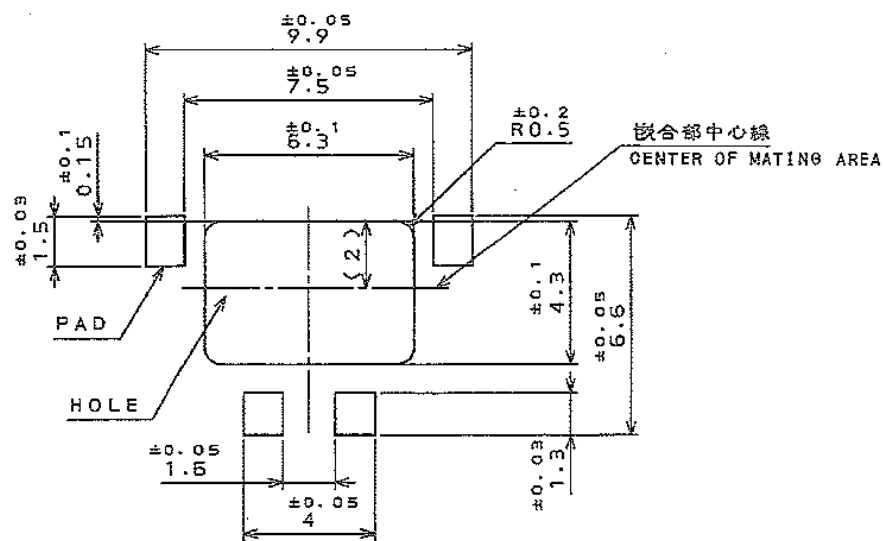
品名	ES3B002WF1
図番	SJ110395

LISTED BY UL/cUL



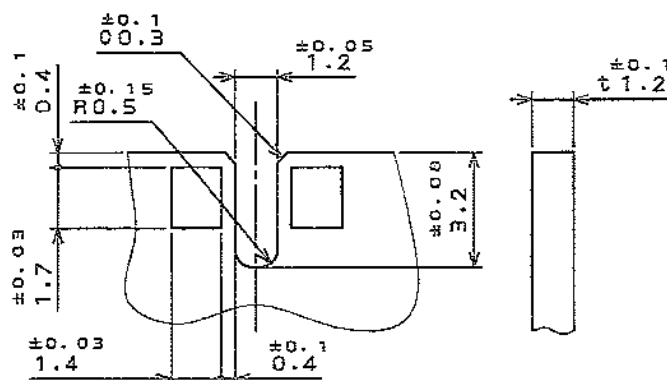
3	INSULATOR インシュレータ	1	LOP		COLOR: WHITE
2	CONTACT-R コンタクト-R	1	COPPER ALLOY 銅合金	LEAD-FREE TIN PLATING	
1	CONTACT-L コンタクト-L	1	COPPER ALLOY 銅合金	LEAD-FREE TIN PLATING	
符号 NO.	名 称 DESCRIPTION	個 数 QTY.	材 料 MATERIAL	仕 上 FINISH	備 考 REMARKS

寸法単位：mm



参考適合基板寸法 (SMT側)
APPLICABLE P.O.B. DIMENSION(SMT) (REF.)

適合基板寸法（SMT側）（参考）

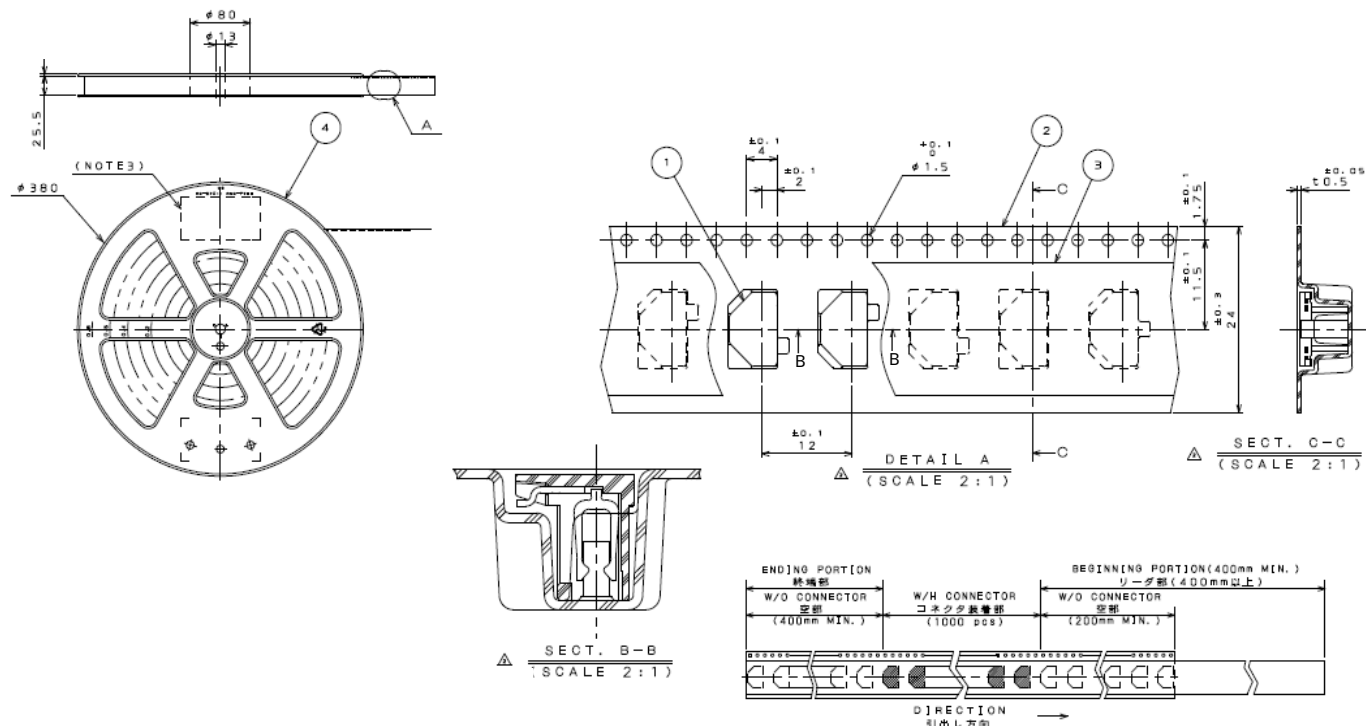


参考適合基板寸法（カード側）
（鍍金または鍍金めっき）
APPLICABLE P.C.B. DIMENSION (CARD) (REF.)
(TIN / TIN ALLOY -PLATED)

適合基板寸法(カード側) (参考)

品名	ES3B002WF1R1000
図番	SJ110396

寸法単位：mm



4	REEL	1	POLYSTYRENE		
3	COVER TAPE	1	POLYESTER		
2	CARRIER TAPE	1	POLYSTYRENE		
1	CONNECTOR	1000			ES3B002WF1 SJ110395(連2)

ご注意

電気用品安全法の適合品をお求めの場合は、電気用品安全法で定める基準を満たした認証品をお選びください。認証品については弊社販売窓口までお問い合わせください。

日本航空電子工業株式会社

ご注文に際してのお願い

本カタログ記載の製品は、下記の推奨用途に使用されることを意図しております。従い、推奨用途以外へのご使用又は「航空宇宙機器」、「海底中継器」、「原子力制御システム」、「生命維持のための医療機器」などの極めて高信頼性が要求される特定用途へのご使用をお考えの場合は、必ず事前に当社販売窓口までご相談下さいますようお願い申し上げます。

推奨用途例：電算機、事務機、計測機器、通信機器（端末、移動体）、AV機器、家電、FA機器、等。

改良の為、予告なく形状・仕様等変更することがあります。ご検討の際はお問合せ下さい。