

NEW



HDMI規格品 HDMI Mini TypeCコネクタ

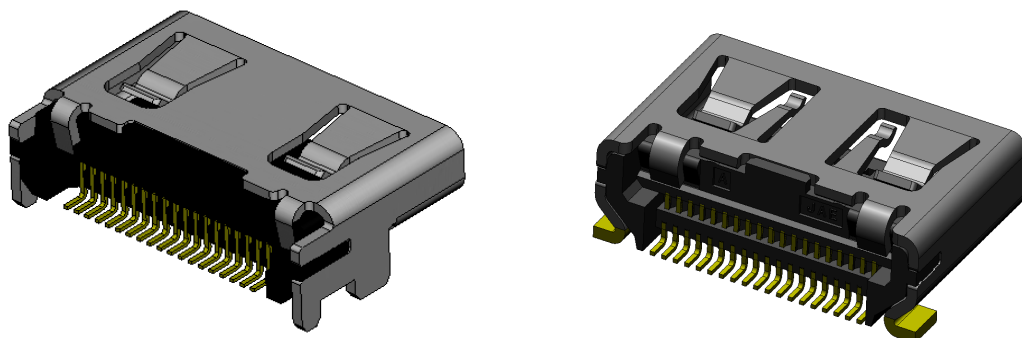
CONNECTOR

D C 2シリーズ

MB-0186-3

2013/04

R o H S 対応品



近年、ポータブル機器においてもデジタル・ハイビジョン対応機種が急速に広まっております。DC2シリーズは、デジタルインターフェイスとして規格化されたHDMI TypeC規格に適合したコネクタです。

* HDMI は、High-Definition Multimedia Interface、HDMI Licensing, LLCの登録商標です。

特 長

- 0.4mmピッチ、19芯、小型コネクタ
- 高速伝送に対応したインピーダンスマッチング設計
- 低クロストークを考慮したピン配列
- レセプタクルコネクタでシェルDIPタイプとオールSMTタイプを用意

適用市場

ハイビジョンカムコーダ、デジタルスチルカメラ（一眼レフ、コンパクト）、タブレットPC、ポータブルゲーム機 等。

一 般 仕 様

- 極数 : 19極
- 接触抵抗 (初期からの変化量) : コンタクト部 30mΩ以下、シェル部 50mΩ以下
- 耐電圧 : AC500Vrms / 1分間 (未嵌合状態)
- 使用温度 : -20℃~+85℃
- 定格電流 : 0.5A以下 / 1本あたり
- 寿命 : 5,000回
- インピーダンス : コネクタ部: 100Ω±25%、

材料 ・ 仕上

構成部品	材料／仕上
インシュレータ	耐熱性プラスチック
コンタクト	銅合金／ニッケル上金メッキ
シェル	銅合金／ニッケル上錫メッキ or ニッケル上部分金メッキ

品 名 構 成

レセプタクル

シリーズ名

レセプタクル側

極数

DC2

R

019

*

A

*

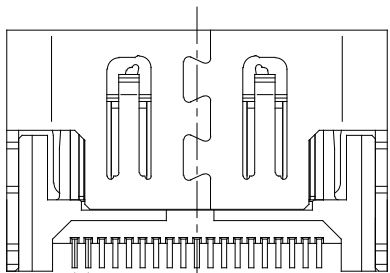
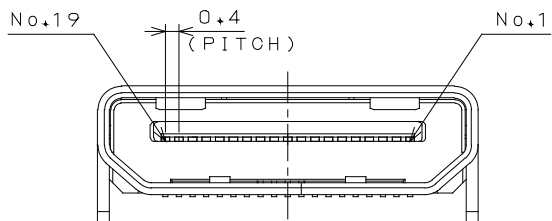
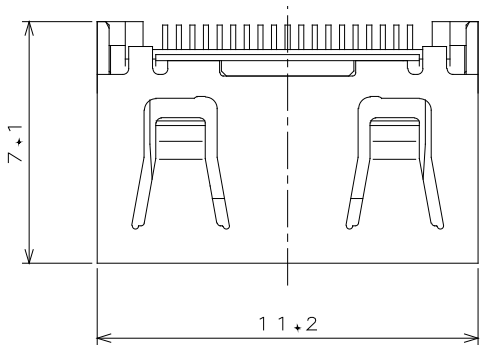
モディファイコード

コンタクト: 金メッキ

J: シェルDIPタイプ、H: オールSMTタイプ

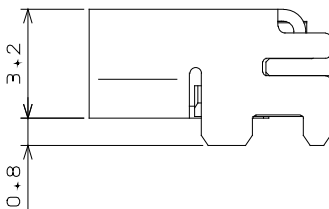
DC2R019JA5(SJ109132)
DC2R019JA7(SJ109296)

シェルDIPタイプ

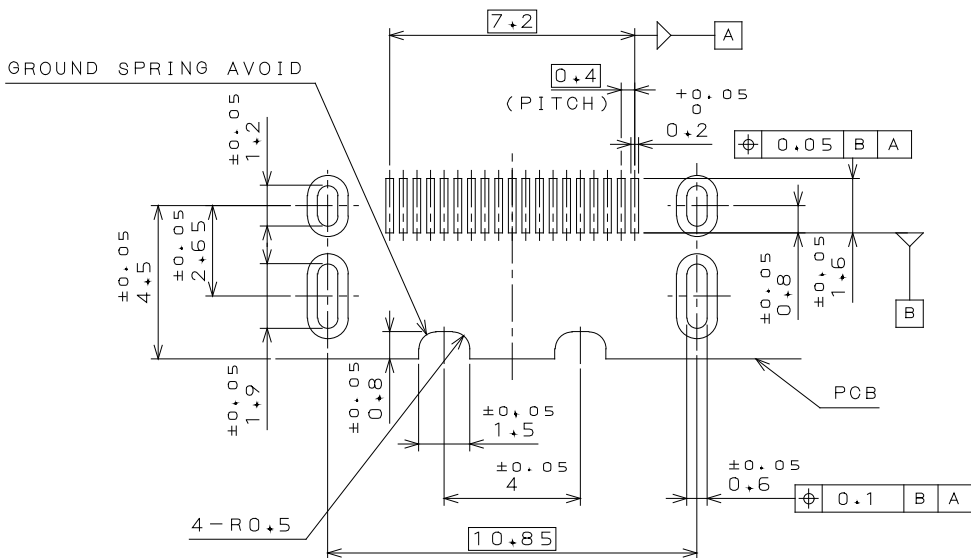


DC2R019JA5とDCR019JA7は下表に示す通り、
インシュレータ材料のみが異なる。

品名	インシュレータ材料
DC2R019JA5	9Tナイロン(UL94 HB)
DC2R019JA7	9Tナイロン(UL94 V0)



*ご検討の際は、必ずSJ図面をご参照くださいますようお願いいたします。

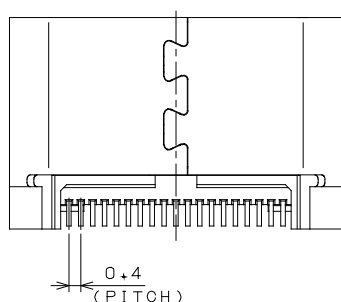
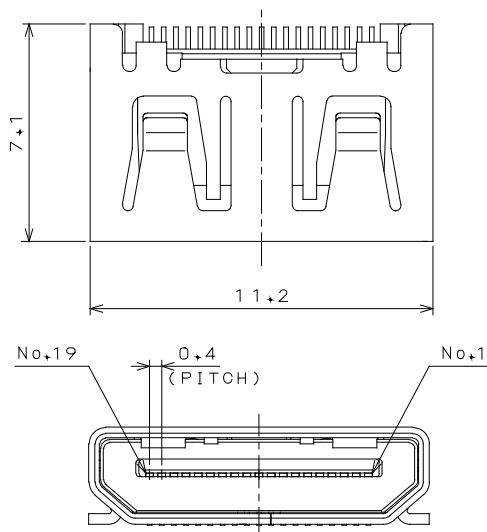


適合基板寸法

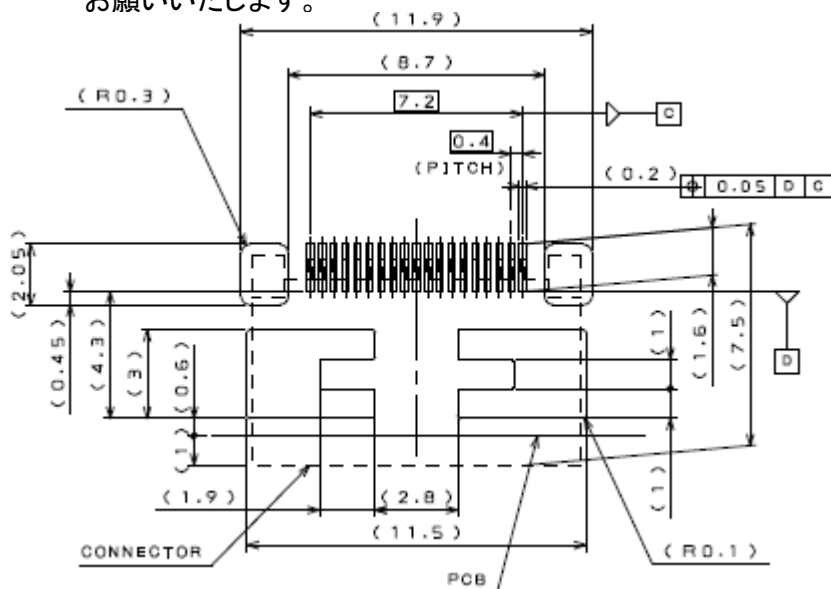
レセプタクル

DC2R019HA3 (SJ112115)

オールSMTタイプ



* ご検討の際は、必ずSJ図面をご参照くださいますようお願いいたします。



適合基板寸法

■ご注意

電気用品安全法の適合品をお求めの場合は、電気用品安全法で定める基準を満たした認証品をお選びください。認証品については弊社販売窓口までお問い合わせください。

JA E 日本航空電子工業株式会社

プロダクトマーケティング本部

〒153-8539 東京都目黒区青葉台 3-1-19 (青葉台ビル)

TEL : 03-3780-2787 FAX : 03-3780-2946

※ 改良の為、予告なく形状・仕様等変更することがあります。ご検討の際はお問合せ下さい。

ご注文に際してのお願い

本カタログ記載の製品は、下記の推奨用途に使用されることを意図しております。従い、推奨用途以外へのご使用又は「航空宇宙機器」、「海底中継器」、「原子力制御システム」、「生命維持のための医療機器」などの極めて高信頼性が要求される特定用途へのご使用をお考えの場合は、必ず事前に当社販売窓口までご相談下さいますようお願い申し上げます。

推奨用途例 : 電算機、事務機、計測機器、
通信機器 (端末、移動体)、
AV機器、家電、FA機器、等。