

NEW



# 小型丸型Push-Pullコネクタ JB5シリーズ

CONNECTOR

MB-0101-5

2018/5

RoHS対応品

レセプタクル



プラグ



## 《概要》

JB5シリーズコネクタは防水性能(IP68)及びPush-Pullロック構造による簡易着脱機能を有した小型丸型コネクタです。耐環境性に優れ、且つユーザーフレンドリーなデザインを兼ね備え、Handheld PCやHandheld スキャナ、医療・計測・通信機器、その他小型機器等幅広い用途にご使用頂けます。

## 特 長

- 防水性能：保護等級IP68(コネクタ嵌合時及びレセプタクル単体)
- コネクタ最大外径 14.8mmにて最大芯数8芯(プラグ外径： 11)
- Push-Pullロック構造により片手で容易に着脱操作が可能です。
- 嵌合時のクリック感と音により確実な嵌合確認が出来ます。
- 金属外殻部品及びレセプタクルに設置されたグランド端子にて確実なシールド効果が得られます。
- プラグブーツのカラーレションによって視覚的な誤嵌合防止が可能です。
- コネクタ嵌合寿命：5000回

## 一 般 仕 様

極数	3芯	4芯	5芯	6芯	8芯
定格電流	3A / 1芯当り			2A / 1芯当り	
定格電圧	320VAC			200VAC	
使用温度	- 55    ~    + 85				
防水性能	IP68(嵌合時及びレセプタクル単体)				
嵌合寿命	5000回				
適用電線サイズ	AWG#22以下	AWG#24以下		AWG#28以下	
プラグ適用ケーブル外径	ケーブル外径			4.5 ~ 5mm	

## 材料 ・ 仕上

## 【レセプタクル】

構成部品	材料 / 仕上
ソケットコンタクト	銅合金 / Ni 上 Au メッキ
シェル	銅合金 / Cu 上 Ni 上 Cr メッキ
インシュレータ	ガラス入りナイロン
アッセンブ リナット	銅合金 / Cu 上 Ni 上 Cr メッキ
ガ スケット	シリコンゴ ム
“ O ” リンク	ニトリルゴ ム
グ ラント ピン	銅合金 / Sn メッキ
ダ ストキャップ	EPDM ゴ ム

## 【ブラク 】

構成部品	材料 / 仕上
ピンコンタクト	銅合金 / Ni 上 Au メッキ
バ レル	亜鉛合金 / Cu 上 Ni メッキ
インシュレータ	ガラス入りナイロン
カップ リンク ナット	亜鉛合金 / Cu 上 Ni 上 Cr メッキ
ス ペーサ	銅合金 / Ni メッキ
ロックスプ リンク	銅合金 / Cu 上 Ni メッキ
シールド スリーブ	銅合金 / Ni メッキ
ブ ッシング	EPDM ゴ ム
グ ラント ナット	銅合金 / Cu 上 Ni 上 Cr メッキ
クランプ	銅合金 / Ni メッキ
フ ーツ	ホ リエステルエラストマー
アウターフ ーツクランプ	ホ リアセタール

## 品 名 構 成

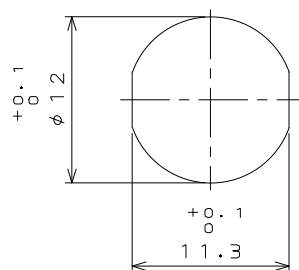
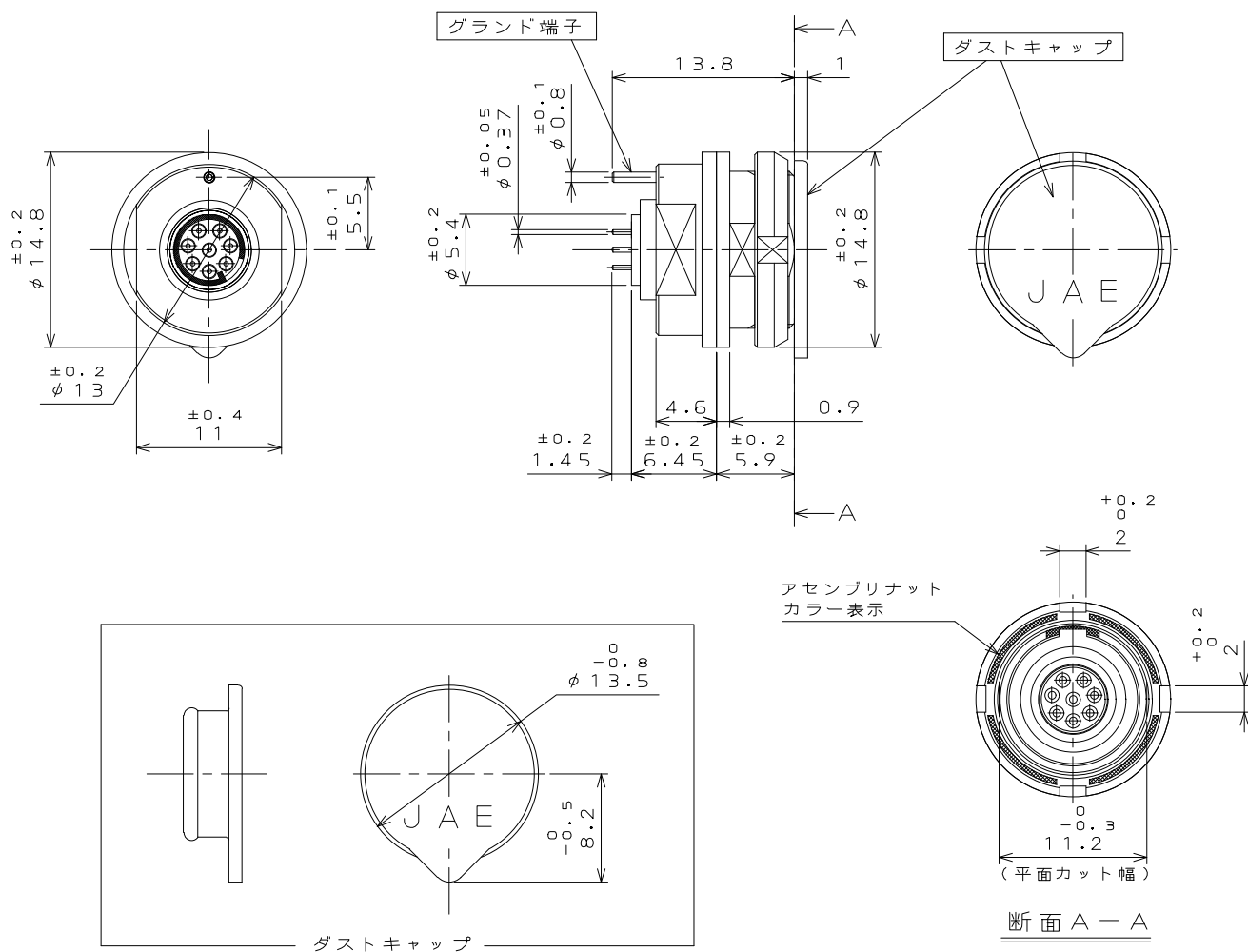
## 【レセプタクル】

J B 5	C	S	0 8	A	N	0	N - RK	特殊記号
シリーズ名 : JB5								識別記号
接栓形状 C : パネル取付レセプタクル (ジャムナットタイプ)								ファイ記号
シェルサイズ S : 嵌合部外径( 10 ~ 15)								カラーコード (アソブリット カラー表示) 0 : カラー表示なし (標準品) 1 : 黒 2 : 青 3 : 赤 4 : 黄
芯数 03 : 3芯 04 : 4芯 05 : 5芯 06 : 6芯 08 : 8芯								コンタクトサイズ N: 26 , M: #24 , L: #22
								結線方法 A: スルーホール(ソケット) , F: 半田結線(ソケット)

## 【プラグ】

J B 5	D	S	0 8	M	N	1	N	識別記号
シリーズ名 : JB5								適合キャブタイアケーブル外径 1 : 4.5 ~ 5.0
接栓形状 D : ストレートプラグ								カラーコード (ブーツ色相) 0 : ブーツ非添付 1 : 黒 (標準品) 2 : 青 3 : 赤 4 : 黄
シェルサイズ S : 嵌合部外径( 10 ~ 15)								コンタクトサイズ N: 26 , M: #24 , L: #22
芯数 03 : 3芯 04 : 4芯 05 : 5芯 06 : 6芯 08 : 8芯								結線方法 M : 半田結線(ピン)

# ジャムナットレセプタクル（スルーホールタイプ）

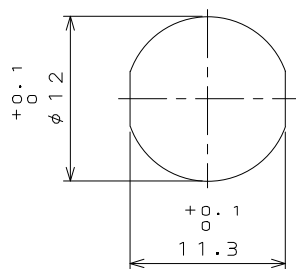
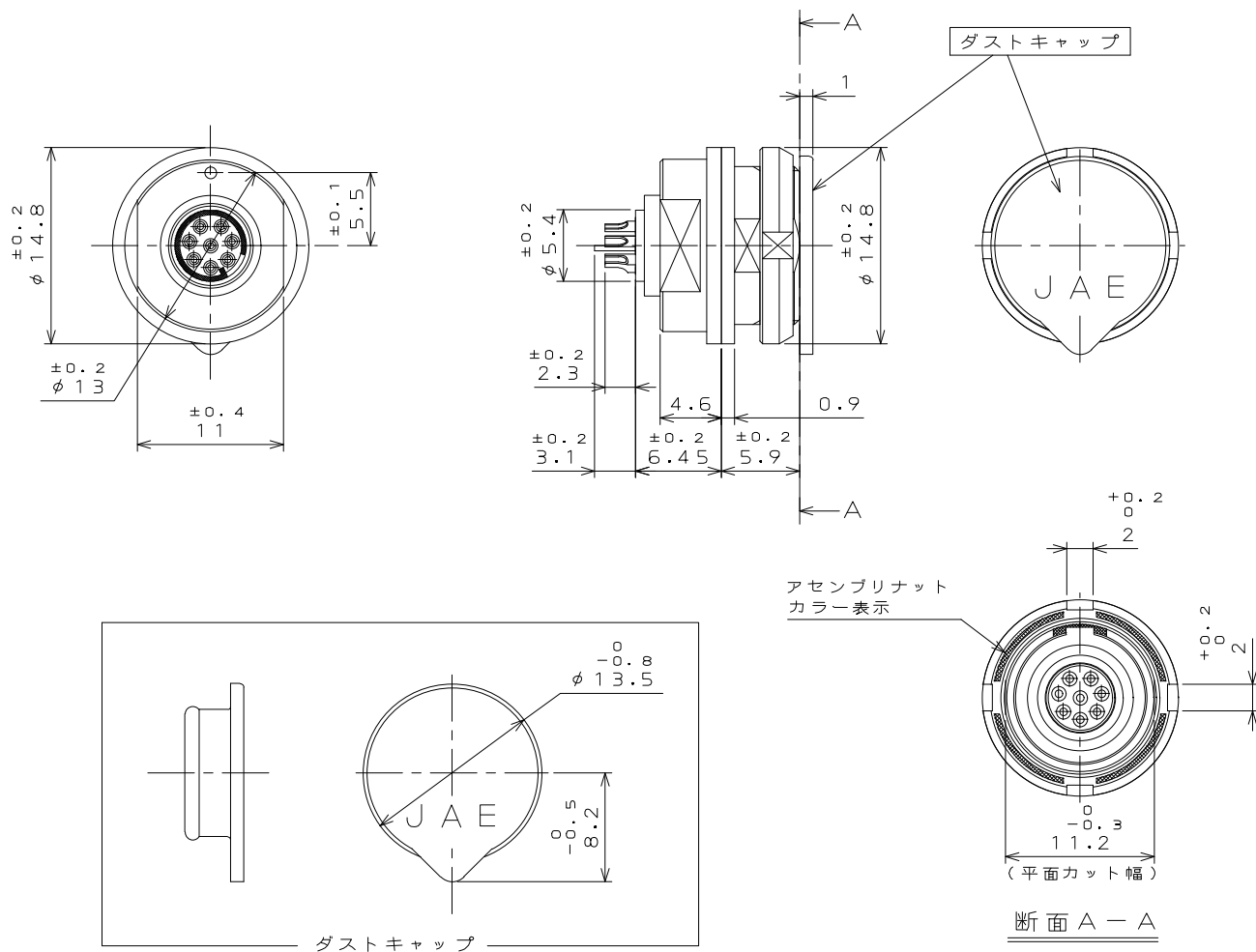


パネル取付穴寸法（参考）

パネル厚：2.5 mm 以下

芯数	製品名	製品図番
3芯	JB5CS03AL*0N-RK	SJ120032
4芯	JB5CS04AM*0N-RK	SJ120035
5芯	JB5CS05AM*0N-RK	SJ120038
6芯	JB5CS06AN*0N-RK	SJ120040
8芯	JB5CS08AN*0-RK	SJ120042

# ジャムナットレセプタクル（半田結線タイプ）



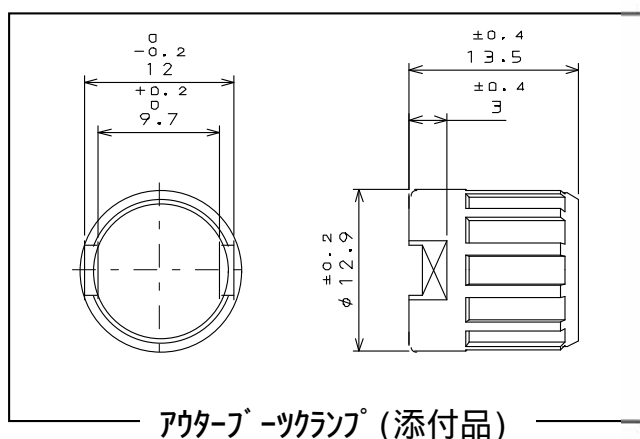
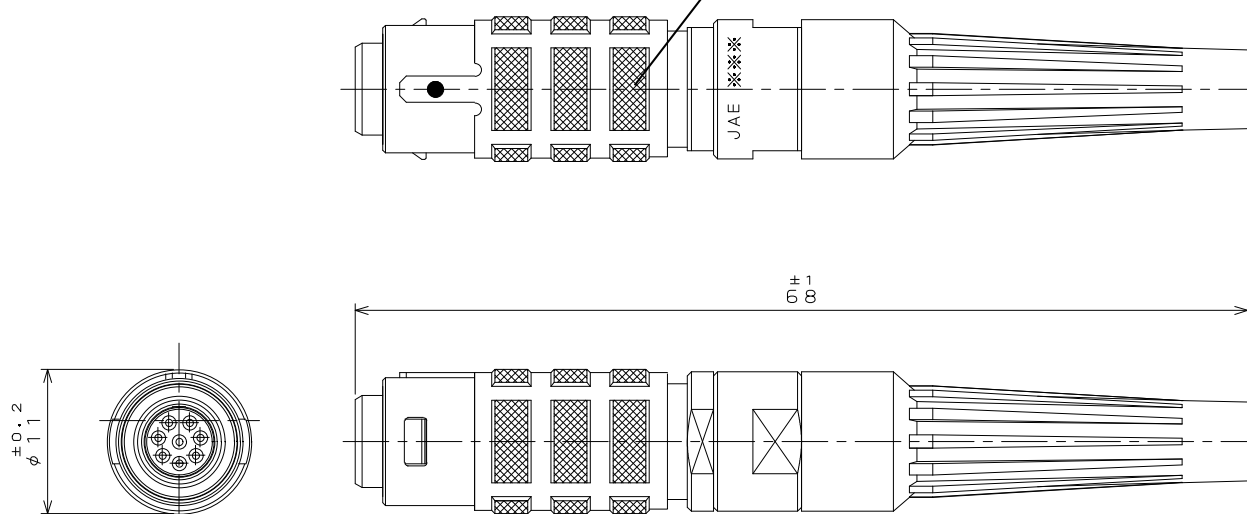
パネル取付穴寸法（参考）

パネル厚：2.5 mm 以下

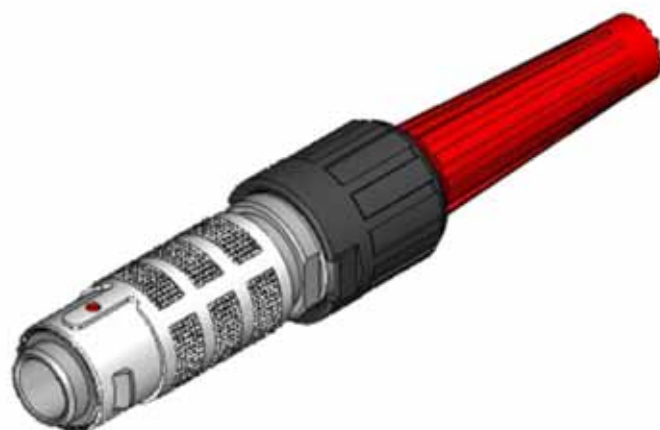
芯数	製品名	製品図番
3芯	JB5CS03FL*0N-RK	SJ120033
4芯	JB5CS04FM*0N-RK	SJ120036
5芯	JB5CS05FM*0N-RK	SJ120039
6芯	JB5CS06FN*0N-RK	SJ120041
8芯	JB5CS08FN*0-RK	SJ120044

プラグ

芯数を表示(8芯は除く)



アウターブ-ツランフ (添付品)



アウターブ-ツランフ 取付け状態

## 【アウターブ-ツランフ (添付品) について】

## 《用途》

アウターブ-ツランフは極度のケーブル屈曲等によるブ-ツの浮き上がりや外れに対する補強部品としてご使用いただけます。

お客様の使用状況や用途により使用の有無をお選びいただきます。

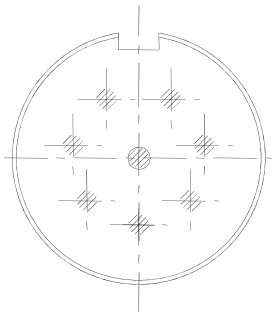
## 《注意事項》

ご使用の場合、一度ネジに組込むと外せませんのでご注意ください。

芯数	製品名	製品図番
3芯	JB5DS03ML*1N	SJ104323
4芯	JB5DS04MM*1N	SJ104326
5芯	JB5DS05MM*1N	SJ104329
6芯	JB5DS06MN*1N	SJ104332
8芯	JB5DS08MN*1	SJ100061

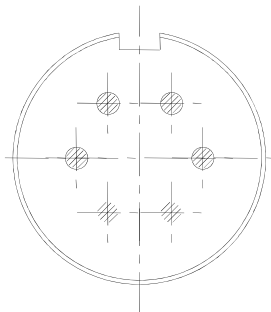
# コネクタ配列

8 芯



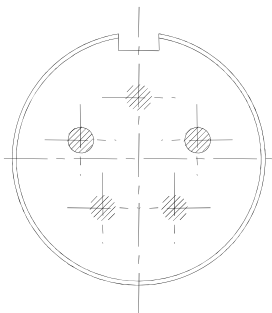
# 26 × 8 芯  
 定格電流 : 2 A  
 定格電圧 : 200 V A C

6 芯



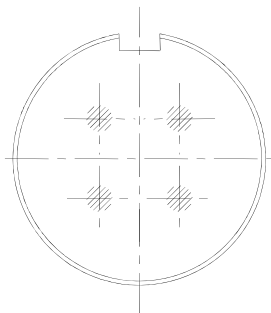
# 26 × 6 芯  
 定格電流 : 2 A  
 定格電圧 : 200 V A C

5 芯



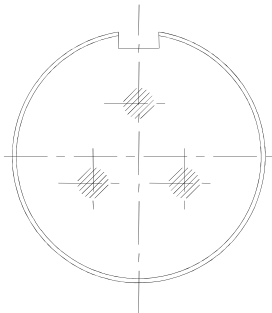
# 24 × 5 芯  
 定格電流 : 3 A  
 定格電圧 : 320 V A C

4 芯



# 24 × 4 芯  
 定格電流 : 3 A  
 定格電圧 : 320 V A C

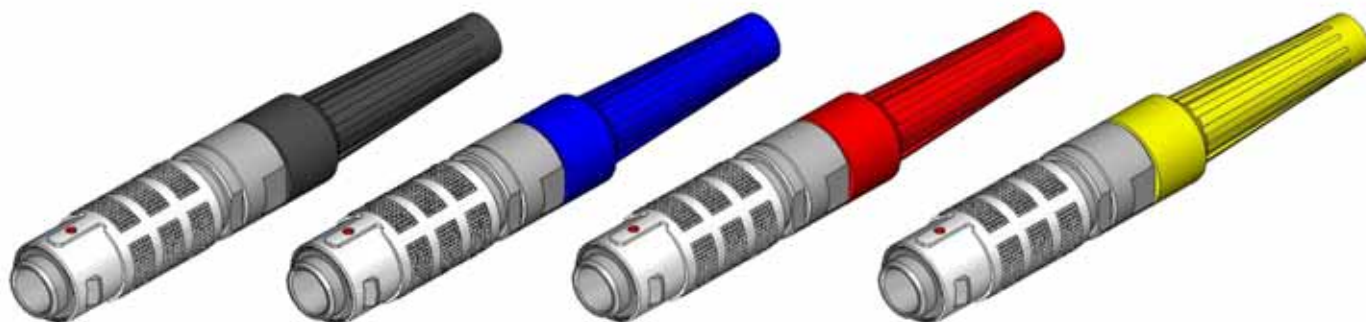
3 芯



# 22 × 3 芯  
 定格電流 : 3 A  
 定格電圧 : 320 V A C

## 【中継レプタクル及びプラグのカラー相】

黒、青、赤、黄(4種類)



## 技術資料

	和文	英文
コネクタ仕様書	JACS-50001	JACS-50001-E
取扱説明書	JAHL-50001	JAHL-50001-E

## ご注文に際してのお願い

本カタログに記載の仕様は、参考値です。製品及び仕様については、予告無く変更する場合があります。記載製品のご採用のご検討やご注文に際しては、予め弊社販売窓口までお問い合わせのうえ、「納入仕様書」の取交わりをお願いします。

お客様におかれましては、保護回路や冗長回路等を設けて機器の安全を図られると共に、弊社製品の適合性について十分にご確認をお願いします。

本カタログ記載の製品は、下記の推奨用途に使用されることを意図しております。従いまして、推奨用途以外へのご使用又は極めて高い信頼性が要求される特定用途へのご使用をお考えの場合は、必ず事前に弊社販売窓口までご相談下さいますようお願い申し上げます。

## (1) ご相談いただく用途例

(イ) 下記用途でお客様指定又は産業分野固有の品質保証プログラムが有る場合は、ご相談下さい。

\***用途例**: 自動車電装、列車制御、通信機器(幹線)、交通信号制御、電力、燃焼制御、防火・防犯装置、防災機器、等。

(ロ) 下記特定用途へのご使用をお考えの場合は、お客様指定の品質保証プログラムにて別途承る場合があります。

\***特定用途例**: 航空宇宙機器、海底中継機器、原子力制御システム、生命維持のための医療機器、等。

(2) **推奨用途例**: 電算機、事務機、通信機器(端末、移動体)、計測機器、AV機器、家電、FA機器、等。

 **日本航空電子工業株式会社**

電気用品安全法の適合品をお求めの場合は、電気用品安全法で定める基準を満たした認証品をお選びください。認証品については弊社販売窓口までお問い合わせください。

改良の為、予告なく形状・仕様等変更することがあります。ご検討の際はお問合せ下さい。