



車載用高速差動伝送用コネクタ MX49Aシリーズ

CONNECTOR
MB-0292-1
2015/4

アングルピンコネクタ



ソケットコネクタ



中継用コネクタ



自動車のエレクトロニクス化の進展に伴い、サラウンドビューによるモニターでの安全確認、メーターパネルの液晶化、後部座席でのDVD鑑賞等 車載のディスプレイは増える傾向にあり、そこで使用される伝送信号も効率的に大量のデータが送れるデジタル高速差動伝送に移行しています。

こうしたニーズに応える為、MX49Aを開発し車載用高速差動伝送LVDS/GVIF対応コネクタのラインナップを展開しました。

特 長

- 車載用LVDS/GVIFデジタル映像信号対応
(GVIFはソニー株式会社の商標です)
- 高速伝送に対応したインピーダンスマッチング設計
- EMI対策としてシールドシェルにて全面シールド
- 4極: 信号1チャンネル(2極)、電源、グランド もしくは信号2チャンネル
- 誤嵌合防止用キー違い 5種類
- 伝送性能と信頼性確保の為ハーネスにて供給

一 般 仕 様

極数	: 4極	適用電線	: 4芯 シールドツイストクアッド電線
使用温度	: -40 ~ +85	コネクタ挿入力	: 70N以下
絶縁抵抗	: 100M 以上		
耐電圧	: A.C1000Vr.m.s		
	1分間印加 (嵌合状態)		
適用基板	: 1.6mm		

材料 ・ 仕上

アングルピンコネクタ

構成部品	材料 / 仕上
シェル、グランド端子	銅合金/スズメッキ
ハウジング	SPS-GF30
端子	黄銅 / 接点部 金メッキ 結線部 スズメッキ

注) 梱包形態に関しては、別途ご確認・ご相談下さい

ソケットコネクタ

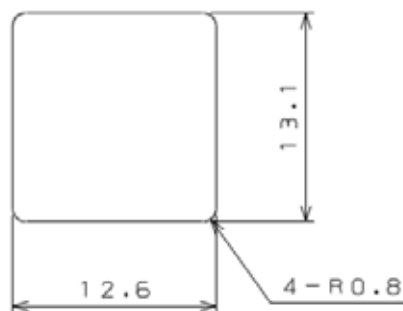
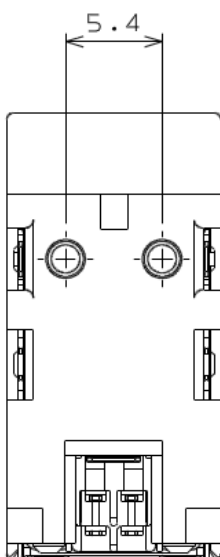
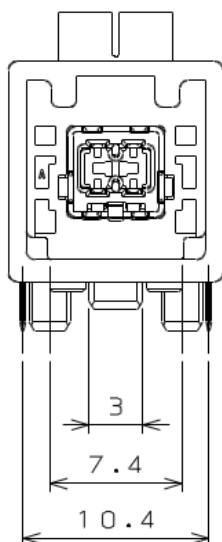
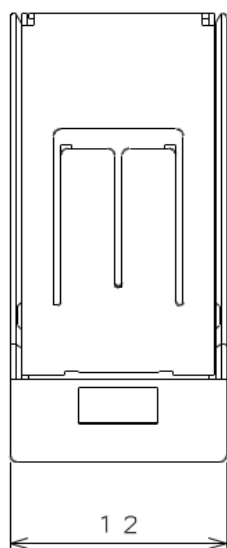
構成部品	材料 / 仕上
スリーブ、グランドシェル	黄銅又は銅合金/スズメッキ
ハウジング	PBT 又は LCP-GF35
端子	銅合金/接点部 金メッキ 結線部 スズメッキ

中継用コネクタ

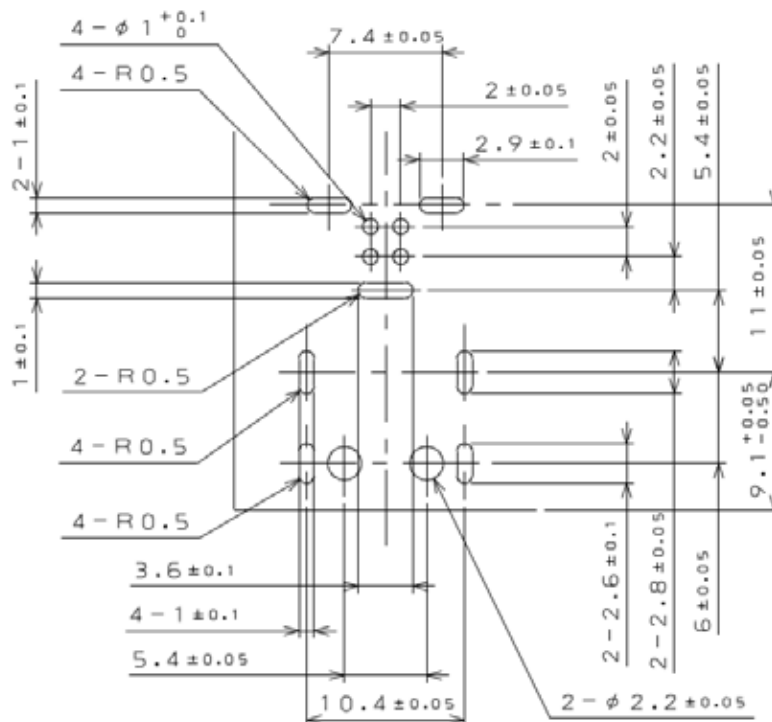
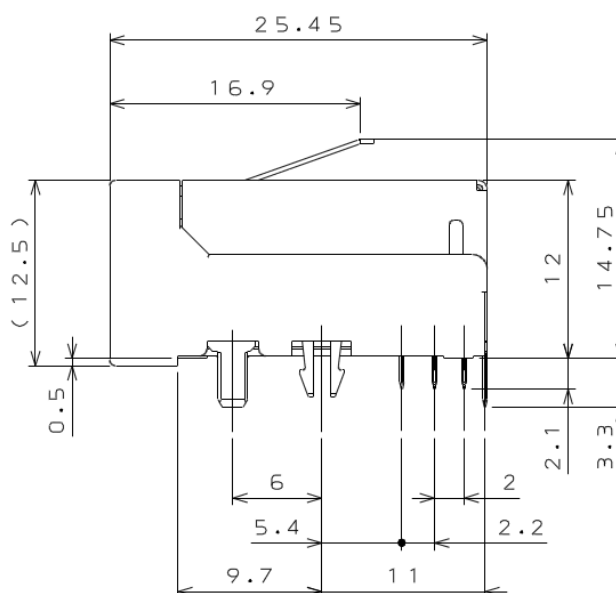
構成部品	材料 / 仕上
スリーブ、グランドシェル	黄銅又は銅合金/スズメッキ
ハウジング	PBT 又は LCP-GF35
端子	黄銅/接続部 金メッキ 結線部 スズメッキ

アングルピンコネクタ(MX49A04NQ1) 図番：SJ111705

単位mm



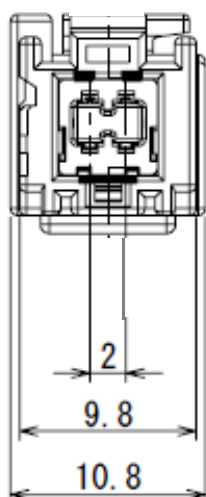
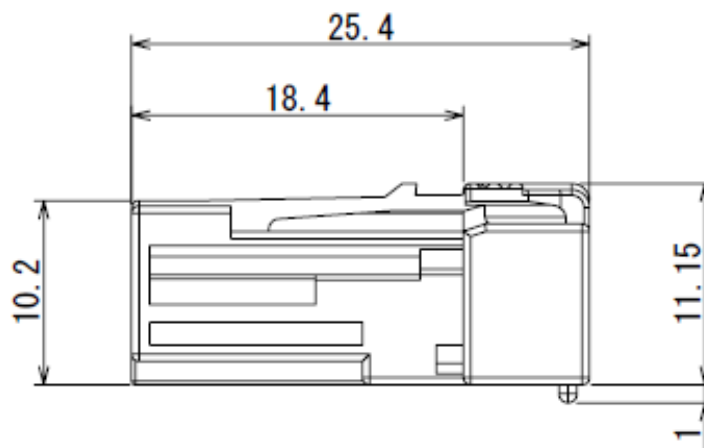
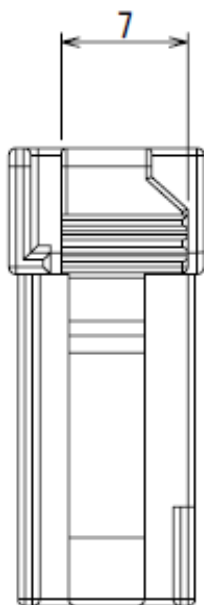
PANEL CUT OUT DIMENSION (REF.)



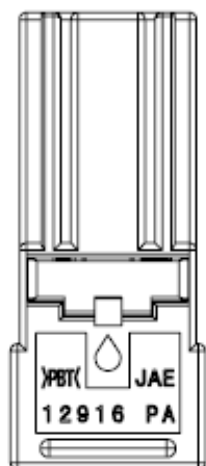
APPLICABLE P.C.B. DIMENSION (REF.)

ソケットコネクタ（参考図）

単位mm

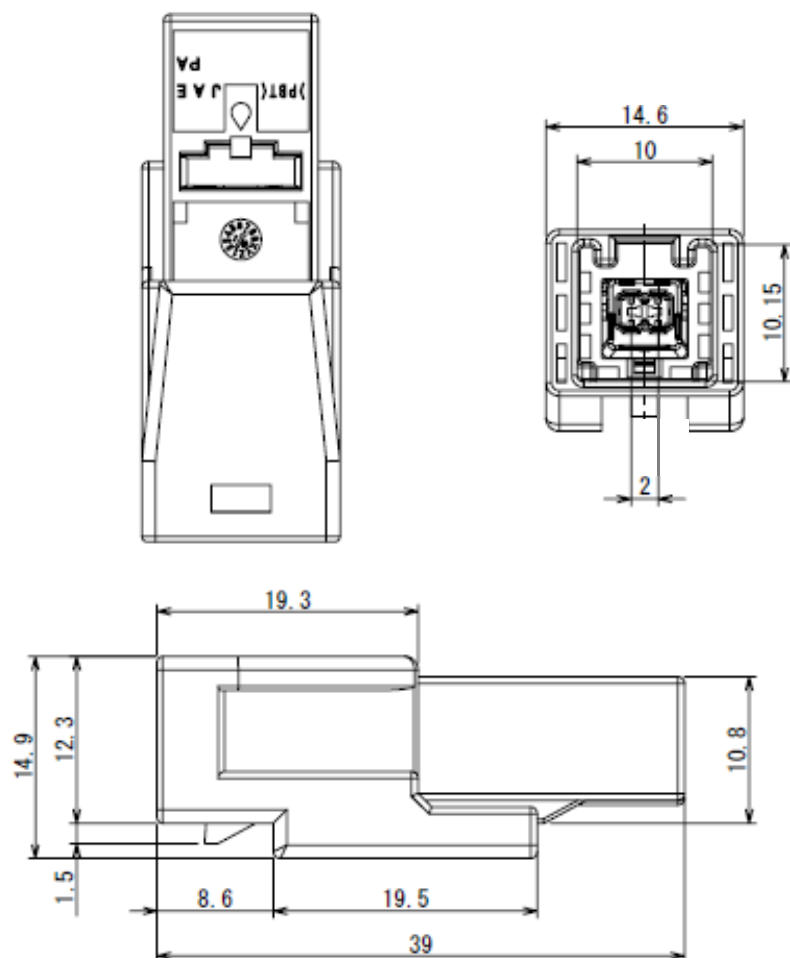


注) : ソケットコネクタは、
コネクタ単品の販売は無く、
ハーネス品での販売になります。



中継用コネクタ（参考図）

単位mm



注)：中継用コネクタは、コネクタ単品の販売は無く、ハーネス品での販売になります。

その他

製品仕様書 JACS-10793

ご注文に際してのお願い

本カタログに記載の仕様は、参考値です。製品及び仕様については、予告無く変更する場合があります。記載製品のご採用のご検討やご注文に際しては、予め弊社販売窓口までお問い合わせのうえ、「納入仕様書」の取交わりをお願いします。

お客様におかれましては、保護回路や冗長回路等を設けて機器の安全を図られると共に、弊社製品の適合性について十分なご確認をお願いします。

本カタログ記載の製品は、下記の推奨用途に使用されることを意図しております。従いまして、推奨用途以外へのご使用又は極めて高い信頼性が要求される特定用途へのご使用をお考えの場合は、必ず事前に弊社販売窓口までご相談下さいますようお願い申し上げます。

(1) ご相談いただく用途例

(イ) 下記用途でお客様指定又は産業分野固有の品質保証プログラムが有る場合は、ご相談下さい。

*用途例：自動車電装、列車制御、通信機器（幹線）、交通信号制御、電力、燃焼制御、防火・防犯装置、防災機器、等。

(ロ) 下記特定用途へのご使用をお考えの場合は、お客様指定の品質保証プログラムにて別途承る場合があります。

*特定用途例：航空宇宙機器、海底中継機器、原子力制御システム、生命維持のための医療機器、等。

(2) 推奨用途例：電算機、事務機、通信機器（端末、移動体）、計測機器、AV機器、家電、FA機器、等。

JAE 日本航空電子工業株式会社

ご注意

電気用品安全法の適合品をお求めの場合は、電気用品安全法で定める基準を満たした認証品をお選びください。認証品については弊社販売窓口までお問い合わせください。

改良の為、予告なく形状・仕様等変更することがあります。ご検討の際はお問合せ下さい。