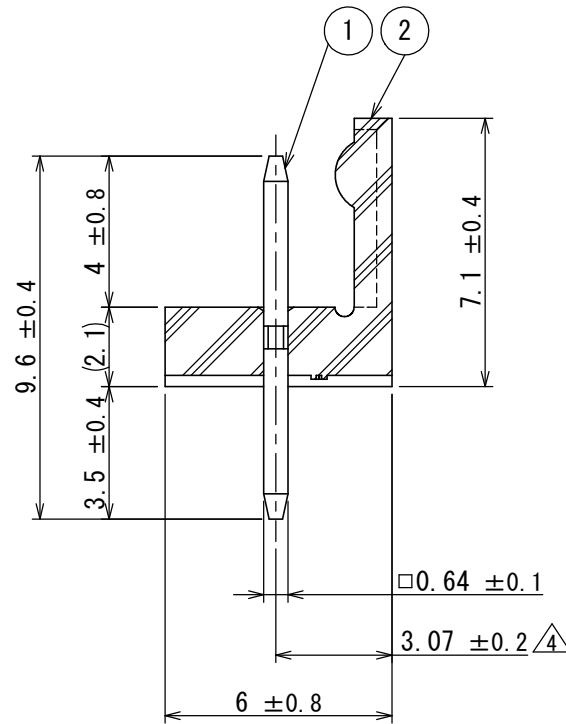
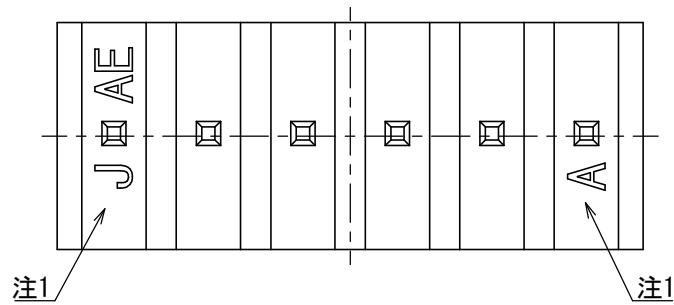
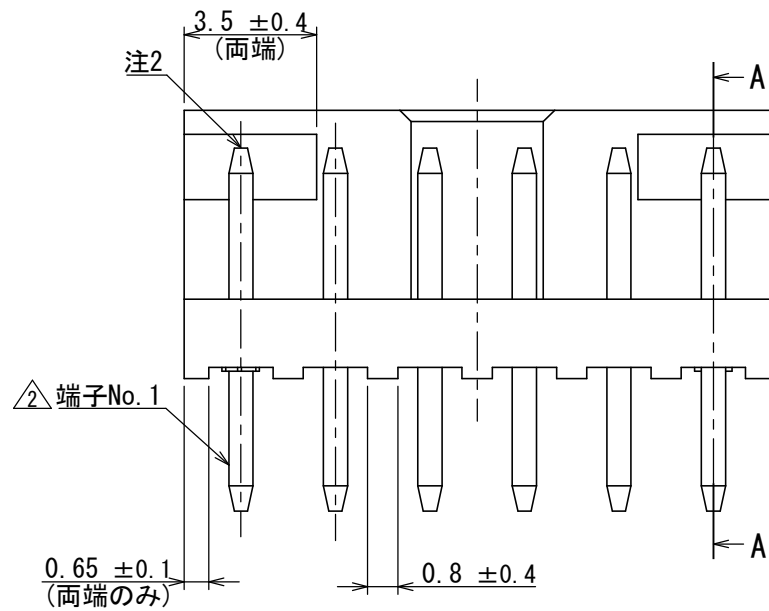
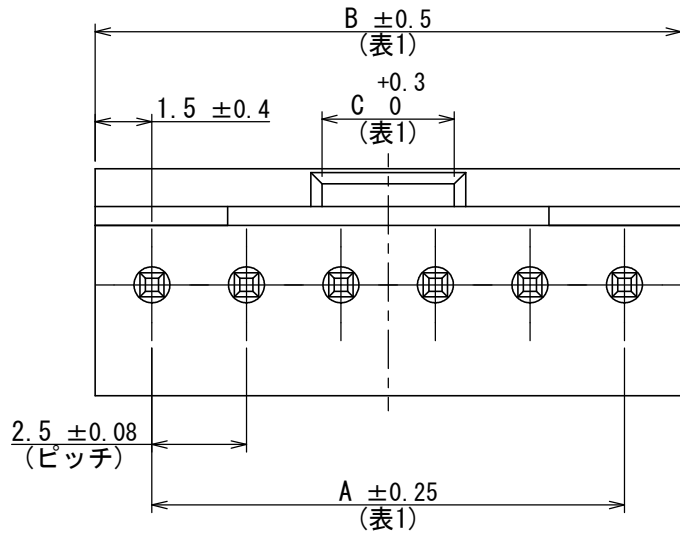


DCF-G-212H(12.08)

ZL9610JS
(ON DRAWING)台番図



断面図 A-A

版数 VER.	年月日 DATE	CN NO.	変更内容 DESCRIPTION	製図 DR.	担当 CHK.	査閲 APPD.	承認 APPD.
2	1999/02/18	43589	再トレース、端子No. 追加	—	高久(政)	—	雨宮(仁)
3	2010/06/15	070112	色相削除 他	斎藤(正)	内山(成)	—	水澤
4	2019/09/30	031154	再トレース及び誤記訂正	斎藤(正)	浦野(哲)	—	工藤(高)

表1

芯数	$A \pm 0.25$	$B \pm 0.5$	$C \begin{smallmatrix} +0.3 \\ 0 \end{smallmatrix}$
4	7.5	10.5	2.5
5	10	13	3
6	12.5	15.5	3.5


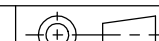
命名法

IL-G	-	*	P	-	S	3	T	2	-	SA	-	*
シリーズ名		芯数	性別 (PIN)		配列 (SINGLE)		ピッチ (2.5mm)			インシュレータ色相 $\triangle 3$ 無記入：茶（標準）色		モディファイ記号
										適用基板厚さ (1.6mm～2.6mm)		結線方式 (STRAIGHT THROUGH HOLE)

$\triangle 3$ 注1. 社標及び金型マークをこの面に沈み彫り浮き出す。

2. コンタクト先端面取り部に、めっきは付かない。

2	インシュレータ	1	6-6ナイロン	—	UL94 V-0
1	コンタクト	表1	黄銅	Ni下地Snめっき	—
符号 NO.	名称 DESCRIPTION	個数 QTY.	材料 MATERIAL	仕上 FINISH	備考 REMARKS

仕様書 (SPECIFICATION)		第1版 (ORIGINAL DATE) 1985/02/22		尺度 (SCALE) 5:1	シリーズ (SERIES) IL-G	日本航空電子工業株式会社  JAPAN AVIATION ELECTRONICS INDUSTRY, LTD.	版数 (VER.) 4
一般公差 (GENERAL TOLERANCE)		製図 DR.	—	名称 (TITLE) IL-G-*P-S3T2-SA-* ストレートピンヘッダ			
寸法 (DIMENSION)		担当 CHK.	茨木	質量 (MASS) 			
角度 (ANGLES)		査閲 APPD.	藤野				
単位 (UNIT) : mm		承認 APPD.	四宮	図面番号 (DRAWING NO.) SJ019572			