

# 基板対電線／電線対電線(中継)接続用コネクタ 車載用同軸コネクタ・MX25シリーズ

- DC～3GHz(基板対電線)／DC～6GHz(電線中継)
- 車載用同軸コネクタ
- 基板対電線／電線対電線(中継)接続用・圧着式

## MX25 Series

近年、自動車においても高度情報通信化が進み、高周波伝送の要求が増加しております。

MX25シリーズは、これらのニーズに対応する、周波数6GHz(電線中継タイプ)に対応した車載用の同軸コネクタです。基板対電線接続用と電線中継接続用の2種類があります。

同軸コネクタとして高い性能を持つと共に、メカニカルロック構造、二重係止構造を採用し、車載用として十分な信頼性も確保しています。車載用携帯電話、車載GPS、衛星ラジオ等の用途に最適です。

### ■特長

#### ●6GHzの高周波伝送に対応

適用周波数DC～6GHz(電線中継タイプ)に対応した高性能型の車載用同軸コネクタです。(基板対電線タイプはDC～3GHz対応)

#### ●メカニカルロック構造による確実な嵌合

振動や引っ張りに強いメカニカルロック構造です。プラグを押し込むだけで、明快なクリック音と共に確実にロックされ、見えない部分での装着作業でも嵌合を確実に確認できます。

#### ●コンタクト抜けを確実に防ぐ二重係止構造

電線接続型の外部コンタクトは、ハウジングランスによる一次係止と、リテーナによる二次係止の2箇所で行う二重係止構造で、振動や引っ張りによるコンタクトの抜けを確実に防止します。

リテーナはコンタクトを押し込むよう装着され、一次係止のコンタクト挿入不足を防ぎます。

#### ●ロックレバーの保護構造

ソケット側のロックレバー部は、ハウジング上の保護突起の下側に有り、外部からの力による影響を受け難い構造です。

#### ●筐体への取り付け容易な中継用ピンコネクタ

中継用ピンコネクタには、筐体へ取り付けの際に使用するナイロンクリップ用及び金属ブラケット用のホルダを装備しています。

また、コネクタ両サイドにはネジ止め用フランジも設けてあり、筐体への取り付けが容易です。

#### ●高信頼コンタクト

中心コンタクトは、接触パネ片が外力による変形等の影響を受けにくいボックスタイプです。

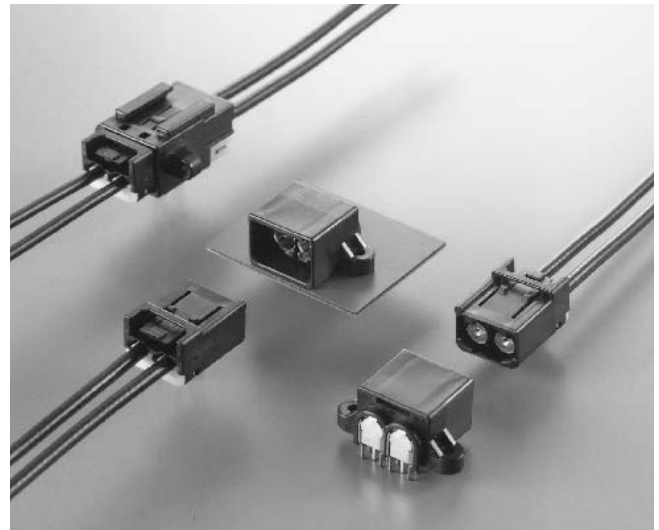
#### ●結線容易な圧着式

### ■ご注意

当シリーズに掲載の結線機、コンタクト引抜工具等、工具類のRoHS対応については、別途弊社営業部までお問い合わせ下さい。

### ■取扱説明書ご案内

本品をご使用時は、別途取扱説明書(JAHL-1657)をご参照下さい。



### ■一般仕様

極数	2
適用周波数	基板対電線：DC～3GHz 電線中継：DC～6GHz
耐電圧	AC1000Vr.m.s.(1分間) (内部コンタクト／外部コンタクト)
絶縁抵抗	100MΩ以上 (内部コンタクト／外部コンタクト)
接触抵抗	内部コンタクト：5mΩ以下 (試験後10mΩ以下) 外部コンタクト：30mΩ以下 (試験後60mΩ以下)
VSWR	基板対電線：1.4以下(DC～2.5GHz) 1.5以下(2.5～3GHz) 電線中継：1.3以下(DC～2.5GHz) 1.5以下(2.5～6GHz)
挿入損失	基板対電線：0.4dB以下(DC～2.5GHz) 0.5dB以下(2.5～3GHz) 電線中継：0.3dB以下(DC～2.5GHz) 0.5dB以下(2.5～6GHz)
使用温度範囲	－40℃～＋85℃
適用電線(注)	1.5D相当品

(注)適用電線の詳細については、別途お問い合わせ下さい。

### ■材料／仕上

構成部品	材料／仕上
ハウジング	ピンヘッダ：ガラス入りPBT(黒) 中継用ピン／ソケット：PBT(黒)
リテーナ	PBT(白)
スリーブ	銅合金／ニッケルメッキ
外部コンタクト	銅合金／錫メッキ
内部コンタクト	ピンヘッダ：銅合金／錫メッキ 中継用ピン／ソケット： 高導電銅合金／錫メッキ
内部インシュレータ	ピンヘッダ：LCP(黒) 中継用ピン：ガラス入りPPS(黒) ソケット：TPX(無色)

# 基板対電線／電線対電線(中継)接続用コネクタ 車載用同軸コネクタ・MX25シリーズ

## ■種類／組合わせ

単位：mm

ピン側

ソケット側

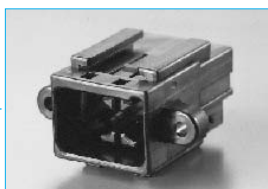
●ライトアングルピンヘッダ  
MX25A02NF1



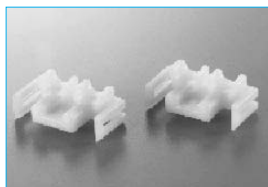
●中継用ピンコンタクト  
内部コンタクト：M25P10K4F1  
外部コンタクト：M25P01K9FC  
スリーブ：M252-50386



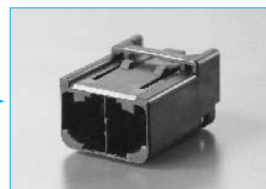
●中継用ピンハウジング  
MX25002PN1



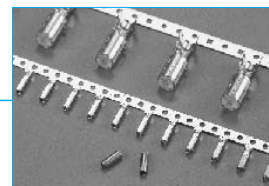
●リテーナ  
M120-55870



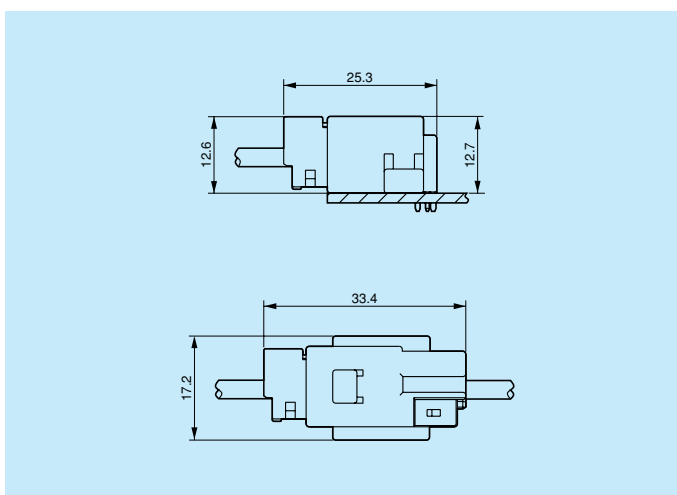
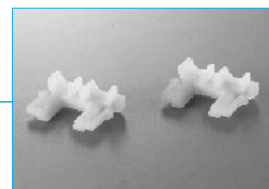
●ソケットハウジング  
MX25002SN1



●ソケットコンタクト  
内部コンタクト：M25S10K4F1  
外部コンタクト：M25S01K9FA  
スリーブ：M252-50386



●リテーナ  
M120-55867



■ライトアングルピンヘッダ  
スルーホールタイプ

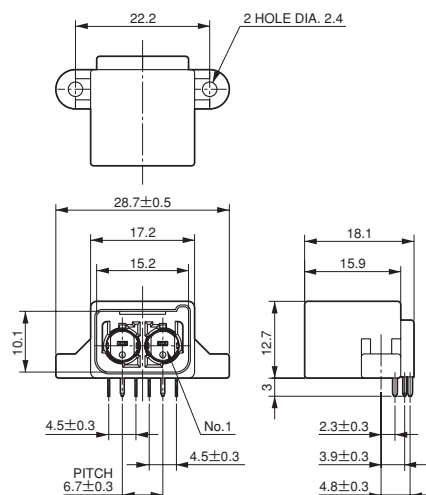
2極

単位：mm

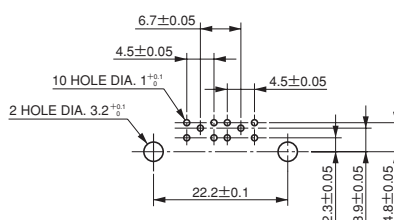
■品名：MX25A02NF1



●嵌合相手コネクタ  
品名：MX25002SN1



基板取付穴寸法(参考・装着面)  
(基板厚：1.6mm)



(参考)取り付けネジ： JIS B 1115、1122又は1123  
M3×6 タッピンネジ 2種又は4種

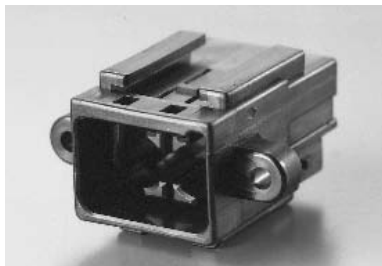
# 基板対電線／電線対電線(中継)接続用コネクタ 車載用同軸コネクタ・MX25シリーズ

## ■中継用ピンハウジング・リテーナ

2極

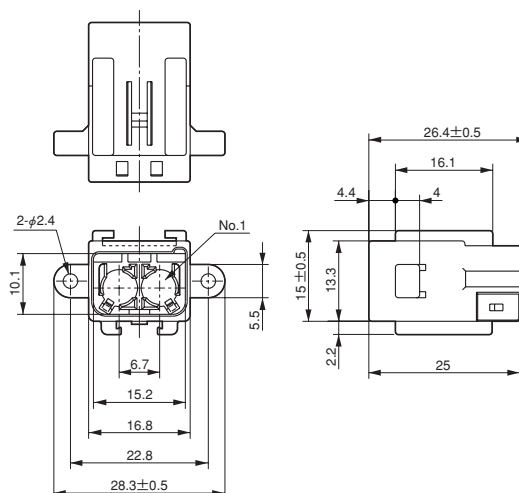
単位：mm

### ■品名：MX25002PN1

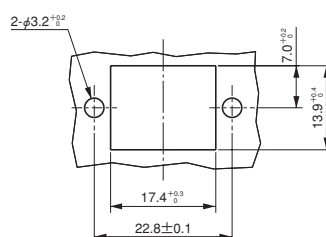


(注1) コンタクトについては、96頁をご参照下さい。

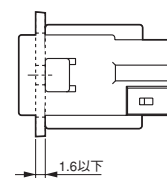
### ●嵌合相手コネクタ 品名：MX25002SN1



パネル取付穴寸法(参考)

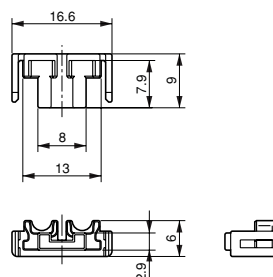
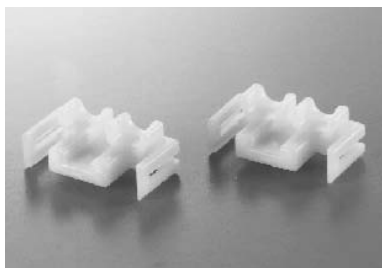


パネルマウント状態図(参考)



(参考)取り付けネジ：JIS B 1115、1122又は1123  
M3×6 タッピンネジ 2種又は4種

### ■リテーナ 品名：M120-55870



## ■ソケットハウジング・リテーナ

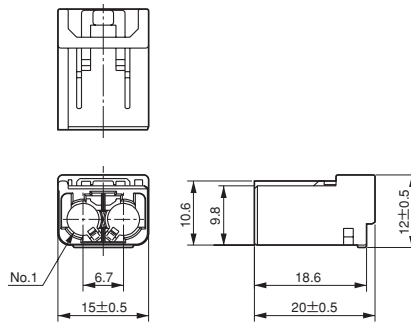
2極

単位：mm

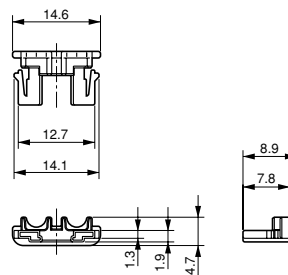
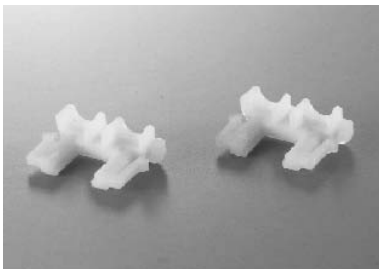
### ■品名：MX25002SN1



(注1)コンタクトについては、97頁を  
ご参照下さい。



### ■リテーナ 品名：M120-55867

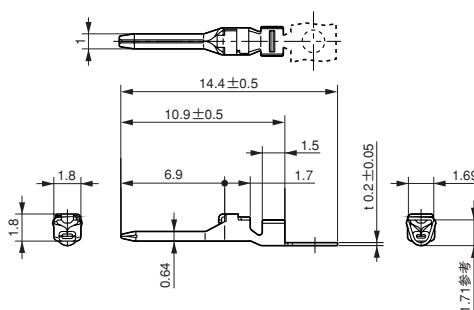
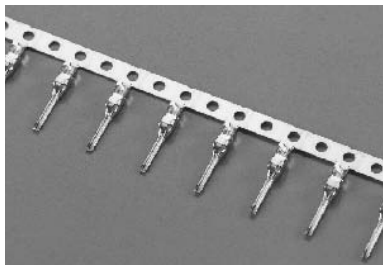


## 基板対電線／電線対電線(中継)接続用コネクタ 車載用同軸コネクタ・MX25シリーズ

### ■中継用ピンコンタクト(ピンハウジング用) 圧着結線型

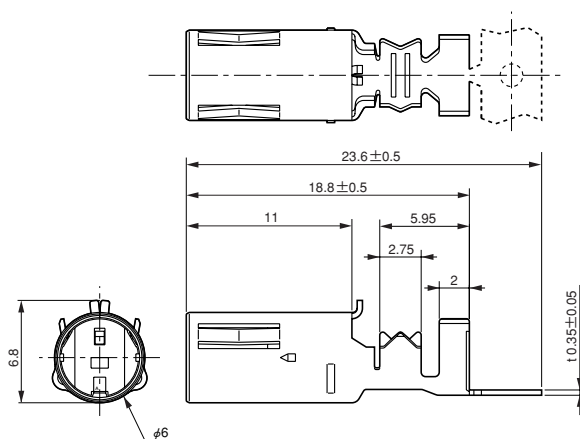
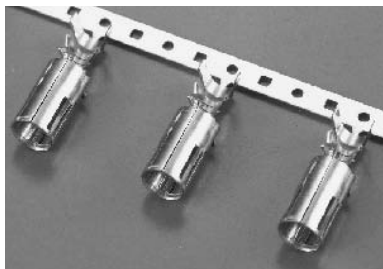
単位：mm

#### ■内部コンタクト 品名：M25P10K4F1



(注)上記品名は、半自動圧着機用マガジンアセンブリ・コンタクト数10,000本／1リールを表します。

#### ■外部コンタクト 品名：M25P01K9FC

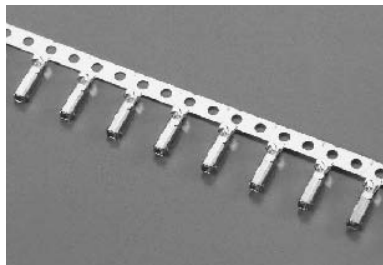


(注)上記品名は、半自動圧着機用マガジンアセンブリ・コンタクト数1,000本／1リールを表します。

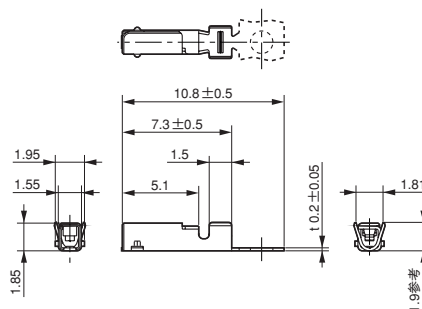
## ■ソケットコンタクト 圧着結線型

単位：mm

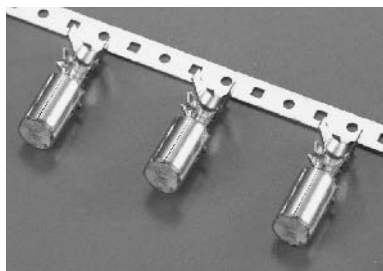
### ■内部コンタクト 品名：M25S10K4F1



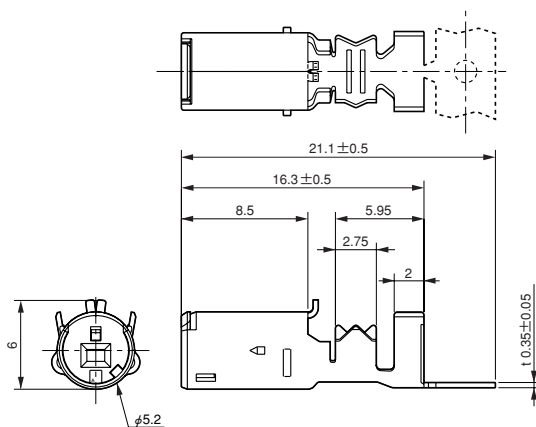
(注)上記品名は、半自動圧着機用マガジンアッセンブリ・コンタクト数10,000本／1リールを表します。



### ■外部コンタクト 品名：M25S01K9FA



(注)上記品名は、半自動圧着機用マガジンアッセンブリ・コンタクト数1,000本／1リールを表します。



基板対電線／電線対電線(中継)接続用コネクタ

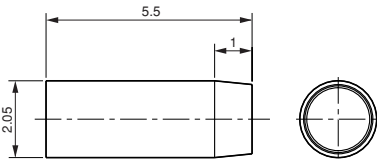
車載用同軸コネクタ・MX25シリーズ

- コンタクトスリーブ
- 適用工具

単位：mm

■コンタクトスリーブ

品名：M252-50386



(注1)ピン／ソケット共通です。

■適用工具 (注1)

種 類		コンタクト 品 名 (注2)	適用工具 (注3)
			半自動圧着機用 アプリケーション
中継用ピン	内部コンタクト	M25P10K4F1	3502-M25P-2
	外部コンタクト	M25P01K9FC	360-M25P-7
ソケット	内部コンタクト	M25S10K4F1	3502-M25S-2
	外部コンタクト	M25S01K9FA	360-M25S-7

- (注1)適用電線の詳細につきましては、別途お問い合わせ下さい。
- (注2)上記品名は、半自動圧着機用マガジンアセンブリ (1リール品)を表します。
- 内部コンタクト：10,000本／1リール
- 外部コンタクト： 1,000本／1リール
- (注3)コネクタの結線・組立作業については、別途取扱説明書 (J AHL－1657)をご参照下さい。
- (注4)工具類のRoHS対応については、別途弊社営業部までお問い合わせ下さい。

---

## カタログ掲載資料について

取り扱い説明書／工具関連資料等、コネクタカタログに掲載の資料をご希望の場合は、お手数ですが、下記お問い合わせ画面より、電子メールにてご要求をお願い致します。

[https://www.jae.com/contact/jp/ask/connector\\_con/](https://www.jae.com/contact/jp/ask/connector_con/)

また、お問合せ頂いても資料のご用意が無い場合もございます。  
大変恐縮ですが、予めご了承願います。

## ご注文に際してのお願い

①本カタログに記載の仕様は、参考値です。製品及び仕様は、改良のため予告無く変更になる場合があります。

本製品のご使用のご検討及びご注文に際しては、予め弊社販売窓口までお問い合わせのうえ、「納入仕様書」の取交わりをお願いします。

②お客様指定及び産業分野固有の品質保証プログラムの有る場合や、用途・使用方法・仕様等の詳細についても、必ず事前に弊社販売窓口までご相談下さるようお願い申し上げます。

③お客様におかれましては、保護回路や冗長回路等を設けて機器の安全を図られると共に、弊社製品の適合性について十分なご確認をお願いします。



## AUTOMOTIVE ELECTRONICS CONNECTORS



**JAE 日本航空電子工業 株式会社**

〒153-8539 東京都目黒区青葉台3-1-19 (青葉台石橋ビル)

**<https://www.jae.com>**

お問い合わせは「カスタマサポートグループ」へ  
[https://www.jae.com/contact/jp/ask/connector\\_con/](https://www.jae.com/contact/jp/ask/connector_con/)