

車載用0.64mmサイズ端子 小型コネクタ

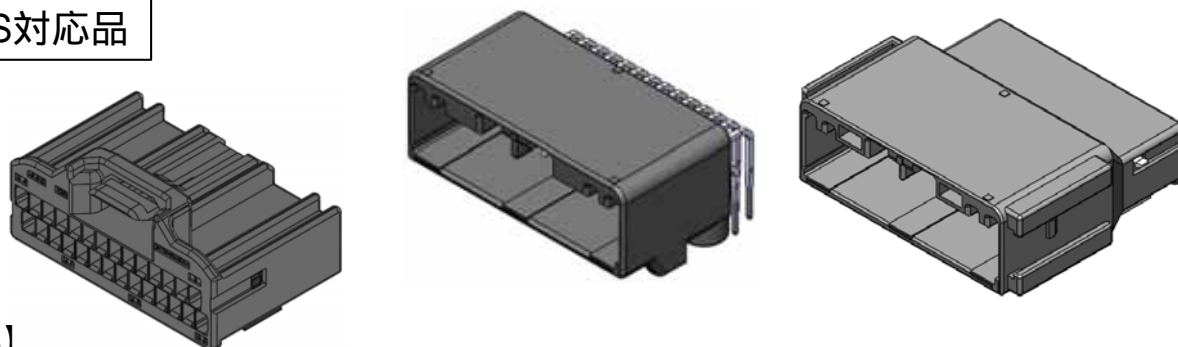
CONNECTOR

## MX84B シリーズ

MB-0330-5

Jul.2020

RoHS対応品



## 【概要】

より高い安全性と信頼性に対する要求から、インシュレータ部品に対し、難燃性に優れたUL94 V-0材料を使用したMX84Bシリーズをラインナップしました。本シリーズはインシュレータ材料以外は車載機器市場で豊富な実績のあるMX34シリーズと同等となっております。

## 【適用市場】

車載ECU全般、EV用バッテリーシステム機器、BMS 他

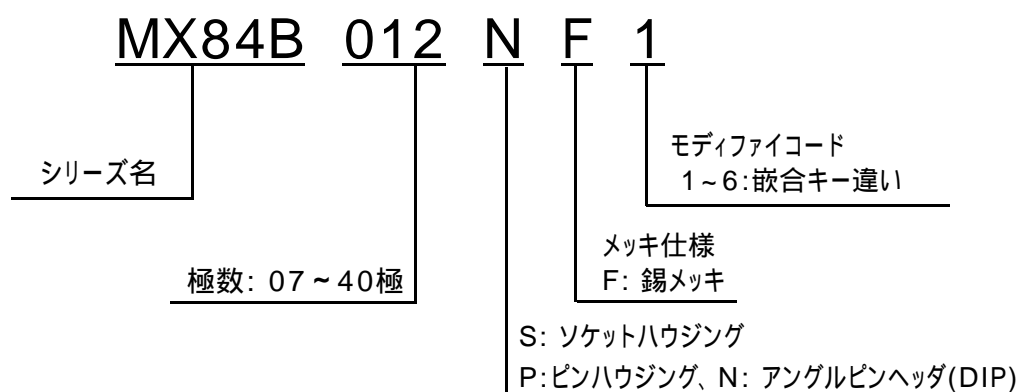
## 特 長

- ・インシュレータには難燃性 UL94 V-0の材料を使用
- ・0.64mmサイズ端子を使用する非防水コネクタであり、構造、外形寸法はMX34と同じ（MX34シリーズについてはMB-0360-\*を参照ください。）
- ・ソケットコンタクトは外力に強いボックスタイプで、接触部はこじりに強い2枚バネ構造
- ・電線タイプはハーネス作業時における端子の半挿入を検知するプリセットタイプのリテーナを採用
- ・ロックバネ部には外部荷重保護のためのブリッジ構造あり
- ・車載スペックに適合

## 一 般 仕 様

|        |                           |
|--------|---------------------------|
| 極数     | 7,12,16,20,24,28,32,36,40 |
| 定格電流   | 3A                        |
| 使用温度   | -40 ~ +85                 |
| 使用最高温度 | 130 （周辺温度 + 通電による温度上昇）    |
| 接触抵抗   | 初期：5mΩ以下 試験後：10mΩ以下       |

## 品 名 構 成

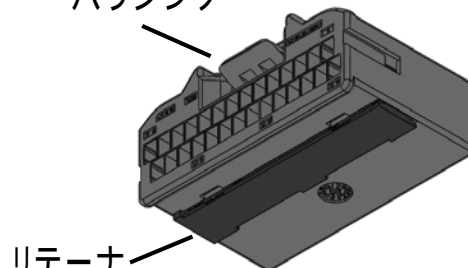


## 材料・仕上

## ソケットハウジング(ケーブル接続)

| 構成部品  | 材料             |
|-------|----------------|
| ハウジング | PBT (UL94 V-0) |
| リテーナ  | PBT (UL94 V-0) |

ハウジング



リテーナ

## ソケットコンタクト(ケーブル接続)

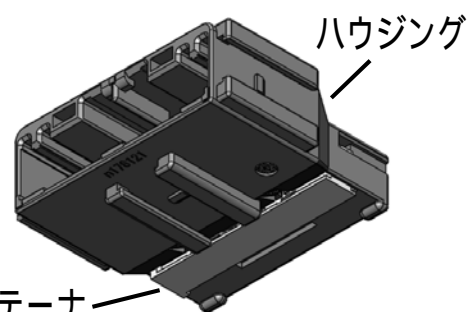
| 構成部品  | 材料/仕上        |
|-------|--------------|
| コンタクト | 高導電性銅合金/錫メッキ |



コンタクト

## ピンハウジング(ケーブル接続)

| 構成部品  | 材料             |
|-------|----------------|
| ハウジング | PBT (UL94 V-0) |
| リテーナ  | PBT (UL94 V-0) |



ハウジング

リテーナ

## ピンコンタクト(ケーブル接続)

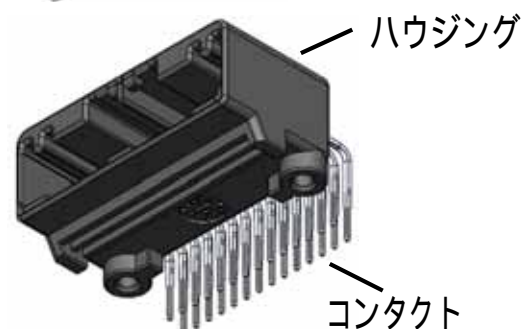
| 構成部品  | 材料/仕上        |
|-------|--------------|
| コンタクト | 高導電性銅合金/錫メッキ |



コンタクト

## アングルピンヘッダ

| 構成部品  | 材料/仕上               |
|-------|---------------------|
| ハウジング | SPS-GF30 (UL94 V-0) |
| コンタクト | 黄銅/錫メッキ             |



ハウジング

コンタクト

## 品名・製品図番

## ソケットハウジング / ピンハウジング / アングルピンヘッダ

| 芯数 | ソケットハウジング             |          |  | ピンハウジング     |          | アングルピンヘッダ             |          |
|----|-----------------------|----------|--|-------------|----------|-----------------------|----------|
|    | 品名                    | 図番       |  | 品名          | 図番       | 品名                    | 図番       |
| 7  | MX84B007SF1           | SJ120498 |  | MX84B007PF1 | SJ120525 |                       |          |
| 12 | MX84B012SF1           | SJ120500 |  | MX84B012PF1 | SJ120526 | MX84B012NF1           | SJ120499 |
| 16 | MX84B016SF1           | SJ120502 |  | MX84B016PF1 | SJ120527 | MX84B016NF1           | SJ120501 |
| 20 | MX84B020SF1           | SJ120412 |  | MX84B020PF1 | SJ120528 | MX84B020NF1           | SJ120411 |
| 24 | MX84B024SF1           | SJ120504 |  | MX84B024PF1 | SJ120529 | MX84B024NF1           | SJ120503 |
|    | MX84B024SF2<br>(注1)   | SJ120508 |  |             |          | MX84B024NF2<br>(注1)   | SJ120507 |
| 28 | MX84B028SF1           | SJ120414 |  | MX84B028PF1 | SJ120530 | MX84B028NF1           | SJ120413 |
|    | MX84B028SF2<br>(注1)   | SJ120510 |  |             |          | MX84B028NF2<br>(注1)   | SJ120509 |
| 32 | MX84B032SF1           | SJ120516 |  |             |          | MX84B032NF1           | SJ120515 |
|    | MX84B032SF2<br>(注1)   | SJ120518 |  |             |          | MX84B032NF2<br>(注1)   | SJ120517 |
|    | MX84B032SF3<br>(注1)   | SJ121895 |  |             |          | MX84B032NF3<br>(注1,2) | SJ121894 |
| 36 | MX84B036SF1           | SJ120520 |  |             |          | MX84B036NF1           | SJ120519 |
|    | MX84B036SF2<br>(注1)   | SJ120522 |  |             |          | MX84B036NF2<br>(注1)   | SJ120521 |
| 40 | MX84B040SF1           | SJ120524 |  |             |          | MX84B040NF1           | SJ120523 |
|    | MX84B040SF2<br>(注1,2) |          |  |             |          | MX84B040NF2<br>(注1,2) |          |
|    | MX84B040SF3<br>(注1,2) |          |  |             |          | MX84B040NF3<br>(注1,2) |          |
|    | MX84B040SF4<br>(注1,2) |          |  |             |          | MX84B040NF4<br>(注1,2) |          |
|    | MX84B040SF5<br>(注1,2) |          |  |             |          | MX84B040NF5<br>(注1,2) |          |
|    | MX84B040SF6<br>(注1,2) |          |  |             |          | MX84B040NF6<br>(注1,2) |          |

注 1 . 本品は嵌合キー違い品となります。

注 2 . 本品は2020年7月現在、開発中のため、最新状況は別途、お問い合わせください。

## 品名・製品図番

## ソケットコンタクト（ケーブル接続タイプ用）

| 品名             | 図番       | 適用電線  |
|----------------|----------|---|
| M34S75C4F1     | SJ038527 | AVSS 0.3mm <sup>2</sup> 、CHFUS 0.22~0.35mm <sup>2</sup>   |
| M34S75C4F2     | SJ038528 | AVSS 0.5mm <sup>2</sup> 、CHFUS 0.5~0.75mm <sup>2</sup><br>CAVS 0.5mm <sup>2</sup> 、CHFS 0.75mm <sup>2</sup> |
| M34S75C4F3（注3） | SJ038747 | CAN SD 0.35mm <sup>2</sup>  |
| M34S75C4F4（注3） | SJ038893 | AVSS 0.85mm <sup>2</sup> 、CAVS 0.85mm <sup>2</sup>  |
| M34S75C4F5     | SJ109336 | CHFUS 0.13mm <sup>2</sup>   |

注3 . M34S75C4F3 / 4は、コネクタの両端のハウジングキャビティの位置にしか挿入できません。

・ソケットコンタクトの圧着工具（取扱説明書）は下表となります。

| 対象コンタクト      | 手動圧着工具                     | 半自動アプリケーション                    | 全自動アプリケーション                     |
|--------------|----------------------------|--------------------------------|---------------------------------|
| M34S75C4F1   | CT150-2-MX34<br>(T700261)  | 3502-MX34D-2<br>(T703418)      | 3502-MX34D-3B<br>(T703501)      |
| M34S75C4F2   | CT150-2B-MX34<br>(T700261) |                                |                                 |
| M34S75C4F5   | —                          |                                |                                 |
| M34S75C4F3,4 | CT150-2C-MX34<br>(T700392) | 3502-MX34C-2<br>(別途お問い合わせください) | 3502-MX34C-3B<br>(別途お問い合わせください) |

・ソケットコンタクトの引き抜き工具は“ET-MX34-1”（T711140）となります。

## ピンコンタクト（ケーブル接続タイプ用）

| 品名          | 図番       | 適用電線  |
|-------------|----------|---|
| MX84P75H4F2 | SJ120531 | AVSS 0.3mm <sup>2</sup> 、CHFUS 0.22~0.35mm <sup>2</sup>   |
| MX84P75H3F2 | SJ120532 | AVSS 0.5mm <sup>2</sup> 、CHFUS 0.5~0.75mm <sup>2</sup><br>CAVS 0.5mm <sup>2</sup> 、CHFS 0.75mm <sup>2</sup> |

・ピンコンタクトの圧着工具（取扱説明書）は下表となります。

| 対象コンタクト     | 手動圧着工具                     | 半自動アプリケーション               | 全自動アプリケーション                |
|-------------|----------------------------|---------------------------|----------------------------|
| MX84P75H4F2 | CT150-2-MX34<br>(T700261)  | 3502-MX34D-2<br>(T703418) | 3502-MX34D-3B<br>(T703501) |
| MX84P75H3F2 | CT150-2B-MX34<br>(T700261) |                           |                            |

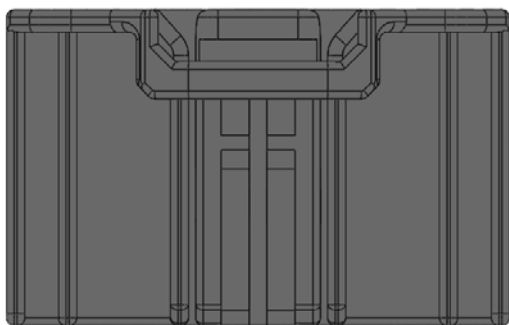
・ピンコンタクトの引き抜き工具は“ET-MX34P-1”（T711154）となります。

## 製品規格表・取扱説明書

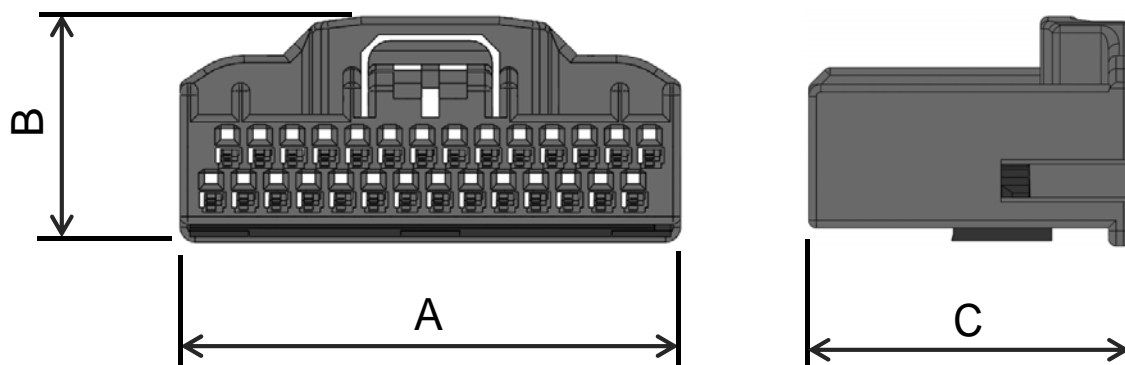
|                 | 製品規格表        | 取扱説明書        |
|-----------------|--------------|--------------|
| ピンハウジング(ケーブル接続) | JACS-11205-1 | JAHL-11205-3 |
| 上アイテム以外         | JACS-11205   | JAHL-11205-2 |

# 外形寸法

## ソケットハウジング



本図は28芯タイプ

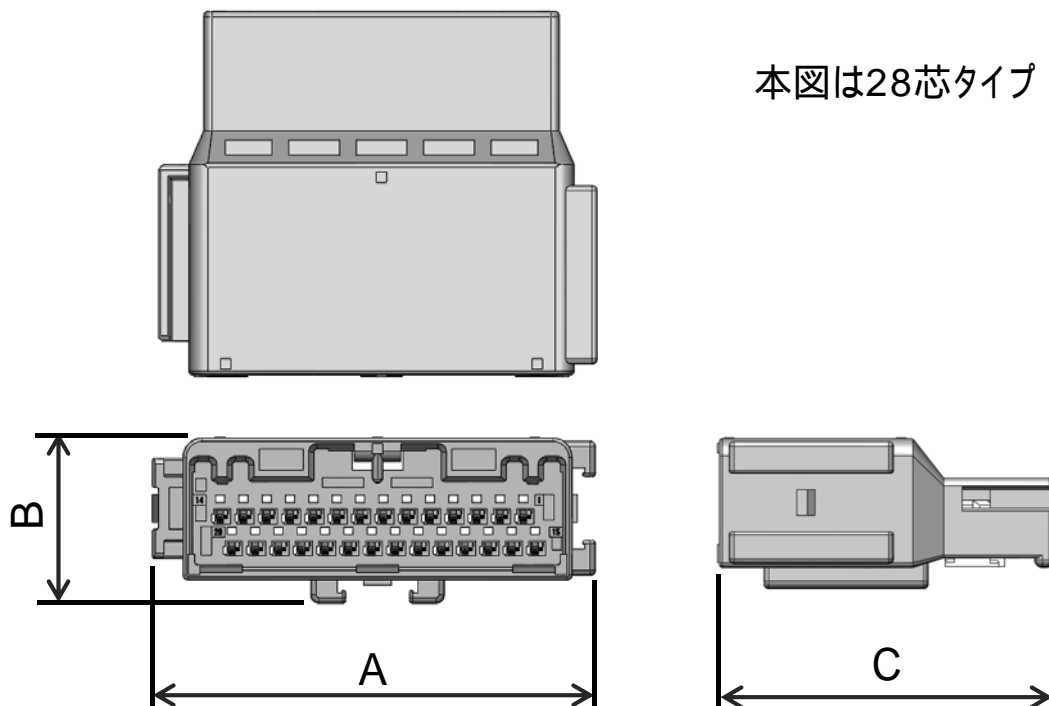


単位：mm

| 芯数  | A寸法  | B寸法  | C寸法  |
|-----|------|------|------|
| 7芯  | 19.6 | 12.2 | 21.3 |
| 12芯 | 16.3 | 15.2 |      |
| 16芯 | 20.7 |      |      |
| 20芯 | 25.1 |      |      |
| 24芯 | 29.5 |      |      |
| 28芯 | 33.9 |      |      |
| 32芯 | 38.3 |      |      |
| 36芯 | 42.7 |      |      |
| 40芯 | 47.1 |      |      |

# 外形寸法

## ピンハウジング



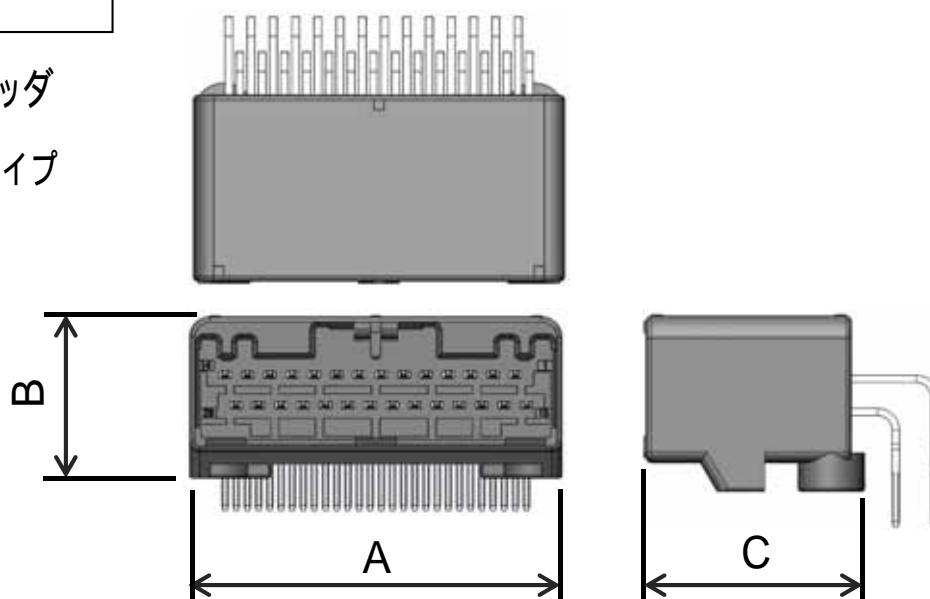
単位：mm

| 芯数  | A寸法  | B寸法  | C寸法  |
|-----|------|------|------|
| 7芯  | 22.2 | 12.6 | 34.8 |
| 12芯 | 24.2 | 15.6 |      |
| 16芯 | 28.6 |      |      |
| 20芯 | 33   |      |      |
| 24芯 | 37.4 |      |      |
| 28芯 | 41.8 |      |      |

## 外形寸法

### アングルピンヘッダ

本図は28芯タイプ



| 芯数  | A寸法  | B寸法  | C寸法  |
|-----|------|------|------|
| 12芯 | 19.1 | 16.0 | 19.9 |
| 16芯 | 23.5 |      |      |
| 20芯 | 27.9 |      |      |
| 24芯 | 32.3 |      |      |
| 28芯 | 36.7 |      |      |
| 32芯 | 41.1 |      |      |
| 36芯 | 45.5 |      |      |
| 40芯 | 49.9 |      |      |

単位：mm

#### ご注文に際してのお願い

本カタログに記載の仕様は、参考値です。製品及び仕様については、予告無く変更する場合があります。記載製品のご採用のご検討やご注文に際しては、予め弊社販売窓口までお問い合わせのうえ、「納入仕様書」の取交わりをお願いします。

お客様におかれましては、保護回路や冗長回路等を設けて機器の安全を図られると共に、弊社製品の適合性について十分なご確認をお願いします。

本カタログ記載の製品は、下記の推奨用途に使用されることを意図しております。従いまして、推奨用途以外へのご使用又は極めて高い信頼性が要求される特定用途へのご使用をお考えの場合は、必ず事前に弊社販売窓口までご相談下さいますようお願い申し上げます。

#### (1) ご相談いただく用途例

(イ) 下記用途でお客様指定又は産業分野固有の品質保証プログラムが有る場合は、ご相談下さい。

\*用途例：自動車電装、列車制御、通信機器（幹線）、交通信号制御、電力、燃焼制御、防火・防犯装置、防災機器等。

(ロ) 下記特定用途へのご使用をお考えの場合は、お客様指定の品質保証プログラムにて別途承る場合があります。

\*特定用途例：航空宇宙機器、海底中継機器、原子力制御システム、生命維持のための医療機器、等。

(2) 推奨用途例：電算機、事務機、通信機器（端末、移動体）、計測機器、AV機器、家電、FA機器、等。

**JAЕ 日本航空電子工業株式会社**

#### ご注意

電気用品安全法の適合品をお求めの場合は、電気用品安全法で定める基準を満たした認証品をお選びください。認証品については弊社販売窓口までお問い合わせください。

コネクタ事業部 製品企画部

〒153-8539 東京都目黒区青葉台 3-1-19

TEL: 03-3780-2882 FAX: 03-3780-2946

改良の為、予告なく形状・仕様等変更することがあります。ご検討の際はお問合せ下さい。