

NEW

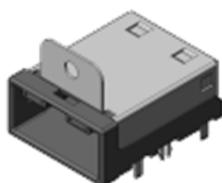


車載用HDMI MX50 / 53シリーズ

CONNECTOR

MB-0242-2

2016/08



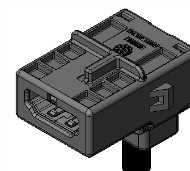
レセプタクルコネクタ
(Type E)
MX50019NQ1



プラグコネクタ
(Type E)
MX50019FQ1



中継コネクタ
(ストレートタイプ)
(Type A)
MX53019MB1



中継コネクタ
(アングルタイプ)
(Type A)
MX53B19MB1

近年、車内にブルーレイなどのエンターテインメント機器の搭載や、スマートフォン等のデジタル携帯端末の接続を求めるユーザーの声が高まってきております。こうしたニーズに応える為に、車載対応のHDMIコネクタとして、MX50 / 53シリーズを開発しましたが、今回はType A中継コネクタ（アングルタイプ）を追加し、製品ラインナップを拡充致しました。

MX50 / 53シリーズは、車載機器向けに規格化されたHDMI規格Type Eに適合したコネクタであります。本コネクタは、HDMI伝送性能を満足させると共に車載用件を考慮し、機械的・環境的性能を両立させております。

また、適用電線は車載専用開発のシールド電線を採用しております。

* HDMIは、High-Definition Multimedia Interface、HDMI Licensing, LLCの登録商標です。

特 長

- 横ピッチ1.5mm、2列の19極タイプ(Type E)
- 高速伝送に対応したインピーダンスマッチング設計
- コネクタのかん合に際しては、耐こじり構造とし、メカニカルロックを採用(Type E)
- HDMI車載用規格 Type A中継タイプも用意
- 伝送性能信頼性確保の為、ハーネス品にて供給

一 般 仕 様

- 極数 : 19極
- 接触抵抗 : コンタクト部30mΩ以下、シェル部50mΩ以下（初期からの変化量）
- 耐電圧 : AC500V（未嵌合状態）
- 使用温度 : -40 ~ 85
- 定格電流 : 0.5A / 本
- 絶縁抵抗 : 100MΩ以上（未嵌合状態）
- 適用基板厚 : t1.6mm
- 適用電線 : シールドツイストペア電線（ハーネス販売のみ）

材 料 ・ 仕 上

レセプタクルコネクタ

構成部品	材料 / 仕上
ピンコンタクト	黄銅 / 金めっき (接触部)、スズめっき (結線部)
ハウジング部品	30%GF SPS 他
シェル部品	銅合金 / スズめっき 他

プラグコネクタ

構成部品	材料 / 仕上
ソケットコンタクト	銅合金 / 金めっき (接触部)、スズめっき (結線部)
ハウジング部品	PBT 他
シェル部品	銅合金 / スズめっき 他

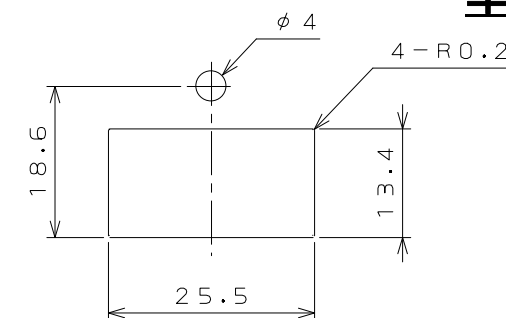
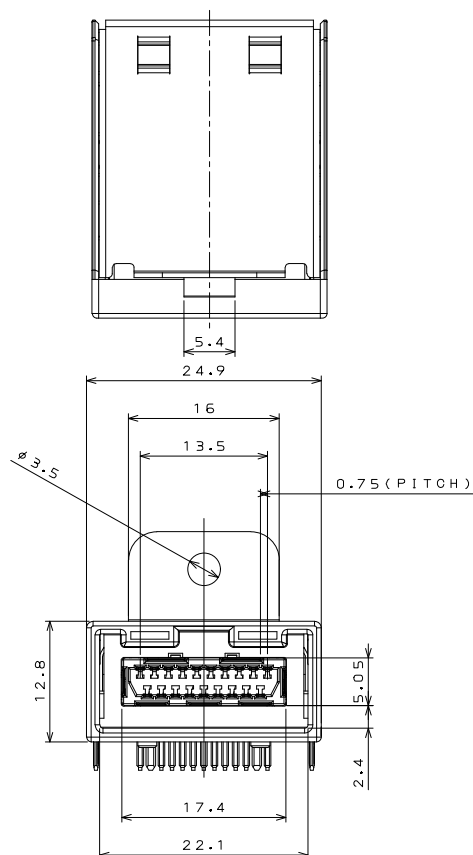
Type A中継コネクタ (ストレート、アングルタイプ共通)

構成部品	材料 / 仕上
ピンコンタクト	黄銅 / 金めっき
ハウジング部品	PBT 他
シェル部品	銅合金 / スズめっき 他

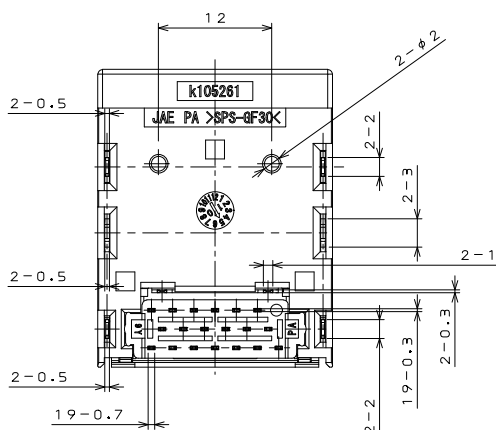
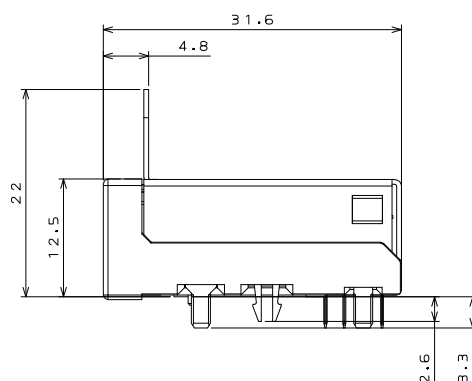
外形寸法

レセプタクルコネクタ(MX50019NQ1) 図番: SJ109697
(Type E) 単位: mm

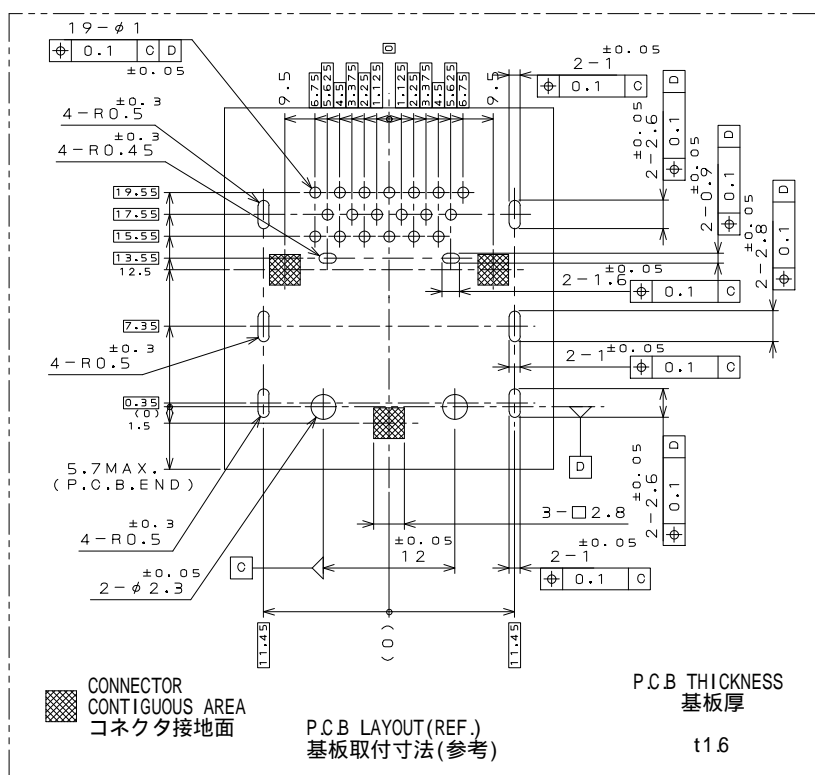
單位:mm



PANEL CUT OUT DIMENSION (REF.)
パネル開口寸法 (参考)



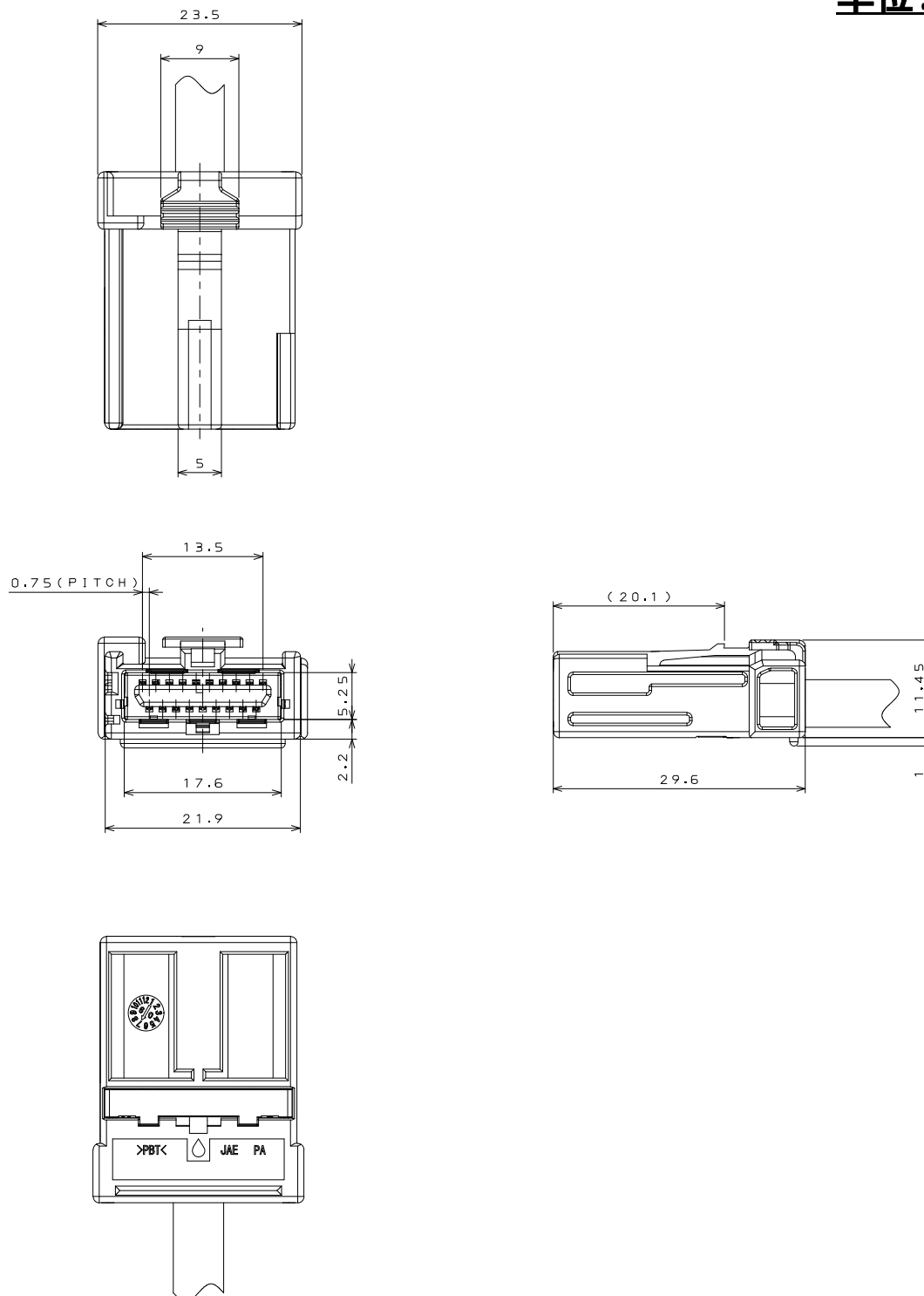
**注: フランジへの取り付け方法、
フランジの有無及び位置に
関しては別途お問い合わせせ
下さい**



外形寸法

プラグコネクタ(MX50019FQ1)(参考図) (Type E)

単位:mm

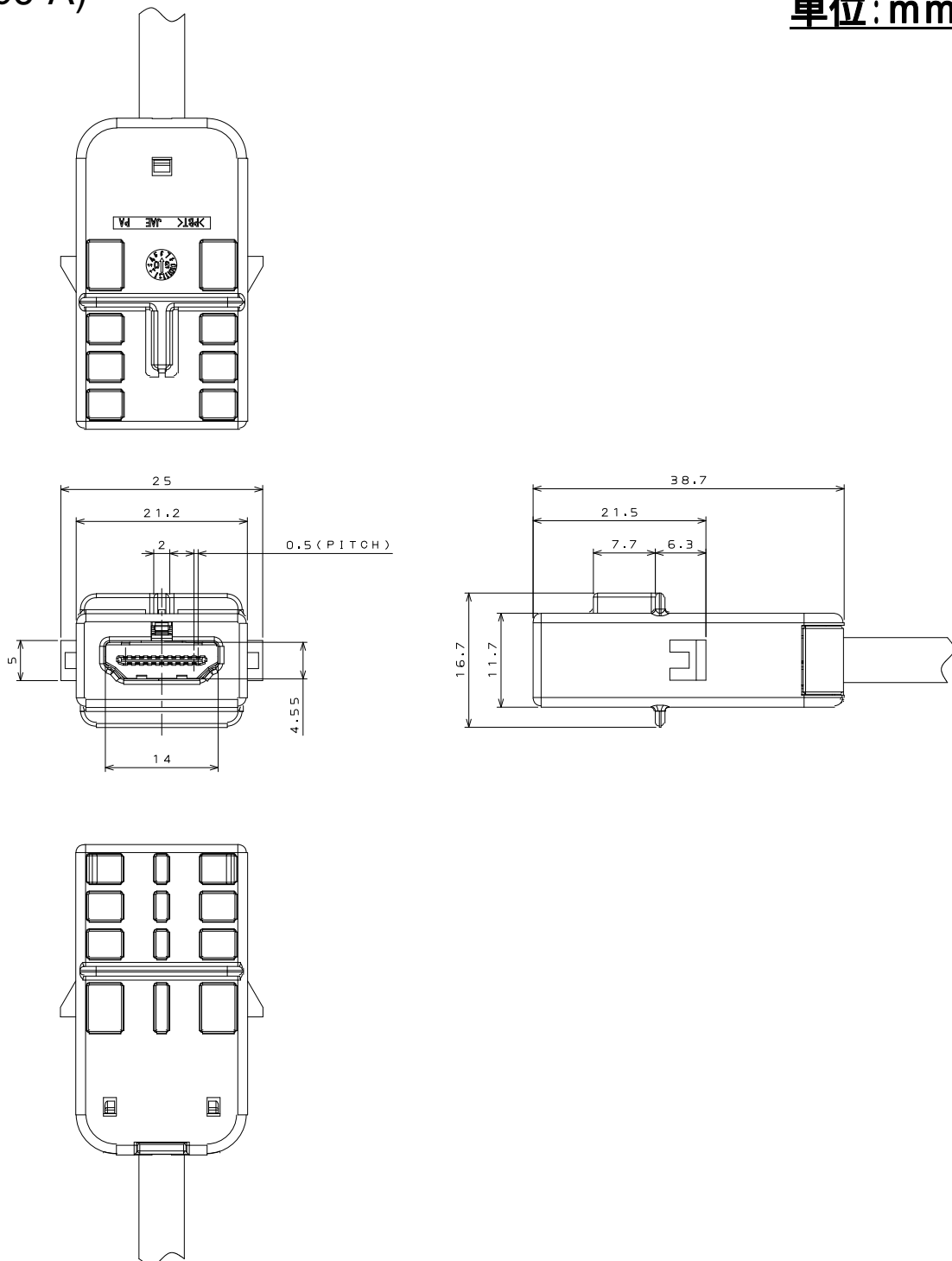


注: プラグコネクタは、ハーネス品として販売している為、コネクタ単品での販売はしていません。

外形寸法

中継コネクタ: ストレートタイプ(MX53019MB1)(参考図)
(Type A)

単位: mm

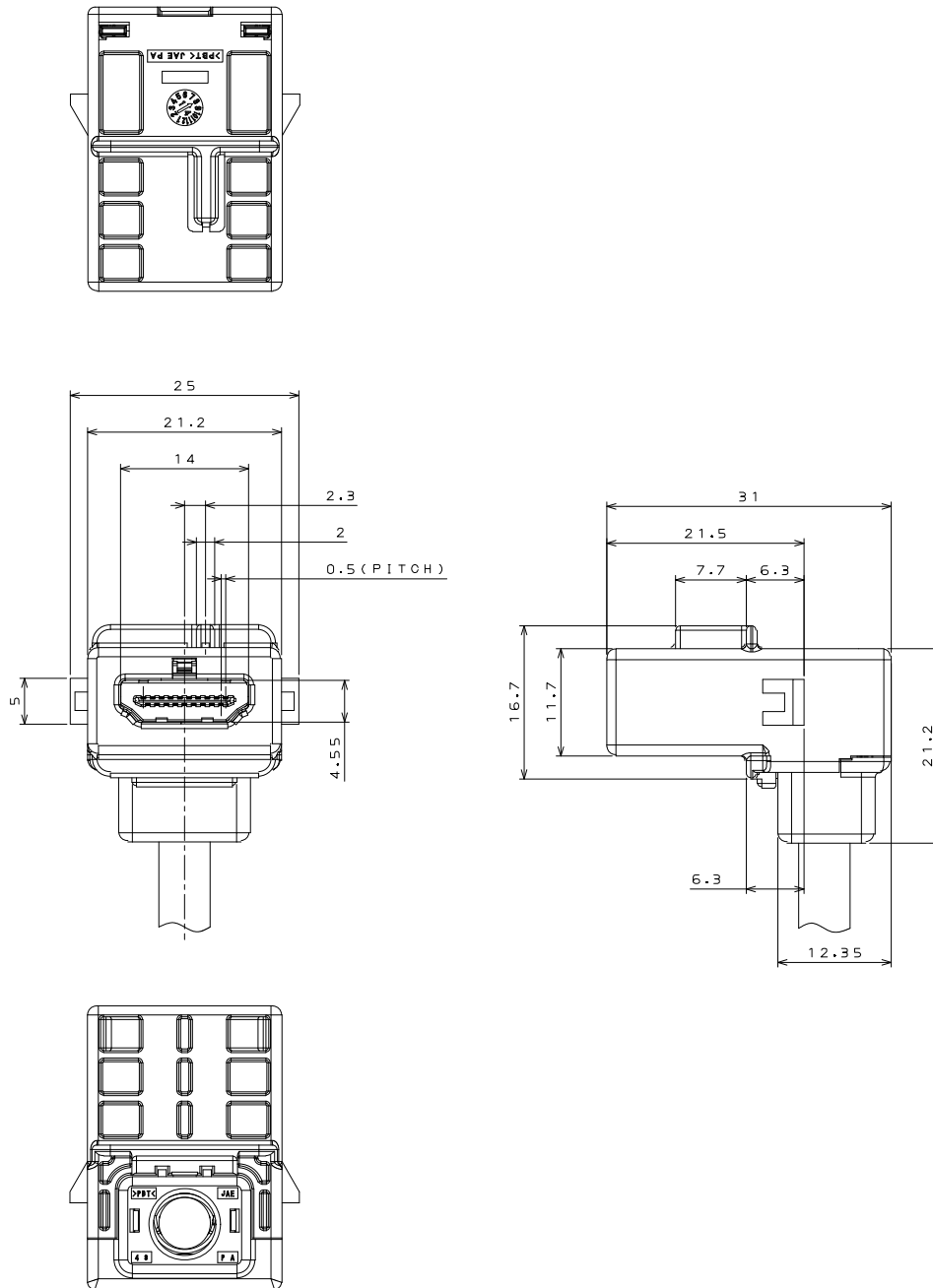


注: Type A中継コネクタ(ストレートタイプ)
は、ハーネス品として販売している為、
コネクタ単品での販売はしていません。

外形寸法

中継コネクタ: アングルタイプ(MX53B19MB1)(参考図)
(Type A)

単位: mm



注: Type A中継コネクタ(アングルタイプ)は、
ハーネス品として販売している為、
コネクタ単品での販売はしておりません。

そ の 他

製品仕様書

JACS - 10628 (Type Eコネクタ)
JACS - 10660 (Type A中継コネクタ)

ご注文に際してのお願い

本カタログに記載の仕様は、参考値です。製品及び仕様については、予告無く変更する場合があります。記載製品のご採用のご検討やご注文に際しては、予め弊社販売窓口までお問い合わせのうえ、「納入仕様書」の取交わりをお願いします。

お客様におかれましては、保護回路や冗長回路等を設けて機器の安全を図られると共に、弊社製品の適合性について十分なご確認をお願いします。

本カタログ記載の製品は、下記の推奨用途に使用されることを意図しております。従いまして、推奨用途以外へのご使用又は極めて高い信頼性が要求される特定用途へのご使用をお考えの場合は、必ず事前に弊社販売窓口までご相談下さいますようお願い申し上げます。

(1) ご相談いただく用途例

(イ) 下記用途でお客様指定又は産業分野固有の品質保証プログラムが有る場合は、ご相談下さい。

***用途例**: 自動車電装、列車制御、通信機器(幹線)、交通信号制御、電力、燃焼制御、防火・防犯装置、防災機器、等。

(ロ) 下記特定用途へのご使用をお考えの場合は、お客様指定の品質保証プログラムにて別途承る場合があります。

***特定用途例**: 航空宇宙機器、海底中継機器、原子力制御システム、生命維持のための医療機器、等。

(2) **推奨用途例**: 電算機、事務機、通信機器(端末、移動体)、計測機器、AV機器、家電、FA機器、等。



日本航空電子工業株式会社

ご注意

電気用品安全法の適合品をお求めの場合は、電気用品安全法で定める基準を満たした認証品をお選びください。認証品については弊社販売窓口までお問い合わせください。

プロダクトマーケティング本部

〒153-8539 東京都目黒区青葉台 3-1-19 (青葉台ビル)

TEL : 03-3780-2882 FAX : 03-3780-2946

改良の為、予告なく形状・仕様等変更することがあります。ご検討の際はお問合せ下さい。