

小型防水型・電線対電線(中継)接続用コネクタ

040コンタクト・MX19シリーズ

- コンタクトタブサイズ 040
- 小型防水型
- 電線対電線(中継)接続用・圧着式

MX19 Series

MX19シリーズは、JIS D 0203 S1に適用する2極と4極の小型防水型電線中継用コネクタです。

小型ながら、明かなクリック音により確実な嵌合確認ができるメカニカルロック構造と、接触信頼性の高い2枚バネコンタクトを採用した高信頼型です。

ソケットコネクタ嵌合部にはシールリングを使用、ケーブル引出し部はリアカバー付きグロメット方式の防水構造により、優れた耐環境性能を実現しています。

小型で防水性が要求されるドアミラー等に最適です。

■特長

●確実な嵌合ができるメカニカルロック構造

メカニカルロックは、振動や引張りに強いロック方式で、明かなクリック音により確実に嵌合しますので、嵌合確認が容易にできます。また、嵌合／離脱の操作感にも優れています。

●シールリング使用の嵌合時防水構造

ソケットコネクタは、嵌合側のインシュレータ外側にシールリングを使用していますので、嵌合時は外部からの水、油、塵等の侵入を防止する耐環境構造になっています。

●コネクタ内部のグロメットによる高信頼のケーブル側防水構造

JIS D 0203 S1に適用する防水型コネクタです。ケーブル引出し部は、コネクタ内部のグロメットでケーブル一本一本が完全に締めつけられシールされる構造で、高い防水性能を実現しています。

更に、グロメットの外側にハウジング一体型リアカバーを装着する防水構造で、ケーブルの煽りに対する防水信頼性を向上させています。

●リアカバーによりハーネス作業性向上

結線後のコンタクトの挿入は、コネクタ後面に装着されたリアカバーにより端子がガイドされるので、ハウジングへの挿入性が良くハーネス作業性を向上させます。また、端子挿入時のグロメット損傷も防止します。

●2種類のインシュレータ色相により誤嵌合防止

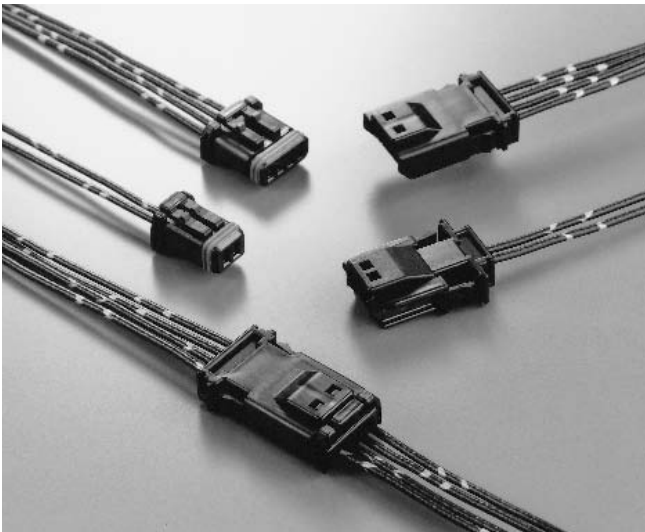
インシュレータ色相は、黒色の標準タイプ他、灰色品が有り、誤嵌合防止用としてご利用いただけます。

●高信頼ソケットコンタクト

ソケットコンタクトは、低挿入力、応力分散を実現したビーム長の長い2枚バネ構造で、自動車特有の振動に耐えうる高信頼接触構造です。

■ご注意

当シリーズに掲載の結線機、コンタクト引抜工具等、工具類のRoHS対応については、別途弊社営業部までお問い合わせ下さい。



■一般仕様

| | |
|----------|--------------------|
| コンタクトピッチ | 2.5mm |
| 極数 | 2、4 |
| 定格電流 | 5A |
| 耐電圧 | AC1000Vr.m.s.(1分間) |
| 絶縁抵抗 | 100MΩ以上 |
| 接触抵抗 | 10mΩ以下(試験後20mΩ以下) |
| 使用温度範囲 | -40℃～+85℃ |
| 防水性 | JIS D 0203 S1適用 |

■材料／仕上

| | |
|---------|-------------|
| 構成部品 | 材料／仕上 |
| インシュレータ | PBT(黒又はグレー) |
| グロメット | シリコンゴム(茶) |
| コンタクト | 高導電銅合金/錫メッキ |
| シールリング | シリコンゴム(茶) |

■適用電線 (撚線)

| | |
|---------|-----------------------------|
| 電線タイプ | CAVS、AVSS、FLRY-A、FLRY-B (注) |
| 導体断面積 | 0.3～0.5mm ² |
| AWG No. | #22～#20相当 |
| 被覆外径 | φ1.4～φ1.7mm |

(注) FLRY-A、FLRY-Bは、0.5mm²のみ

■取扱説明書ご案内

本品をご使用時は、別途取扱説明書(JAHL-1594-3)をご参照下さい。

040コンタクト・MX19シリーズ

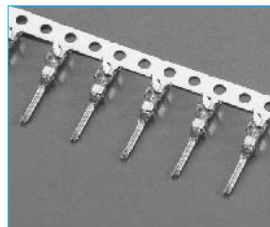
■種類／組合わせ

単位：mm

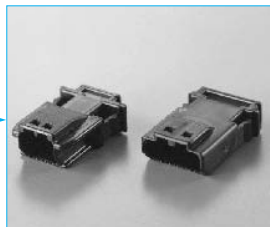
ピン側

ソケット側

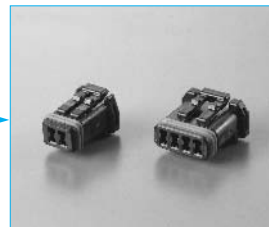
●ピンコンタクト
MX19P10K451



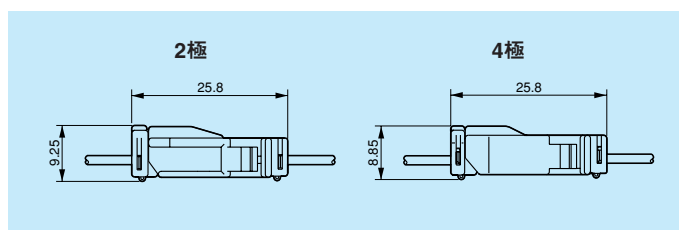
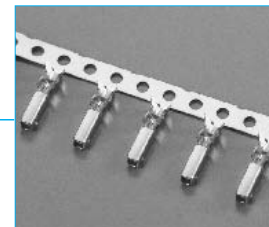
●ピンハウジング
MX1900※P5*



●ソケットハウジング
MX1900※S5*



●ソケットコンタクト
MX19S10K451



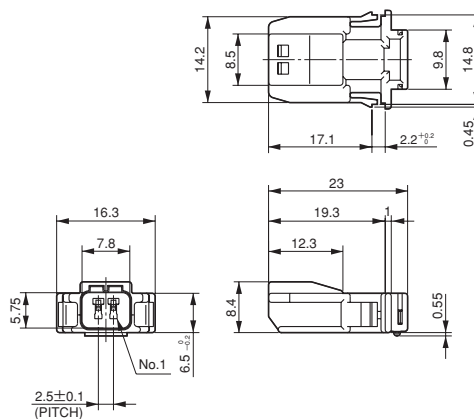
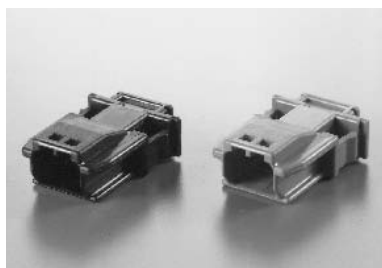
■ピンハウジング

2、4極

単位：mm

■2極

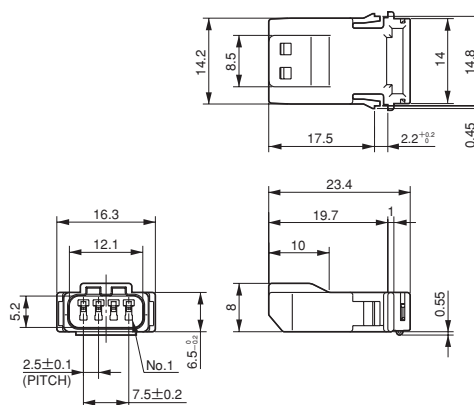
品名：MX19002P51
(インシュレータ：黒色)
MX19002P52
(インシュレータ：灰色)



(注1)コンタクトについては、75頁をご参照下さい。

■4極

品名：MX19004P51
(インシュレータ：黒色)
MX19004P52
(インシュレータ：灰色)



(注1)コンタクトについては、75頁をご参照下さい。

040コンタクト・MX19シリーズ

■ソケットハウジング

2、4極

単位：mm

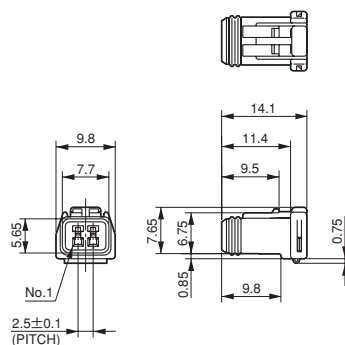
■2極

品名：MX19002S51

(インシュレータ：黒色)

MX19002S52

(インシュレータ：灰色)



(注1)コンタクトについては、次頁を
ご参照下さい。

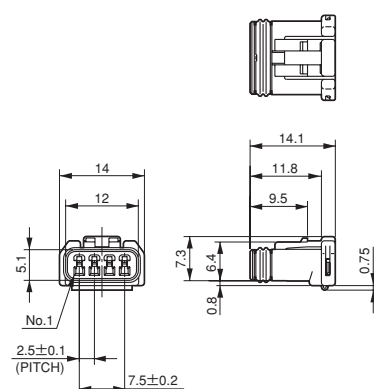
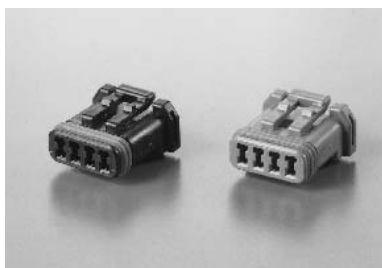
■4極

品名：MX19004S51

(インシュレータ：黒色)

MX19004S52

(インシュレータ：灰色)



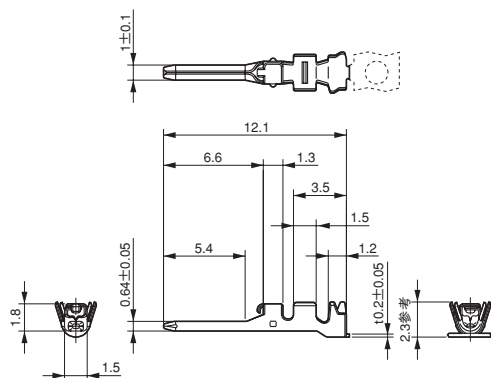
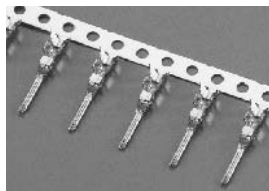
(注1)コンタクトについては、次頁を
ご参照下さい。

■コンタクト・適用工具

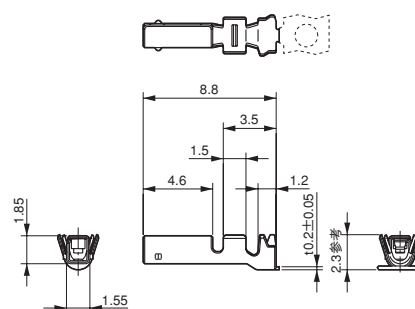
圧着結線型

単位：mm

■ピンコンタクト



■ソケットコンタクト



■品名・適用電線・適用工具

| 種類 | 品 名(注1) | 適用電線 | 被覆外径 | 適用工具 | |
|------------|----------------------------|------------------------------|----------------|---------------------|---------------|
| | | | | 半自動圧着機用 アプリケーション | コンタクト 引抜工具 |
| ピン ソケット | MX19P10K451 MX19S10K451 | AVSS、CAVS 0.3mm ² | φ 1.4～φ 1.5mm | 3502-MX19-2B | ET-MX19 |
| | | AVSS、CAVS 0.5mm ² | φ 1.6～φ 1.7mm | | |
| | | FLRY-A 0.5mm ² | φ 1.4～φ 1.8 mm | | |
| | | FLRY-B 0.5mm ² | φ 1.4～φ 1.7mm | | |

(注1)上記品名は、半自動圧着用マガジンアッセンブリ・10,000本／1リールを表します。

(注2)コネクタの結線・組立て作業については、別途取扱説明書(JAHL-1594-3)をご参照下さい。

(注3)工具類のRoHS対応については、別途弊社営業部までお問い合わせ下さい。

カタログ掲載資料について

取り扱い説明書／工具関連資料等、コネクタカタログに掲載の資料をご希望の場合は、お手数ですが、下記お問い合わせ画面より、電子メールにてご要求をお願い致します。

https://www.jae.com/contact/jp/ask/connector_con/

また、お問合せ頂いても資料のご用意が無い場合もございます。
大変恐縮ですが、予めご了承願います。

ご注文に際してのお願い

①本カタログに記載の仕様は、参考値です。製品及び仕様は、改良のため予告無く変更になる場合があります。

本製品のご使用のご検討及びご注文に際しては、予め弊社販売窓口までお問い合わせのうえ、「納入仕様書」の取交わりをお願いします。

②お客様指定及び産業分野固有の品質保証プログラムの有る場合や、用途・使用方法・仕様等の詳細についても、必ず事前に弊社販売窓口までご相談下さるようお願い申し上げます。

③お客様におかれましては、保護回路や冗長回路等を設けて機器の安全を図られると共に、弊社製品の適合性について十分なお確認をお願いします。

AUTOMOTIVE ELECTRONICS CONNECTORS



JAE 日本航空電子工業 株式会社

〒153-8539 東京都目黒区青葉台3-1-19 (青葉台石橋ビル)

<https://www.jae.com>

お問い合わせは「カスタマサポートグループ」へ
https://www.jae.com/contact/jp/ask/connector_con/