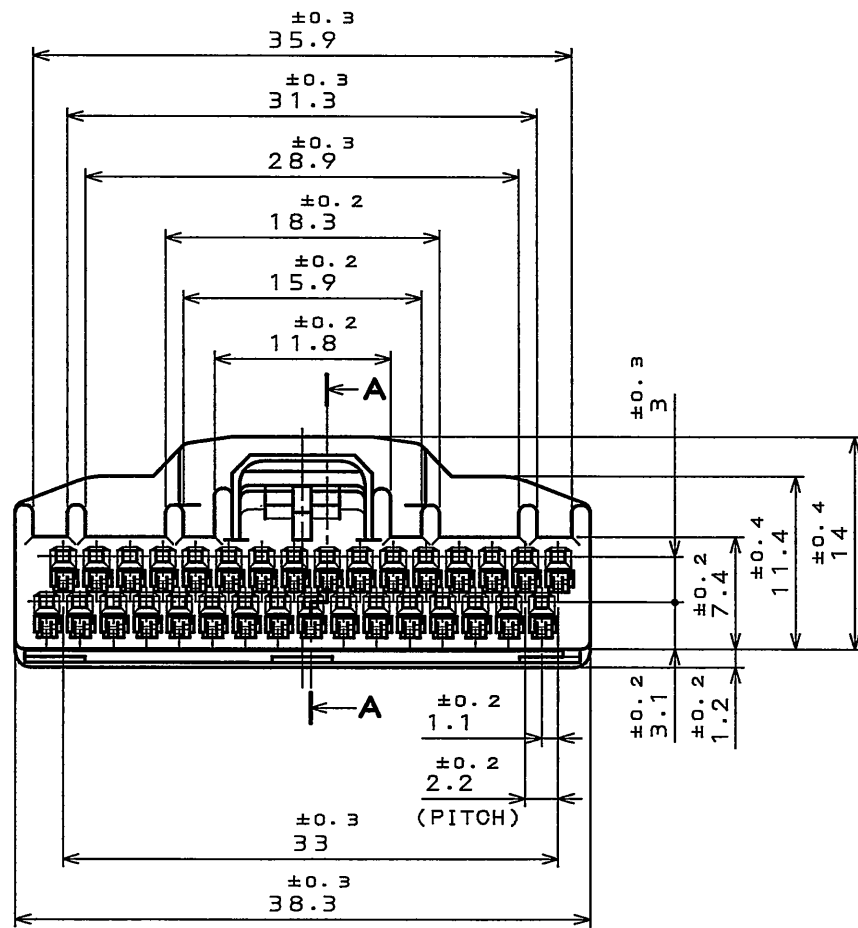
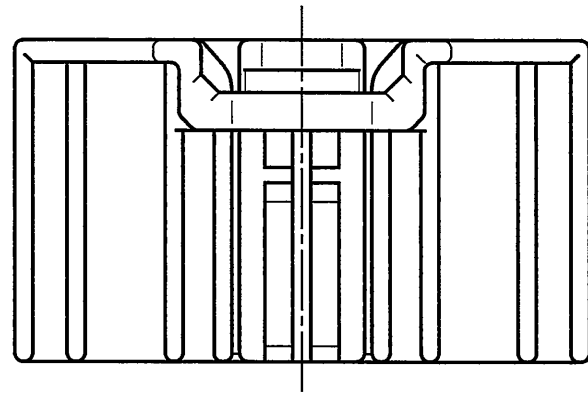


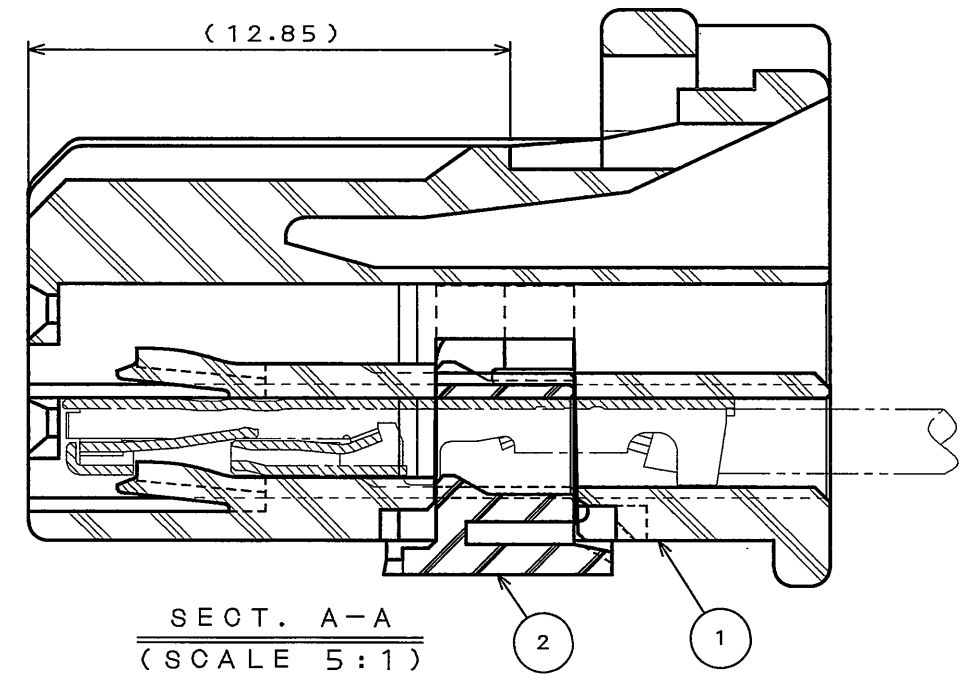
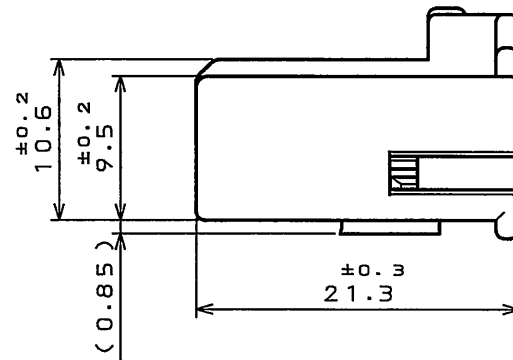
SJ104915
(ON 0NIMVHD)台量里図

版 数 REV.	年月日 DATE	DCN NO.	変 更 内 容 DESCRIPTION	製 図 DR.	担 当 CHK.	査 閲 APPD.	承 認 APPD.
2	30.Sep.2008	066411	CHANGE OF TERMINAL MATERIALS PLATING LIST		Y.WATANABE	K.MIYAMOTO	T.KUME
3	14.Nov.2008	066892	CHANGE OF TERMINAL MATERIALS PLATING LIST		Y.WATANABE	K.Miyamoto	T.Kume



△△ TABLE1: TERMINAL MATERIALS AND PLATING LIST (端子材料・メッキ設定コード表)

CODE	PART TITLE	SJ No.	MATERIALS	PLATING	APPLICABLE WIRE
S	M34S7504F1	038527	HIGH CONDUCTIVITY COPPER ALLOY	TIN PLATING	CHFUS 0.22sq. AVSS 0.3sq. CHFUS 0.35sq. ALL CAVITIES CAN BE APPLIED. 全キャビティ対応
M	M34S7504F2	038528	高導電性銅合金	スズめっき	CHFUS 0.5sq. AVSS 0.5sq. CAVS 0.5sq. CHFS 0.75sq. CHFUS 0.75sq. ALL CAVITIES CAN BE APPLIED. 全キャビティ対応
C	M34S7504F3	038747			CAN SD 0.35sq. FOUR BOTH ENDS CAVITIES CAN BE APPLIED. 両端4箇所のキャビティ対応
L	M34S7504F4	038893			AVSS 0.85sq. CAVS 0.85sq. FOUR BOTH ENDS CAVITIES CAN BE APPLIED. 両端4箇所のキャビティ対応
X	M34S7504F5	109336			CHFUS 0.13sq. ALL CAVITIES CAN BE APPLIED. 全キャビティ対応



NOTE1.THIS CONNECTOR IS DIFFERENT FROM "MX34032SF1"(SJ038756) IN COLOR.
注1.本品は"MX34032SF1"(SJ038756)とは色相が異なる。

2	RETAINER	1	PPE+PA66(ALLOY)		COLOR:BLACK
1	HOUSING	1	PPE+PA66(ALLOY)		COLOR:BEIGE
符 号 NO.	名 称 DESCRIPTION	個 数 QTY.	材 料 MATERIAL	仕 上 FINISH	備 考 REMARKS
仕様書(SPECIFICATION) JAOS-1754 JABL-1754		第1版(ORIGINAL DATE) 25.Aug.2005		尺 度(SCALE) 2:1	シ リーズ(SERIES) MX34
一般公差(GENERAL TOLERANCE)		製 図 DR.	S.TAKEDA	名 称(TITLE) MX34032AF1	
寸 法(DIMENSION)		担 当 CHK.	S.HARA		
角 度(ANGLES)		査 閲 APPD.	K.MIYAMOTO		
・ ±0.8 ・ X ±0.4 ・ XX ±0.1 ・ XXX ±		承 認 APPD.	T.ISHIWA		
				質 量(MASS) 4.4 g	図 面 番 号 (DRAWING NO.) SJ104915