

小型防水型・電線対電線(中継)接続用コネクタ  
025コンタクト・MX36シリーズ

- コンタクトタブサイズ025
- 電線対電線(中継)接続用・圧着式小型防水型
- エアバッグ他各種車載機器用

MX36 Series

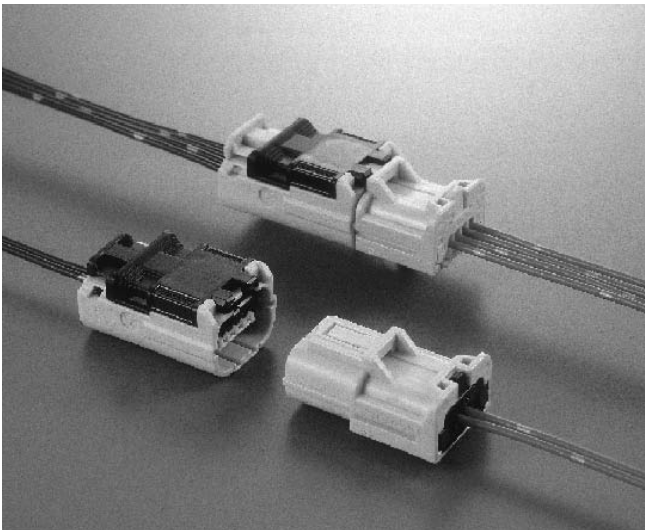
MX36シリーズは、エアバッグ用に開発された高信頼の小型防水型電線中継用コネクタです。  
コネクタを完全に嵌合させないとソケットが押し戻される完全嵌合方式を採用しており、不完全な嵌合を防止します。  
ソケットコネクタ嵌合部にシールリングを使用、ケーブル引き出し部はリアカバー付きグロメット方式の防水構造により、優れた耐環境性能を実現しています。  
エアバッグをはじめ、各種車載機器にご利用いただけます。

■特長

- SRSエアバッグ用に開発された高信頼型コネクタ
- 機械式完全嵌合方式により確実な嵌合を実現  
コネクタを完全に嵌合させないとソケットハウジングに内蔵されたコイルバネの反発力により、ソケットハウジングが押し戻される、機械式完全嵌合方式を採用しています。この構造により、確実な嵌合が確認できます。
- シールリング使用の嵌合時防水構造  
ソケットコネクタは、嵌合部にシールリングを装着しており、嵌合時に外部からの水、油、塵等の侵入を防止する耐環境構造です。
- グロメットによる高信頼のケーブル側防水構造  
ケーブル引き出し部は、グロメットを使用した一括防水タイプです。更にグロメット外側のリアカバーにより、ケーブルの煽りに対する防水信頼性を向上させています。
- コンタクト抜けを防止する二重係止構造  
ハウジングへのコンタクト保持は、ハウジングランスによる一次係止と、ピン側はハウジングに内蔵されたリテーナ、ソケット側はコンタクト挿入後に装着するリテーナを兼ねたフロントキャップによる二重係止構造で、振動や引っ張りによるコンタクト抜けを確実に防止します。また、リテーナとフロントキャップは、コンタクトが完全に挿入されていないと係止位置にセットできない構造で、コンタクトの半挿入を検知する事ができます。
- 高信頼ソケットコンタクト  
コンタクトは外力による変形等の影響を受けにくいボックスタイプです。接触部は、ビーム長の長い2枚重ねバネ構造を持ち、確実に安定した接触が得られる高信頼型です。
- 誤作動を防ぐショートコンタクト内蔵型  
ピン側は、ショート(短絡)コンタクト内蔵タイプです。未嵌合状態でコンタクトを短絡させる事により、静電気等による製品の誤動作を防ぎます。ショート機能は、ソケットコネクタを嵌合させる事で解除できます。

■ご注意

当シリーズに掲載の結線機、コンタクト引抜工具等、工具類のRoHS対応については、別途弊社営業部までお問い合わせ下さい。



■一般仕様

コンタクトピッチ	2.5mm
極数	2、4
定格電流	3A
耐電圧	AC1000Vr.m.s.(1分間)
絶縁抵抗	100MΩ以上
接触抵抗	信号用：5mΩ以下(試験後10mΩ以下) ショートコンタクト：60mΩ以下(試験後120mΩ以下)
使用温度範囲	-40℃～+120℃
防水性	98kPa以上

■材料/仕上

構成部品	材料/仕上
インシュレータ	ガラス入りPBT(イエロー)
スライダ	ガラス入りPBT(ブラック)
スプリング	ステンレス鋼
フロントキャップ	ガラス入りPBT(ブラック)
フロントリテーナ	ガラス入りPBT(ブラック)
リアカバー	ガラス入りPBT(ブラック)
シールリング	シリコーンゴム
グロメット	シリコーンゴム
コンタクト	高導電銅合金/部分金メッキ
ショートコンタクト	銅合金/部分金メッキ

■適用電線(燃線)

電線タイプ	AVSS、AVSSC、AVSSX、TVSSX
導体断面積	0.5mm <sup>2</sup>
AWG No.	#20相当
被覆外径	φ1.7mm

■取扱説明書ご案内

本品をご使用時は、別途取扱説明書(JAHL-10220)をご参照下さい。

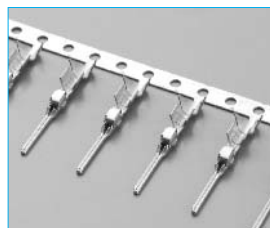
■種類／組合わせ

単位：mm

ピン側

ソケット側

●ピンコンタクト  
M36P08K4Q3



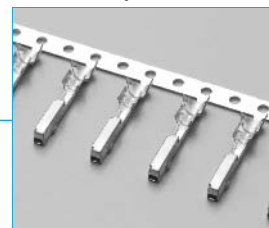
●ピンハウジング  
標準型 2極：MX36002PQ3  
4極：MX36004PQ3  
誤組合わせ防止型  
2極：MX36002PQ4



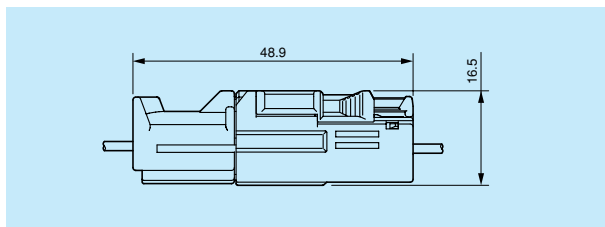
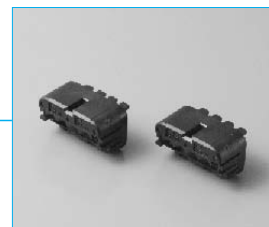
●ソケットハウジング  
標準型 2極：MX36002SQ3  
4極：MX36004SQ3  
誤組合わせ防止型  
2極：MX36002SQ4



●ソケットコンタクト  
M36S08K4Q3



●フロントキャップ  
2、4極(共通)  
MX36004XF3



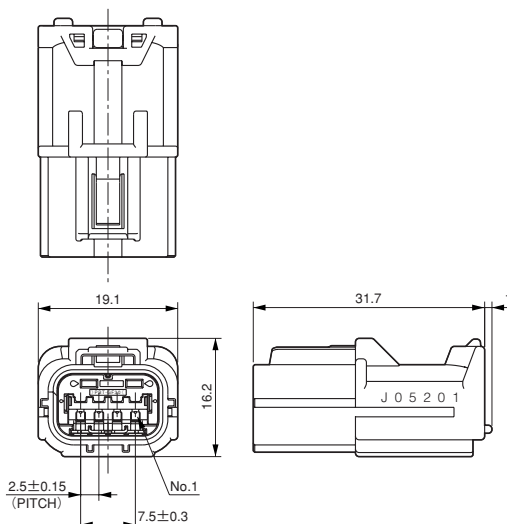
## ■ピンハウジング

2極(標準型、誤組合せ防止型)、4極(標準型)

単位: mm

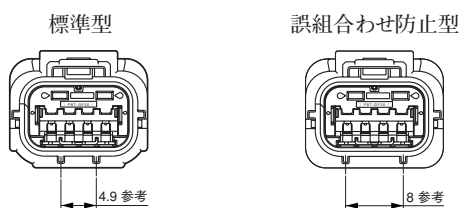


(注1)コンタクトについては、48頁をご参照下さい。



上図は品名: MX36004PQ3(4極・標準型)で記載しています。  
(注1)本製品は、2極と4極で同じ外殻部品を使用しております。  
2極の場合、端子挿入位置は、嵌合部中央の2ヶ所となります。  
(注2)2極の場合、本体後面リアカバー部の識別用突起は有りません。  
(注3)2極・誤組合せ防止型の場合、一部形状が異なります。

参考: 誤組合せ防止型(2極)・嵌合部キィ形状



### ■品名/嵌合相手コネクタ(次頁参照)

極数	タイプ	品名	リアカバー色相	嵌合相手コネクタ
2	標準型	MX36002PQ3	黒	MX36002SQ3
	誤組合せ防止型	MX36002PQ4	緑	MX36002SQ4
4	標準型	MX36004PQ3	黄	MX36004SQ3

小型防水型・電線対電線(中継)接続用コネクタ

025コンタクト・MX36シリーズ

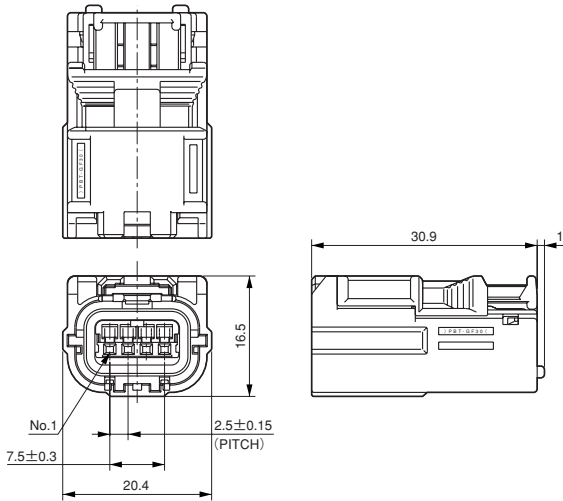
■ソケットハウジング

2極(標準型、誤組合せ防止型)、4極(標準型)

単位：mm

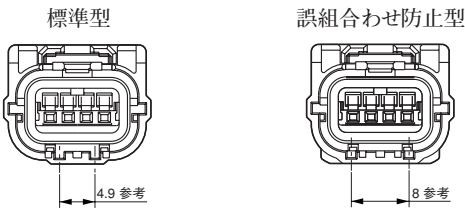


(注1)コンタクトについては、次頁を  
ご参照下さい。



上図は品名：MX36004SQ3(4極・標準型)で記載しています。  
(注1)本製品は、2極と4極で同じ外殻部品を使用しております。  
2極の場合、端子挿入位置は、嵌合部中央の2ヶ所となります。  
(注2)2極の場合、本体後面リアカバー部の識別用突起は有りません。  
(注3)2極・誤組合せ防止型の場合、一部形状が異なります。

参考：誤組合せ防止型(2極)・嵌合部キィ形状



■品名／嵌合相手コネクタ(前頁参照)

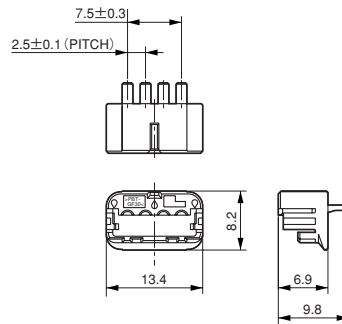
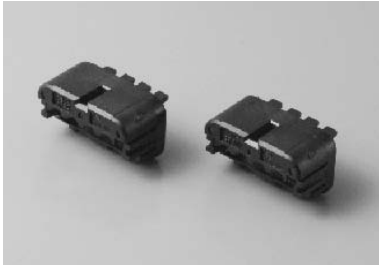
極数	タイプ	品名	リアカバー色相	嵌合相手コネクタ
2	標準型	MX36002SQ3	黒	MX36002PQ3
	誤組合せ防止型	MX36002SQ4	緑	MX36002PQ4
4	標準型	MX36004SQ3	黄	MX36004PQ3

## ■フロントキャップ

### 2、4極用(共通)

単位：mm

#### ■フロントキャップ 品名：MX36004XF3



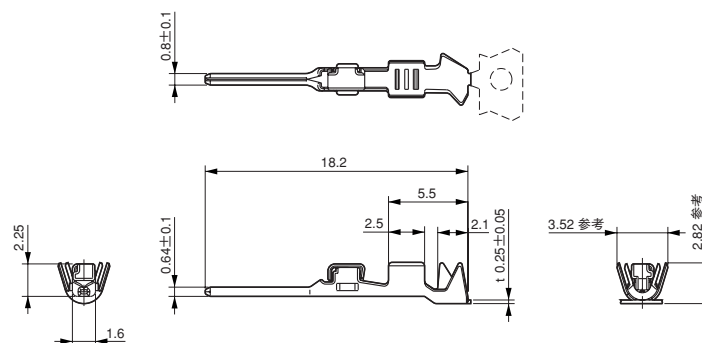
## 025コンタクト・MX36シリーズ

### ■コンタクト・適用工具

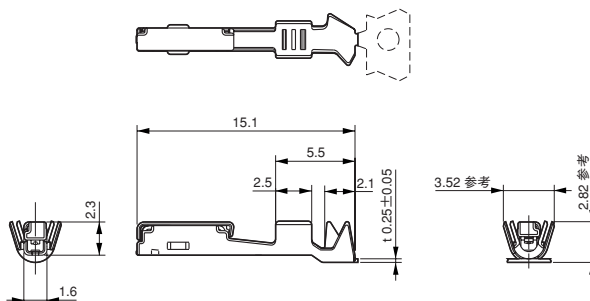
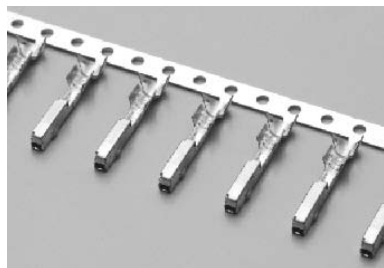
#### 圧着結線型

単位：mm

#### ■ピンコンタクト



#### ■ソケットコンタクト



#### ■品名・適用電線・適用工具

種類	品 名(注1)	適用電線				適用工具	
		タイプ	AWG No.	導体断面積	被覆外径	半自動圧着機用 アプリケーション	コンタクト 引抜工具
ピン	M36P08K4Q3	AVSS AVSSC AVSSX TVSSX	#20相当	0.5mm <sup>2</sup>	φ 1.7mm	3502-MX36-2	ET-MX36-1
ソケット	M36S08K4Q3	AVSS AVSSC AVSSX TVSSX	#20相当	0.5mm <sup>2</sup>	φ 1.7mm	3502-MX36-2	ET-MX36-1

(注1)上記品名は、半自動圧着用マガジンアッセンブリ・8,000本／1リールを表します。

(注2)コネクタの結線・組立て作業については、別途取扱説明書(JAHL-10220)をご参照下さい。

(注3)工具類のRoHS対応については、別途弊社営業部までお問い合わせ下さい。

(注4)ピン側コネクタに装着したフロントリテーナを取外す離脱工具(品名：JT-MX36P-1)と、ソケット側コネクタに装着したフロントキャップを取外す離脱工具(品名：JT-MX36S-1)も有ります。詳細は、別途お問い合わせ下さい。

---

## カタログ掲載資料について

取り扱い説明書／工具関連資料等、コネクタカタログに掲載の資料をご希望の場合は、お手数ですが、下記お問い合わせ画面より、電子メールにてご要求をお願い致します。

[https://www.jae.com/contact/jp/ask/connector\\_con/](https://www.jae.com/contact/jp/ask/connector_con/)

また、お問合せ頂いても資料のご用意が無い場合もございます。  
大変恐縮ですが、予めご了承ください。

## ご注文に際してのお願い

①本カタログに記載の仕様は、参考値です。製品及び仕様は、改良のため予告無く変更になる場合があります。

本製品のご使用のご検討及びご注文に際しては、予め弊社販売窓口までお問い合わせのうえ、「納入仕様書」の取交わりをお願いします。

②お客様指定及び産業分野固有の品質保証プログラムの有る場合や、用途・使用方法・仕様等の詳細についても、必ず事前に弊社販売窓口までご相談下さるようお願い申し上げます。

③お客様におかれましては、保護回路や冗長回路等を設けて機器の安全を図られると共に、弊社製品の適合性について十分なご確認をお願いします。





## AUTOMOTIVE ELECTRONICS CONNECTORS



**JAE 日本航空電子工業 株式会社**

〒153-8539 東京都目黒区青葉台3-1-19 (青葉台石橋ビル)

**<https://www.jae.com>**

お問い合わせは「カスタマサポートグループ」へ  
[https://www.jae.com/contact/jp/ask/connector\\_con/](https://www.jae.com/contact/jp/ask/connector_con/)