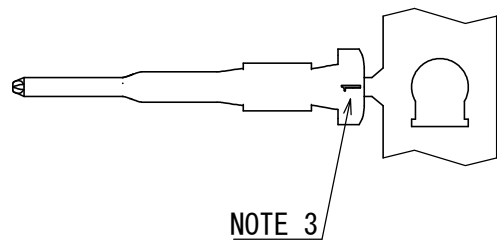
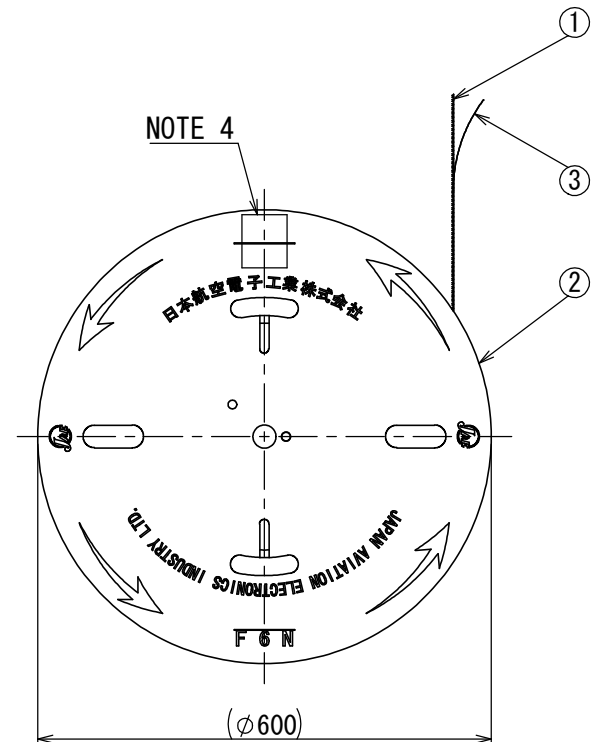
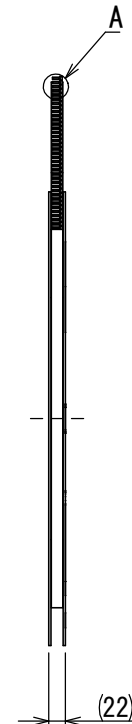
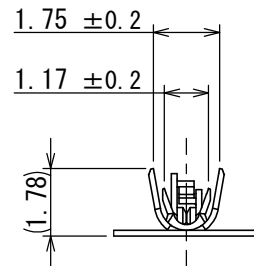



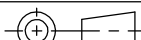
A  
(5 : 1)



NOTE 1. THESE CONTACTS ARE SUPPLIED IN REEL. THERE ARE 12000 CONTACTS PER REEL.  
NOTE 2. APPLICABLE CABLE: AWG#30 TO #28, INSULATION OUTER DIAMETER:  $\phi 0.6\text{mm}$  TO  $\phi 1.2\text{mm}$   
NOTE 3. FORM IDENTIFICATION MARK IS SHOWN.  
NOTE 4. PRODUCT NAME, DRAWING NUMBER AND QUANTITY ARE SHOWN.

注1. 本コンタクトは12000個巻きのリールにて供給される。  
注2. 適用電線: AWG#30~#28、被覆外径:  $\phi 0.6\sim 1.2\text{mm}$   
注3. 図示の位置に形状識別記号を表示する。  
注4. 図示の位置に品名、図番、数量を表示する。

3	TAPE	1	PAPER	-	-
2	REEL	1	PAPER	-	-
1	PIN CONTACT	12000	COPPER ALLOY	GOLD PLATING OVER NICKEL	-
符号 NO.	名称 DESCRIPTION	個数 QTY.	材料 MATERIAL	仕上 FINISH	備考 REMARKS

仕様書 (SPECIFICATION)		第1版 (ORIGINAL DATE)		尺度 (SCALE)		シリーズ (SERIES)		日本航空電子工業株式会社  JAPAN AVIATION ELECTRONICS INDUSTRY, LTD.	図面番号 (DRAWING NO.)	版数 (VER.)
JACS-11168 (-*) JABL-11168 (-*)		24/JUN/2016		1:10		HB03				
一般公差 (GENERAL TOLERANCE)		製図 DR.		名称 (TITLE)		HB03P12K6A1				
寸法 (DIMENSION)		担当 CHK.		査閲 APPD.		PIN CONTACT #28				
±0.8		×° ±		承認 APPD.		質量 (MASS)			SJ117819	1
× ±0.4		×°×' ±		T. KUDOU		-				
×× ±0.1		単位 (UNIT) : mm								
××× ±										

S/W

JAE Connector DIV. Proprietary. Copyright(C) 2016, Japan Aviation Electronics Industry, LTD.