



産業機器向け防水型中継コネクタ

## HB01シリーズ

CONNECTOR

MB-0311-2

2017/ 3



RoHS対応品

## 概要

近年、ロボット/工作機械は多軸・複合・小型化が進み機器内の配線は複雑になってきております。また、使用される環境から防水仕様の要求が増えてきております。

HB01シリーズコネクタはこれらの要求に対応した、防水型ケーブル中継タイプのコネクタです。

## 特 長

- ・電源 / 信号が配線可能なハイブリッド構造
- ・端子は幅広い電線サイズに対応 (AWG 14 ~ 24 対応)
- ・メカカルロック構造による確実な嵌合、明快なクリック音
- ・コネクタ後面に装着されたリアカバーによる端子ガイド構造
- ・嵌合時防水性能はIP67対応

## 主な用途

ロボット、工作機械、サーボモータ、など各種産業機器

## 一 般 仕 様

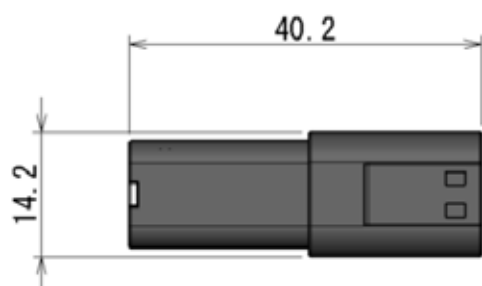
極数	6極 （電源4芯、信号2芯）			
定格電流 （ 1 芯当たり ）	端子種別	電流値		電線サイズ
	電源	9A		AWG#18
		11A		AWG#16
		13A		AWG#14
	信号	2A		AWG#24
		3A		AWG#22
		4A		AWG#20
定格電圧	A.C. , D.C. 250V （電源端子と信号端子は強化絶縁構造）			
適用電線	端子種別	バレルサイズ	電線サイズ	被覆外形
	電源	#17	AWG#17 ~ 19	1.6 ~ 2.3mm
		#14	AWG#14 ~ 16	2.1 ~ 2.8mm
	信号	#22	AWG#22 ~ 24	1.1 ~ 1.5mm
		#19	AWG#19 ~ 21	1.2 ~ 1.8mm
接触抵抗	10m 以下 （初期） 20m 以下 （試験後）			
絶縁抵抗	5000M 以上 （初期） 5000M 以上 （試験後）			
耐電圧	1500Vr.m.s			
端子保持力	電源端子：50N以上 信号端子：30N以上			
寿命	30回			
使用温度範囲	-25 ~ +85			

## 材 料 ・ 仕 上

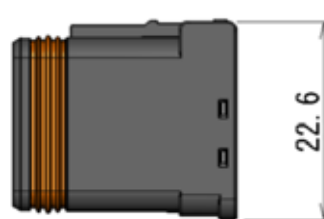
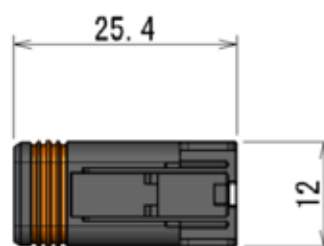
構成部品	材料 / 仕上
インシュレータ	PBT
コンタクト	銅合金 / 接触部：ニッケル上金めっき、結線部：ニッケル上錫めっき、その他：ニッケルめっき
グロメット	シリコンラバー
カバー	PBT
シールリング	シリコンラバー

## 寸法

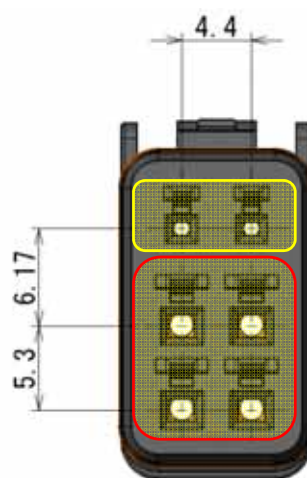
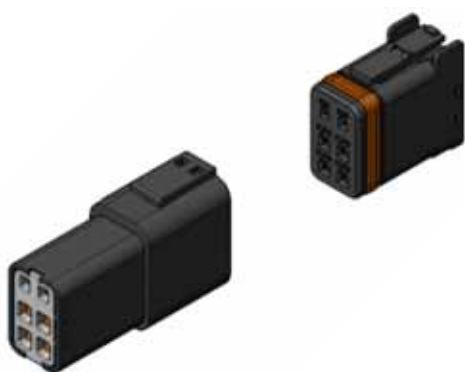
## ピン側



## ソケット側



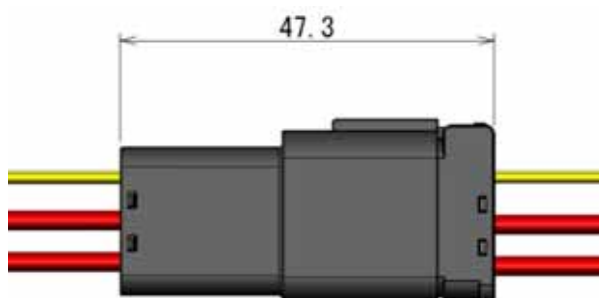
単位 : mm



信号部 2芯

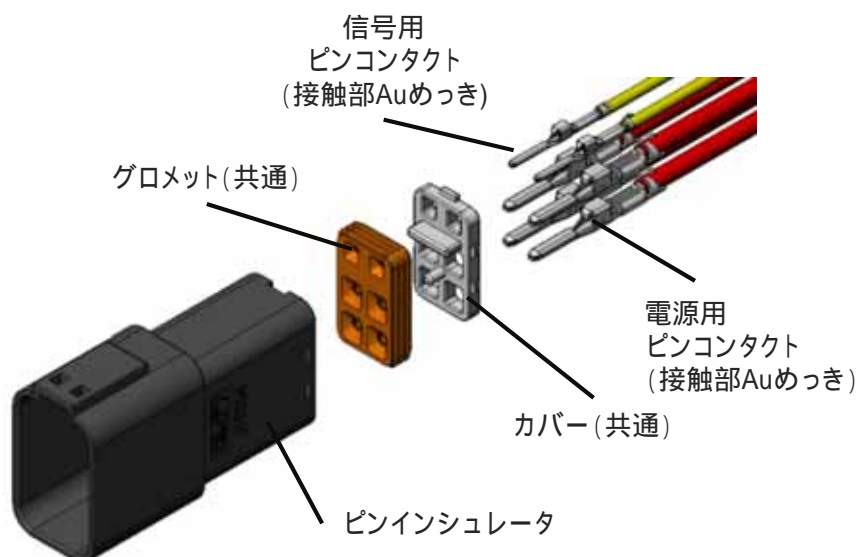
強化絶縁  
電源部 4芯

## 嵌合長

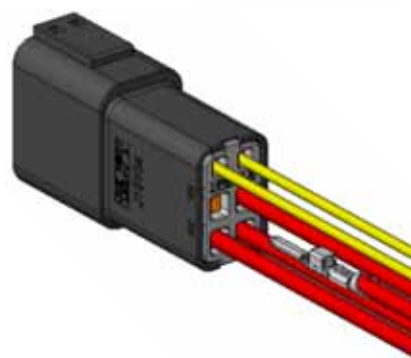
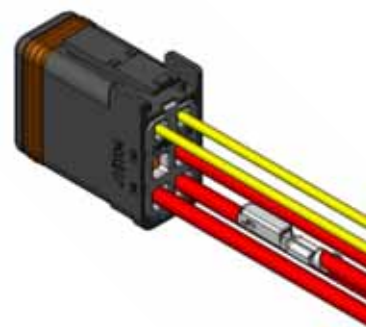


## 部品構成

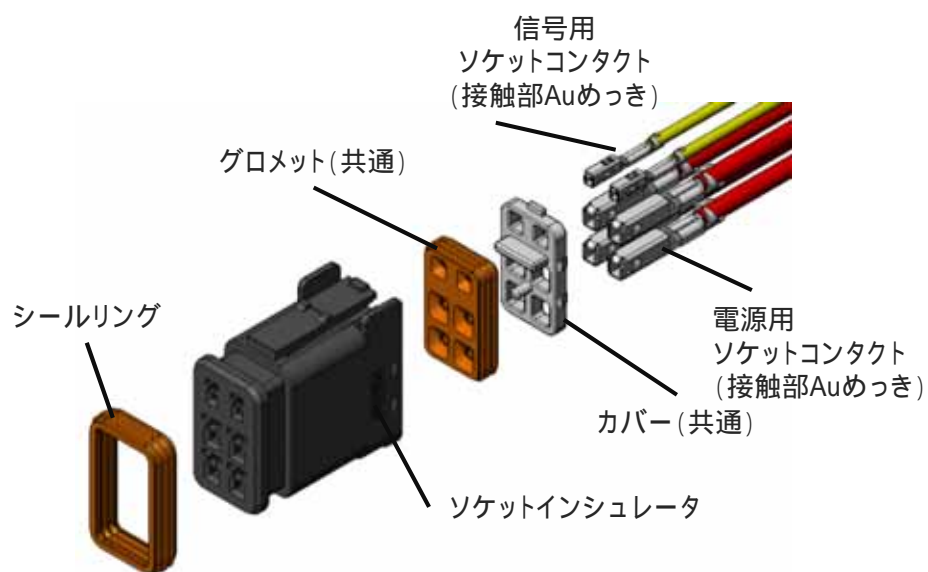
### ピン側



### ハーネス加工



### ソケット側



結線方式：圧着（被覆バレル有）  
ケーブル側防水：コンタクト後挿し

品名・製品図番

コネクタ

品名	製品図番	製品形態
HB01P006PZ1	SJ116693	ピンコネクタ
HB01S006SZ1	SJ116694	ソケットコネクタ

端子

品名	製品図番	コンタクトタイプ			供給状態	適応電線サイズ
HB01P06K4P1	SJ116695	#22	ピン	信号	リール 6000本巻き	AWG #22 ~ 24
HB01P06K4P2	SJ116696	#19	ピン	信号	同上	AWG #19 ~ 21
HB01S06K4P1	SJ116697	#22	ソケット	信号	同上	AWG #22 ~ 24
HB01S06K4P2	SJ116698	#19	ソケット	信号	同上	AWG #19 ~ 21
HB01P25H3P1	SJ116699	#17	ピン	電源	リール 2500本巻き	AWG #17 ~ 19
HB01P25H2P1	SJ116700	#14	ピン	電源	同上	AWG #14 ~ 16
HB01S25H3P1	SJ116701	#17	ソケット	電源	同上	AWG #17 ~ 19
HB01S25H2P1	SJ116702	#14	ソケット	電源	同上	AWG #14 ~ 16

技術資料

仕様書：JACS-11114

取扱説明書：JAHL-11114

## 圧着工具

適用コンタクト	工具品名 (取扱説明書番号)	
	手動工具	半自動機用アプリケーション
HB01P06K4P1	CT150-19C-HB01S (T700429)	3502-HB01S-2 (T703542)
HB01S06K4P1		
HB01P06K4P2		
HB01S06K4P2		
HB01P25H3P1	CT160-23B-HB01M (T700423)	3502-HB01M-2 (T703540)
HB01S25H3P1		
HB01P25H2P1		
HB01S25H2P1		

注記 コンタクトまたは電線サイズに合わせて歯型を選択する必要がある場合があります。  
アプリケーションを使用の場合は調整が必要となります。  
詳細は工具の取扱説明書を参照してください。

\* コンタクト引き抜き工具：ET-HB01（電源、信号コンタクト共通）

### ご注文に際してのお願い

本カタログに記載の仕様は、参考値です。製品及び仕様については、予告無く変更する場合があります。  
記載製品のご採用のご検討やご注文に際しては、予め弊社販売窓口までお問い合わせのうえ、「納入仕様書」の  
取交わりをお願いします。

お客様におかれましては、保護回路や冗長回路等を設けて機器の安全を図られると共に、弊社製品の適合性について十分にご確認をお願いします。

本カタログ記載の製品は、下記の推奨用途に使用されることを意図しております。従いまして、推奨用途以外へのご使用又は極めて高い信頼性が要求される特定用途へのご使用をお考えの場合は、必ず事前に弊社販売窓口までご相談下さいますようお願い申し上げます。

#### (1) ご相談いただく用途例

(イ) 下記用途でお客様指定又は産業分野固有の品質保証プログラムが有る場合は、ご相談下さい。

\***用途例**：自動車電装、列車制御、通信機器（幹線）、交通信号制御、電力、燃焼制御、防火・防犯装置、防災機器、等。

(ロ) 下記特定用途へのご使用をお考えの場合は、お客様指定の品質保証プログラムにて別途承る場合があります。

\***特定用途例**：航空宇宙機器、海底中継機器、原子力制御システム、生命維持のための医療機器、等。

(2) **推奨用途例**：電算機、事務機、通信機器（端末、移動体）、計測機器、AV機器、家電、FA機器、等。



## 日本航空電子工業株式会社

ご注意

電気用品安全法の適合品をお求めの場合は、  
電気用品安全法で定める基準を満たした  
認証品をお選びください。認証品については  
弊社販売窓口までお問い合わせください。

プロダクトマーケティング本部

〒153-8539 東京都目黒区青葉台 3-1-19（青葉台ビル）

TEL：03-3780-2882 FAX：03-3780-2946

改良の為、予告なく形状・仕様等変更することがあります。ご検討の際はお問合せ下さい。