

NEW



LED照明電源供給用基板toケーブルタイプコネクタ

ES3シリーズ WF2タイプ

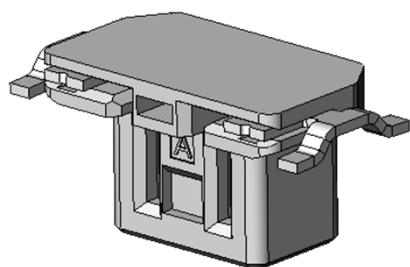
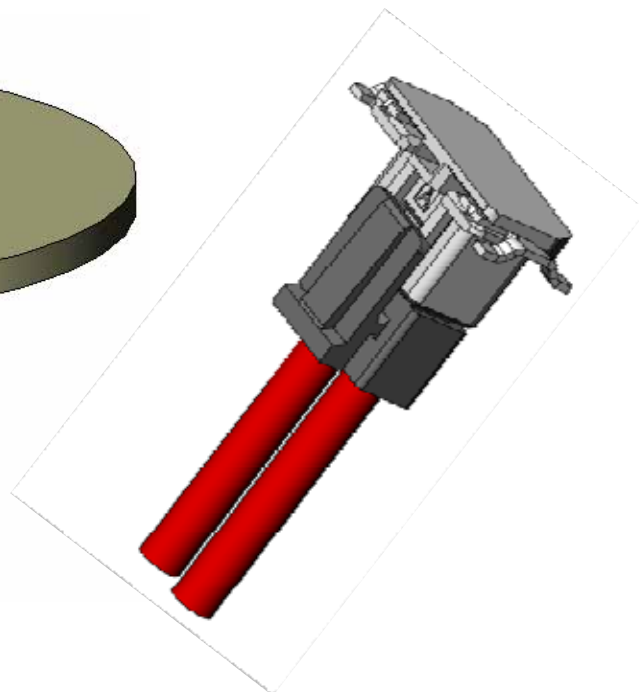
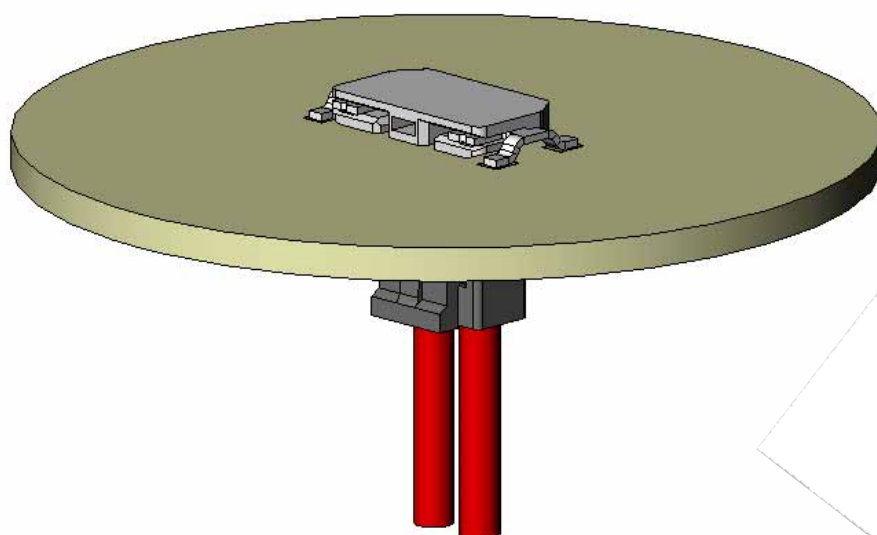
(cULus認証品)

CONNECTOR

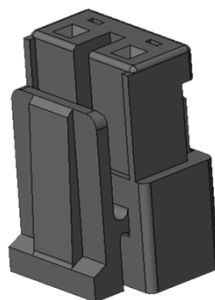
MB-0227-3

2012/7

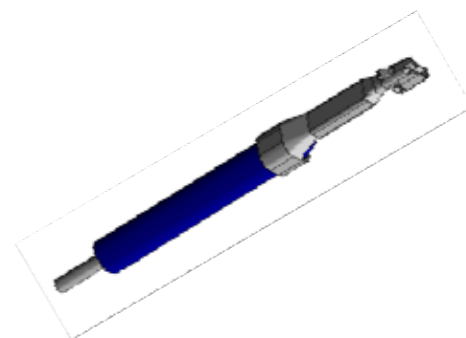
RoHS対応品



レセプタクル側 (ES3B002WF2)



プラグ側 (ES3S002SZA)



コンタクト (IL-Z-C1-A)

## 《概要》


LED電球やダウンライト等LED照明機器に最適な基板toケーブルタイプ (2芯)コネクタです。

コンパクト基板とLED搭載基板をケーブルで直接接続することができます。

LED搭載基板に実装するピンコネクタは、インボースタイプ梱包品も用意しておりSMT自動実装が可能。

LEDチップやSMT電子部品と同時にマウントでき、一括でリフロー半田付けが可能です。

|     |
|-----|
| 特 長 |
|-----|

- LEDの発光を妨げないロ-プ ロ-アル設計：実装高さ(1.65mm)
- ピンコネクタのインシュレータは、実装される環境を考慮し耐熱性、耐光性にすぐれた白色LCPを採用。
- LED搭載基板とコバ-タ基板をケーブルで繋ぐ実装で部品搭載配置の自由度が増えます。
- 振動や引張りに強いメカ加ロックを採用し、不完全嵌合や誤嵌合を防止しています。
- ソケットコネクタは、広く販売実績のあるIL-Zシリーズを採用。
- cULus認証取得：File No.E67741 

|         |
|---------|
| 一 般 仕 様 |
|---------|

- |   |  |
|---|--|
| <ul style="list-style-type: none"> <li>■極数 : 2 極</li> <li>■接触抵抗 : 3 0 m Ω 以下 (初期)</li> <li>■耐電圧 : A C 2 0 0 0 V r.m.s / 1 分間</li> <li>■寿命 : 2 0 回</li> <li>■コネクタ挿入力 : 1 5 N 以下</li> </ul> | <ul style="list-style-type: none"> <li>■定格電流 : A C、D C 2 A</li> <li>■定格電圧 : A C、D C 2 0 0 V</li> <li>■絶縁抵抗 : 1 0 M Ω 以上 (試験後)</li> <li>■使用温度 : - 4 0 ℃ ~ + 1 0 5 ℃</li> <li>■適用番線 : A W G 2 2 ~ 2 6</li> </ul> |
|---|--|

|         |
|---------|
| 材料 ・ 仕上 |
|---------|

**ES3B002WF2**

| 構成部品     | 材料 / 仕上    |
|----------|------------|
| インシュレーター | 白色 L C P   |
| コンタクト    | 銅合金 / 錫めっき |

**ES3S002SZA**

| 構成部品 | 材料 / 仕上  |
|------|----------|
| ソケット | 6 6 ナイロン |

**IL-Z-C1-A-7000**

| 構成部品      | 材料 / 仕上     |
|-----------|-------------|
| ソケットコンタクト | りん青銅 / 錫めっき |

## 品 名 構 成

E S 3 B 0 0 2 W F 2 R \* \* \* \*

シリーズ名

接続形態

B: 基板落とし込みタイプ

S: ソケットハウジング

リール品番 (注1)

MODIFY CODE

芯 数

接点部めっき F: 錫めっき  
Z: めっきなし (ハウジング)基板への取付 W: SMTストレートタイプ ホールドダウン無し  
S: ケーブルと圧着接続するソケット

注1. インボス梱包は、1,000個/リールになります。

E S 3 S 0 0 2 S Z A

シリーズ名

接続形態

B: 基板落とし込みタイプ

S: ソケットハウジング

MODIFY CODE

芯 数

接点部めっき F: 錫めっき  
Z: めっきなし (ハウジング)基板への取付 W: SMTストレートタイプ ホールドダウン無し  
S: ケーブルと圧着接続するソケット

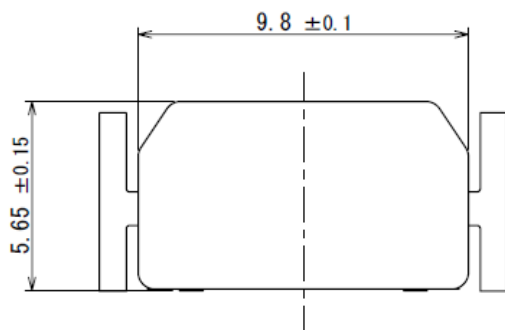
## 品 名 一 覧 表

| タイプ      | 製品名                         | 製品図番            |
|----------|-----------------------------|-----------------|
| ピンコネクタ   | E S 3 B 0 0 2 W F 2         | S J 1 1 1 7 3 0 |
| ソケットコネクタ | E S 3 S 0 0 2 S Z A         | S J 1 1 1 7 3 3 |
| コンタクト    | I L - Z - C 1 - A - 7 0 0 0 | S J 0 2 6 6 1 5 |

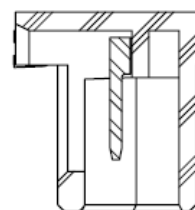
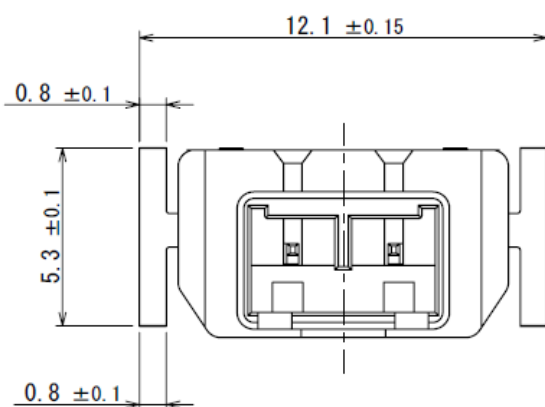
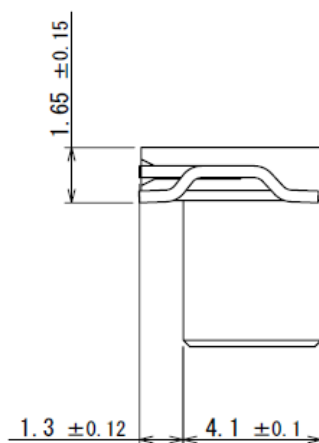
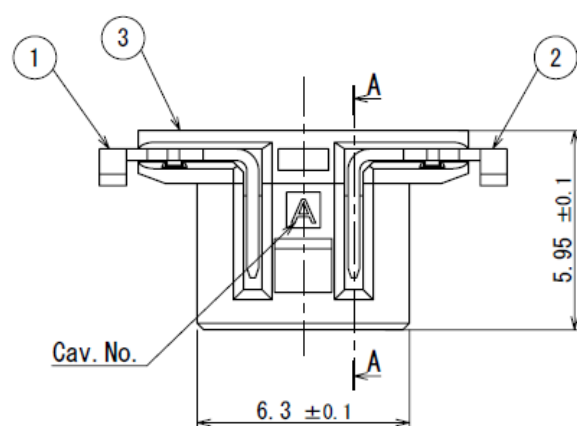
## 製品図面

寸法単位 : mm

|    |            |
|----|------------|
| 品名 | ES3B002WF2 |
| 図番 | SJ111730   |

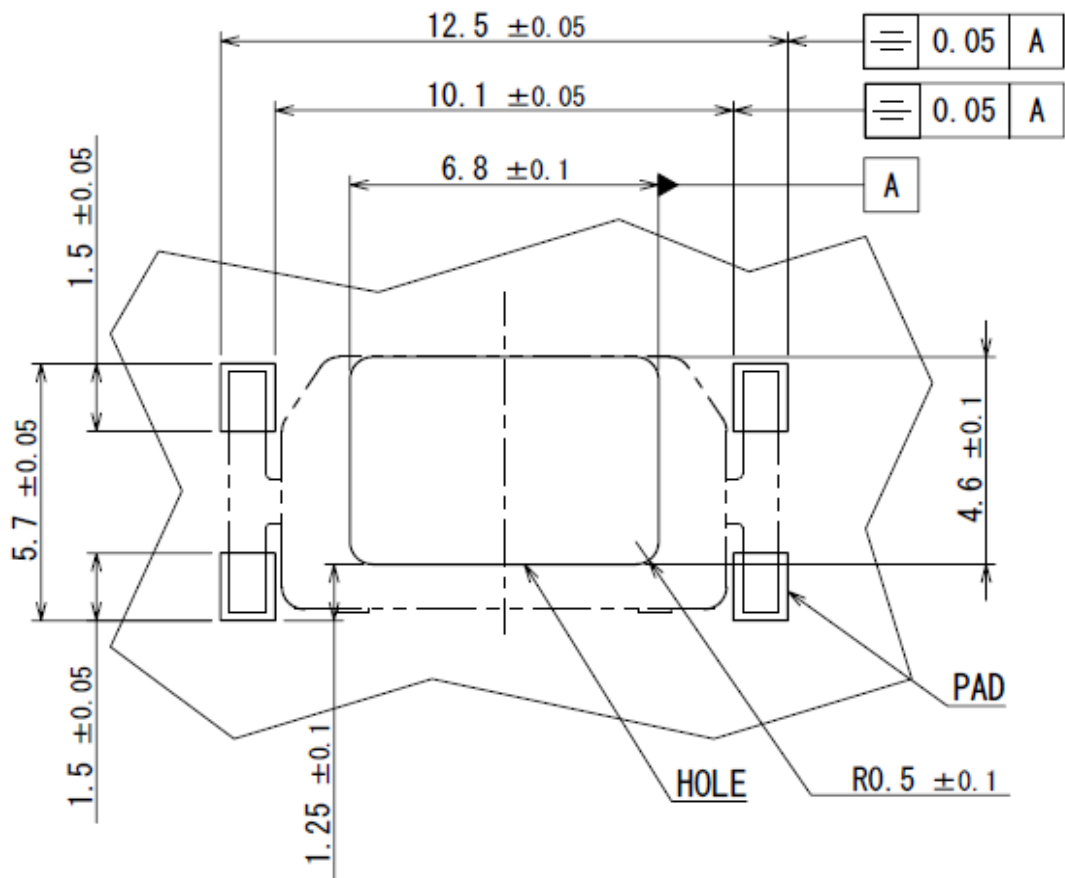


LISTED BY UL/cUL

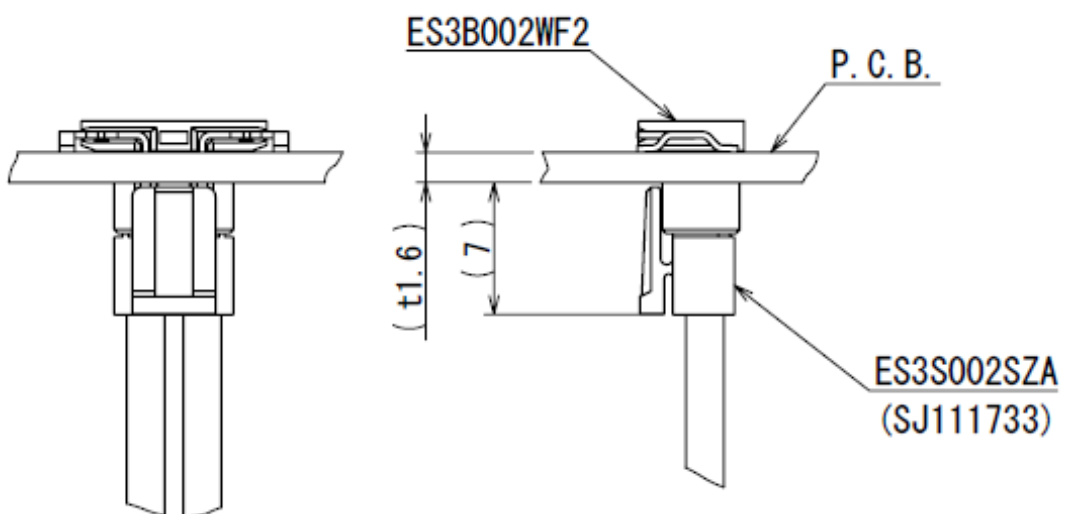
A-A  
(5 : 1)

|           |                    |             |                 |                       |                |
|-----------|--------------------|-------------|-----------------|-----------------------|----------------|
| 3         | INSULATOR          | 1           | LCP             |                       | COLOR: WHITE   |
| 2         | CONTACT-R          | 1           | COPPER ALLOY    | LEAD-FREE TIN PLATING |                |
| 1         | CONTACT-L          | 1           | COPPER ALLOY    | LEAD-FREE TIN PLATING |                |
| 符号<br>NO. | 名 称<br>DESCRIPTION | 個 数<br>QTY. | 材 料<br>MATERIAL | 仕 上<br>FINISH         | 備 考<br>REMARKS |

寸法單位：mm



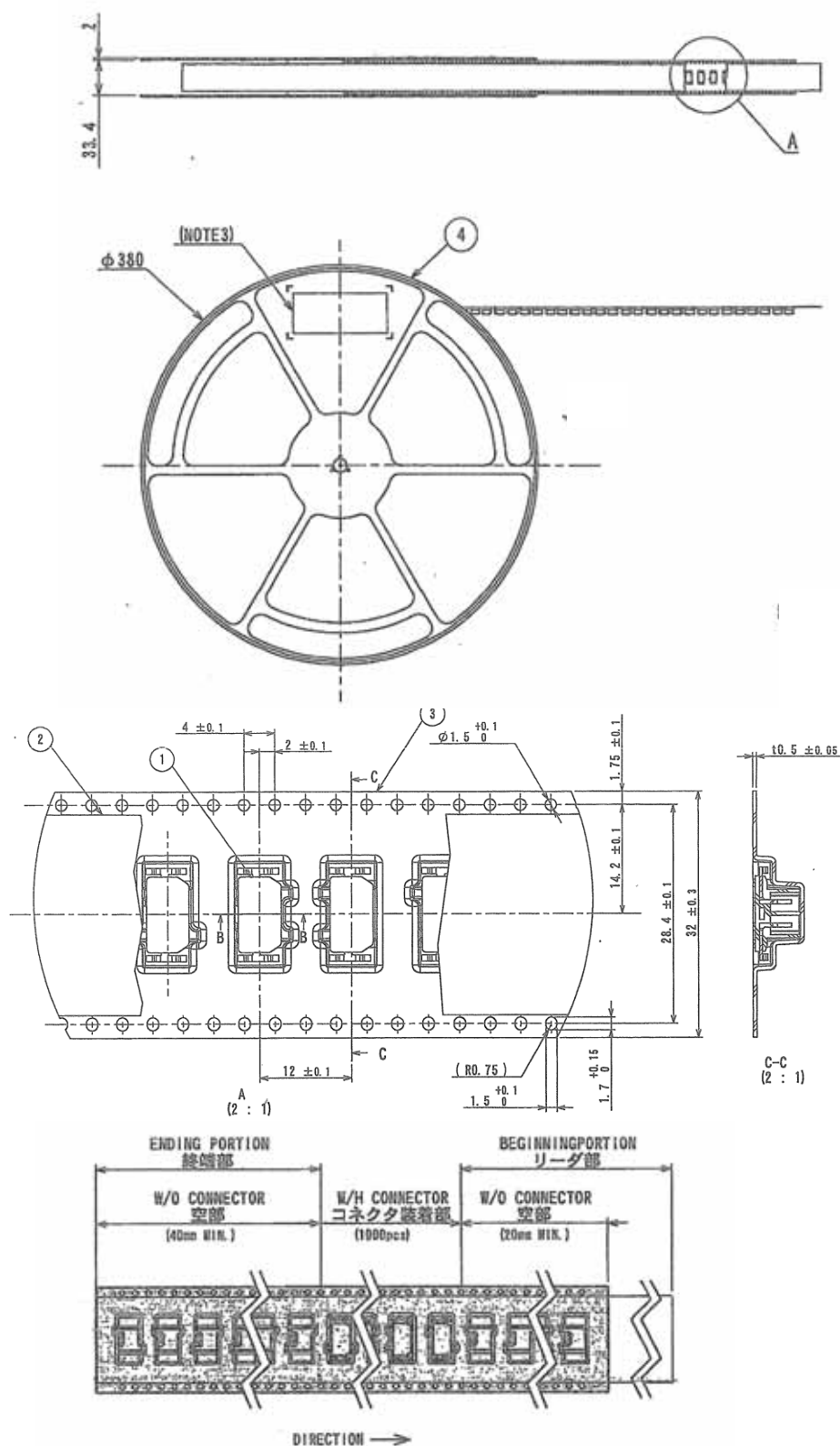
適合基板寸法（SMT側）（参考）



### 嵌合状態図 (参考)

|    |                 |
|----|-----------------|
| 品名 | ES3B002WF2R1000 |
| 図番 | SJ111731        |

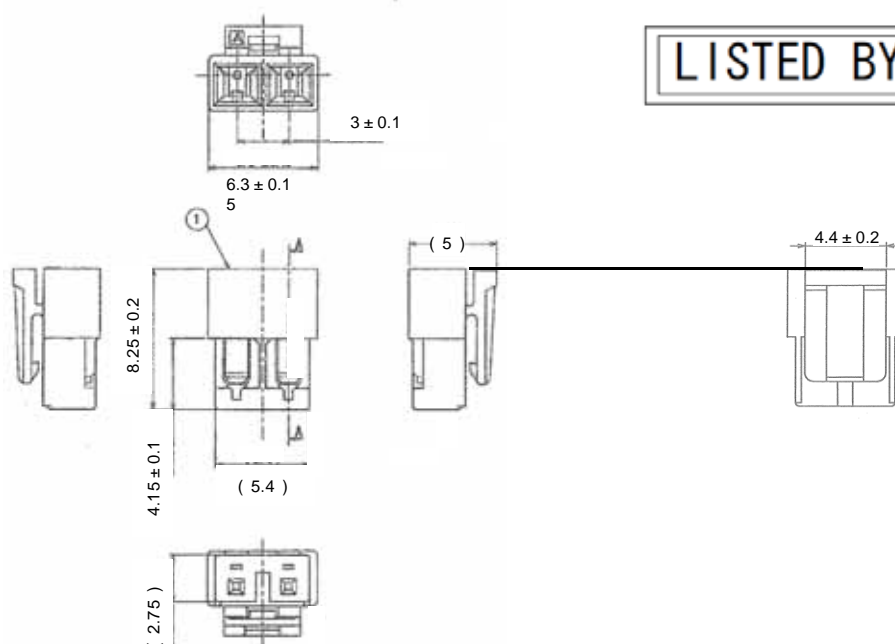
寸法単位 : mm



|           |                    |             |                 |               |                       |
|-----------|--------------------|-------------|-----------------|---------------|-----------------------|
| 4         | REEL               | 1           | POLYSTYRENE     |               |                       |
| 3         | CARRIER TAPE       | 1           | POLYSTYRENE     |               |                       |
| 2         | COVER TAPE         | 1           | POLYESTER       |               |                       |
| 1         | CONNECTOR          | 1000        |                 |               | ES3B002WF2 (SJ111730) |
| 符号<br>NO. | 名 称<br>DESCRIPTION | 個 数<br>QTY. | 材 料<br>MATERIAL | 仕 上<br>FINISH | 備 考<br>REMARKS        |

|    |            |
|----|------------|
| 品名 | ES3S002SZA |
| 図番 | SJ111733   |

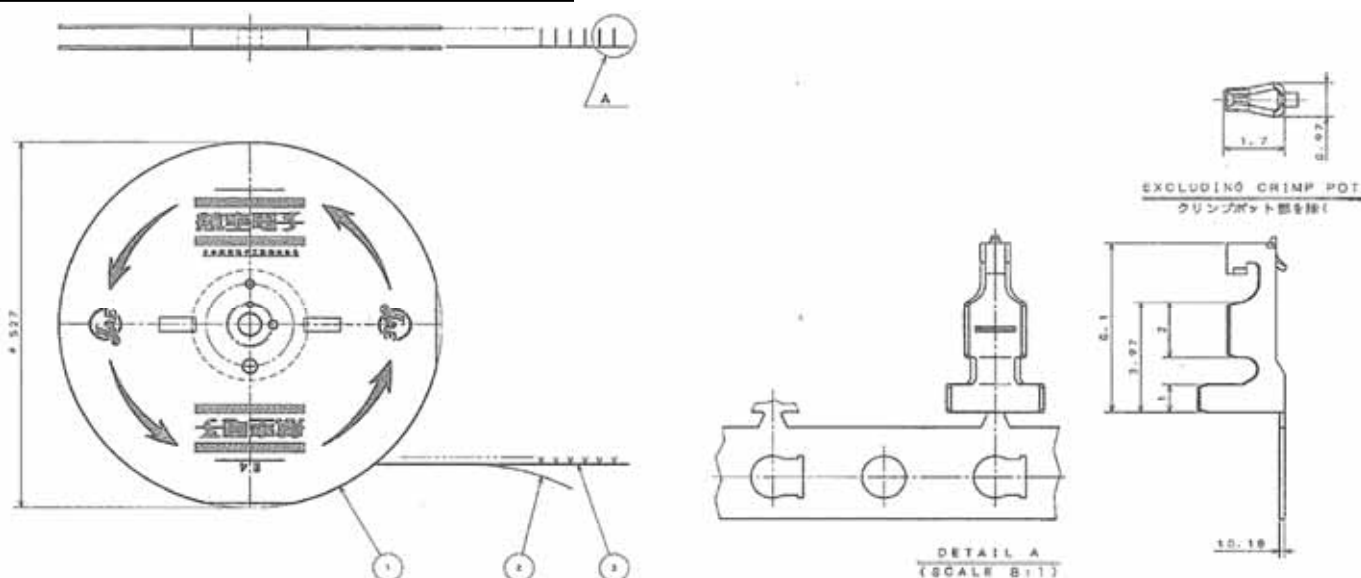
寸法単位 : mm



|           |                    |             |                 |               |                |
|-----------|--------------------|-------------|-----------------|---------------|----------------|
| 1         | HOUSING            | 1           | 6-6Ny           | —             | COLOR: BLACK   |
| 符号<br>NO. | 名 称<br>DESCRIPTION | 個 数<br>QTY. | 材 料<br>MATERIAL | 仕 上<br>FINISH | 備 考<br>REMARKS |

|    |                |
|----|----------------|
| 品名 | IL-Z-C1-A-7000 |
| 図番 | SJ026615       |

寸法単位 : mm



|            |                    |              |                 |               |                      |
|------------|--------------------|--------------|-----------------|---------------|----------------------|
| 3          | SOCKET CONTACT     | 7000         | PHOSFOR BRONZE  | TIN PLATING   | TIN PLATING 1μm min. |
| 2          | PAPER TAPE         | 1            | PAPER           | —             | —                    |
| 1          | MAGAGINE           | 1            | PAPER           | —             | —                    |
| ITEM<br>符号 | DESCRIPTION<br>名 称 | Q 'TY<br>個 数 | MATERIAL<br>材 料 | FINISH<br>仕 上 | REMARKS<br>備 考       |

## Crimping Tool 結線ツール

| Cable Size<br>ケーブルサイズ | Hand Tool<br>ハンドツール | Press<br>プレス | Semi Automatic Applicator<br>半自動機 |
|-----------------------|---------------------|--------------|-----------------------------------|
| AWG22 ~ AWG26         | CT150-4-1LZ1        | CP215-5B     | 3502-1LZ1-2                       |

## Technical Bulletin 技術資料

|                             |            |
|-----------------------------|------------|
| SPECIFICATION<br>仕様書        | JACS-10804 |
| INSTRUCTION MANUAL<br>取扱説明書 | JAHL-10804 |

## ご注意

電気用品安全法の適合品をお求めの場合は、電気用品安全法で定める基準を満たした認証品をお選びください。認証品については弊社販売窓口までお問い合わせください。

 **日本航空電子工業株式会社**

## ご注文に際してのお願い

本カタログ記載の製品は、下記の推奨用途に使用されることを意図しております。従い、推奨用途以外へのご使用又は「航空宇宙機器」、「海底中継器」、「原子力制御システム」、「生命維持のための医療機器」などの極めて高信頼性が要求される特定用途へのご使用をお考えの場合は、必ず事前に当社販売窓口までご相談下さいますようお願い申し上げます。

推奨用途例：電算機、事務機、計測機器、  
通信機器（端末、移動体）、  
AV機器、家電、FA機器、等。

改良の為、予告なく形状・仕様等変更することが有ります。ご検討の際はお問合せ下さい。