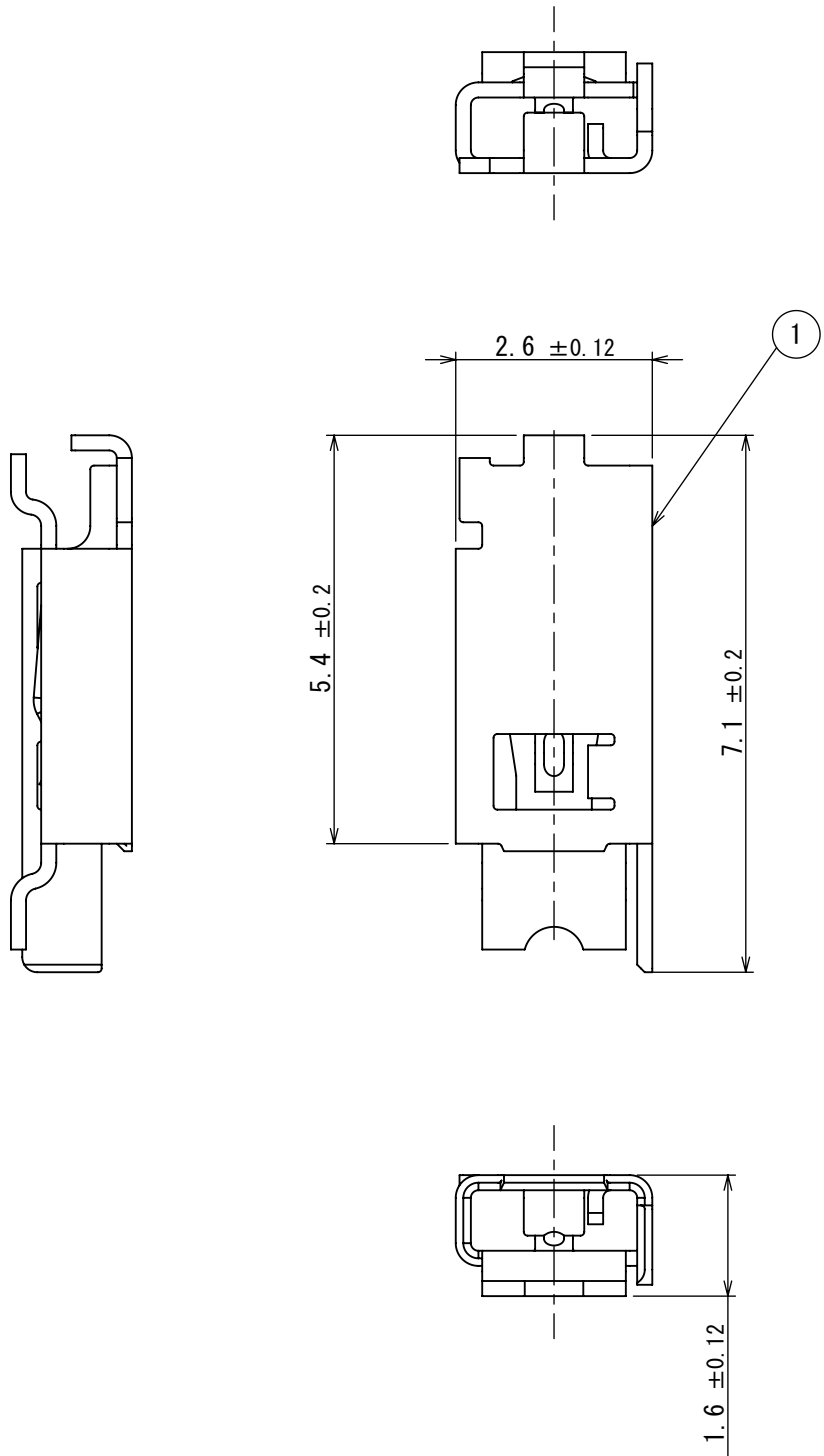


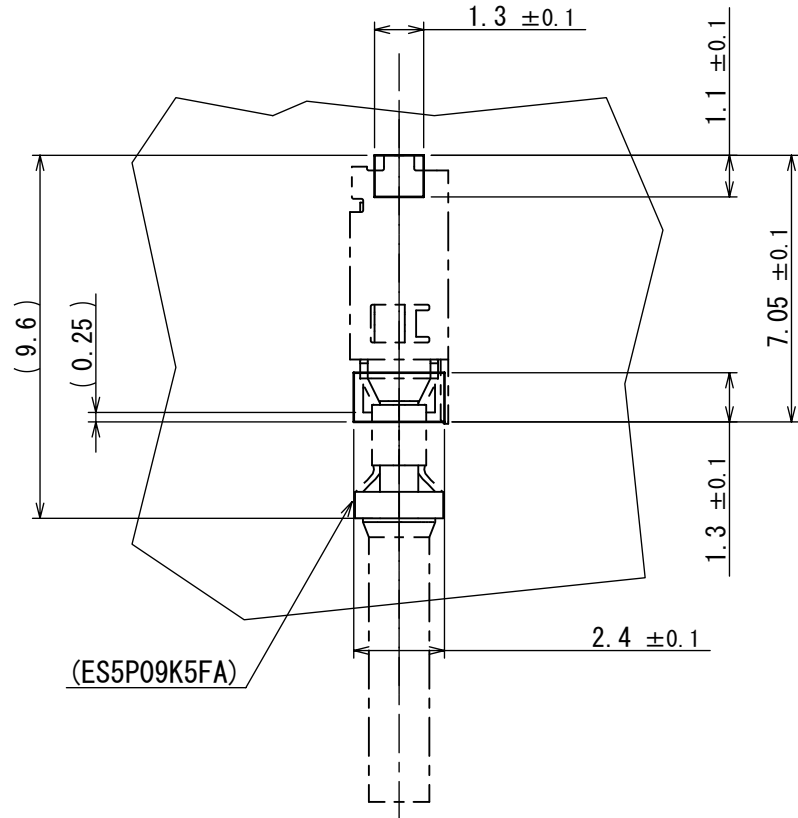
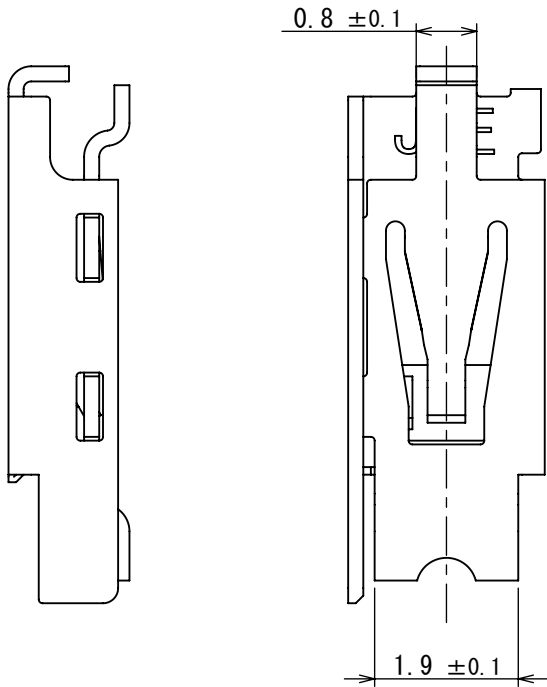
DCF-C-212G (11.08)

図面番号 (DRAWING NO.) SJ112415

版数 REV.	年月日 DATE	CN NO.	変更内容 DESCRIPTION	製図 DR.	担当 CHK.	査閲 APPD.	承認 APPD.
------------	-------------	--------	---------------------	-----------	------------	-------------	-------------


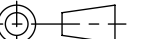


LISTED BY UL/cUL



APPLICABLE P.C.B. DIMENSION (REF)
適合基板寸法 (参考)
(5 : 1)

1	CONNECTOR	1	COPPER ALLOY	LEAD-FREE TIN PLATING	
符号 NO.	名称 DESCRIPTION	個数 QTY.	材料 MATERIAL	仕上 FINISH	備考 REMARKS

仕様書 (SPECIFICATION)		第1版 (ORIGINAL DATE)		尺度 (SCALE)		シリーズ (SERIES)		日本航空電子工業株式会社	SIZE A3	
JACS-10914 JABL-10914		13/FEB/2012		10:1		ES5				
一般公差 (GENERAL TOLERANCE)		製図 DR.	名称 (TITLE)			ES5S001JFA CONNECTOR		 JAPAN AVIATION ELECTRONICS INDUSTRY, LTD.	SIZE A3	
寸法 (DIMENSION)		担当 CHK.								K. SHIMOJI
角度 (ANGLES)		査閲 APPD.	N. IKENAGA	図面番号 (DRAWING NO.)						版数 (REV.)
. ±0.8		承認 APPD.	T. KUDOU							
. × ±0.4										
. × × ±0.1				質量 (MASS)				SJ112415	1	
. × × × ±										

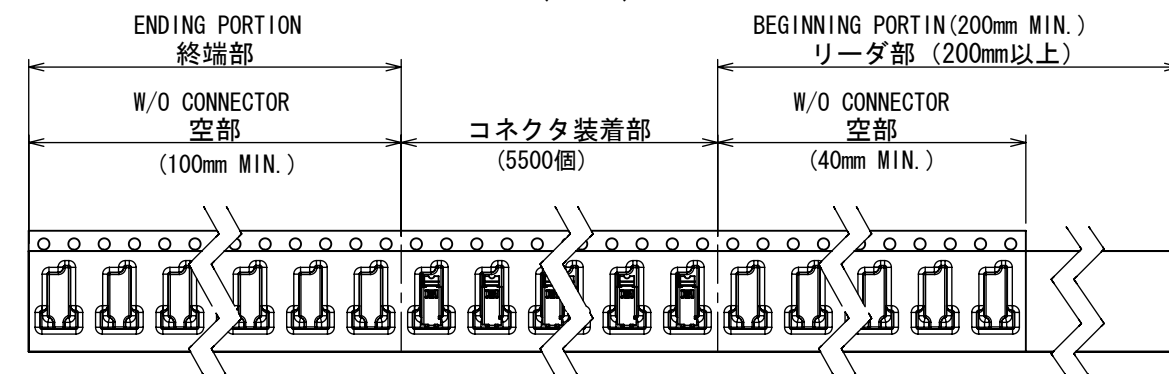
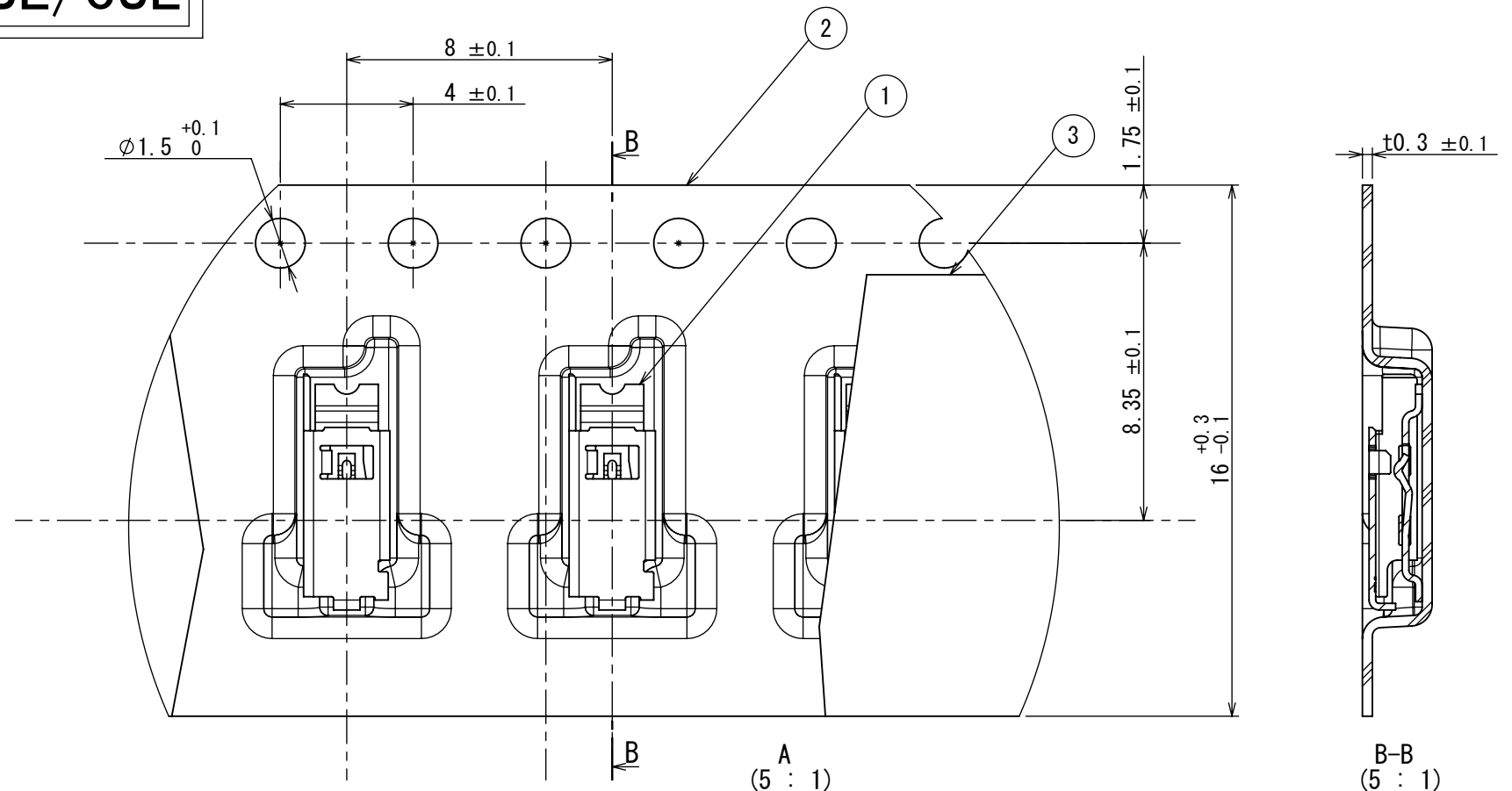
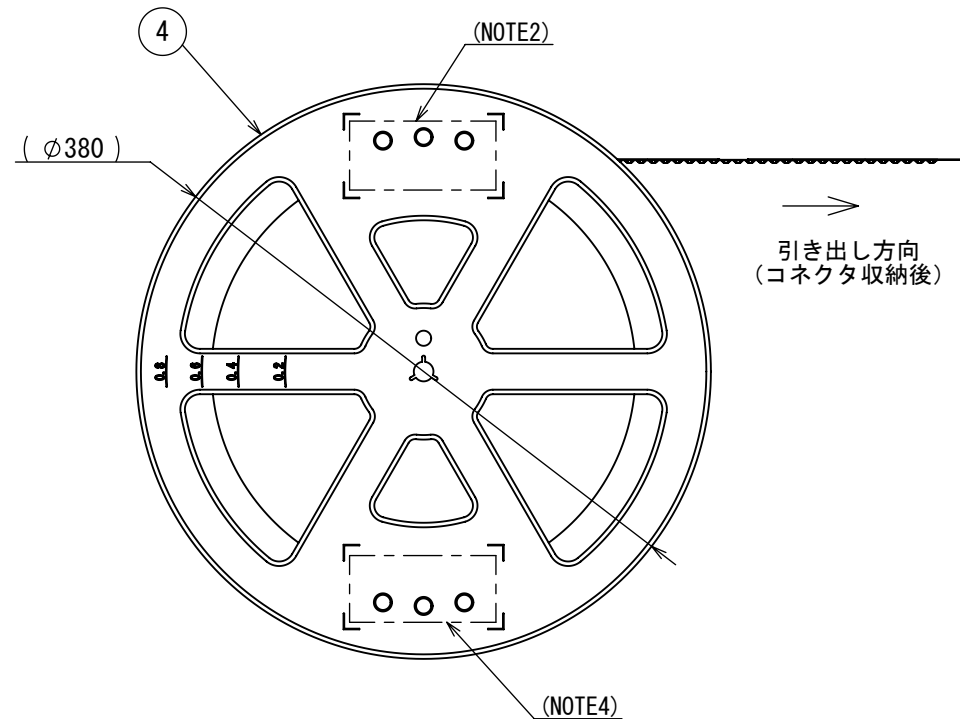
S/W

JAE Connector DIV. Proprietary.
Copyright(C) 2012, Japan Aviation Electronics Industry, LTD.

WISDOM承認 2012/02/16

LISTED BY UL/cUL

WISDOM承認 2012/02/16



DIRECTION →
引き出し方向

NOTE1. "ES5S001JFAR5500" INDICATES 5500 PCS IN REEL.
NOTE2. THE LABEL IN WHICH DESCRIPTION, PART NUMBER, QUANTITY AND LOT NUMBER ARE MARKED IS ATTACHED.
NOTE3. REFER TO THE DRAWING SJ112415 FOR CONNECTOR DIMENSION.
NOTE4. THE LABEL IN WHICH RECOGNIZED COMPONENT MARK IS ATTACHED.

注1. “ES5S001JFAR5500”は収納数5500個入りのリールに収納された品名を表します。
 注2. 図示の位置に 品名、図番、数量、ロット番号を記載したラベルを貼られます。
 注3. コネクタ寸法はSJ112415参照。
 注4. 図示の位置にラベルを貼り、cULus認証品の必要事項を表示する。

JAE Connector DIV. Proprietary.
Copyright(C) 2012, Japan Aviation Electronics Industry, LTD.