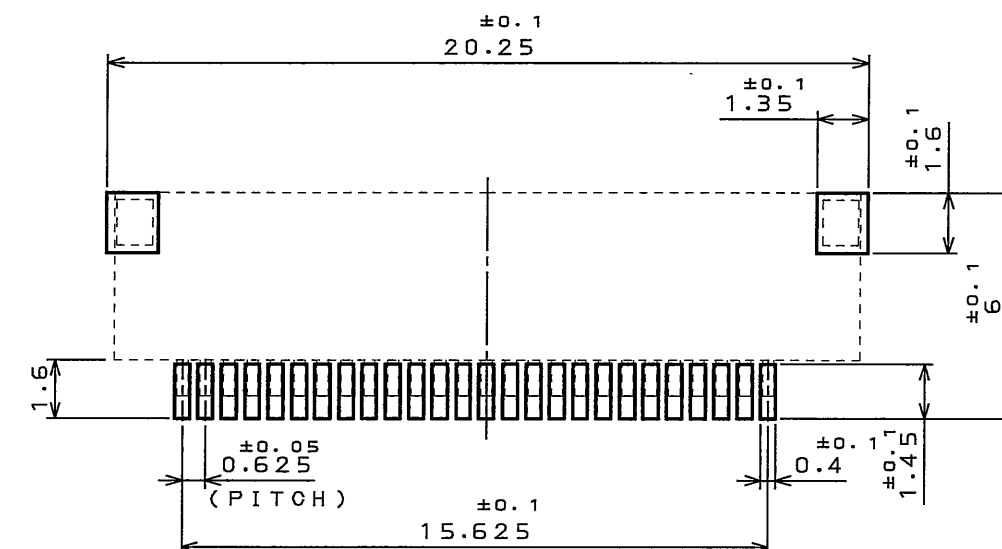
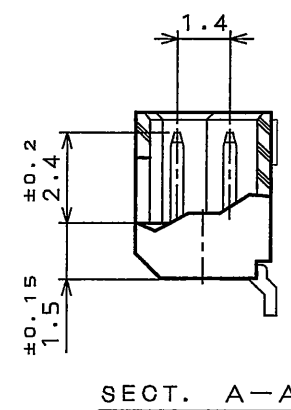
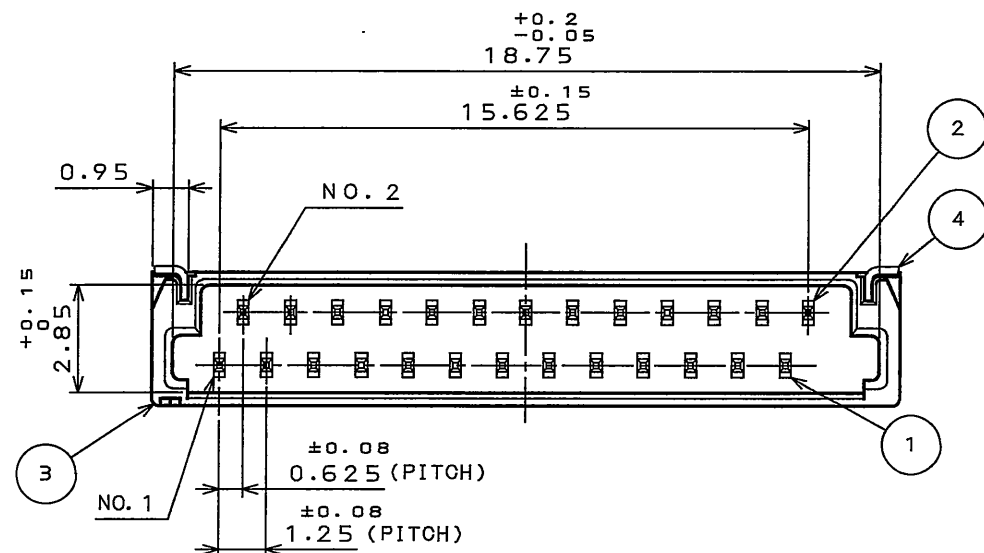
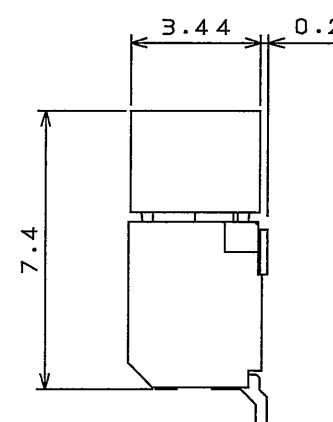
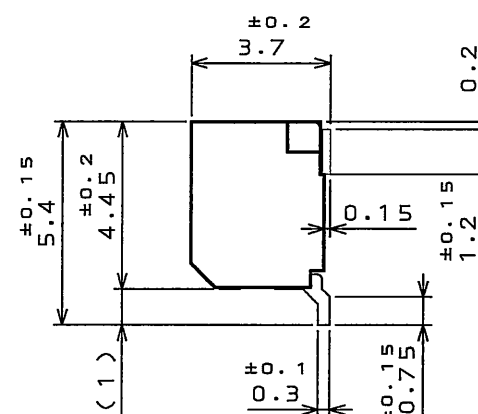
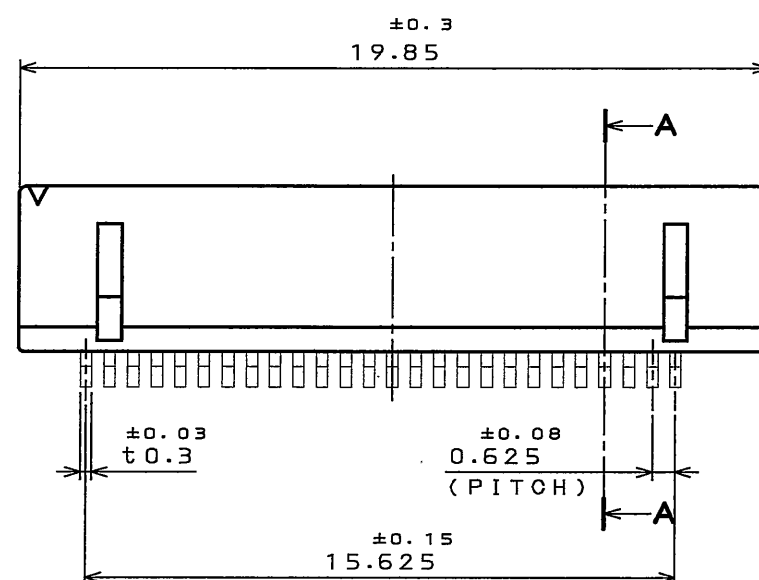


SJ109425  
(図面番号(DRAWING NO.))

版数 REV.	年月日 DATE	図面 NO.	変更内容 DESCRIPTION	製図 DR.	担当 CHK.	査閲 APPD.	承認 APPD.



P. C. B. PATTERN DIMENSION (REF.)  
基板パターン寸法(参考)



COUNTERPART CONNECTOR  
相手側コネクタ



4	HOLD DOWN	2	COPPER ALLOY	TIN OVER NICKEL	
3	INSULATOR	1	GLASS FILLED PPS		UL94V-0 BLACK
2	CONTACT2	13	COPPER ALLOY	GOLD OVER NICKEL	TERMINAL AREA: TIN/TIN ALLOY OVER NICKEL
1	CONTACT1	13	COPPER ALLOY	GOLD OVER NICKEL	TERMINAL AREA: TIN/TIN ALLOY OVER NICKEL
符号 NO.	名称 DESCRIPTION	個数 QTY.	材料 MATERIAL	仕上 FINISH	備考 REMARKS
仕様書(SPECIFICATION)		第1版(ORIGINAL DATE) 4.Dec.2008		尺度(SCALE) 5:1	シリーズ(SERIES) FI
一般公差(GENERAL TOLERANCE)		製図 DR.		名称(TITLE) FI-W26P-HFE	
寸法(DIMENSION)		担当 CHK.	M.YAMASHITA		
角度(ANGLES)		査閲 APPD.	K. Hisamatsu		
		承認 APPD.	Kubota		
		質量(MASS)		日本航空電子工業株式会社 JAPAN AVIATION ELECTRONICS INDUSTRY, LTD.	
				図面番号(DRAWING NO.) SJ109425	
				版数 (REV.) 1	

44900144  
(ON 0N1MAYH0)各異図

版数 REV.	年月日 DATE	DCN NO.	変更内容 DESCRIPTION	製図 DR.	担当 CHK.	査閲 APPD.	承認 APPD.
2	15.Dec.2008	067140	ADD. AN 26-CONTACT CONNECTOR.etc 他		M.YAMASHITA	K.HISAMATSU	Y.KUBOTA
3	12.Feb.2009	067365	CHANGE OF MATERIAL 材料変更		M.YAMASHITA	K.Hisamatsu	Y.Kubota

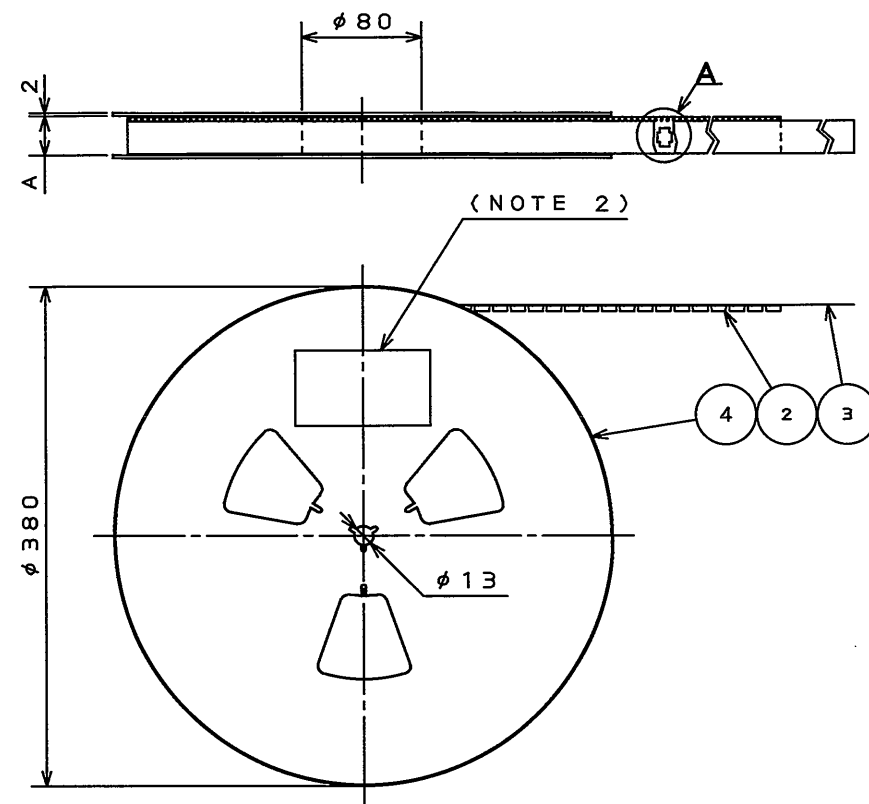
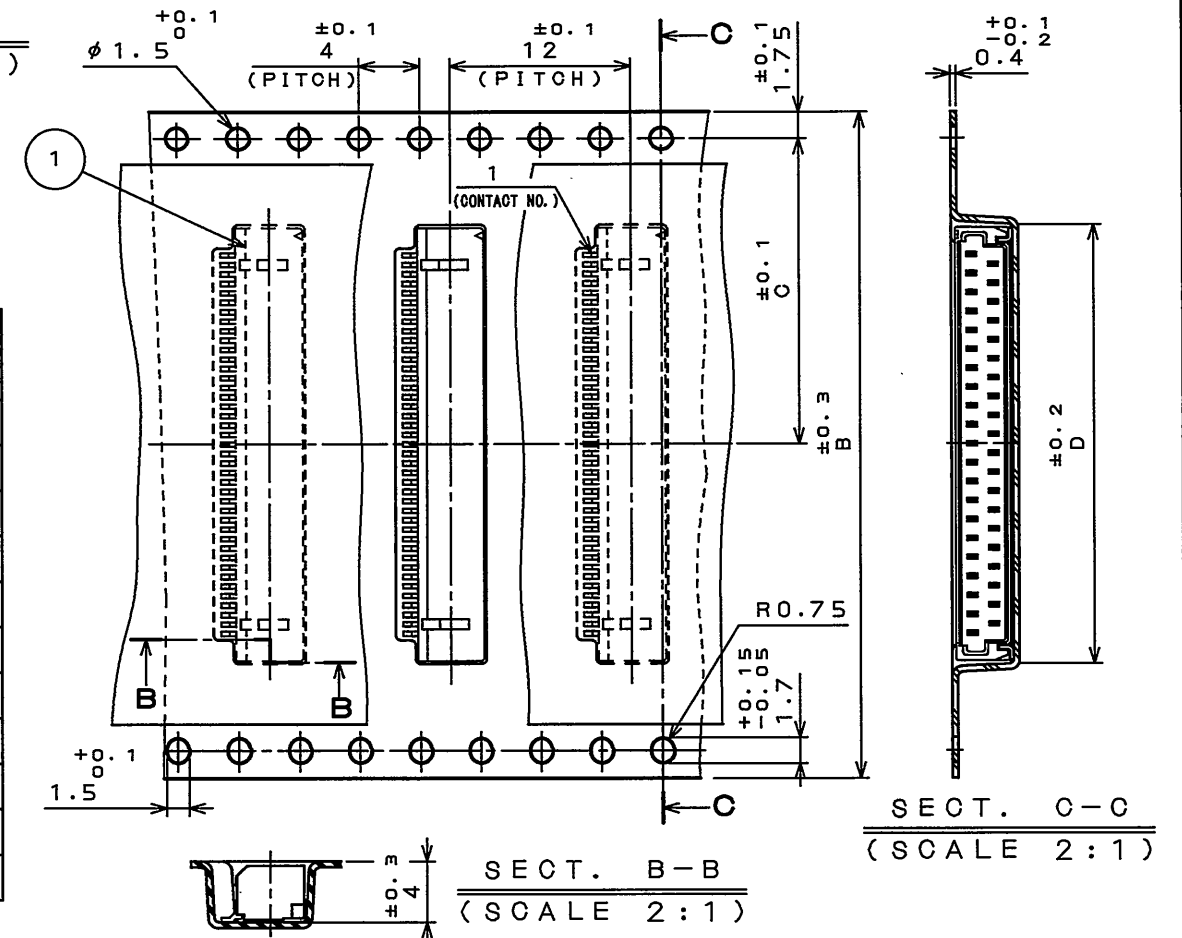


TABLE 1

PART NO.	A	B	C	D	NOTE 6	CARRIER TAPE MATERIAL
FI-W 5P-HFE-E1500	18	16	7.5	6.50	※	A-PET.
FI-W 7P-HFE-E1500	18	16	7.5	7.75	※	A-PET.
FI-W 9P-HFE-E1500	18	16	7.5	9.00	※	A-PET.
FI-W11P-HFE-E1500	26	24	11.5	10.25	※	A-PET.
FI-W13P-HFE-E1500	26	24	11.5	11.50	※	A-PET.
FI-W15P-HFE-E1500	26	24	11.5	12.75	※	A-PET.
FI-W17P-HFE-E1500	26	24	11.5	14.00	※	A-PET.
FI-W19P-HFE-E1500	26	24	11.5	15.25	※	A-PET.
FI-W21P-HFE-E1500	26	24	11.5	16.50	※	PS.
FI-W26P-HFE-E1500	34	32	14.2	22.75	※	PS.
FI-W31P-HFE-E1500	34	32	14.2	22.75	※	A-PET.
FI-W41P-HFE-E1500	46	44	20.2	29.00	※	A-PET.

DETAIL A  
(SCALE 2:1)



NOTE1. SUFFIX "E1500" OF PART NUMBER FI-W\*\*\*P-HFE-E1500 INDICATES 1500 PCS IN REEL.

2. THE LABEL IN WHICH PART NO., NUMBER OF CONNECTORS LOT NO., TAPE WIDTH AND FEED PITCH ARE MARKED, IS ATTACHED AS SHOWN.

3. REFER TO THE DRAWING SJ100642, SJ100643(FI-W\*\*\*P-HFE) SJ109425(FI-W26P-HFE) FOR CONNECTOR DIMENSION.

4. IN CASE THAT DIMENSIONS B (TAPE WIDTH) IS 16mm 24mm, THERE IS PILOT HOLE AT ONE SIDE ONLY.

5. LOT NUMBER SHOWN SHALL BE MARKED.

6. ※;DEVELOPMENT NO. OF CONNECTORS.

1. "FI-W\*\*\*P-HFE-E1500"は 収納数1500個入りのリールに 収納された 品名を表す。

2. 図示の位置に上記のシールを貼り品名, 収納数, ロットNo. 及び テープの幅と送りピッチを記入する。

3. コネクタ寸法は SJ100642, SJ100643(FI-W\*\*\*P-HFE), SJ109425(FI-W26P-HFE)参照。

4. B寸法(テープ幅)が16, 24の場合、パイロット穴は片側のみである。

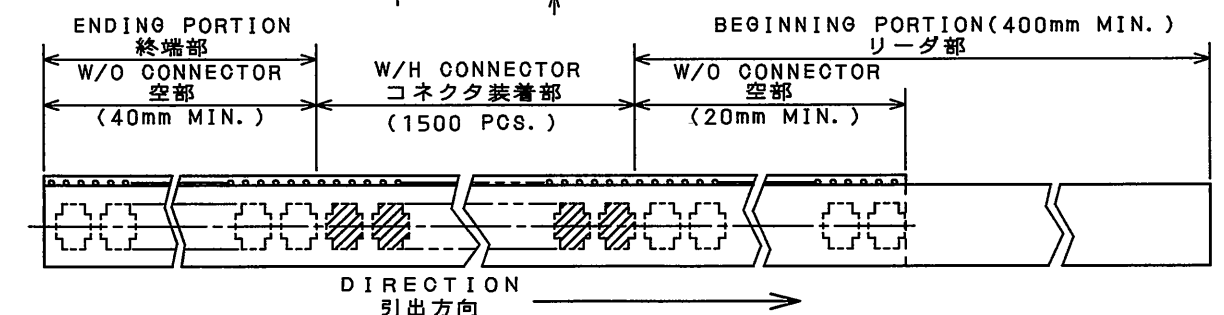
5. ロットNO. を表示する。表示方法は下記による。

(例) 04.01.28-①  
LAST TWO DIGITS OF CALENDAR YEAR. MONTH DAY SERIAL NUMBER  
西暦 月 日 ① ~ ④ 一連番号

6. ※印のみ既開発品である。

日本航空電子工業株式会社 MADE IN JAPAN	
品名	FI-W***P-HFE-E1500
収納数	1500 個入 (ロットNo.) 04.01.28-①
備考	TB=12

NOTE 5



4	REEL	—	PAPER		
3	COVER TAPE	—	PET.		
2	CARRIER TAPE	—	TABLE 1		
1	CONNECTOR	1500			
符号 NO.	名称 DESCRIPTION	個数 QTY.	材料 MATERIAL	仕上 FINISH	備考 REMARKS
	仕様書 (SPECIFICATION)	第1版 (ORIGINAL DATE) 28.Jan.2004	版数 (SCALE) 1:5	シリーズ (SERIES) FI	FI-W***P-HFE (NOTE3) ① SJ100642, SJ100643, SJ109425
	公差 (GENERAL TOLERANCE)	製図 DR.	H.SAKURADA	名称 (TITLE)	日本航空電子工業株式会社 JAPAN AVIATION ELECTRONICS INDUSTRY, LTD.
	寸法 (DIMENSION)	担当 CHK.	T.YAMAJI	FI-W***P-HFE -E1500	図面番号 (DRAWING NO.) SJ100644
	角度 (ANGLES)	査閲 APPD.	M.SUZUKI		版数 (REV.) 3
	. ±0.8 .X ±0.4 .XX ±0.1 .XXX ±	承認 APPD.	Y.ICHIIYAMA	質量 (MASS)	

LEAD FREE この製品は鉛フリー品です

JAE CONNECTOR DIV. PROPRIETARY.  
COPYRIGHT (C) 2004, JAPAN AVIATION ELECTRONICS INDUSTRY, LTD.