

DCF-C-212J(20.07)

E

D

C

B

A

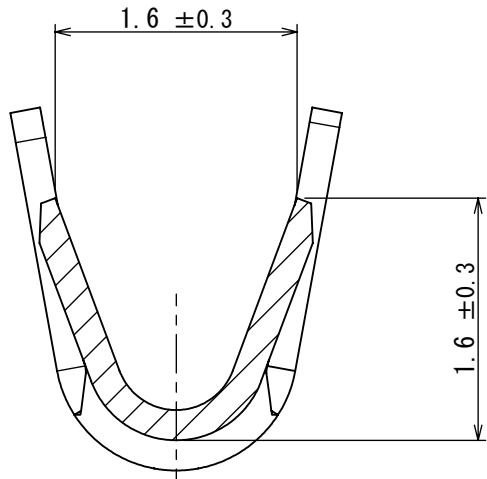
87016348  
(ON DRAWING NO.)

版数 VER.	年月日 DATE	CN NO.	変更内容 DESCRIPTION	製図 DR.	担当 CHK.	査閲 APPD.	承認 APPD.
2	1982/03/04	DCN-15116	6.5→6		宮下	林田	矢島
3	1983/09/06	DCN-16647	PS-SF-C2-4追加	伊藤	高木 宮下		矢島
4	1984/09/12	DCN-17842	ランス形状変更	樋谷	高木 宮下		矢島
5	1986/07/07	DCN-20653	注3追加	早川	高木 宮下	清道	林田
6	2000/07/10	DCN-46455	SI単位化		佐々木	渡辺	安井
7	2021/10/13	041636	・再トレース ・SJフォーマット変更 ・注2修正 ・CTS-4100適用廃止による公差付与	—	岡村(惇)	—	桑原(亮)

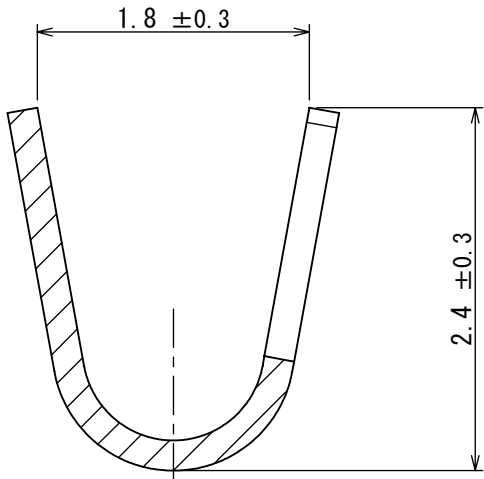
表1 名称,仕上

名称	仕上	
	接触部 $\triangle 6$	その他の部分
030-51304-001 (PS-SF-C2-1)	Ni上Au0.1 $\mu$ m以上	Ni上Auフラッシュ
030-51304-002 (PS-SF-C2-2)	Ni上Au0.3 $\mu$ m以上	Ni上Auフラッシュ
030-51304-003 (PS-SF-C2-3)	Ni上Au0.76 $\mu$ m以上	Ni上Auフラッシュ
030-51304-004 (PS-SF-C2-4)	Ni上Au0.5 $\mu$ m以上	Ni上Auフラッシュ

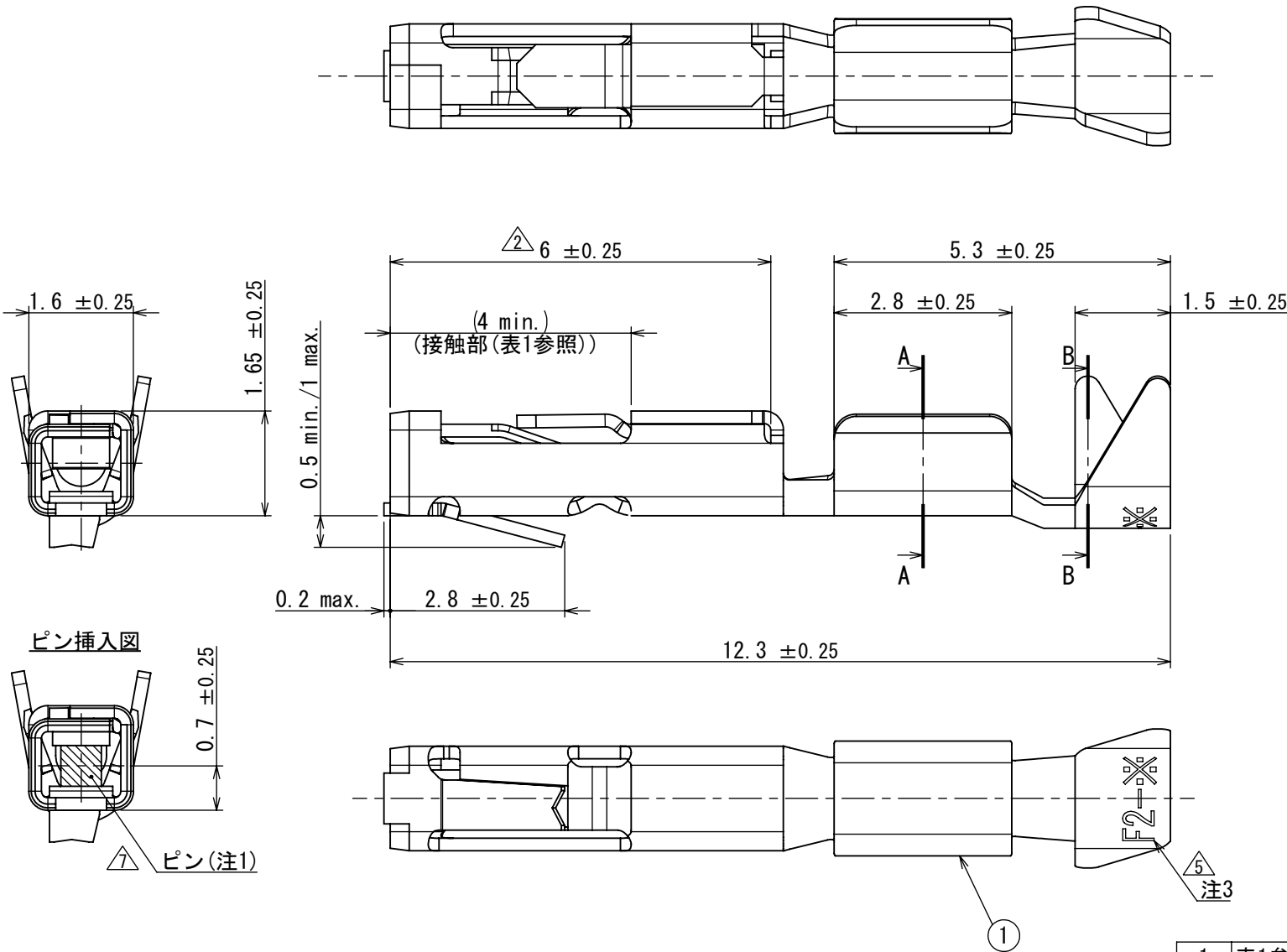
$\triangle 3$



断面図 A-A(芯線部バレル)  
スケール(20 : 1)



断面図 B-B(被覆部バレル)  
スケール(20 : 1)



- 注1. 適合挿入ピンは口0.64±0.05とする。  
 $\triangle$  注2. 圧着適合電線サイズ  
導体断面積0.20~0.08mm<sup>2</sup>の燃線 (AWG#24~#28相当)  
絶縁体仕上外形寸法  $\phi$ 0.7~ $\phi$ 1.3  
 $\triangle 6$  注3. 図示の位置に“品名略記号”及び“型番”を表示する。

1	表1参照	1	リン青銅	表1参照	—
符号 NO.	名称 DESCRIPTION	個数 QTY.	材料 MATERIAL	仕上 FINISH	備考 REMARKS
仕様書 (SPECIFICATION)		第1版 (ORIGINAL DATE) 1979/8/10		尺度 (SCALE) 10:1	シリーズ (SERIES) PS
一般公差 (GENERAL TOLERANCE)		製図 DR.	村の	日本航空電子工業株式会社	
寸法 (DIMENSION)		担当 CHK.	林田	名称 (TITLE) (PS-SF-C2-※) 030-51304-00※	
角度 (ANGLES)		査閲 APPD.			
単位 (UNIT) : mm		承認 APPD.	矢島	質量 (MASS)	
		シート (SHEET NO.)			
		1 OF 1		図面番号 (DRAWING NO.) SJ016348	
				版数 (VER.) 7	