

結線前状態

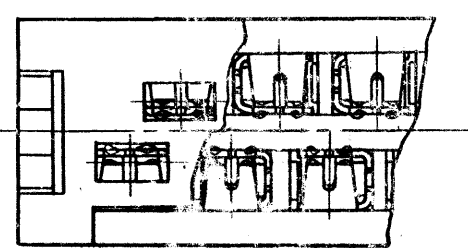
コネクタNO.1ヲ示ス三角マ-ク
(白色捺印)

芯数表示(注2)
▲(50,60芯ハキ一箇中央部ニ表示)

仕上表示(表2参照)

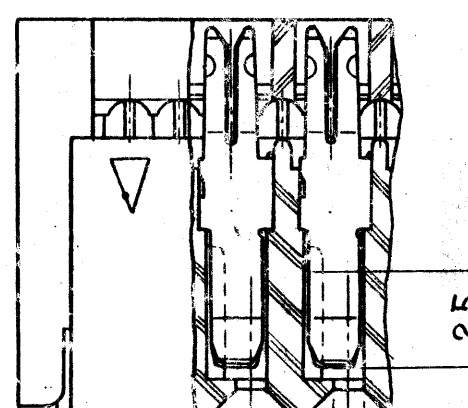
仕上記号	表示
1	無表示
2	2ヨ白色捺印
3	3ヨ白色捺印

A部詳細(R度5/1)

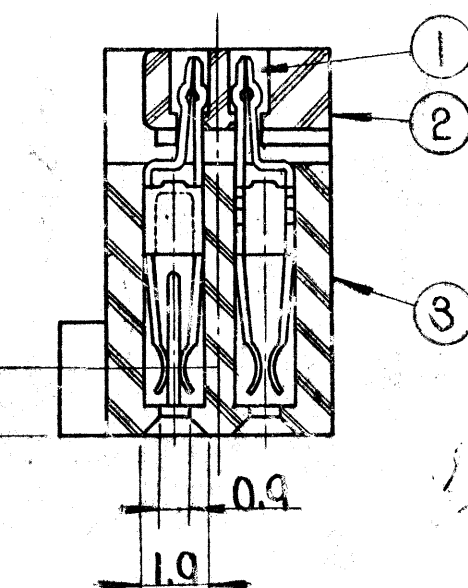


カバーヲ取り外シタ状態

B部詳細(R度5/1)



断面C-C(R度5/1)



命名法

PS-50SEN-D4PI-※D

カバー形態

D-デイス・チェーンタイプ(連鎖結線用)
C-クロズド・インドタイプ

仕上(表2参照)

適用電線サイズ(適用リボンケーブル仕様参照)

結線形態(P-圧接結線)

コネクタピッチ(4-2.54ピッチ)

コネクタ列数(D-2列)

コネクタタイプ(EN-2片持梁, 新タイプ)

コネクタタイプ(S-此側側)

芯数(表1参照)

シリーズ名

表1. 名称, 芯数及び各部寸法

名称	芯数	a	b	c
PS-10SEN-D4PI-※D	10	10.16	17.26	11.43
16	16	17.78	24.88	19.05
20	20	22.86	29.96	24.13
26	26	30.48	37.58	31.75
30	30	35.56	42.66	36.83
34	34	40.64	47.74	41.91
40	40	48.26	55.36	49.53
50	50	60.96	68.06	62.23
PS-60SEN-D4PI-※D	60	73.66	80.76	74.93

適用リボンケーブル仕様

- 導体 $\phi 0.12$ -7本燃錫メッキ軟銅線(AWG #28相当)
 $\phi 0.32$ 単心錫メッキ軟銅線(AWG #28相当)

- 絶縁物 軟質塩化ビニール 最大厚サ1.1

適用コネクタ

ピン断面 $\phi 0.64$ また $\phi 0.64$

▲ピン長さ 5~7

注1. カバート本体(コネクタヲ挿入シタハウジング)ハ図ノ如ク
半挿入ノ状態ニテ納入スル。

2. 図示ノ位置ニ芯数ヲ白色捺印スル。

▲3. 誤挿入防止キイヲ50,60芯ハセンター振分ニテ22.86ノ間隔デ2ヶ所
ソノ他ノ芯数ハ中心ニ1ヶ所設ケル。

4. 接触部仕上範囲ヲ示ス。

表2. 仕上

コネクタ	仕上記号	1	2	3
接触部(注4)		Ni+Au 0.1μm以上	Ni+Au 0.3μm以上	Ni+Au 0.76μm以上
ソノ他ノ部		Ni+Au フラッシュ	Ni+Au フラッシュ	Ni+Au フラッシュ

3	ハウジング	PBT	ナシ	1	UL 94V-0
2	カバー	ナイロン	ナシ	1	UL 94V-0
1	コネクタ	BeCu	表2参照	※※	
符号	名称	材質	仕上	個数	備考

JAE-CONNECTOR.COM

Reference Only

組立図番

SJ016142