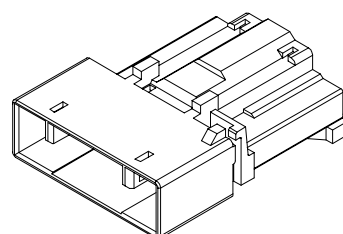
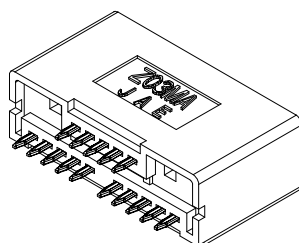
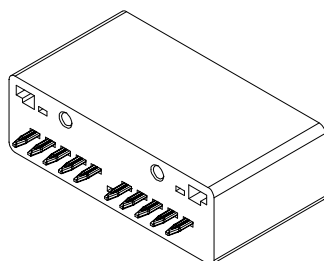
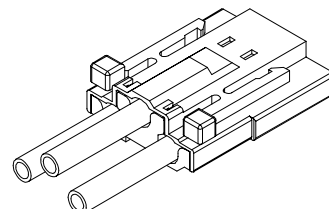
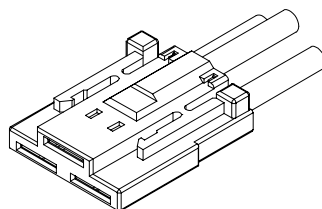
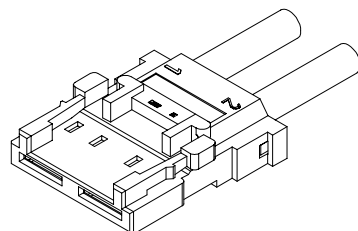


NEW

高効率・高信頼性電源用コネクタ
P W 0 1 シリーズCONNECTOR
MB-0046-5
2006/10

R o H S 対応品



《概要》

伝送装置・交換機及び、一般電子機器向けに開発された高信頼性電源用コネクタです。
板状コネクタを使用したコンパクトな設計で、2極及び3極を用意してあります。

特 長

- ピンコネクタ(ピンヘッダ)はプレスフィットタイプ(仕上径 0.82 ~ 0.98)で基板への実装ピッチは2.54mmです。尚、3極タイプには電線中継用のバリエーションもあります。
- コネクタの嵌合離脱(着脱)は、モールドラッチを用いて完全な着脱が可能です。
- コネクタは高電導性銅合金を使用するとともに、独立2点接点及び金メッキ仕上げにより高い接触信頼性を確保しています。(プレスフィットコネクタはCA725使用)
- 適用電線はJIS-C-3316で規定された5.5mm²(AWG10相当)又は、2.0mm²(AWG14相当)×2本圧着です。尚、中継用ピンコネクタにはAWG12~16用コネクタも準備しています。
- 電線固定用の2次係止付き構造です。

一 般 仕 様

- 極数 : 2, 3極
- 接触抵抗 : 20mΩ以下(初期)
- 耐電圧 : 1000Vr.m.s(1分間)
- 使用温度 : -10 ~ +65
- 定格電流 : 15A
- 絶縁抵抗 : 1×10^5 MΩ以上
- 単体打込力 : 222.5N以下
- 単体保持力 : 44.1N以上

適合基板仕様

- 基板厚 : 2.4t以上
- 基板材質 : ガラス布入りエポキシ積層板
- 適用スルーホール : 0.82 ~ 0.98
仕上がり径 (Target 0.87 ~ 0.94)
- スルーホールメッキ材質 : 銅
- スルーホールメッキ厚 : $40 \pm 20 \mu\text{m}$

材 料 / 仕 上

ピン

ソケット

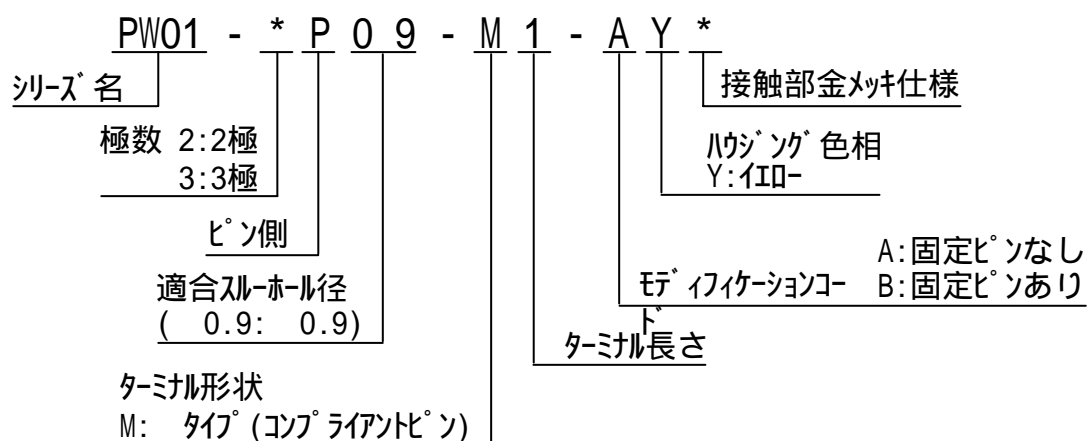
構成部品	材料 / 仕上	構成部品	材料 / 仕上
インシュレータ	66 ナイロン(UL94V-0)	インシュレータ	66 ナイロン(UL94V-0)
コンタクト	プレスフィットピンコンタクト CA725(Ni 上 Au メッキ)	クリップコンタクト	高電導性銅合金(Ni 上 Au メッキ)
	クリップコンタクト 高電導性銅合金(Ni 上 Au メッキ)		

コンタクトメッキ仕上げコード

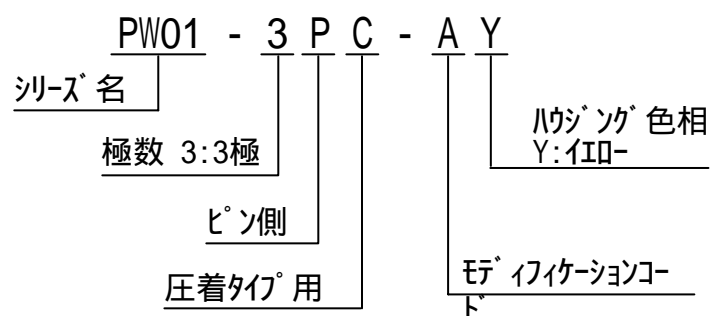
コード	接 触 部	圧 着 部	端子部(コンプライアント部)
1	Ni 上 Au0.1 μ m 以上	Ni 上 Sn	Au フラッシュ
2	Ni 上 Au0.3 μ m 以上		
3	Ni 上 Au0.76 μ m 以上		

品 名 構 成

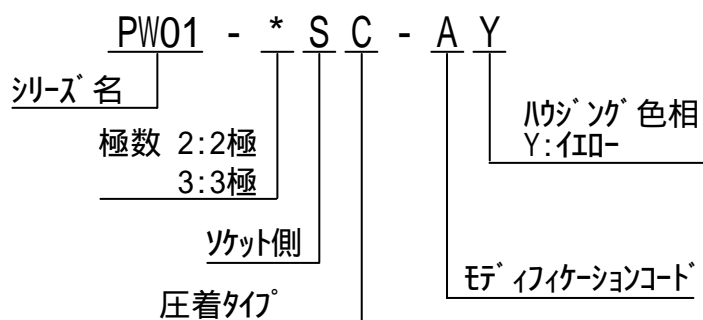
ピン側(基板実装タイプ)



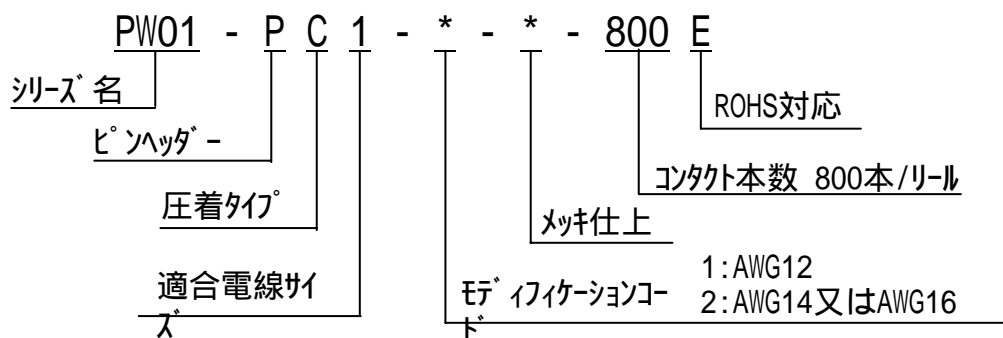
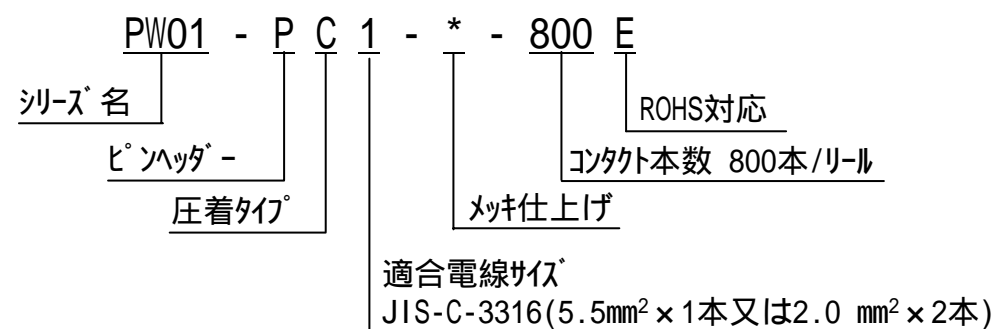
ピン側(電線中継タイプ)



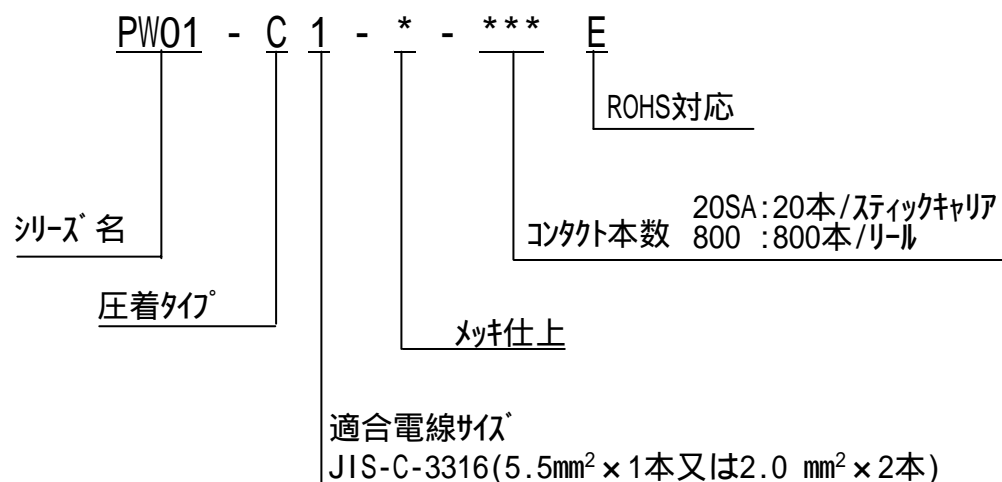
ソケット側(圧着タイプ)



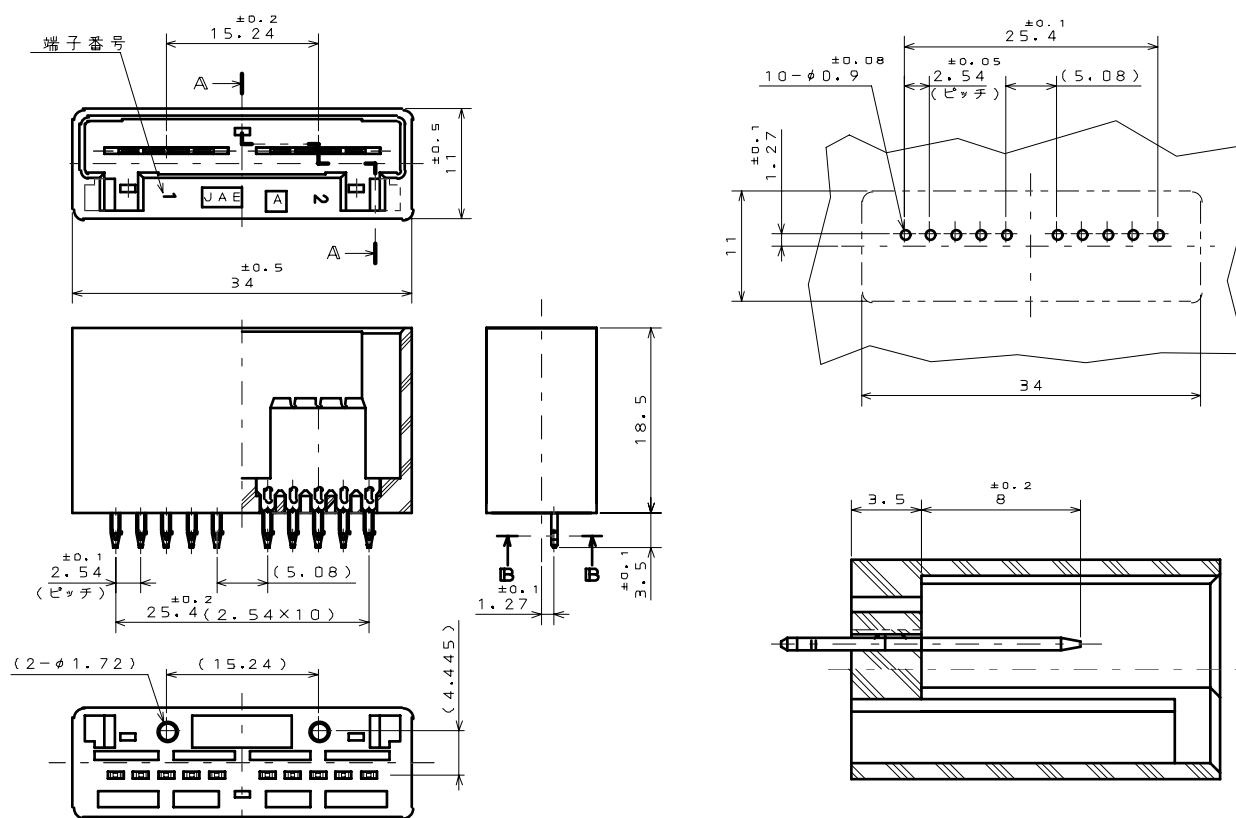
ピンソケット(圧着タイプ)



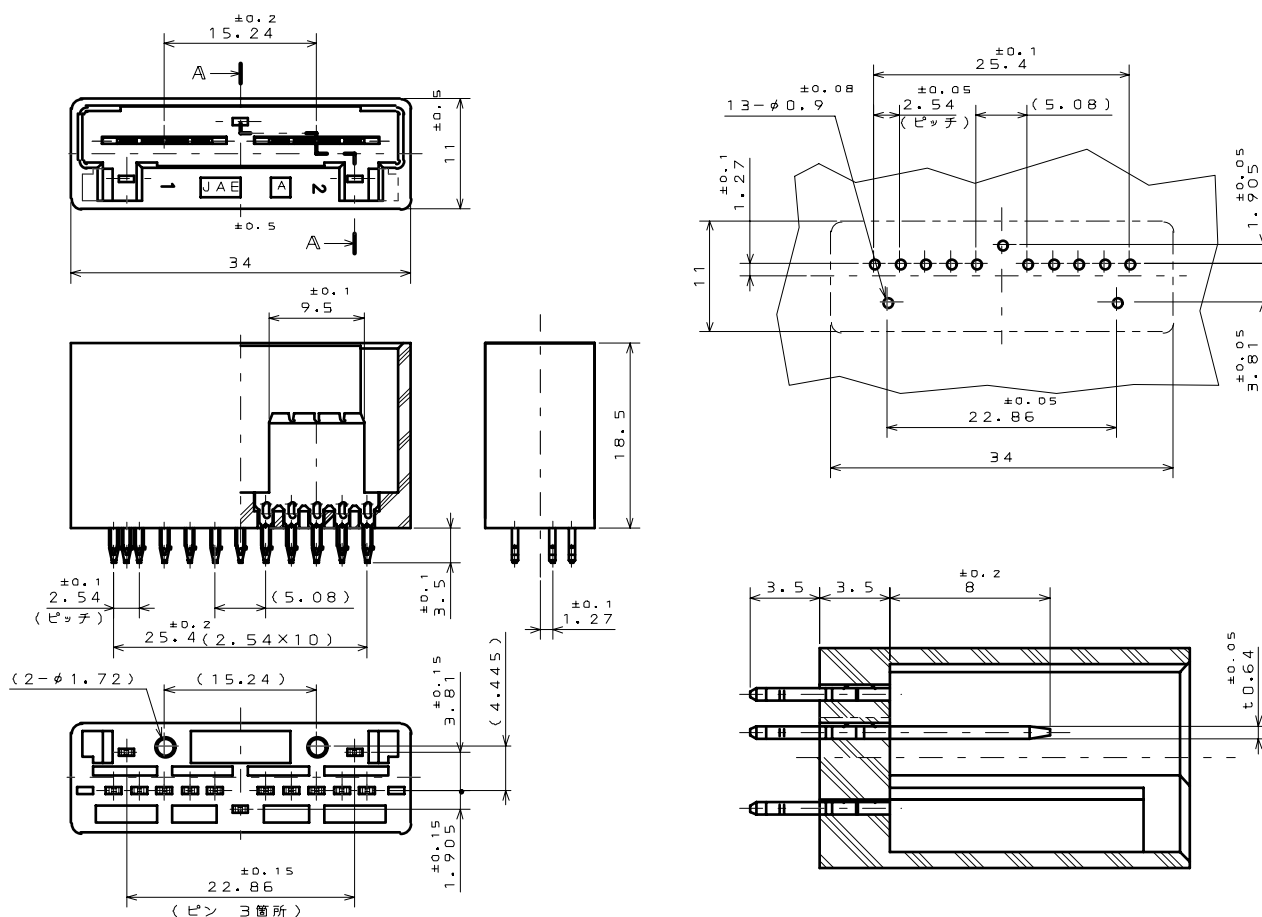
ソケットコンタクト(圧着タイプ)



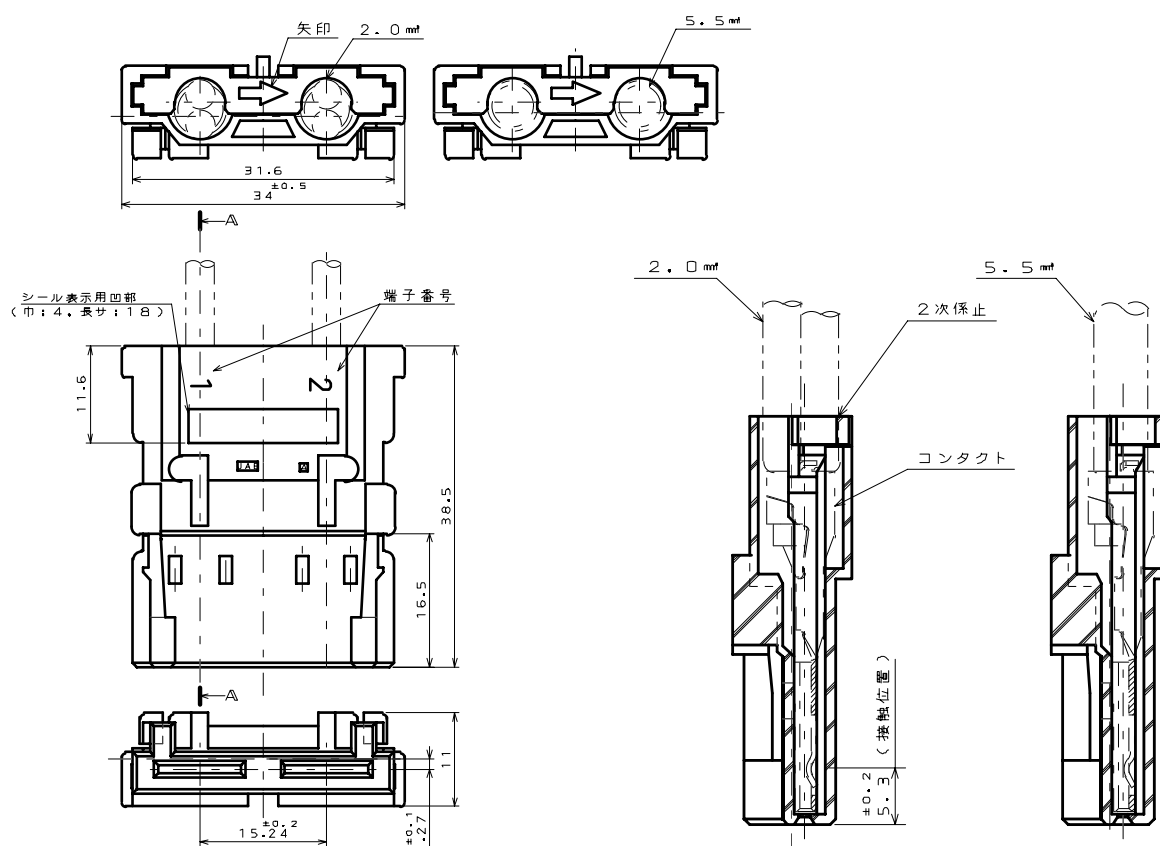
PW01-2P09-M1-A** [2極プ レスフィットピ ャンコネクタ]



PW01-2P09-M1-B** [2極プ レスフィットピ ャンコネクタ(固定ピ ャン付き)]

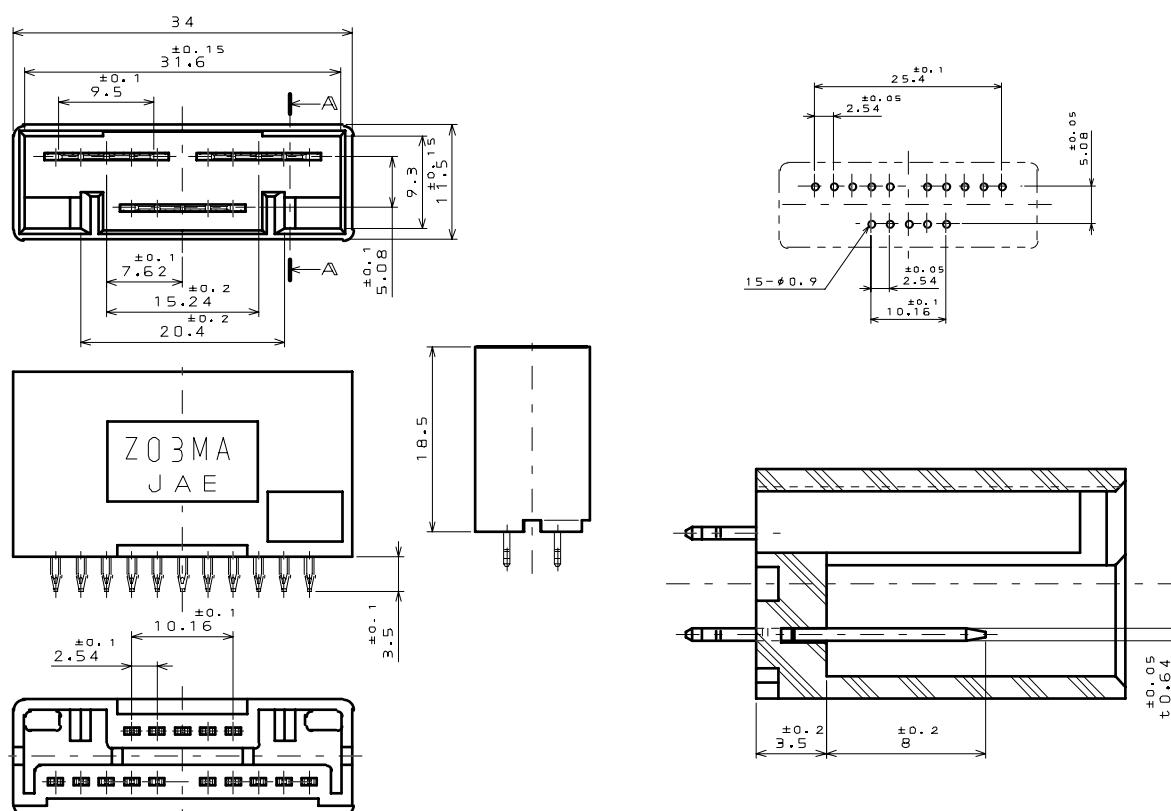


PW01-2SC-A*インシュレータ[2極電源用ソケットコネクタ]

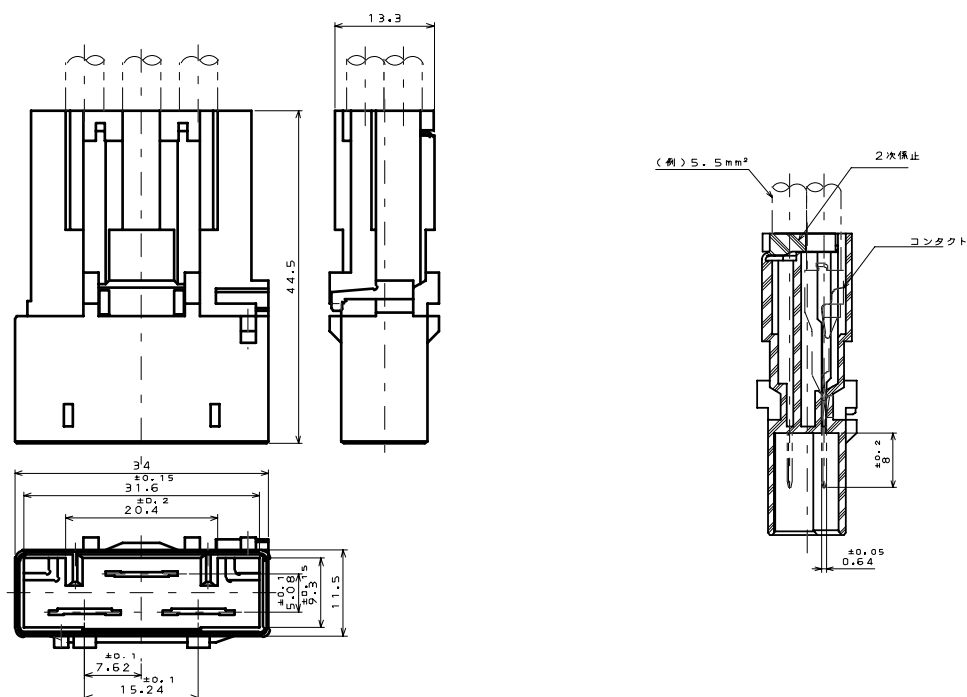


() お客様のご要求に応じて弊社にてハネ加工も致します。

PW01-3P09-M1-A*[3極プレスフィットソケットコネクタ]

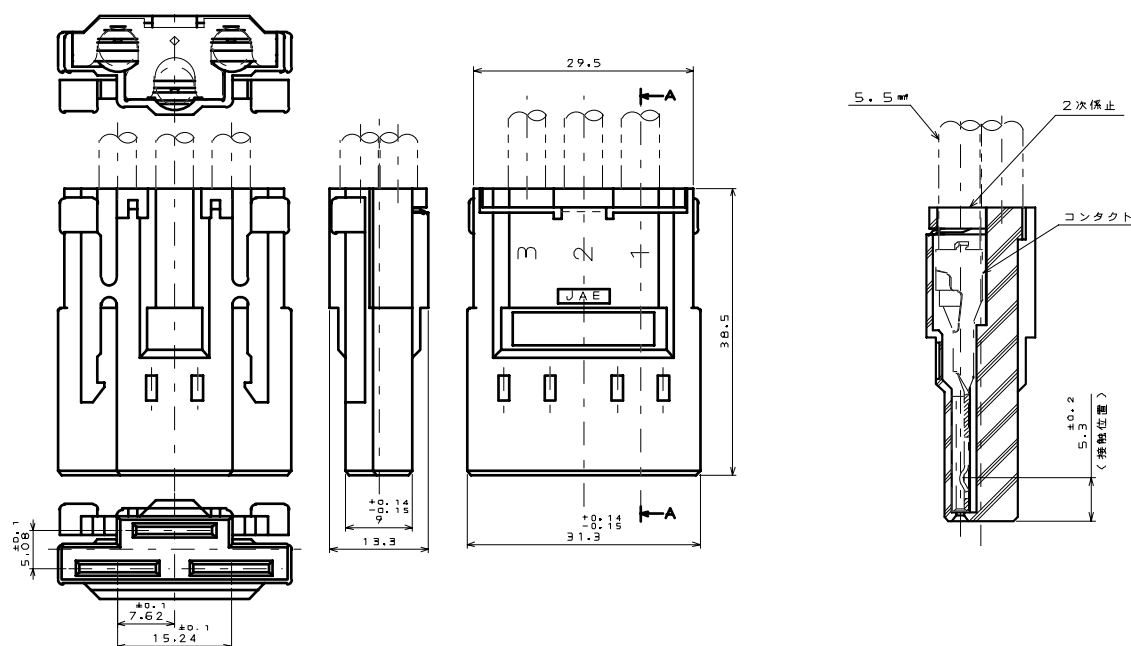


PW01-3PC-A*インシュレータ[3極電線中継用コネクタ]



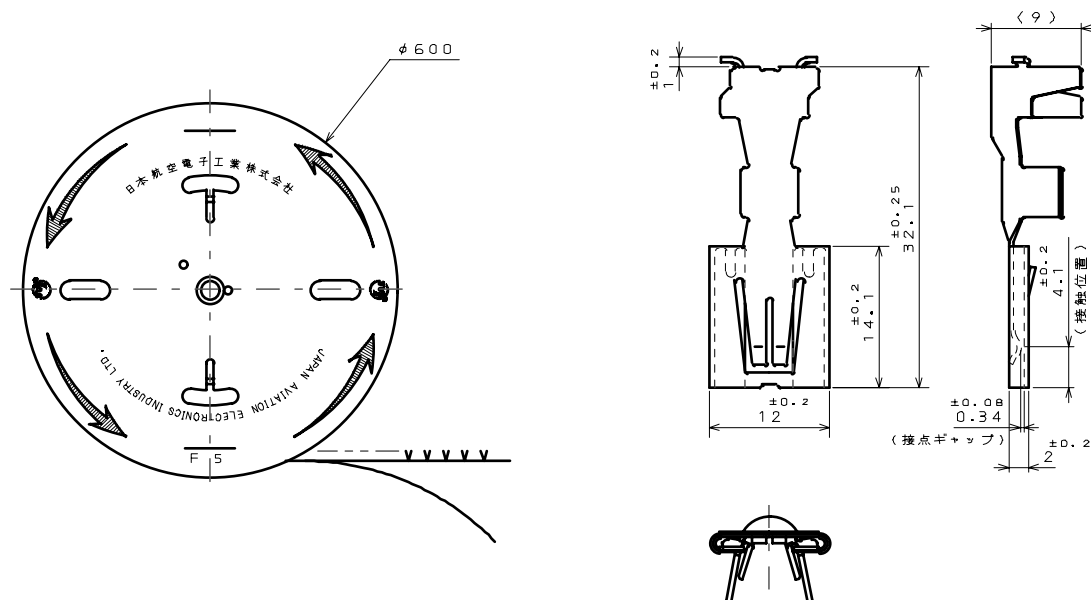
() お客様のご要求に応じて弊社にてハ-初加工も致します。

PW01-3SC-A*インシュレータ[3極電線用ソケットコネクタ]

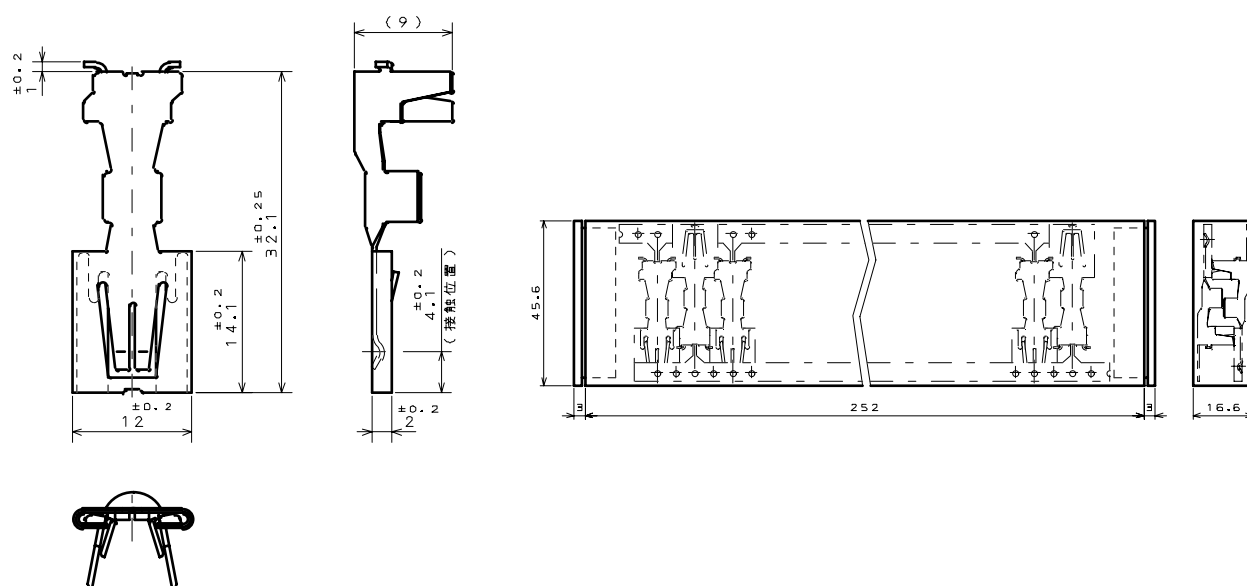


() お客様のご要求に応じて弊社にてハ-初加工も致します。

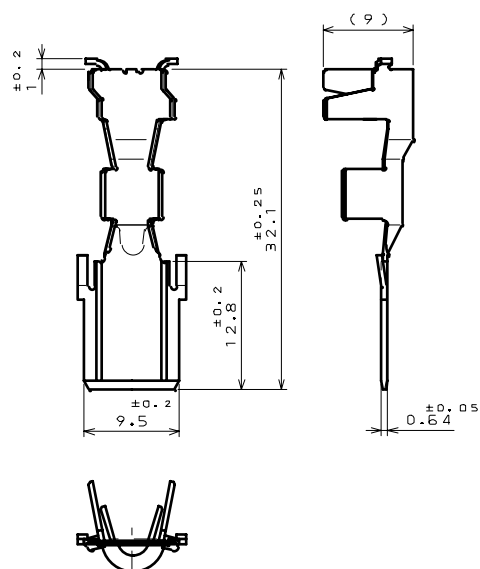
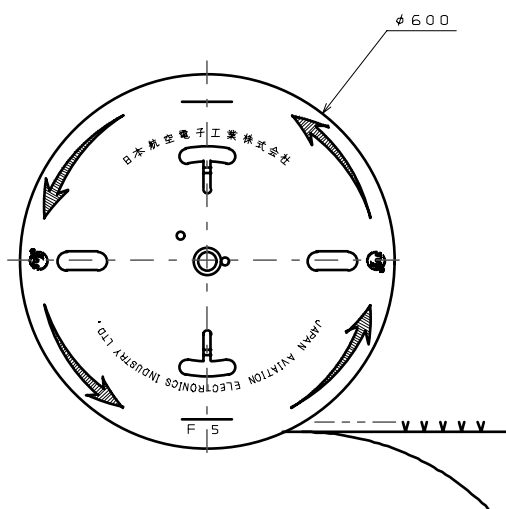
PW01-C1-* -800Eマガジンアッセンブリ[ソケットコンタクト]
 [適合電線:JIS-C-3316($5.5\text{mm}^2 \times 1$ 本又は $2.0\text{mm}^2 \times 2$ 本)]



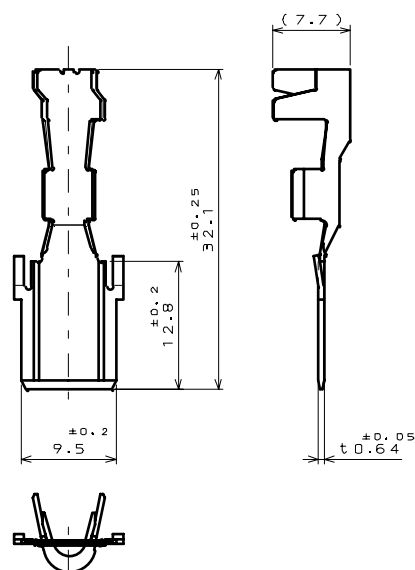
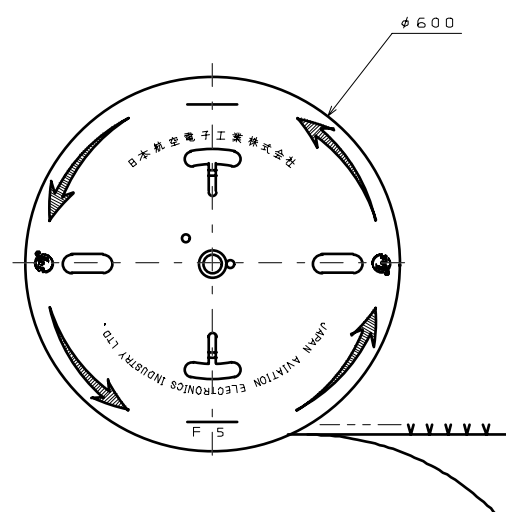
PW01-C1-* -20SAEスティックキャリア品[ソケットコンタクト]
 [適合電線:JIS-C-3316($5.5\text{mm}^2 \times 1$ 本又は $2.0\text{mm}^2 \times 2$ 本)]



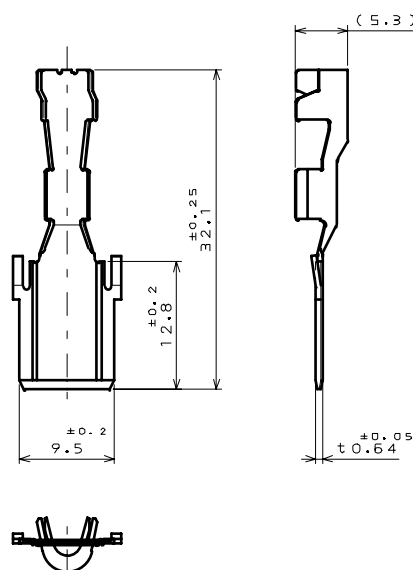
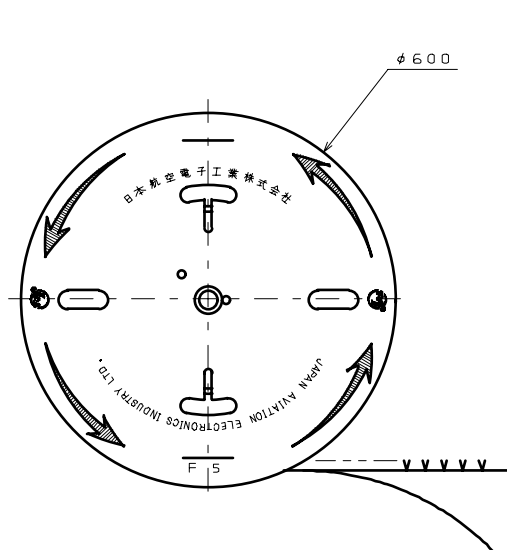
PW01-PC1-* -800Eマガジンアッセンブリ[ヒコンタクト]
 [適合電線:JIS-C-3316(5.5mm²×1本又は2.0mm²×2本)]



PW01-PC1-1-* -800Eマガジンアッセンブリ[ヒコンタクト]
 ト]
 [適合電線:AWG12×1本]



■ PW01-PC1-2-*⁻800Eマグジニアッセンブリ[ピンコンタクト]
[適合電線:AWG14又はAWG16]



■ ご注意

電気用品安全法の適合品をお求めの場合は、電気用品安全法で定める基準を満たした認証品をお選びください。認証品については弊社販売窓口までお問い合わせください。

 日本航空電子工業株式会社

ご注文に際してのお願い

本カタログ記載の製品は、下記の推奨用途に使用されることを意図しております。従い、推奨用途以外へのご使用又は「航空宇宙機器」、「海中継器」、「原子力制御システム」、「生命維持のための医療機器」などの極めて高信頼性が要求される特定用途へのご使用をお考えの場合は、必ず事前に当社販売窓口までご相談下さいますようお願い申し上げます。

推奨用途例 : 電算機、事務機、計測機器、
通信機器（端末、移動体）、
AV機器、家電、FA機器、等。