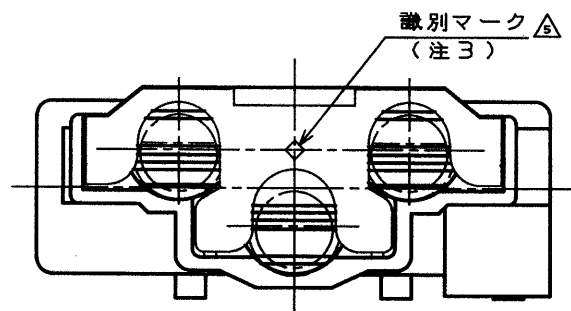
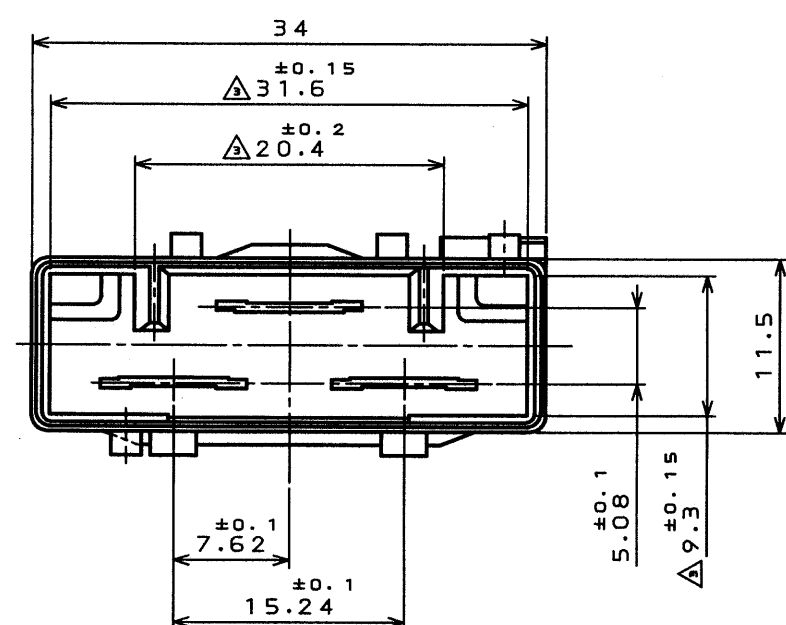
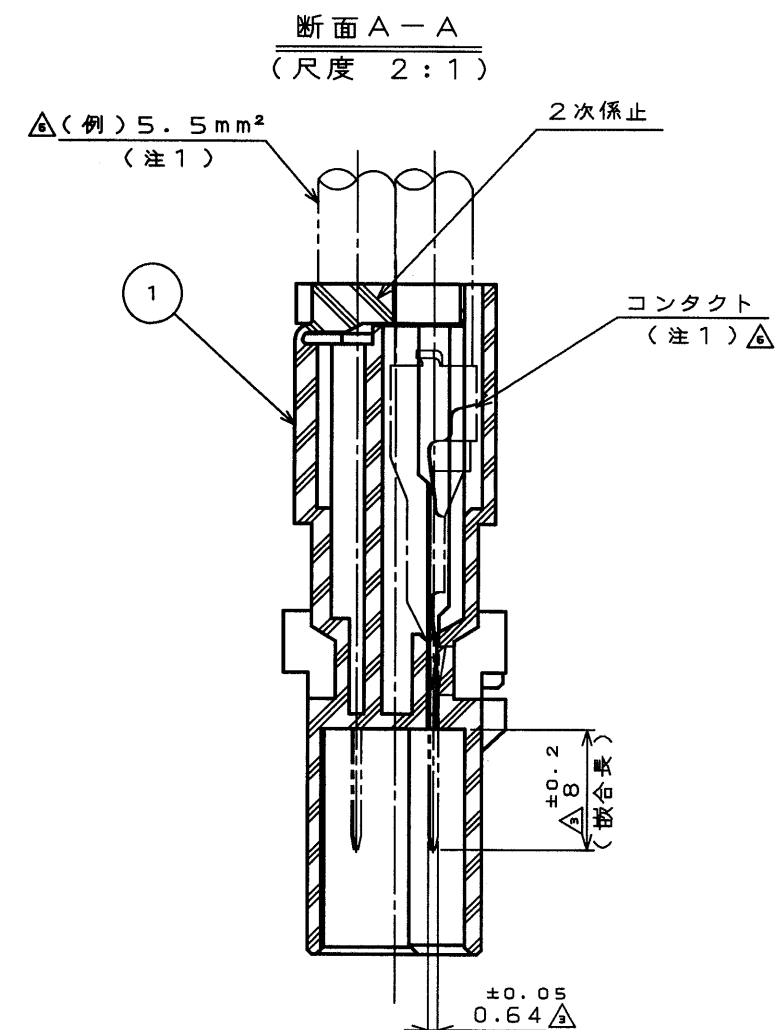
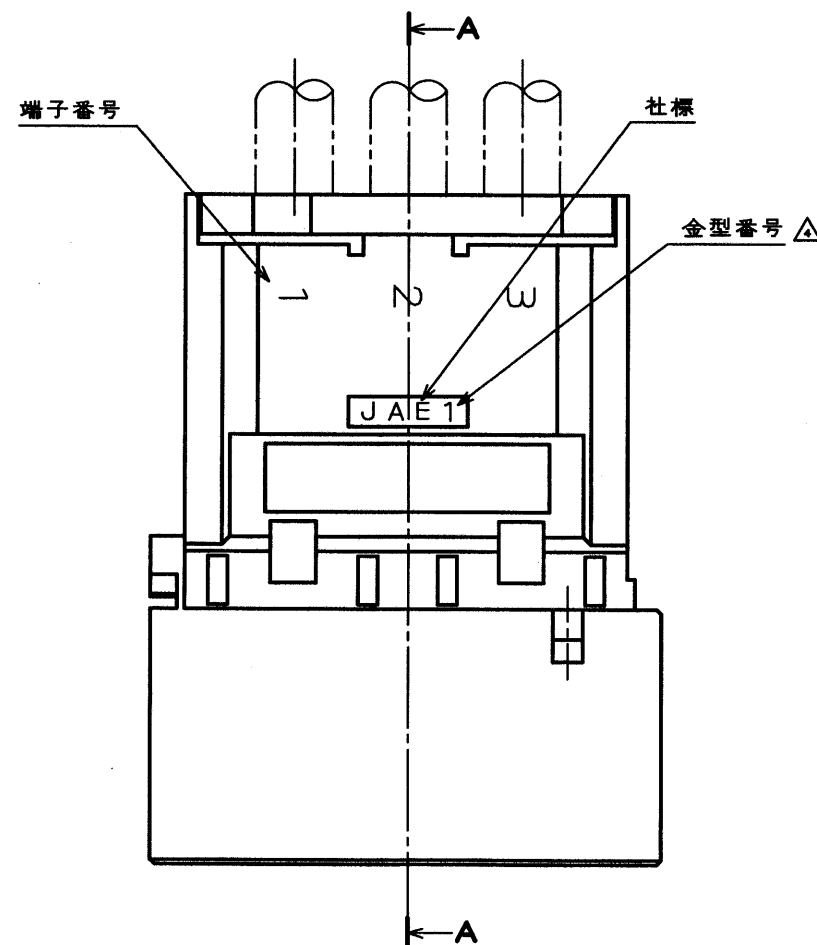
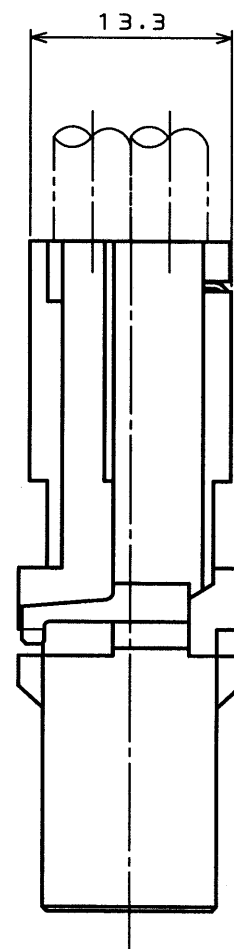
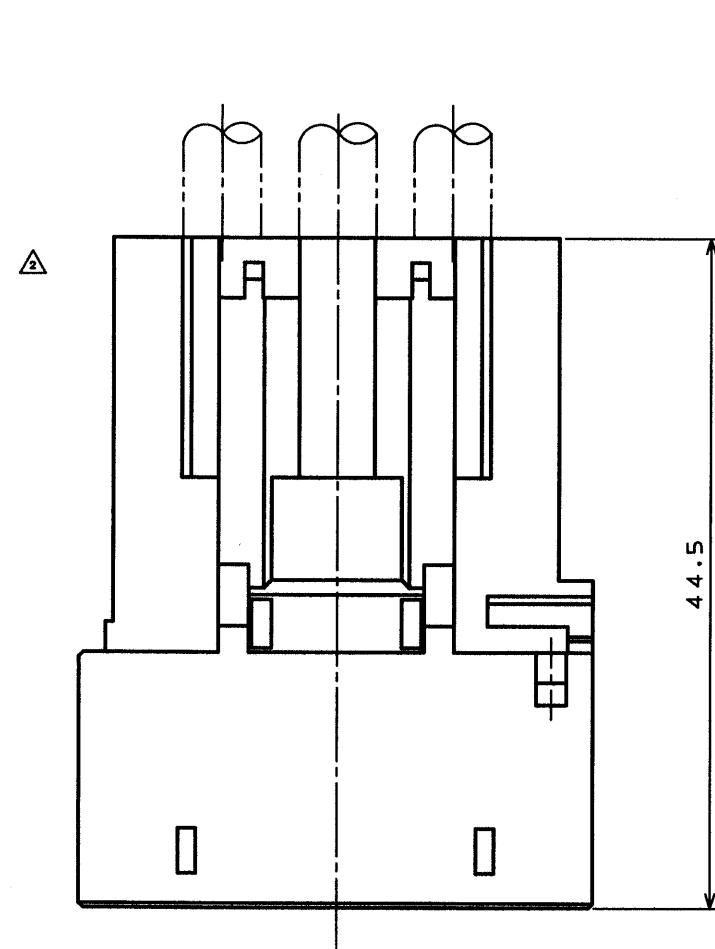
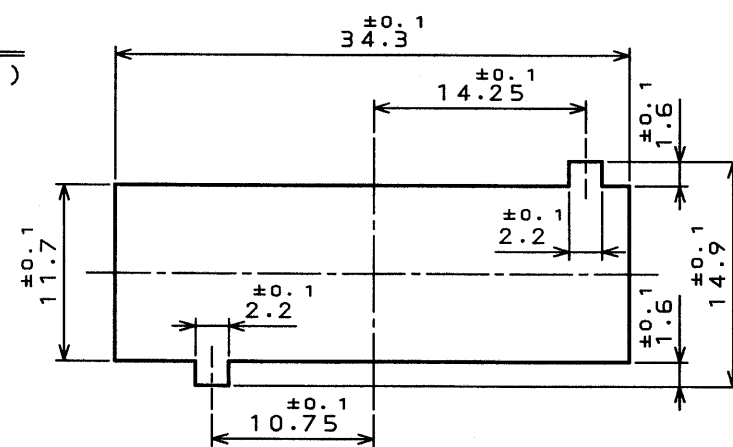


SJ029055  
(DRAWING NO.)パネル穴明け寸法(参考)  
(コネクタ嵌合側から見た図)

※パネル板厚 t1.6



## 命名法

PW01-3PC-A※

R:オレンジ

G:緑

Y:黄

W:白

インシュレータ色相

モディフィケーションコード

クリンプタイプ用

ピンヘッダ

芯数

シリーズ名

△△注1.コンタクト品名、適合電線及び仕様書番号を表1に示す。

表1.コンタクト品名及び適合電線

コンタクト品名	図番	適合電線	仕様書
PW01-PC1-* -800	SJ029055	JIS C 3316 公称断面積5.5mm <sup>2</sup> ,1本	JACS-1447-*
PW01-PC1-1-* -800	SJ034197	JIS C 3316 公称断面積2.0mm <sup>2</sup> ,2本	JACS-1619-*
PW01-PC1-2-* -800	SJ034198	AWG#14(UL1015),1本	JACS-1620-*
		AWG#16(UL1015,UL1007),1本	

注2.コンタクトは別売品とする。

△△注3.注1に示す5種電線適用可能を意味する。

1	INSULATOR	1	6-6Ny		UL94V-0
符号 NO.	名称 DESCRIPTION	個数 QTY.	材料 MATERIAL	仕上 FINISH	備考 REMARKS
仕様書 (SPECIFICATION) 表1参照△	第1版 (ORIGINAL DATE) 1994.9.5	製図 DR.	2:1 名称 (TITLE) PW01-3PC-A※	シリーズ (SERIES) PW01	日本航空電子工業株式会社 JAPAN AVIATION ELECTRONICS INDUSTRY, LTD.
公差 (GENERAL TOLERANCE)	角度 (ANGLES)	相当 CHK.	渡辺(真)	図面番号 (DRAWING NO.)	版数 (REV.)
寸法 (DIMENSION)		承認 APPD.	安井		
. ±0.8	×° ±	承認 APPD.		重量 (WEIGHT)	
.X ±0.4	×°X' ±				
.XX ±0.1					
.XXX ±					

本図面は日本航空電子工業(株)の所有する情報を含むもので当社の許可なく複製を禁止する。  
THIS DRAWING CONTAINS INFORMATION THAT IS PROPRIETARY TO JAE AND CAN NOT BE REPRODUCED WITHOUT WRITTEN CONSENT OF JAE.