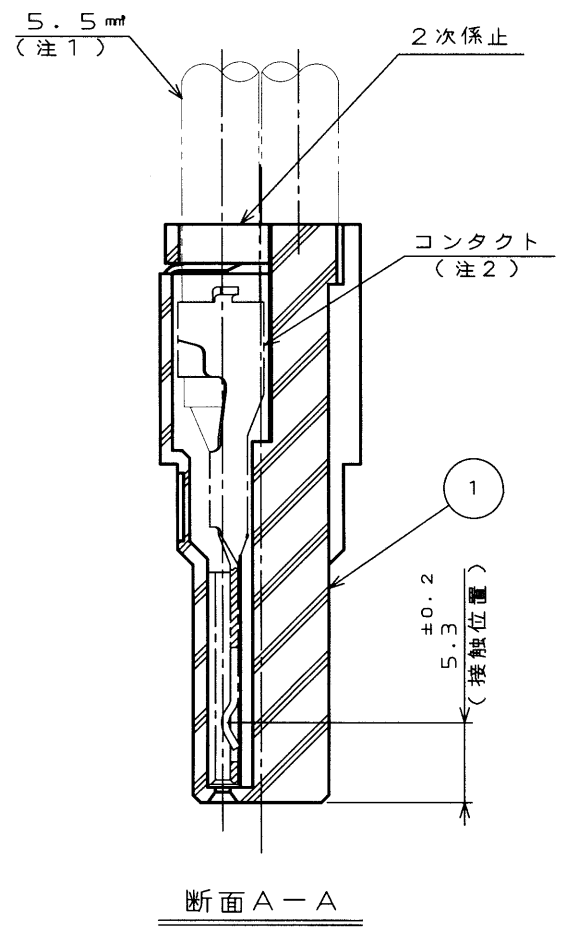
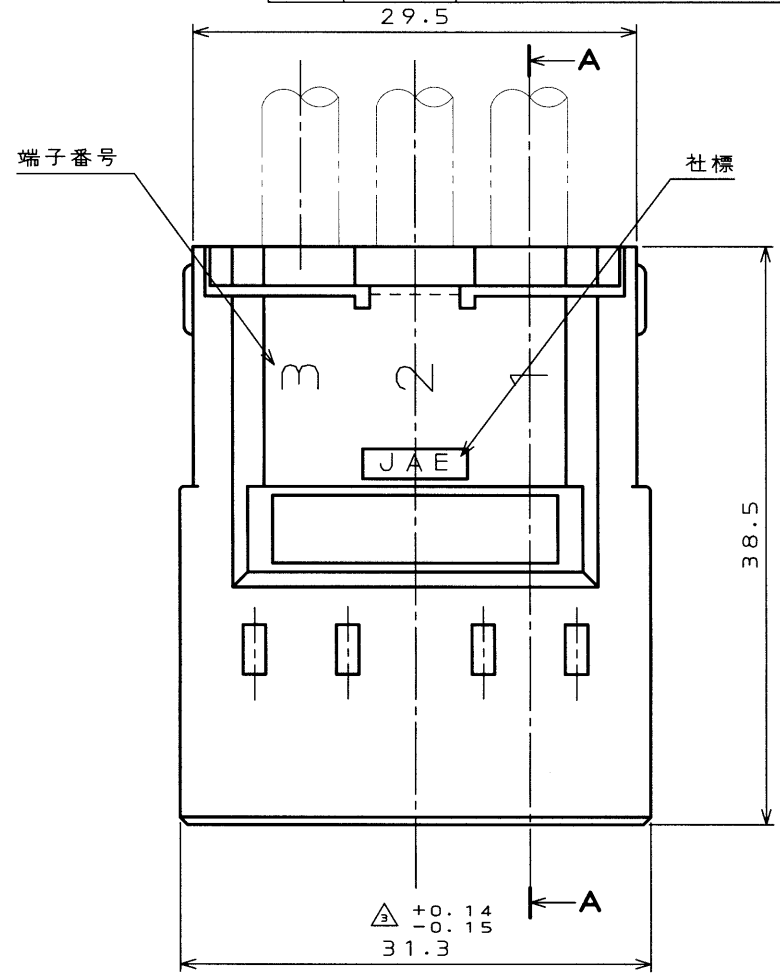
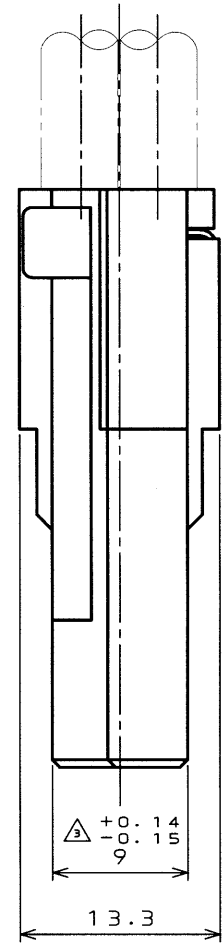
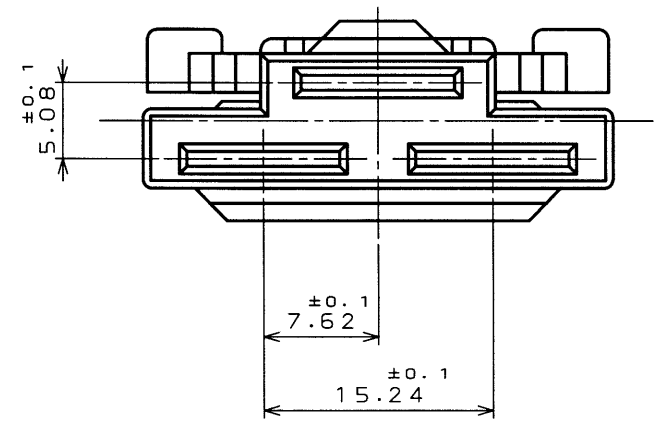
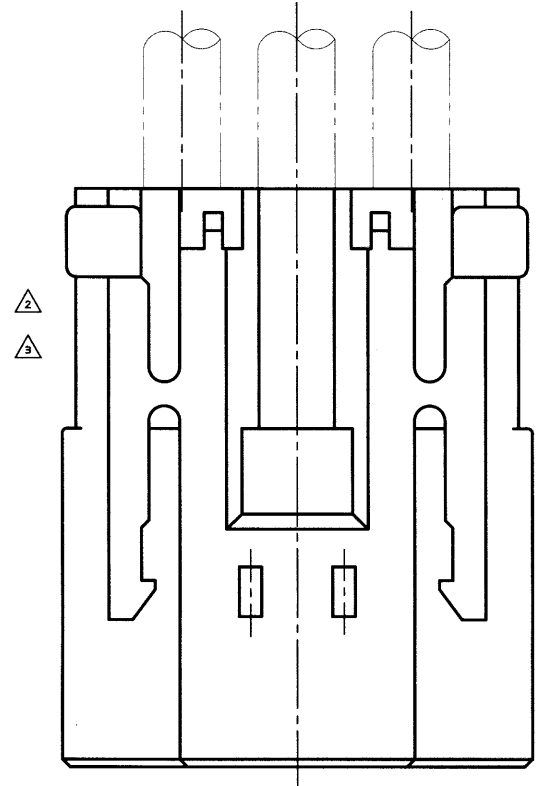
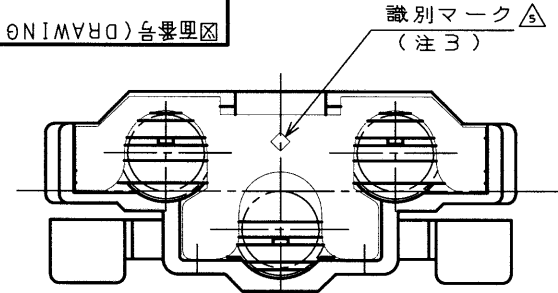


SJ028772
(DRAWING NO.) 台架図



命名法

PW01-3SC-A※
インシュレータ色相
モディフィケーションコード
クリンプタイプ用
ソケット側
芯数
シリーズ名

R: オレンジ
G: 緑
Y: 黄
W: 白

- △ 注1. 適合電線は、JIS C 3316で規定された公称断面5.5mmの電線1本または2.0mmの電線2本を圧着することを標準とする。
- △ 2. コンタクト(SJ025516)は別売品とする。
- △ 3. 2種電線(5.5mm, 2.0mm)適用可能を意味する。

1	INSULATOR	1	6-6NY	NONE	UL94V-0
ITEM 符号	DESCRIPTION 名称	Q'TY 個数	MATERIAL 材料	FINISH 仕上	REMARKS 備考
仕様書(REFERENCE DOCUMENT)	JACS-1447	第1版(DATE)	94. 6. 17	尺度(SCALE)	2:1
製図(DR.)		製造(CHK.)	渡辺(真)	名称(TITLE)	PW01-3SC-A※
担当(CHK.)		承認(CHK.)	渡辺(真)	名称(TITLE)	INSULATOR
承認(CHK.)		承認(CHK.)	安井	シリーズ(SERIES)	PW01
公差(GENERAL TOLERANCE)					
寸法(DIMENSION)	角度(ANGLES)				
. ±0.8	×° ±				
.X ±0.4	×°' ±				
.XX ±0.1					
.XXX ±					

THIS DRAWING CONTAINS INFORMATION THAT IS PROPRIETARY TO JAE AND SHOULD NOT BE USED WITHOUT WRITTEN PERMISSION.
本図面は日本航空電子工業(株)の所有する情報を含むもので当社の許可なく複製を禁止する。

DOF-0-212B(96.03)

0 10 20 30 40 50 60 70 80 90 100

CDS-94-170-10416
SIZE A3