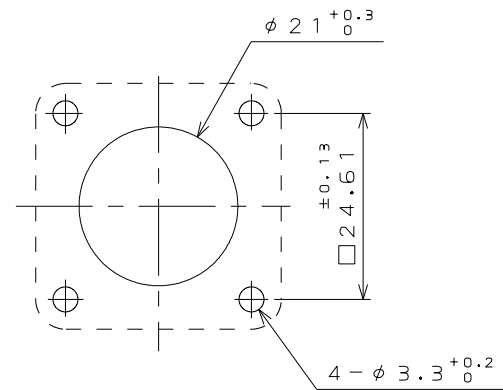
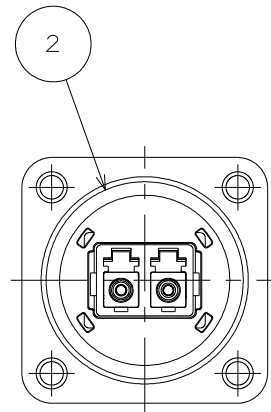
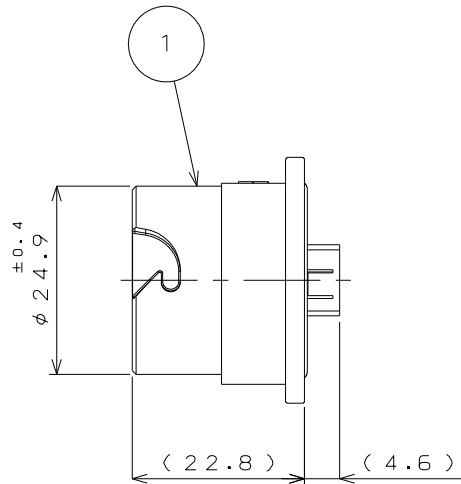
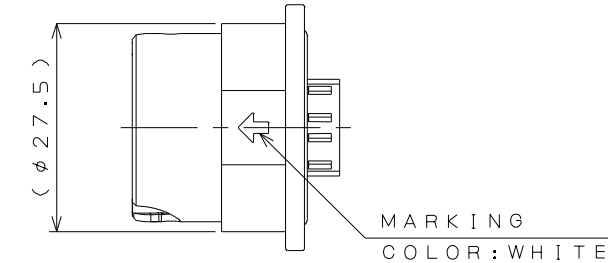
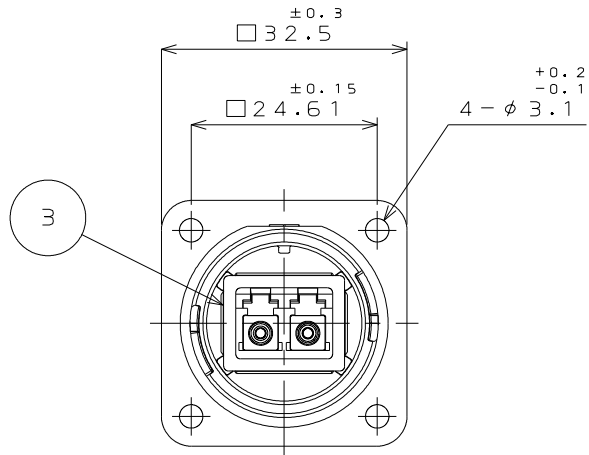
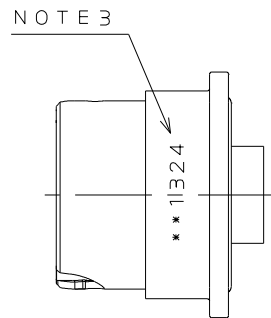


DCF-C-212H(12.08)

16431113  
(.ON 0NIMVARD) 台機里図



PANEL CUT-OUT  
DIMENSION (REF.)  
取付穴寸法 (参考)



NOTE3.PRODUCTION LOT NUMBER ARE MARKED AS INDICATED.  
図示の位置にロット番号を表示します。

SPECIFICATION  
仕様


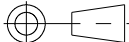
PART NUMBER 品名	FO-BC-H2AWRG2	
INSERTION LOSS 挿入損失	SMF, MMF	0.5dB MAX/PER 1 CONNECTION 0.5dB 以下/1接続あたり
RETURN LOSS 反射減衰量	SMF	40dB MIN 40dB 以上
	MMF	25dB MIN 25dB 以上
WATERPROOF 防水性	IP67 EQUIVALENT(MATING PLUG) IP67 相当(プラグかん合時)	

NOTE1.THIS PRODUCT IS COMPLIANT PRODUCTS LC DUPLEX ADAPTERS IEC61754-20.  
本製品のLC2心アダプタはIEC61754-20準拠品です。  
NOTE2.FINISH:CHROME PLATING OVER NICKEL OVER COPPER  
仕上げ:銅上ニッケル上クロムめっき

版数 VER.	年月日 DATE	CN NO.	変更内容 DESCRIPTION	製図 DR.	担当 CHK.	査閲 APPD.	承認 APPD.

INDICATION METHOD  
表示方法  
\* \* 1 3 2 4  
↑ ↑ ↑ ↑  
① ② ③ ④

①: PRODUCTION BASE CODE 生産拠点番号  
②: PRODUCTION YEAR 生産年  
(THE LAST DIGIT OF CHRISTIAN ERA 西暦の下1桁)  
③: PRODUCTION MONTH 生産月  
(OCT.10月-X , NOV.11月-Y , DEC.12月-Z)  
④: PRODUCTION DAY 生産日

3	LC ADAPTER	1	SYNTHETIC RESIN, ZIRCONIA	_____	COLOR:BLUE
2	O RING	1	SYNTHETIC RUBBER	_____	_____
1	RECEPTACLE SHELL	1	ZINC ALLOY	NOTE2	_____
符 号 NO.	名 称 DESCRIPTION	個 数 QTY.	材 料 MATERIAL	仕 上 FINISH	備 考 REMARKS
仕様書 (SPECIFICATION)		第1版 (ORIGINAL DATE)		尺 度 (SCALE)	シ リーズ (SERIES)
J A C S - 7 0 2 1 4		6.Nov.2012		1 : 1	FO-BC
一般公差 (GENERAL TOLERANCE)		製図 DR.		名 称 (TITLE)	日本航空電子工業株式会社 JAPAN AVIATION ELECTRONICS INDUSTRY, LTD. 
寸法 (DIMENSION)		担当 CHK.		FO-BC-H2AWRG2	
角度 (ANGLES)		査閲 APPD.			
. ± 0.8 .× ± 0.4 .×× ± 0.1 .××× ±		承認 APPD.			
単位 (UNIT) : mm		H.SHIMAZU		質 量 (MASS)	図面番号 (DRAWING NO.)  SJ113491
					

日本航空電子工業株式会社  
JAPAN AVIATION  
ELECTRONICS  
INDUSTRY, LTD.



図面番号(DRAWING NO.)

SJ113491

WISDOM承認 2012/11/12

SIZE A3  
版数  
(VER.)  
1