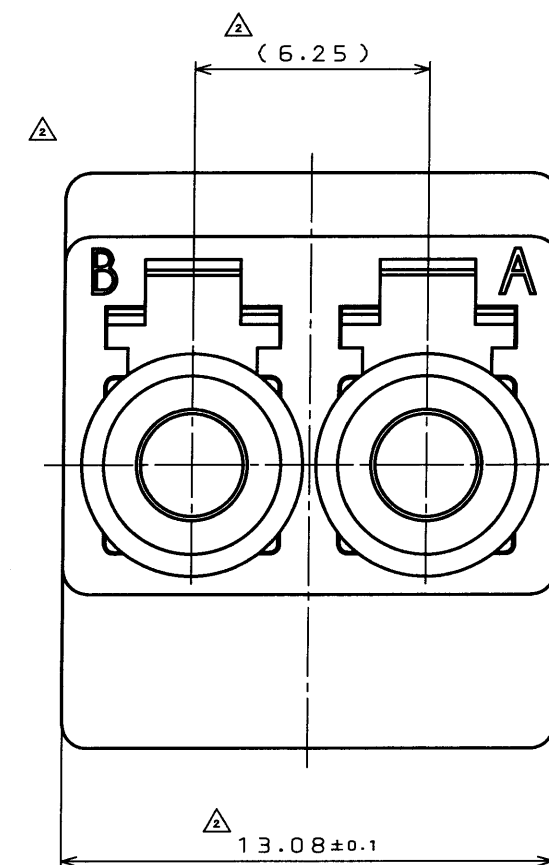
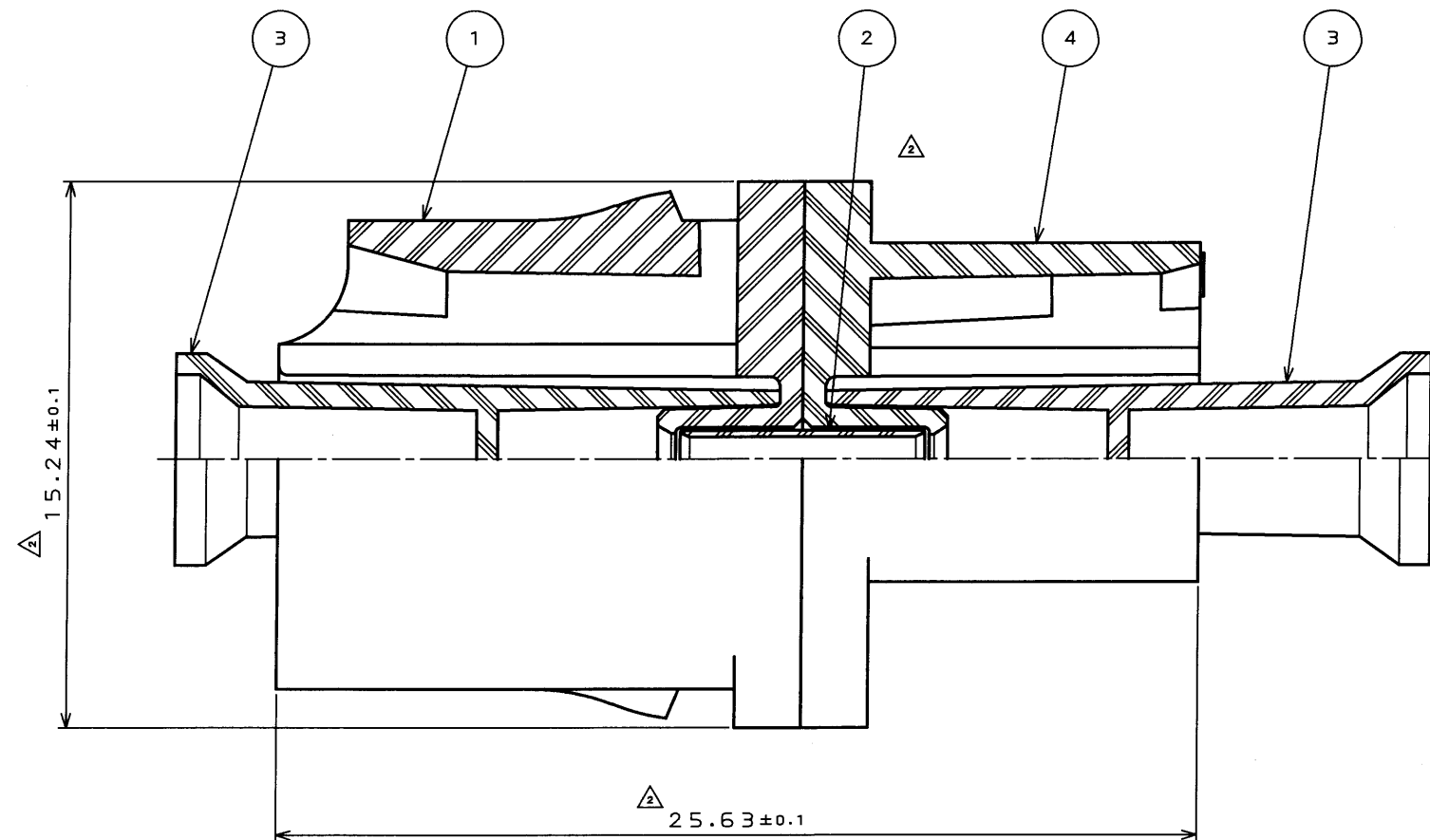


ΕΛΟΛΕΟΠΣ
(ON ΘΝΙΜΑΡΗ) 圖樣圖

版数 REV.	年月日 DATE	DCN NO.	変更内容 DESCRIPTION	製図 DR.	担当 CHK.	査閲 APPD.	承認 APPD.
2	2003.7.28	52561	形状変更 他	廣木	廣木	小野川	小野川



命名法

FO-LCF-ADP2

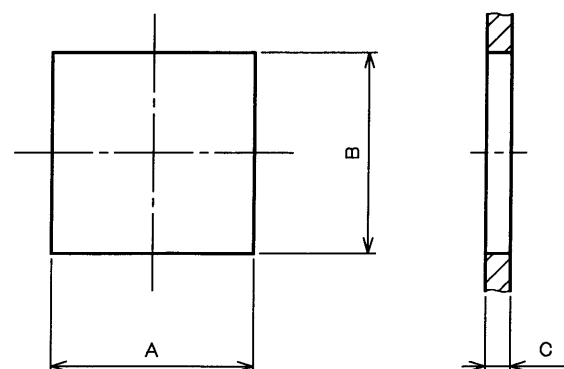
アダプタ形状、シールドコニラスリーブ

LC型DUPLX(SMF)

シリーズ名

特性：引裂強度は130N以上とする。
外観：有害なバリ、キズ、打痕なき事。

△注1.本製品はIEC 61754-20規格準拠品である。



	MIN	MAX
A	13.2	13.4
B	13.2	13.4
C	1.55	1.75

パネル取付寸法

△ 4	RECEPTACLE LOW PROFILE	1	SYNTHETIC RESIN		COLOR: BLUE
3	DUST CAP	4	SYNTHETIC RESIN		
2	SLIT SLEEVE	2	ZIRCONIA		
△ 1	RECEPTACLE	1	SYNTHETIC RESIN		COLOR: BLUE
符号 NO.	名称 DESCRIPTION	個数 QTY.	材料 MATERIAL	仕上 FINISH	備考 REMARKS
仕様書(SPECIFICATION)		第1版(ORIGINAL DATE) 2002.9.4		5:1	日本航空電子工業株式会社
JACS-7549		製図 DR.	廣木	名称(TITLE)	JAE AVIATION ELECTRONICS INDUSTRY, LTD.
公差(GENERAL TOLERANCE)		担当 CHK.	嶋津	FO-LCF-ADP2	図面番号(DRAWING NO.) SJ037073
寸法(DIMENSION)		査閲 APPD.	嶋津		
. ± —		承認 APPD.	小野川		
.X ± —				重量(WEIGHT)	
.XX ± —					
.XXX ± —					
角度(ANGLES)					
° ± —					
°X' ± —					