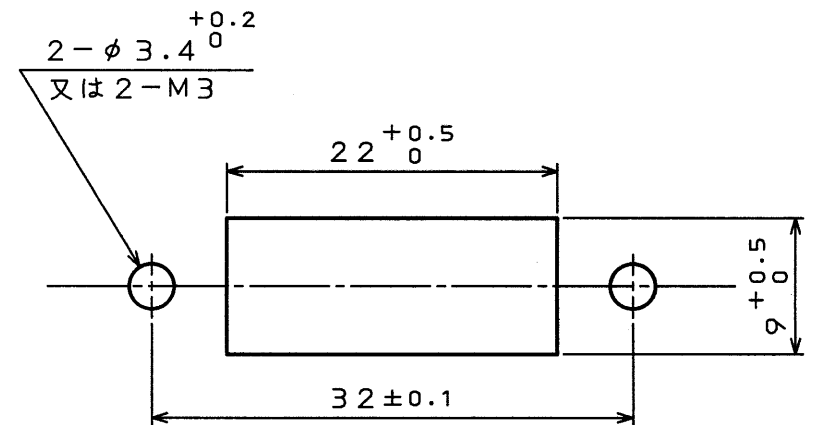
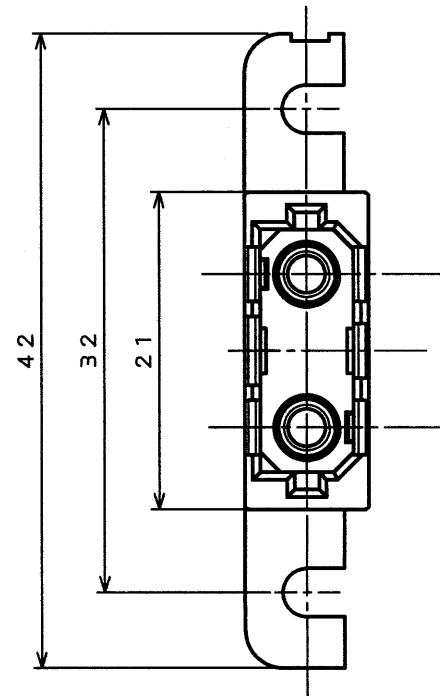
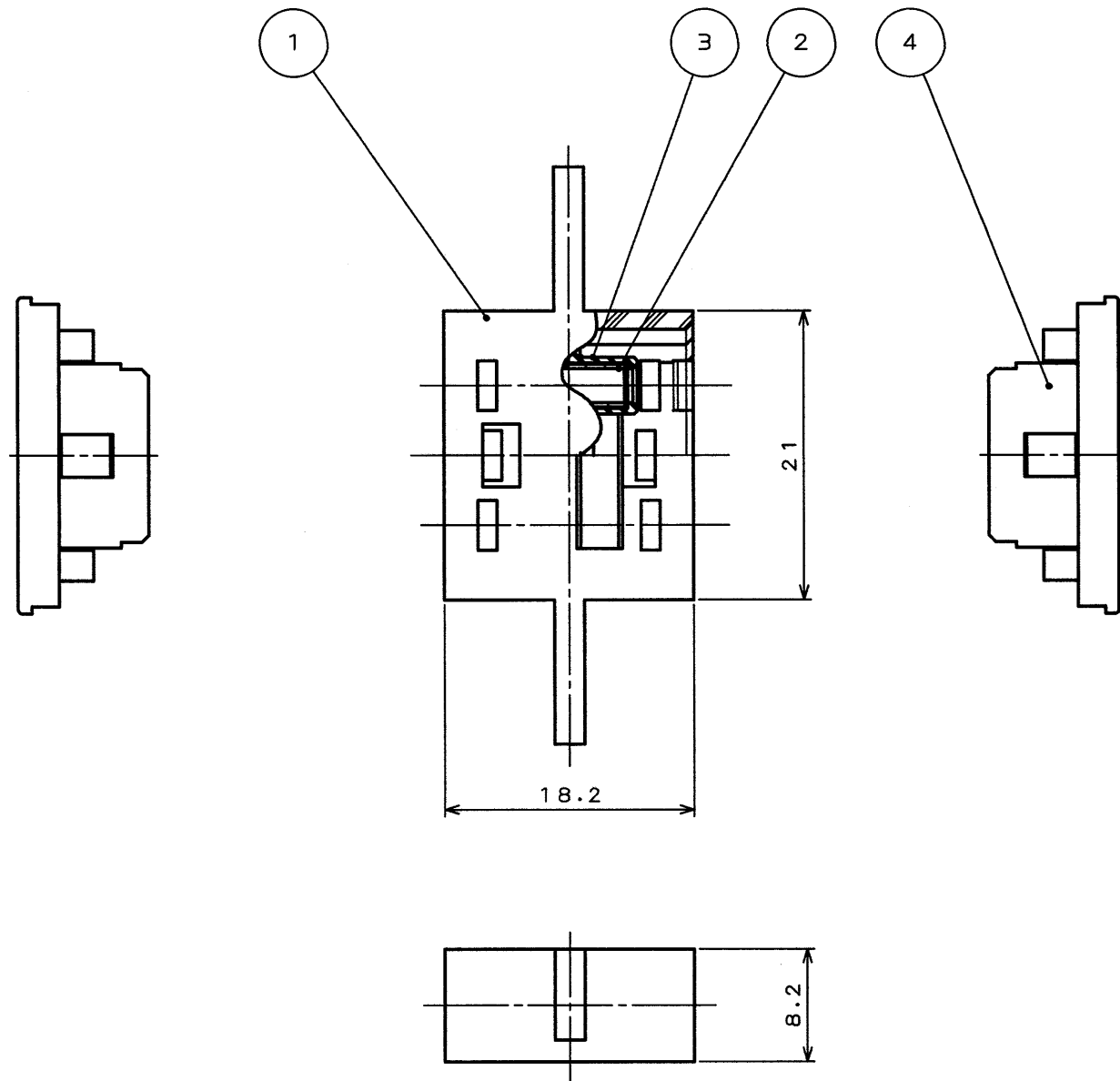


ELZ9E01S  
(ON 0NIMVHD)台要図図

版数 REV.	年月日 DATE	CON NO.	変更内容 DESCRIPTION	製図 DR.	担当 CHK.	査閲 APPD.	承認 APPD.
2	2002.9.6	50589	部品欄一部変更	田中(正)	嶋津		



取付穴寸法

仕様

品名	CFアダプタ
名称・型式	CF-AD1
適合規格	JIS C 5976 (F07形)
適合コネクタ	CF-2D101-S CF-2D101-T
挿入損失	1dB以下(λ=650nm) 1dB以下(λ=850nm)
使用温度範囲	-20~+70℃

- 注1.本製品は、バットジョイント方式のアダプタです。
- 注2.他社製品を接続される場合は、性能を満足しないことが有りますので、  
ご注意ください。

4	DUST CAP	2	SYNTHETIC RESIN		
3	SLEEVE HOLDER	2	SYNTHETIC RESIN		
2	SLIT SLEEVE	2	COPPER ALLOY		
1	HOUSING	1	SYNTHETIC RESIN		
符号 NO.	名称 DESCRIPTION	個数 QTY.	材料 MATERIAL	JAE-CONNECTOR.COM	
仕様書(SPECIFICATION) JAOS-7515		第1版(ORIGINAL DATE) 2001.9.12		尺度(SCALE) 2:1	シリーズ(SERIES) CF-AD1
公差(GENERAL TOLERANCE)		製図 DR.	嶋津	名称(TITLE) CF-AD1 (JISF07 COMPATIBLE)	
寸法(DIMENSION)		担当 CHK.	嶋津		
角度(ANGLES)		査閲 APPD.			
重量(WEIGHT)		承認 APPD.	小野川		
・ ±0.8	×° ±			JAPAN AVIATION ELECTRONICS INDUSTRY, LTD. 図面番号(DRAWING NO.) SJ036213	
・X ±0.4	×°X' ±				
・XX ±0.1					
・XXX ±					
本図面は日本航空電子工業(株)の所有する情報を含むもので当社の許可なく複製を禁止する。					版数 (REV.) 2