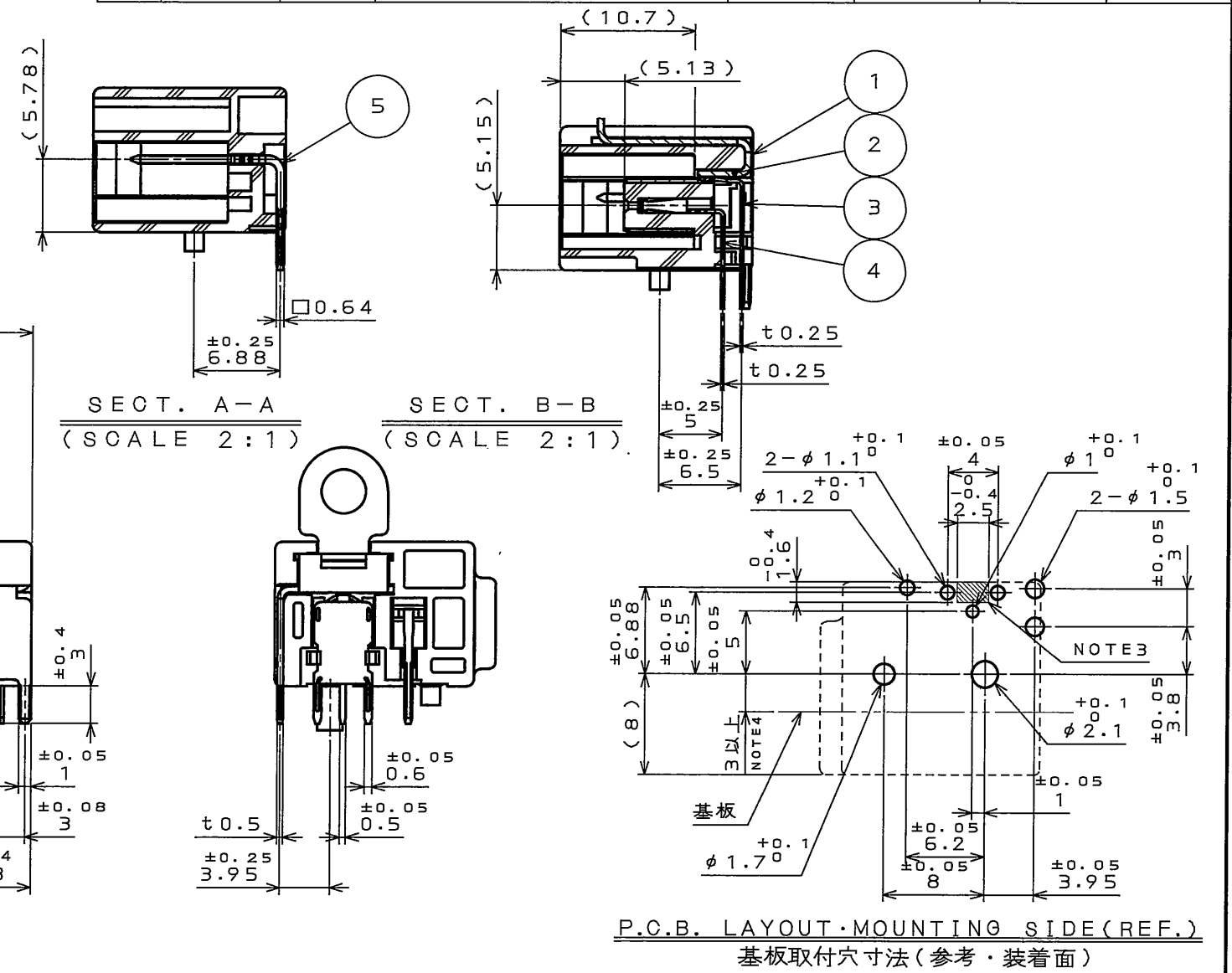
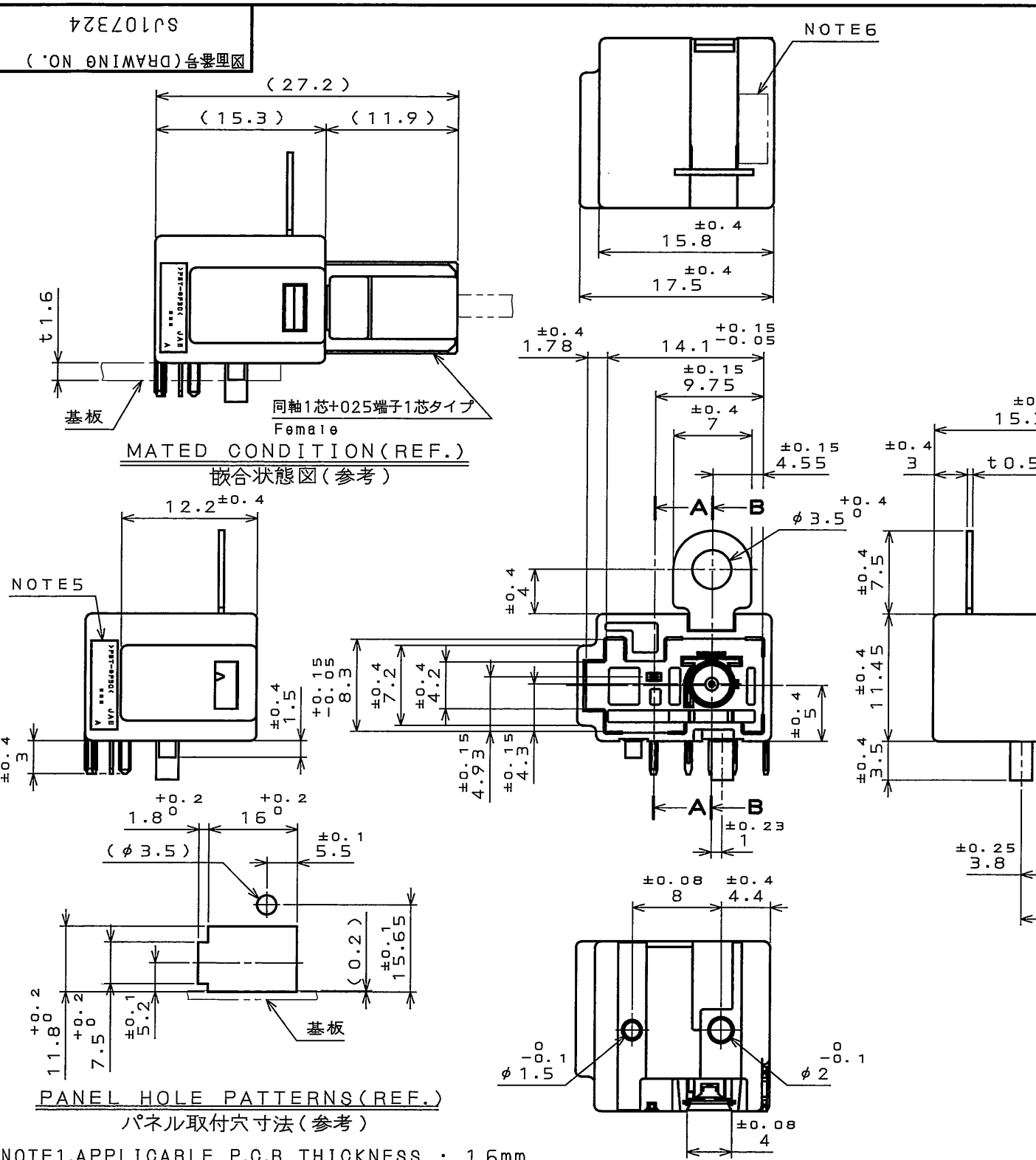


版数 REV.	年月日 DATE	DCN NO.	変更内容 DESCRIPTION	製図 DR.	担当 CHK.	査閲 APPD.	承認 APPD.



5	025 TERMINAL	1	COPPER ALLOY	TIN PLATING	
4	INNER TERMINAL	1	COPPER ALLOY	SELECTIVE GOLD PLATING SELECTIVE TIN PLATING	
3	OUTER TERMINAL	1	COPPER ALLOY	TIN PLATING	
2	BRACKET	1	COPPER ALLOY	TIN PLATING	
1	HOUSING	1	GF PBT	(COLOR: LIGHT GRAY)	
符号 NO.	名 称 DESCRIPTION	個 数 QTY.	材 料 MATERIAL	仕 上 FINISH	備 考 REMARKS
仕様書 (SPECIFICATION) JACS-20084		第1版 (ORIGINAL DATE) 10.May.2007		尺 寸 (SCALE) 2:1	シ リ ー ス (SERIES) CE2
一般公差 (GENERAL TOLERANCE)		製 図 DR.		名 称 (TITLE) CE2S111C02	
寸 法 (DIMENSION)		担 当 CHK.	H.MIZUSHINA		
角 度 (ANGLES)		査 閲 APPD.	T.MIYASHITA		
. ±0.8		承認 APPD.	G. Sugi		
.X ±0.4				質量 (MASS)	
.XX ±0.1					
.XXX ±					

注1. 適合基板厚 : 1.6mm
 2. 溶着用レグは基板裏側から基板との浮きが無いよう確実に溶着し固定すること。
 3. パターン禁止区域 (コネクタ実装面)
 4. レグ溶着時は3mm以上であること。
 5. 図示の位置に社標、金型マーク、材料名の表示を行う。
 6. 図示の位置に組立ロット の表示を行う。

DOF-0-212F(05.08)