

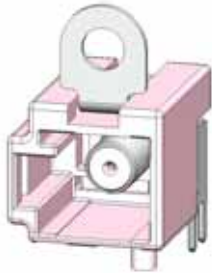
NEW



デジタルラジオ用小型同軸コネクタ C E 2 シリーズ (5 0 Ω)

CONNECTOR
MB-0258-1
2013/04

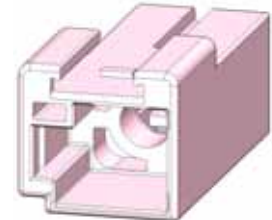
R o H S 対応品



基板コネクタ



ケーブルコネクタ



中継コネクタ

車載アンテナ用同軸コネクタ C E 2 シリーズ (7 5 Ω) にデジタルラジオ用 (5 0 Ω) コネクタを追加開発致しました。

デジタルラジオは、主として欧米で使われますが、その他用途として地上デジタル放送用にも使用出来ます。今回の開発極数は、同軸 1 極、2 極、及び同軸 1 極 + 電源用端子 1 極の 3 種類です。

従来の C E 2 コネクタと同等な性能を持ち、端子引っ張り強度やノイズタフネス性向上など十分なニーズを満足する製品に仕上げております。

特 長

- 適用周波数は、1 . 5 G H z 以下。
- 小型タイプで 3 種類の極数を開発。パネルとのネジ止め用に基板タイプは、ブラケットを取付けています。(同軸 2 極タイプは無し)
- 芯線部全周を覆う外部端子形状によりノイズタフネス性を向上しております。
- 車載用コネクタとしての要求性能を満足します。

一 般 仕 様

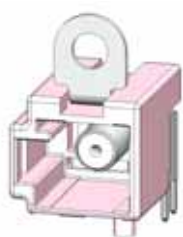
- | | |
|--------------------------------------|--|
| ■極数：同軸 1 極、2 極、
同軸 1 極 + 電源端子 1 極 | 挿入損失：1 . 0 d B 以下 |
| ■適用周波数：D C ~ 1 . 5 G H z | ■耐電圧：A C 1 0 0 0 V r.m.s. (1 分間) |
| ■特性インピーダンス：5 0 | ■絶縁抵抗：1 0 0 M Ω 以上 |
| ■V S W R：1 . 8 以下 | ■適用ケーブル：1 . 5 D S - Q E H V、
又は、1 . 5 D - 2 V 相当同軸線 |

品名構成(コネクタ、ハウジング)

C	E	2	*	*	*	*	*	*	*
シリーズ名									モディファイ 00 ~
コネクタ、ハウジング形態									
A:ハウジング									C:75Ω
G:中継ハウジング									D:50Ω
S:基板コネクタ									Z:その他
									嵌合キーモディファイ 1 ~
			同軸端子 1:1極 2:2極						
						電源端子 0:無し 1:1極			

コネクタ構成

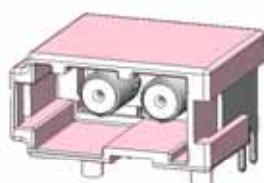
基板コネクタ



CE2S102D02



CE2S112D01



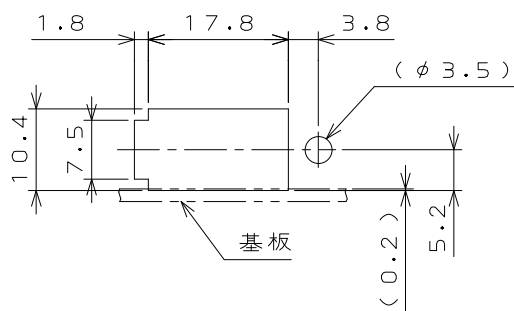
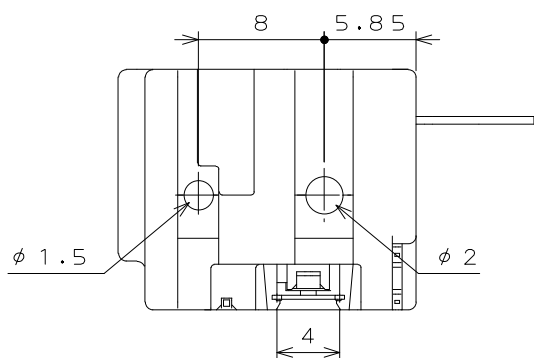
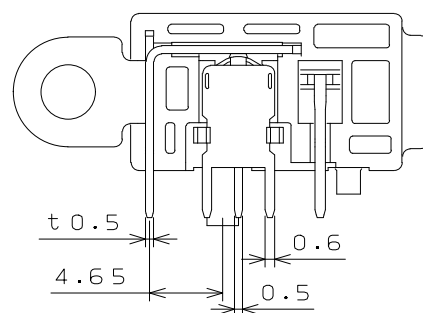
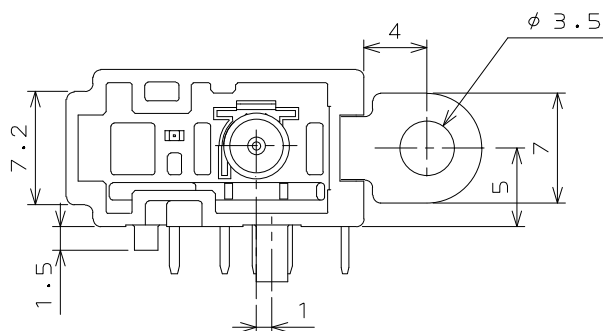
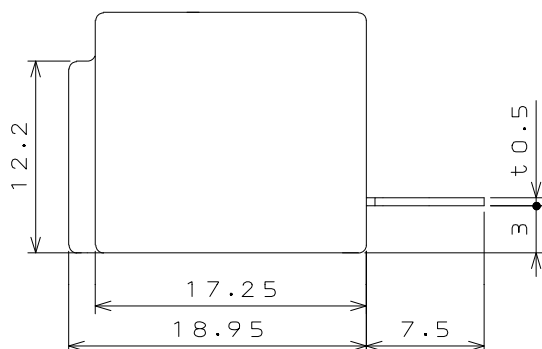
CE2S202DM3

ケーブルコネクタ
(同軸1、電源1)ハウジング
CE2A112Z00スリーブ
CE2Z22HC01同軸端子
CE2A001D01電源端子
CE2C28HC01中継コネクタ
(同軸1)中継ハウジング
CE2G102Z00同軸端子
CE2G001D01スリーブ
CE2Z22HC01

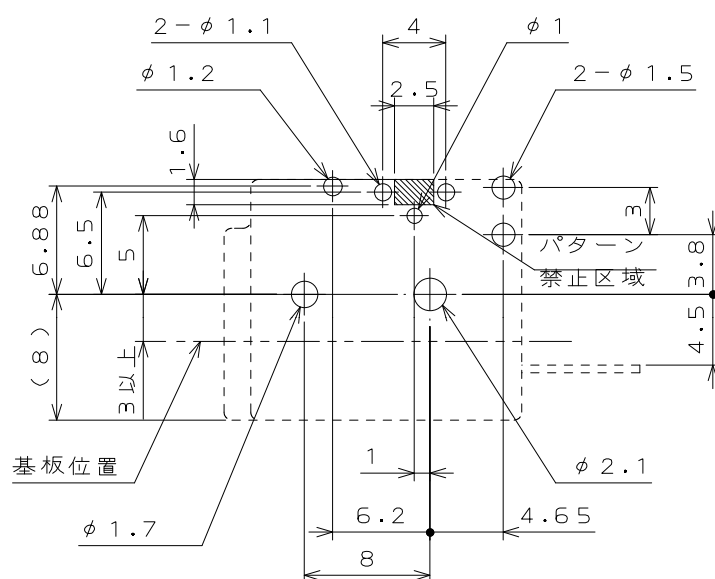
基板コネクタ

CE2S112D01 (同軸1極、電源1極、ブラケット横向き)

構成部品	材料 / 仕上
ハウジング	30%GF PBT(色:サクラ)
インナー端子 (同軸)	銅合金 / 接触部: Ni上金めっき 半田付け部: Ni上錫めっき
アウター端子 (同軸)	銅合金 / 錫めっき
電源端子	銅合金 / 錫めっき
ブラケット	銅合金 / 錫めっき



PANEL HOLE PATTERNS(REF.)
パネル取付穴寸法(参考)

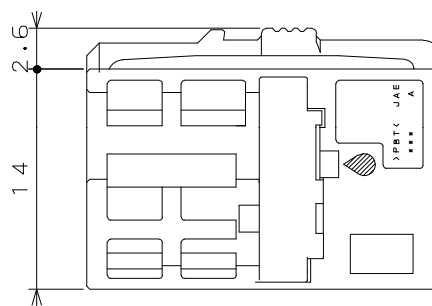
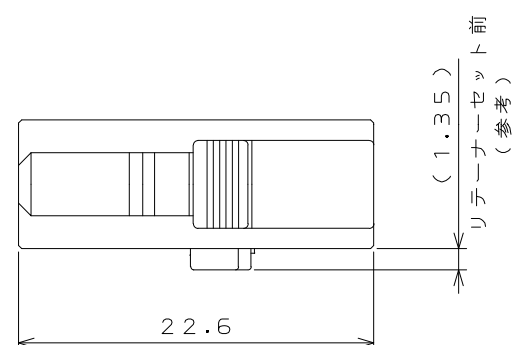
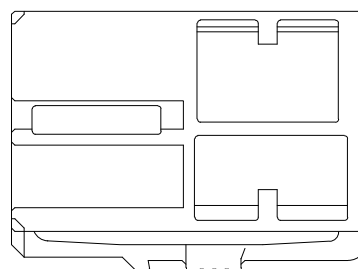
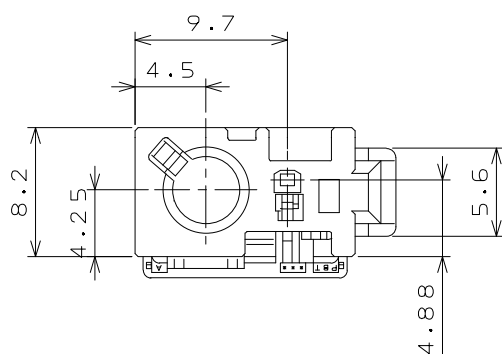


P.C.B. LAYOUT・MOUNTING SIDE(REF.)
基板取付穴寸法(参考・装着面)

ハウジング

CE2A112Z00 (同軸1極、電源1極)

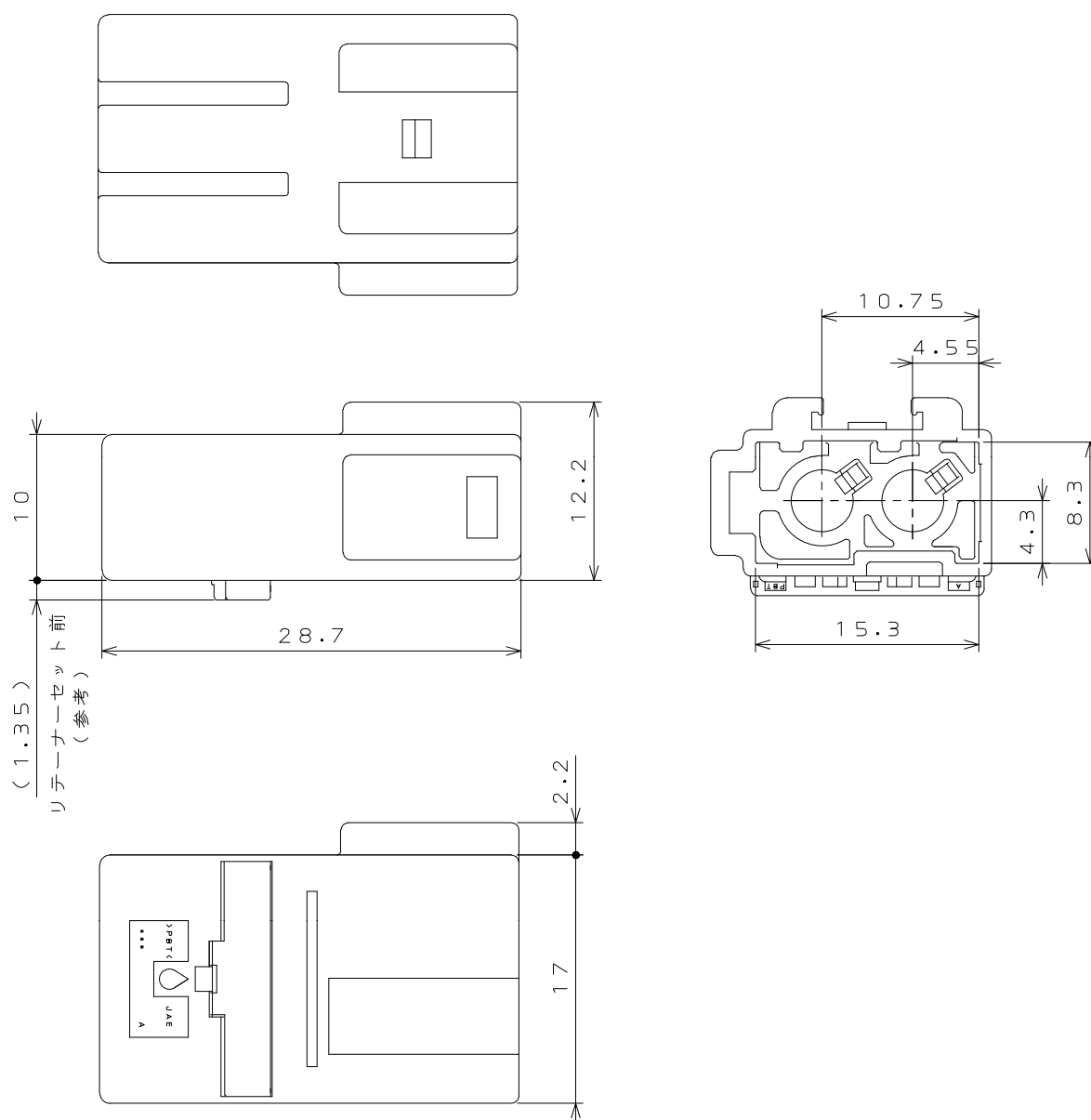
構成部品	材料/仕上
ハウジング	PBT(色:サクラ)
リテーナ	PBT(色:グレー)



中継ハウジング

CE2G202Z00 (同軸2極)

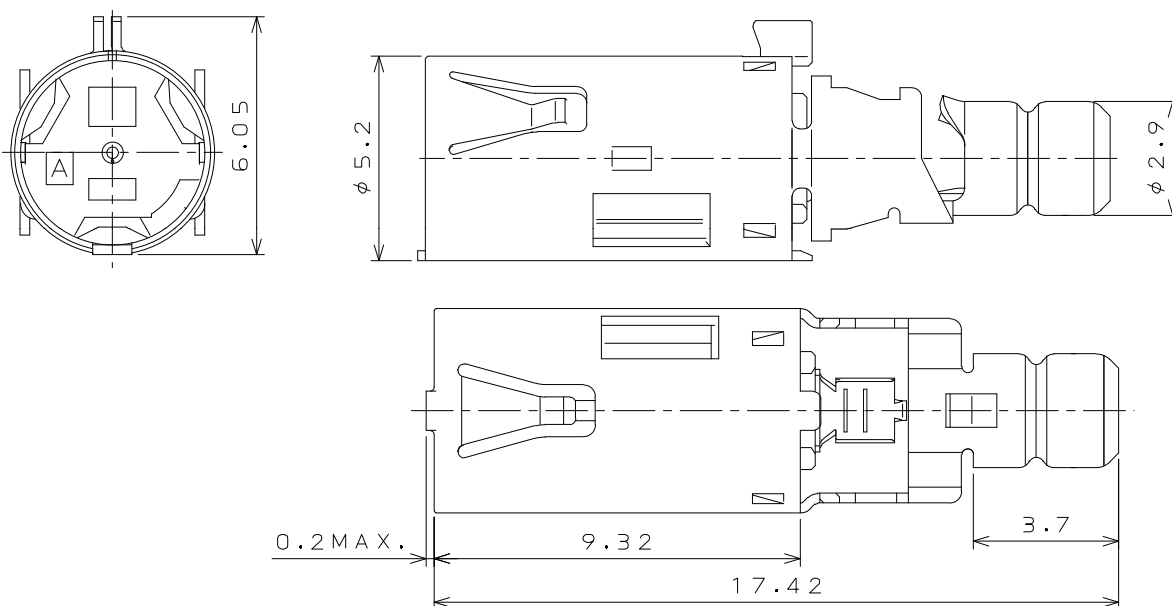
構成部品	材料 / 仕上
ハウジング	PBT (色: サクラ)
リテーナ	PBT (色: グレー)



端子

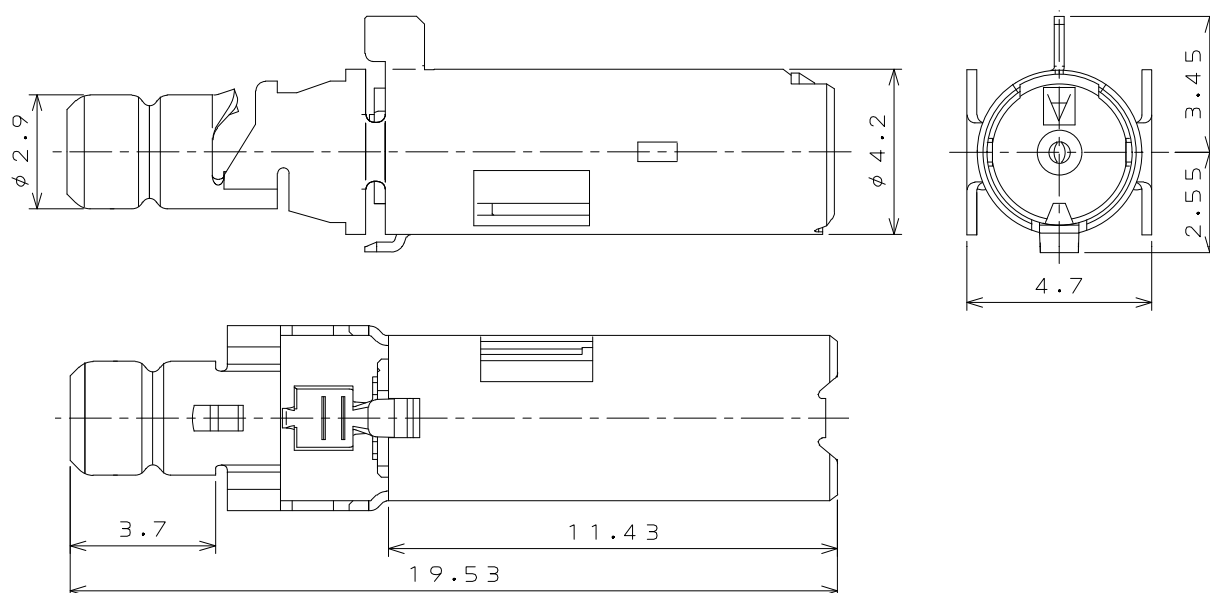
CE2A001D01 同軸端子(ケーブル用)

構成部品	材料/仕上
インナーハウジング	30%GF SPS (色:ライトブルー)
インナー端子	銅合金 / 接触部: Ni上金めっき、結線部: Ni上リフロー錫めっき
アウター端子	銅合金 / 錫めっき



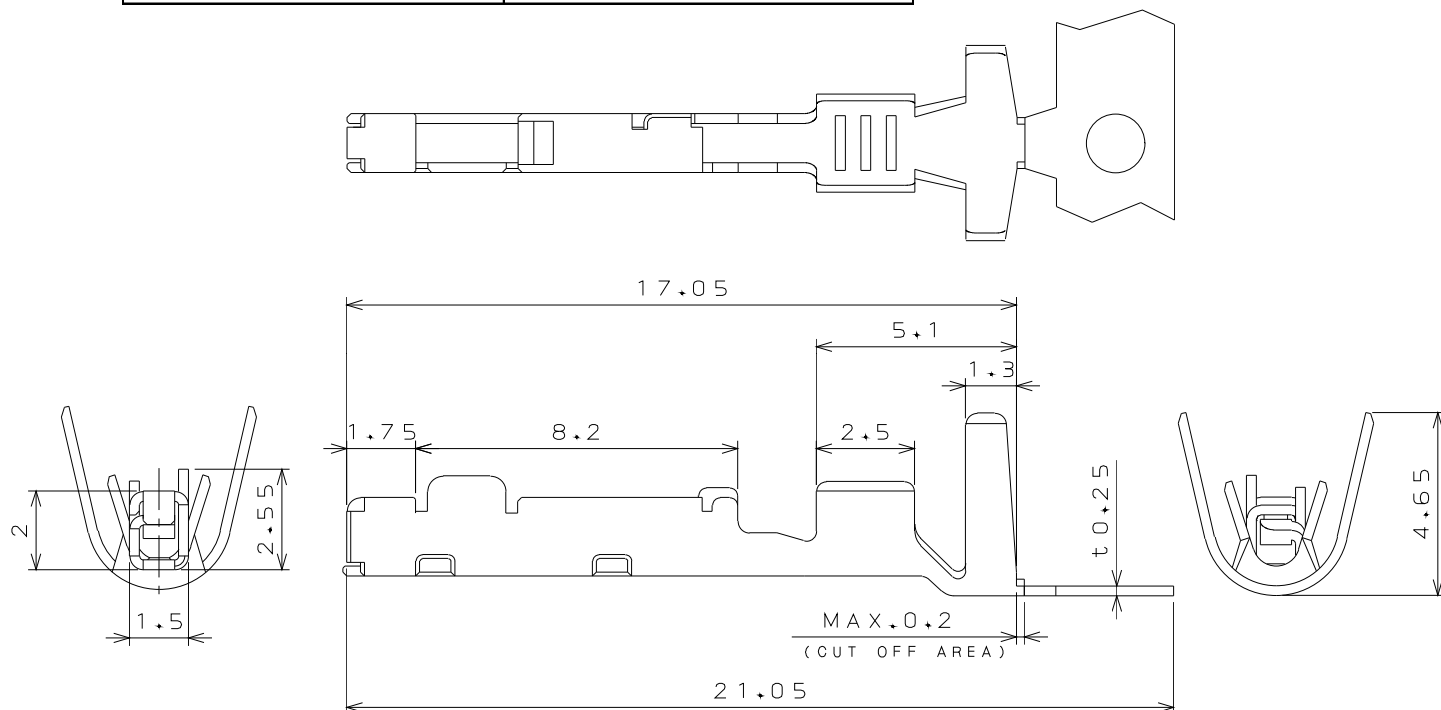
CE2G001D01 同軸端子(中継用)

構成部品	材料/仕上
インナーハウジング	30%GF SPS (色:ライトブルー)
インナー端子	銅合金 / 接触部: Ni上金めっき、結線部: Ni上リフロー錫めっき
アウター端子	銅合金 / 錫めっき



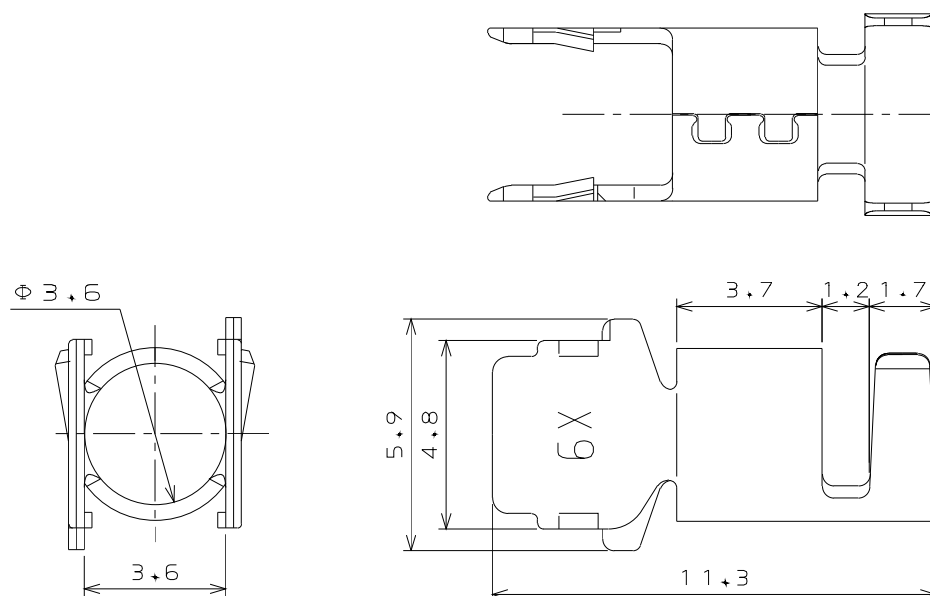
CE2C28HC01 電源端子(ケーブル用)

構成部品	材料 / 仕上
電源端子	銅合金 / 錫めっき



CE2Z22HC01 (スリーブ)

構成部品	材料 / 仕上
スリーブ	銅合金 / 錫めっき



製品一覧

コネクタ形態	品名	図面番号	特長
基板コネクタ	CE2S102D02	SJ111024	同軸1極、ブラケット上向き
	CE2S112D01	SJ111025	同軸1極、電源1極、ブラケット横向き
	CE2S202DM3	SJ112959	同軸2極、ブラケット無し
ハウジング	CE2A102Z00	SJ111022	同軸1極
	CE2A112Z00	SJ111023	同軸1極、電源1極
	CE2A202Z00	SJ112958	同軸2極
中継 ハウジング	CE2G102Z00	SJ113866	同軸1極
	CE2G202Z00	SJ112960	同軸2極
端子	CE2A001D01	SJ111021	同軸端子(ケーブル用)
	CE2G001D01	SJ112285	同軸端子(中継用)
	CE2Z22HC01	SJ107216	スリーブ(同軸端子用)、2200本/リール
	CE2C28HC01	SJ107335	電源端子(ケーブル用)、2800本/リール

圧着工具一覧

端子名	適用ケーブル	半自動圧着アプリケーション
CE2A001D01 同軸端子(ケーブル用)	1.5DS - QEHV	350 - CE2F3 - 2C
CE2G001D01 同軸端子(中継用)	1.5DS - QEHV	350 - CE2M3 - 2C
CE2Z22HC01 (スリーブ)	1.5DS - QEHV	HC - CE2F - 2C (CE2A001D01用) HC - CE2M - 2C (CE2G001D01用)
CE2C28HC01 電源端子(ケーブル用)	HAV 0.5sq	3502 - CE2D - 2

その他

製品仕様書

JACS - 20111

取扱い説明書

J AHL - 20084 - 5

ご注意

電気用品安全法の適合品をお求めの場合は、電気用品安全法で定める基準を満たした認証品をお選びください。認証品については弊社窓口までお問い合わせください。

ご注文に際してのお願い

本カタログに記載の仕様は、参考値です。製品及び仕様は、改良のため予告無く変更する場合があります。本製品のご使用のご検討及びご注文に際しては、予め弊社販売窓口までお問い合わせのうえ、「納入仕様書」の取交わりをお願いします。

お客様指定及び産業分野固有の品質保証プログラムの有る場合や、用途・使用方法・仕様等の詳細についても、必ず事前に弊社販売窓口までご相談下さるようお願い申し上げます。

お客様におかれましては、保護回路や冗長回路等を設けて機器の安全を図られると共に、弊社製品の適合性について十分にご確認をお願いします。

 **日本航空電子工業株式会社**

プロダクトマーケティング本部

〒153-8539 東京都目黒区青葉台 3-1-19 (青葉台ビル)

TEL : 03-3780-2882 FAX : 03-3780-2946

改良の為、予告なく形状・仕様等変更することがあります。ご検討の際はお問合せ下さい。