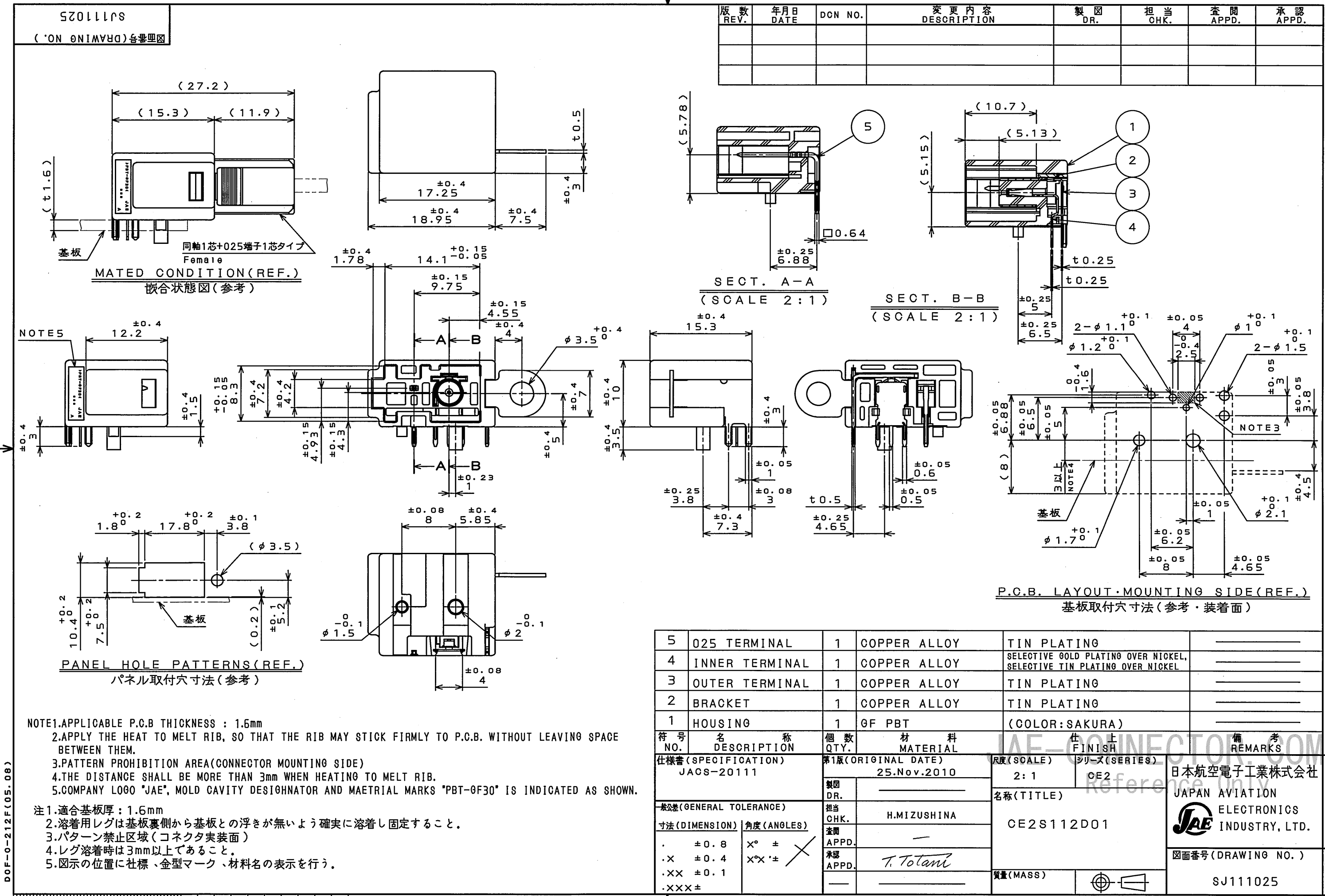


DOF-0-212F(05.08)



- NOTE1.APPLICABLE P.C.B THICKNESS : 1.6mm
2.APPLY THE HEAT TO MELT RIB, SO THAT THE RIB MAY STICK FIRMLY TO P.C.B. WITHOUT LEAVING SPACE BETWEEN THEM.
3.PATTERN PROHIBITION AREA(CONNECTOR MOUNTING SIDE)
4.THE DISTANCE SHALL BE MORE THAN 3mm WHEN HEATING TO MELT RIB.
5.COMPANY LOGO "JAE", MOLD CAVITY DESIGNNATOR AND MAETRIAL MARKS "PBT-0F30" IS INDICATED AS SHOWN.
- 注1.適合基板厚: 1.6mm
2.溶着用レグは基板裏側から基板との浮きが無いよう確実に溶着し固定すること。
3.パターン禁止区域(コネクタ実装面)
4.レグ溶着時は3mm以上であること。
5.図示の位置に社標、金型マーク、材料名の表示を行う。

5	025 TERMINAL	1	COPPER ALLOY	TIN PLATING	
4	INNER TERMINAL	1	COPPER ALLOY	SELECTIVE GOLD PLATING OVER NICKEL, SELECTIVE TIN PLATING OVER NICKEL	
3	OUTER TERMINAL	1	COPPER ALLOY	TIN PLATING	
2	BRACKET	1	COPPER ALLOY	TIN PLATING	
1	HOUSING	1	0F PBT	(COLOR:SAKURA)	
符号 NO.	名称 DESCRIPTION	個数 QTY.	材料 MATERIAL	仕上 FINISH	備考 REMARKS
仕様書(SPECIFICATION) JACS-20111		第1版(ORIGINAL DATE) 25.Nov.2010		尺度(SCALE) 2: 1	シリーズ(SERIES) CE2
公差(GENERAL TOLERANCE)		製図 DR.		名称(TITLE) CE2S112D01	
寸法(DIMENSION)		担当 CHK.	H.MIZUSHINA		
角度(ANGLES)		査閲 APPD.			
. ±0.8 .X ±0.4 .XX ±0.1 .XXX ±		承認 APPD.	T. Totani		
				質量(MASS)	
日本航空電子工業株式会社 JAPAN AVIATION ELECTRONICS INDUSTRY, LTD. 図面番号(DRAWING NO.) SJ111025					版数 (REV.) 1