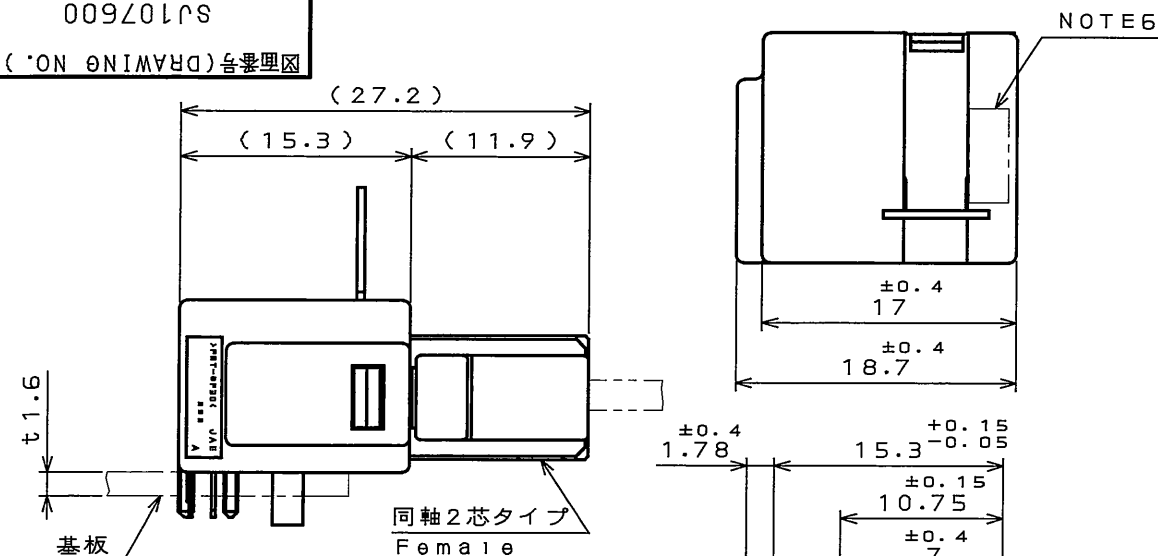
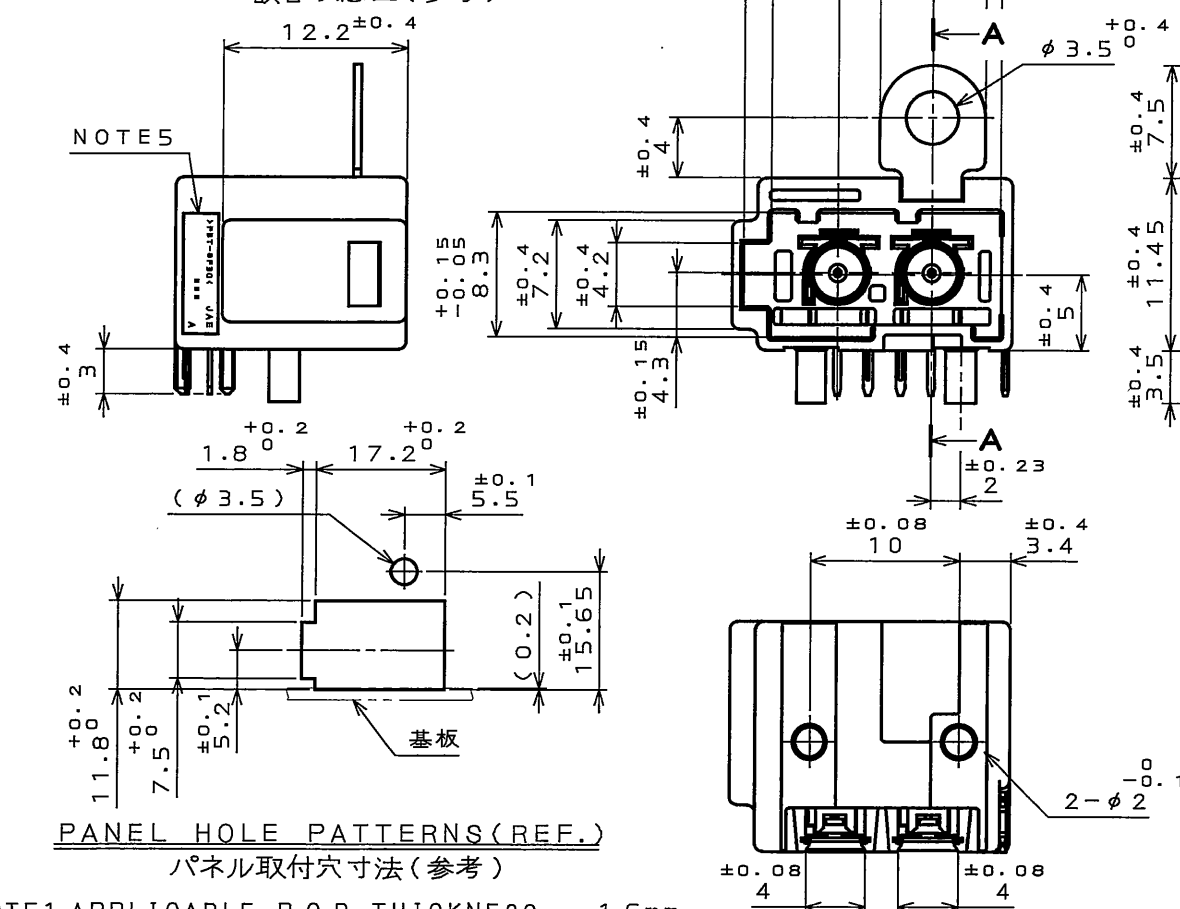


0097019S  
S J 107600  
圖面番號 (DRAWING NO.)

版 数 REV.	年月日 DATE	DCN NO.	変 更 内 容 DESCRIPTION	製 図 DR.	担 当 CHK.	査 閲 APPD.	承 認 APPD.



MATED CONDITION(REF.)  
嵌合状態図(参考)



PANEL HOLE PATTERNS(REF.)  
パネル取付穴寸法(参考)

NOTE1.APPLICABLE P.C.B THICKNESS : 1.6mm

2.APPLY THE HEAT TO MELT RIB, SO THAT THE RIB MAY STICK FIRMLY TO P.C.B.  
WITHOUT LEAVING SPACE BETWEEN THEM.

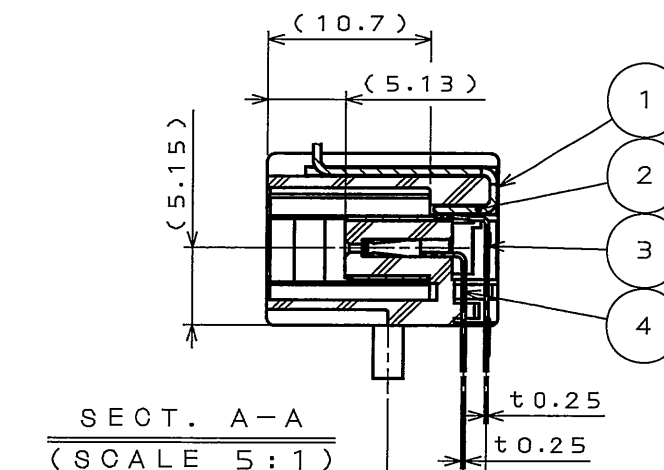
3.PATTERN PROHIBITION AREA(CONNECTOR MOUNTING SIDE)

4.THE DISTANCE SHALL BE MORE THAN 3mm WHEN HEATING TO MELT RIB.

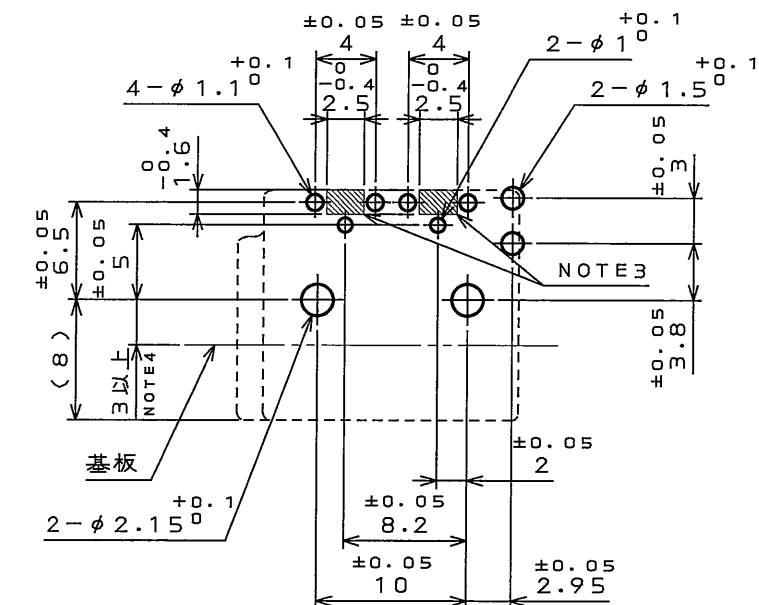
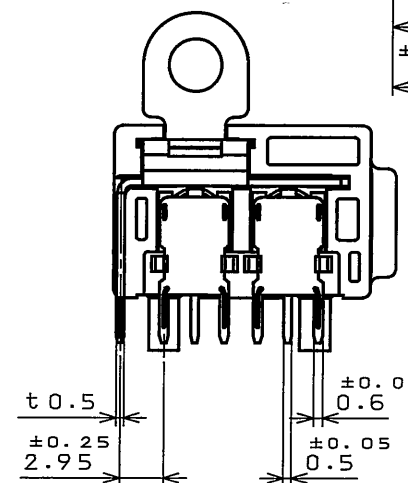
5.COMPANY LOGO "JAE",MOLD CAVITY DESIGNNATOR AND MAETRIAL MARKS "PBT-GF30"  
IS INDICATED AS SHOWN.

6.THE ASSEMBLY LOT NO. IS INDICATED AS SHOWN.


注1.適合基板厚：1.6mm  
2.溶着用レグは基板裏側から基板との浮きが無いよう確実に溶着し固定すること。  
3.パターン禁止区域（コネクタ実装面）  
4.レグ溶着時は3mm以上であること。  
5.図示の位置に社標、金型マーク、材料名の表示を行う。  
6.図示の位置に組立ロットの表示を行う。



SECT. A-A  
(SCALE 5:1)



P.C.B. LAYOUT・MOUNTING SIDE(REF.)  
基板取付穴寸法(参考・装着面)

4	INNER TERMINAL	2	COPPER ALLOY	SELECTIVE GOLD PLATING SELECTIVE TIN PLATING	_____
3	OUTER TERMINAL	2	COPPER ALLOY	TIN PLATING	_____
2	BRACKET	1	COPPER ALLOY	TIN PLATING	_____
1	HOUSING	1	GF PBT	(COLOR: LIGHT GRAY)	_____
符号 NO.	名称 DESCRIPTION	个数 QTY.	材料 MATERIAL	仕上 FINISH	備考 REMARKS
仕様書 (SPECIFICATION) JACS-20084		第1版 (ORIGINAL DATE) 10.May.2007		尺度 (SCALE) 2:1	シリーズ (SERIES) OE2
一般公差 (GENERAL TOLERANCE)		製図 DR.		 日本航空電子工業株式会社 JAPAN AVIATION ELECTRONICS INDUSTRY, LTD.	
寸法 (DIMENSION)		担当 CHK.			
角度 (ANGLES)		承認 APPD.			
. ±0.8 .X ±0.4 .XX ±0.1 .XXX ±		X° ± X°X' ±			
.XXX ± .XXXX ±		図面番号 (DRAWING NO.) SJ107600		質量 (MASS)	

JAE CONNECTOR DIV. PROPRIETARY.  
COPYRIGHT (C) 2007, JAPAN AVIATION ELECTRONICS INDUSTRY, LTD.

**20F-0-212F(05.08)**