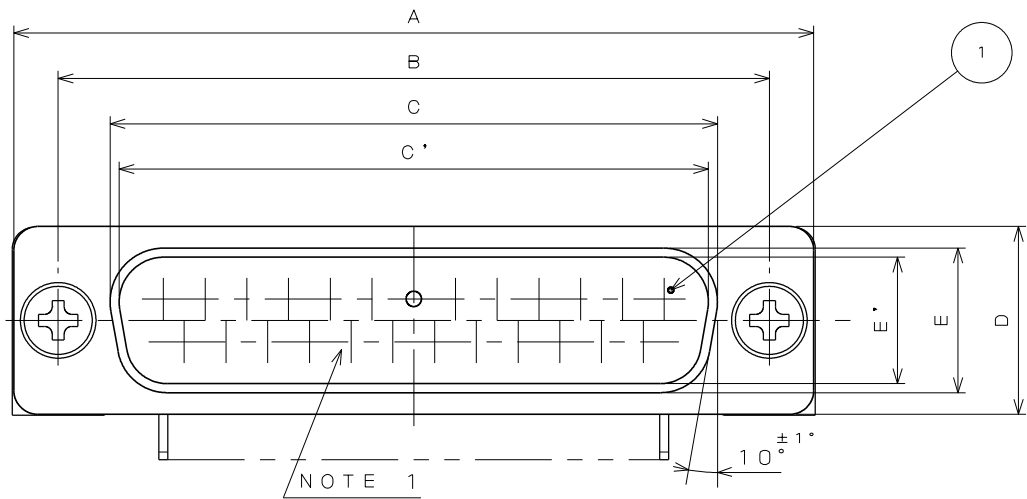
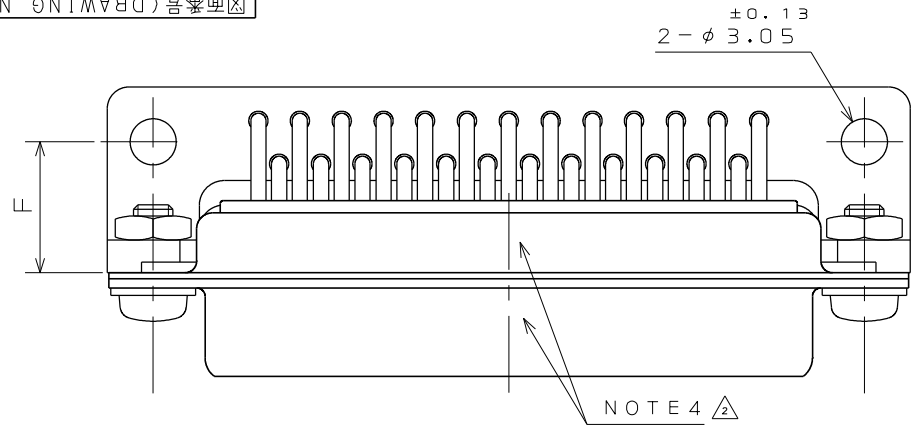


1Z0E01PS  
( 'ON 0N1M4HD ) 台表里図



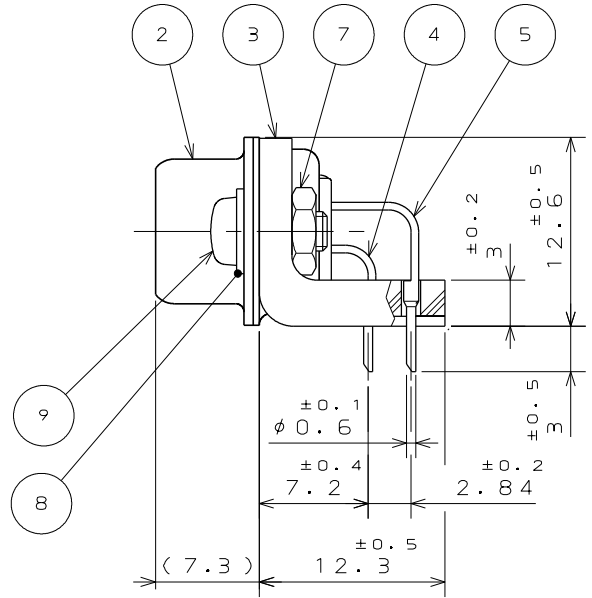
DESIGNATION  
命名法

SERIES  
シリーズ  
SHELL SIZE  
シェルサイズ

版 数 REV.	年月日 DATE	DCN NO.	変 更 内 容 DESCRIPTION	製 図 DR.	担 当 CHK.	査 閲 APPD.	承 認 APPD.
2	13.Oct.2005	058374	REVISED NOTE4		Y.TAKAGI	A.TAGO	Y.KUBOTA
3	16.May.2008	065705	CORRECT AN ERROR		Y.TAKAGI	O.TAKAGI	Y.OTSUKA
4	4.Feb.2019	028325	CHANGED DIMENSION		O.TAKAGI		T.MIYASHITA

D※-※A-NR  
MODIFICATION CODE  
特殊記号  
CONTACT TYPE (S: SOCKET, P: PIN)  
コンタクト区分  
CONTACT ARRANGEMENT  
コンタクト配列

VIEW OF DA, DB, DC, DE SIZES  
DA、DB、DC、DEの場合



VIEW OF DD SIZE  
DDの場合

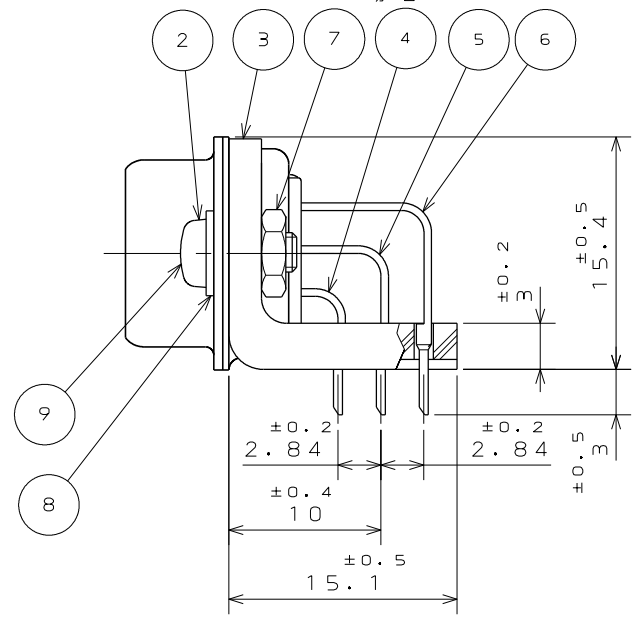


TABLE 1

PART NUMBER	DIMENSION IN MILLIMETERS								NUMBER OF CONTACTS コンタクト本数		
	±0.5 A	±0.13 B	±0.25 C	±0.25 C'	±0.25 D	±0.25 E	±0.25 E'	±0.25 F	#1	#2	#3
DE-9PA-NR	31.1	24.99	—	16.90	12.6	—	8.34	8.64	4	5	—
DE-9SA-NR	31.1	24.99	16.26	—	12.6	7.82	—	8.64	4	5	—
DA-15PA-NR	39.4	33.32	—	25.24	12.6	—	8.34	8.64	7	8	—
DA-15SA-NR	39.4	33.32	24.59	—	12.6	7.82	—	8.64	7	8	—
DB-25PA-NR	53.1	47.04	—	39.01	12.6	—	8.40	8.64	12	13	—
DB-25SA-NR	53.1	47.04	38.30	—	12.6	7.82	—	8.64	12	13	—
DC-37PA-NR	69.6	63.50	—	55.47	12.6	—	8.40	8.64	18	19	—
DC-37SA-NR	69.6	63.50	54.76	—	12.6	7.82	—	8.64	18	19	—
DD-50PA-NR	67.2	61.11	—	52.86	15.4	—	11.16	10.03	17	16	17
DD-50SA-NR	67.2	61.11	52.34	—	15.4	10.65	—	10.03	17	16	17

- NOTE1. MARK THE COMPANY NAME AND ABBREVIATED PART NUMBER AT THE LOCATION SHOWN IN THE DRAWING.  
2. FOR APPLICABLE P.C.B. DIMENSION, SEE DWG. NO. SJ014290.  
3. THIS DRAWING SHOWS NUMBER OF CONTACTS 25. FOR CONTACT ARRANGEMENT, SEE DWG. NO. SJ010210.  
4. LOT NUMBER AT THE LOCATION SHOWN IN THE DRAWING. MARKING LOCATION IS SHOWN ON THE FRONT SHELL FACE FOR SOCKET SIDE, ON THE REAR SHELL FACE FOR PIN SIDE.

- 注 1. 図示の位置に社名及び、品名略称を表示する。  
2. 本製品の基板取付寸法 SJ014290 を参照のこと。  
3. 本図のコンタクト配列は、25 芯の場合を示す。その他の配列については SJ010210 を参照のこと。  
4. 図示の位置にロット番号を表示する。  
表示位置はソケット側がフロントシェル面、ピン側はリアシェル面に表示されている。

9	PAN HEAD MACHINE SCREW	2	STEEL	HEXAVALENT CHROMIUM FREE CHROMATE (TRIVALENT CHROMATE TREATMENT) ON ELECTROPLATED ZINC	M2.6
8	SPRING WASHER	2	STEEL	HEXAVALENT CHROMIUM FREE CHROMATE (TRIVALENT CHROMATE TREATMENT) ON ELECTROPLATED ZINC	M2.6
7	HEXAGON NUT	2	COPPER ALLOY	HEXAVALENT CHROMIUM FREE CHROMATE (TRIVALENT CHROMATE TREATMENT) ON ELECTROPLATED ZINC	M2.6
6	CONTACT #3	TABLE 1	COPPER ALLOY	GOLD OVER NICKEL PLATING	
5	CONTACT #2	TABLE 1	COPPER ALLOY	GOLD OVER NICKEL PLATING	
4	CONTACT #1	TABLE 1	COPPER ALLOY	GOLD OVER NICKEL PLATING	
3	BRACKET	1	GLASS FILLED PBT	(COLOR: BLACK)	UL94V-0
2	SHELL	2	STEEL	HEXAVALENT CHROMIUM FREE CHROMATE (TRIVALENT CHROMATE TREATMENT) ON ELECTROPLATED ZINC	
1	INSULATOR	2	GLASS FILLED PBT	(COLOR: BLACK)	UL94V-0

符 号 NO.	名 称 DESCRIPTION	個 数 QTY.	材 料 MATERIAL	仕 上 FINISH	備 考 REMARKS
仕様書 (SPECIFICATION) JACS-1045-5		第1版 (ORIGINAL DATE) 31.Mar.2005		尺度 (SCALE) 2:1	シリーズ (SERIES) Dsub
一般公差 (GENERAL TOLERANCE)		製図 DR.		名称 (TITLE) D※-※A-NR	
寸法 (DIMENSION)		担当 CHK.	Y.TAKAGI		
. ±		査閲 APPD.			
. × ±		承認 APPD.	Y.KUBOTA		
. × × ±				質量 (MASS)	
. × × × ±					
					図面番号 (DRAWING NO.) SJ103071