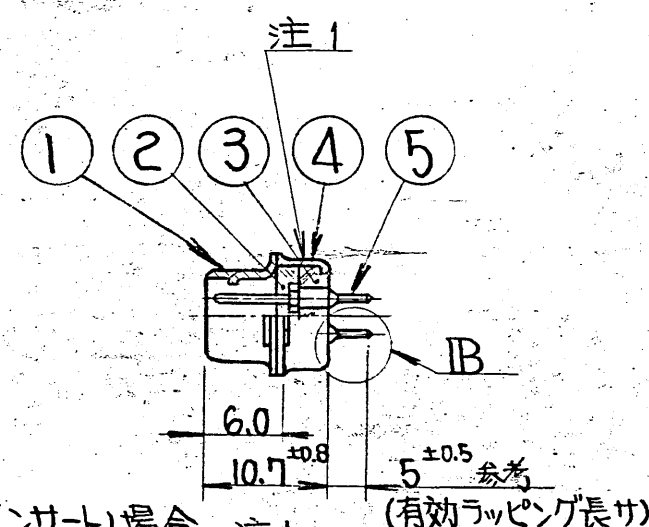
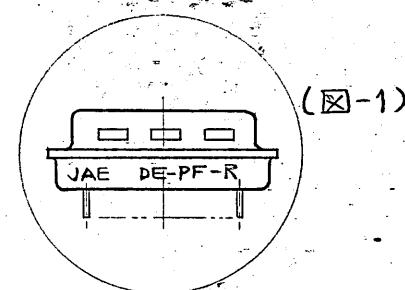
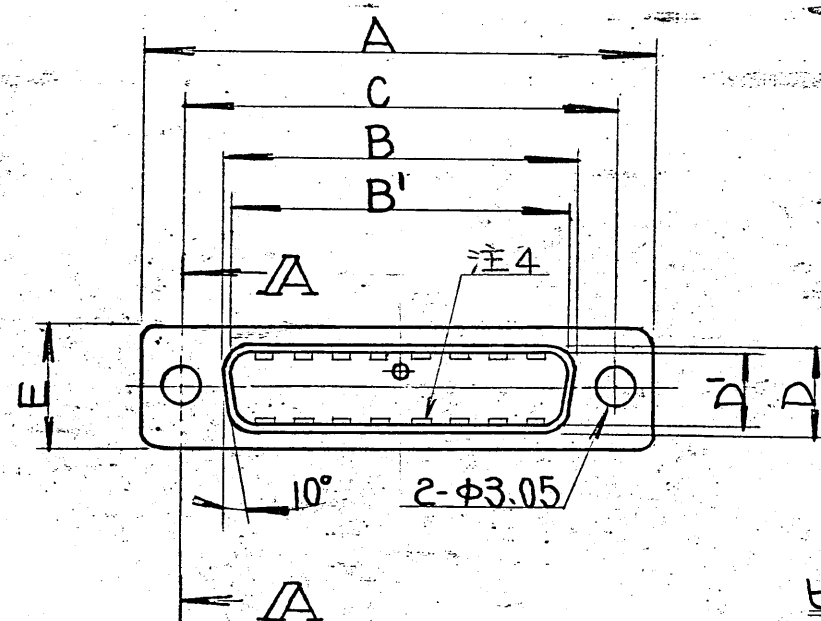


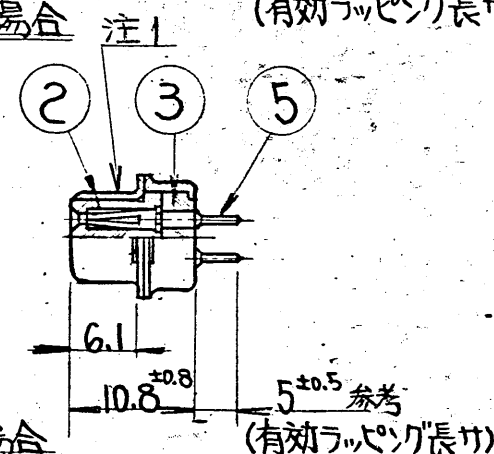
92L810 RS

要図

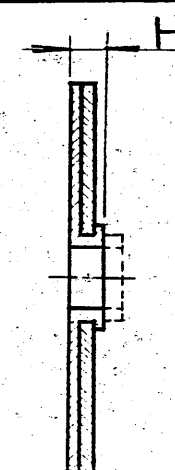
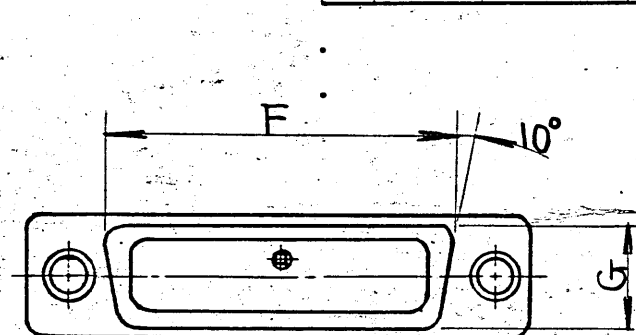
版数	年月日	DCN NO.	CA SYM.	詳	細	製図	担当	査閲	承認



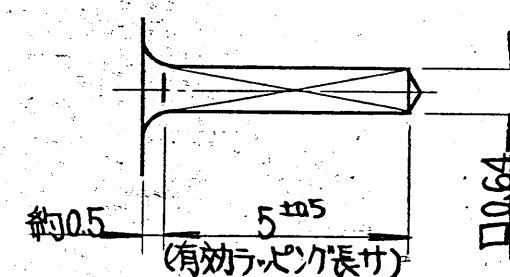
ピンインサートの場合



ソケットインサートの場合



断面 A-A



B部拡大図

命名法

D米-※ PF&amp;SF-R

ラッピングタイプ

コンタクト 性別

インサート配列

シェルサイズ

シリーズ

品名	A <sup>±0.5</sup>	B <sup>±0.25</sup>	B' <sup>±0.25</sup>	C	D <sup>±0.25</sup>	D' <sup>±0.25</sup>	E <sup>±0.5</sup>	F	G	H
DE-9PF-R	30.8	—	16.90	24.99	—	8.34	12.6	19.3	10.7	1.2
DE-9SF-	30.8	16.26	—	24.99	7.82	—	—	19.3	—	—
DA-15PF-	39.1	—	25.24	33.32	—	8.34	—	27.5	—	—
DA-15SF-	39.1	24.59	—	33.32	7.82	—	—	27.5	—	1.2
DB-25PF-	53.0	—	39.01	47.04	—	8.40	—	41.3	—	1.5
DB-25SF-	53.0	38.30	—	47.04	7.82	—	—	41.3	—	1.2
DC-37PF-	69.3	—	55.47	63.50	—	8.40	—	57.7	—	1.5
DC-37SF-	69.3	54.76	—	63.50	7.82	—	12.6	57.7	10.7	1.2
DD-50PF-V	66.9	—	52.86	61.11	—	11.16	15.4	55.3	13.9	1.5
DD-50SF-R	66.9	52.34	—	61.11	10.65	—	15.4	55.3	13.9	1.2

注1. 図示ノ位置ニ“品名”及ビ“社名”ヲ表示スル。

表示ケ所ハソケット側ハフロントシェル面、ピン側ハリヤ-シェル面トスル。

9他ノピン側ハ上記図1ノ品名表示ヲ行ウ。

2. インサート配列ハSJ010210ヲ参照ノコト。

3. パネル取付穴寸法ハSJ013596ヲ参照ノコト。

4. ピン側コネクタニハフロントシェル面ニ“ダボ”カ付イテイル。

特に指定のない限り、鋭い角やかえりは除去すること。  
一般仕上  
一般公差 特に指定がなければ  
CTS-4100による。

一般公差	
寸法	角度
・ ±	×° ± 1°
・ × ±0.4	×° ×' ±
・ ×× ±0.13	偏心量 以内
・ ××× ±	

仕様書

JACS-1045

組立図番

材料

仕上

処理

第1版

59年2月7日

製図

担当

査閲

承認

承認

承認

CA. SYM

尺

度

重量

個数

名称

D米-※PF&amp;SF-R

シリーズ

D Sub

個数

備考

図番

SJ018726

図面区分

SJ018726

SJ018726

SJ018726

日本航空電子工業株式会社

昭島事業所

東京都昭島市中神町

この図面及びこの図面の

関連資料は日本航空電子

工業株式会社の承認がな

い限り製作及び写図を禁

じます