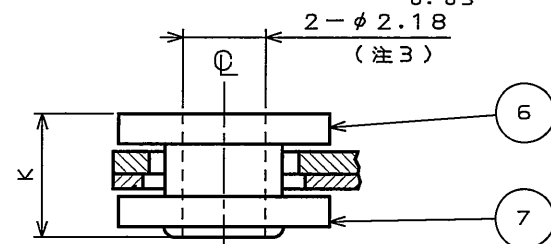
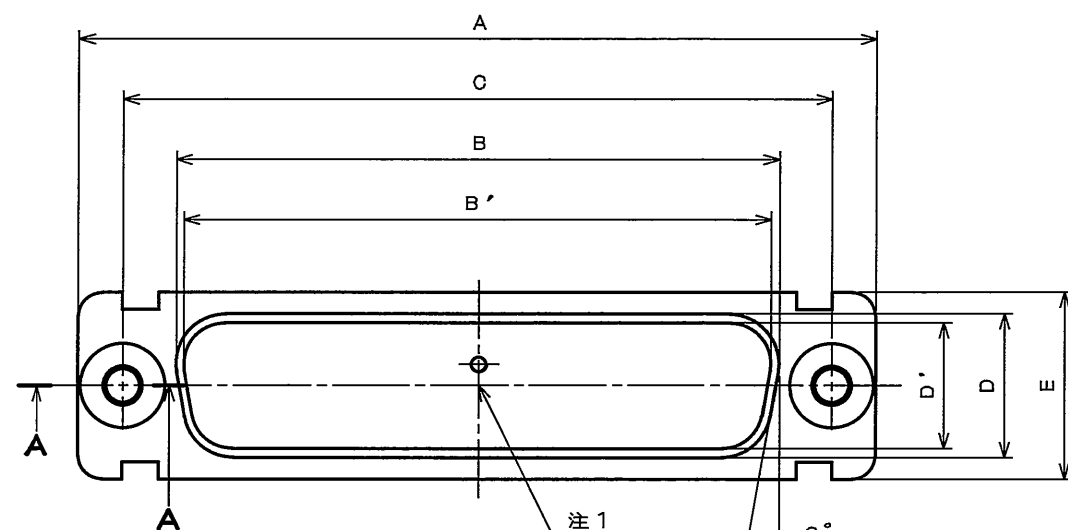


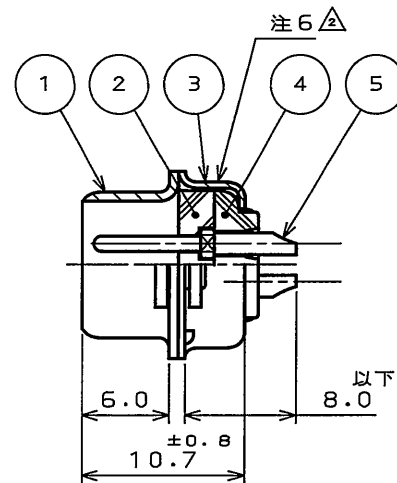
292101RS
(ON 0NIMV8D)台型図

版数 REV.	年月日 DATE	DCN NO.	変更内容 DESCRIPTION	製図 DR.	担当 CHK.	査閲 APPD.	承認 APPD.
2	2005.10.13	058374	注6追加		高木(洋)	7/20	5/21

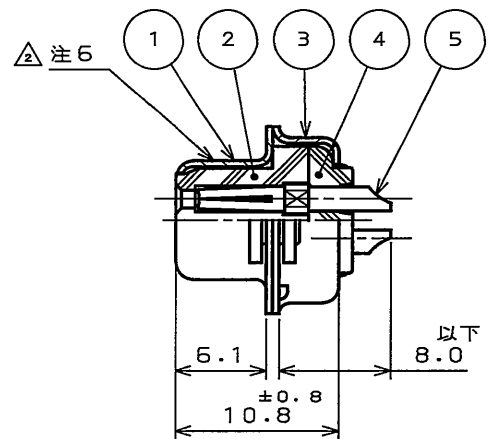


断面 A-A
(尺度 5:1)

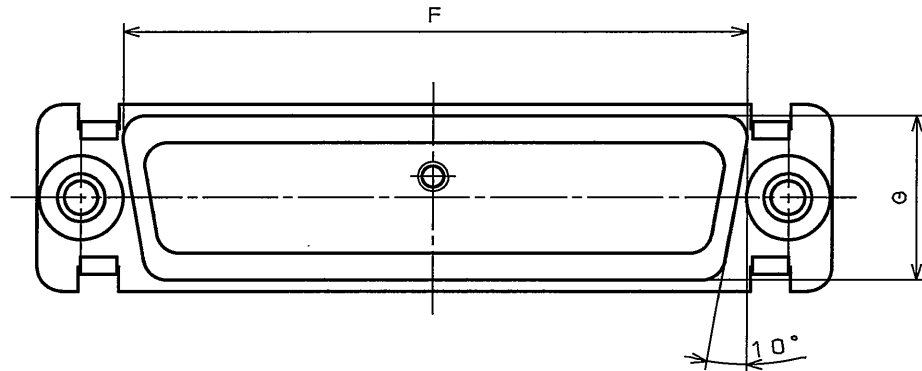
- 注1. 図示の位置に社名及び品名略称を表示する。
2. インサート配列はSJ010210を参照のこと。
3. フローティングワッシャーは中心線に対し、いかなる方向にも0.4移動出来る。
4. 本コネクタ用使用電線はAWG#20以下。
5. パネル取付穴寸法はSJ013596を参照のこと。
△ 6. 図示の位置にロット番号を表示する。



ピンインサートの場合



ソケットインサートの場合



命名法

D※F-※※R
特殊記号
コンタクト区分(P:ピン、S:ソケット)
インサート配列
浮動型シェル
シェルサイズ
シリーズ

表-1

品名	±0.5 A	±0.25 B	±0.25 B'	C	±0.25 D	±0.25 D'	±0.5 E	F	G	±0.25 K	コンタクト 数
DEF-9PR	30.8		16.90	24.99		8.34	12.6	19.3	10.7	3.05	9
DEF-9SR	30.8	16.26		24.99	7.82		12.6	19.3	10.7	3.05	
DAF-15PR	39.1		25.24	33.32		8.34	12.6	27.5	10.7	3.05	15
DAF-15SR	39.1	24.59		33.32	7.82		12.6	27.5	10.7	3.05	
DBF-25PR	53.0		39.01	47.04		8.40	12.6	41.3	10.7	3.28	25
DBF-25SR	53.0	38.30		47.04	7.82		12.6	41.3	10.7	3.05	
DOF-37PR	69.3		55.47	63.50		8.40	12.6	57.7	10.7	3.28	37
DOF-37SR	69.3	54.76		63.50	7.82		12.6	57.7	10.7	3.05	
DDF-50PR	66.9		52.86	61.11		11.16	15.4	55.3	13.9	3.28	50
DDF-50SR	66.9	52.34		61.11	10.65		15.4	55.3	13.9	3.05	

7	ワッシャー	2	ステンレス鋼		
6	リベット	2	ステンレス鋼		
5	コンタクト	表-1	銅合金	金めっき	注2
4	リアインシュレータ	1	ガラス入りナイロン	(色相:白色)	
3	リアシェル	1	鋼	亜鉛めっき上3価クロメート処理	
2	フロントインシュレータ	1	ガラス入りナイロン	(色相:白色)	
1	フロントシェル	1	鋼	亜鉛めっき上3価クロメート処理	

仕様書(SPECIFICATION)	第1版(ORIGINAL DATE)	尺度(SCALE)	シリーズ(SERIES)	備考
JACS-1045	2005.6.24	2:1	Dsub	
製造 DR.		名称(TITLE)		
担当 CHK.	高木(洋)			
査閲 APPD.				
承認 APPD.	窪田(好)			
質量(MASS)				
図面番号(DRAWING NO.)				
SJ101767				
版数 (REV.)				
2				