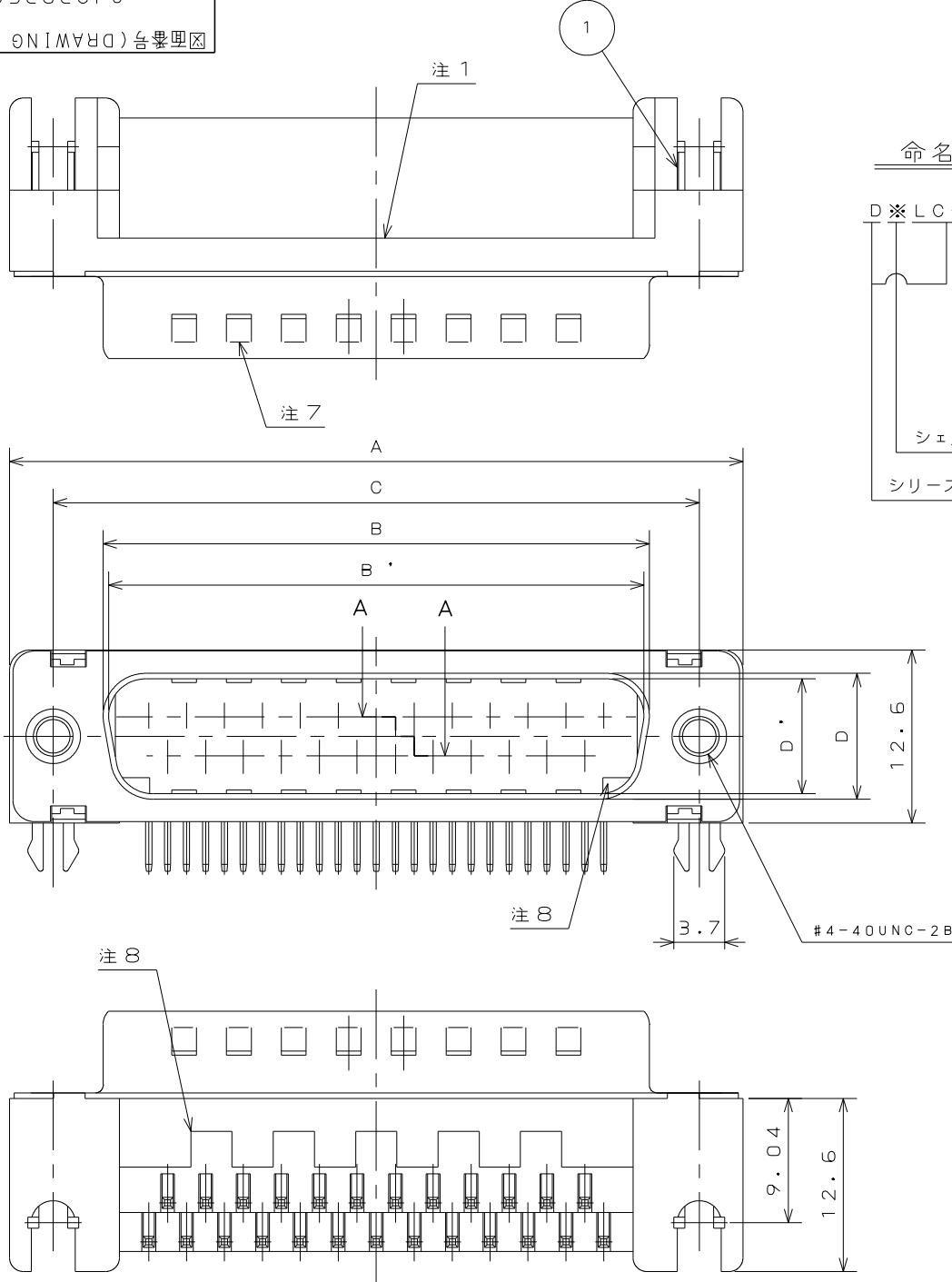


版 数 VER.	年月日 DATE	CN NO.	変 更 内 容 DESCRIPTION	製 図 DR.	担 当 CHK.	査 閲 APPD.	承 認 APPD.
2	2016.9.15	018843	嵌合固定ねじ形状変更		高木（治）	——	宮下



# 命名法

D ※ L C J ※ ※ A F 2 6 L 9 E

錫または錫合金（無鉛）

特殊記号

FCC対策品

P:ピンコンタクト

S:ソケットコンタクト

コンタクト区分

コンタクト配列（芯数：9、15、25、37）

シェルサイズ（E、A、B、C）

シリーズ名

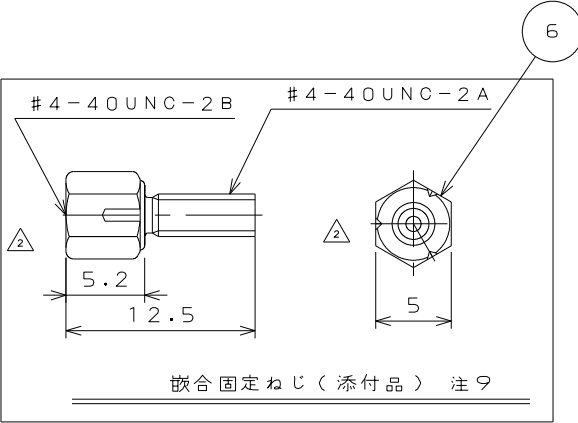
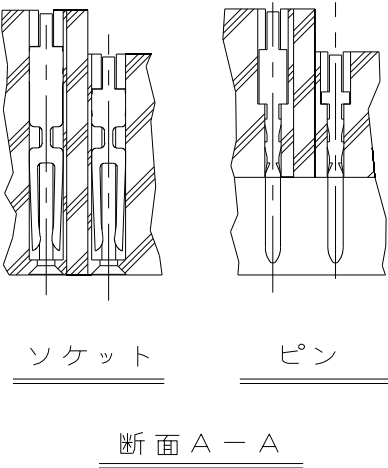
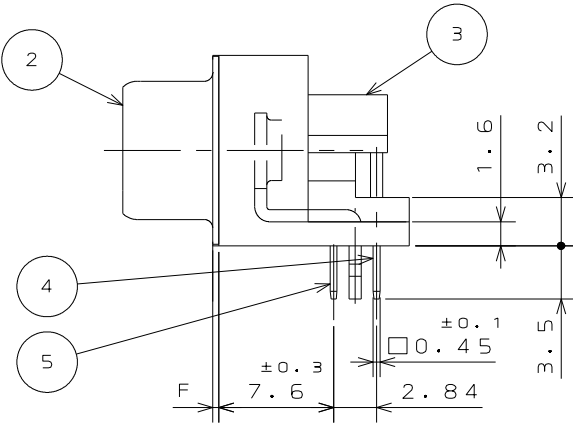


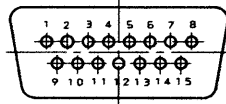
表 - 1

品 名	±1	±0.25	±0.25	±0.13	±0.25	±0.25	±0.1	コンタクト構成	
	A	B	B'	C	D	D'	F	#1	#2
DELC-J9PAF-26L9E	30.8	—	16.90	24.99	—	8.34	0.4	4	5
DELC-J9SAF-26L9E	30.8	16.26	—	24.99	7.82	—	0.4	4	5
DALC-J15PAF-26L9E	39.1	—	25.24	33.32	—	8.34	0.4	7	8
DALC-J15SAF-26L9E	39.1	24.59	—	33.32	7.82	—	0.4	7	8
DBLC-J25PAF-26L9E	53.0	—	39.01	47.04	—	8.40	0.6	12	13
DBLC-J25SAF-26L9E	53.0	38.30	—	47.04	7.82	—	0.4	12	13
DCLC-J37PAF-26L9E	69.3	—	55.47	63.50	—	8.40	0.6	18	19
DCLC-J37SAF-26L9E	69.3	54.76	—	63.50	7.82	—	0.4	18	19

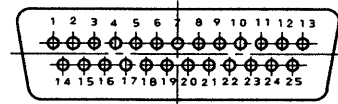
6	嵌合固定ねじ	2	鋼	ニッケルめっき	添付品
5	コンタクト#1	表-1	銅合金	注4	
4	コンタクト#2	表-1	銅合金	注4	
3	インシュレータ	1	合成樹脂	—	UL94 V-0
2	シェル	1	鋼	ニッケルめっき	
1	アースラグ	2	銅合金	錫又は錫合金(無鉛)めっき	
符号 NO.	名 称 DESCRIPTION	個 数 QTY.	材 料 MATERIAL	仕 上 FINISH	備 考 REMARKS
仕様書 (SPECIFICATION) JACS-1045-7		第1版 (ORIGINAL DATE) 2003.3.3		尺 度 (SCALE) 2:1	シリーズ (SERIES) Dsub 日本航空電子工業株式会社 JAPAN AVIATION ELECTRONICS INDUSTRY, LTD.
一般公差 (GENERAL TOLERANCE)		製図 DR.	桜田	名 称 (TITLE)	
寸法 (DIMENSION)		担当 CHK.	高木 (洋)	D※LC-J※AF	図面番号 (DRAWING NO.)
角度 (ANGLES)		査閲 APPD.	—		
単位 (UNIT) : mm		承認 APPD.	窪田 (好)		
. ±0.8				質量 (MASS)	SJ038362
.× ±0.4					
.×× ±0.1					
.××× ±					

版 数 SYM.	年月日 DATE	DCN NO.	変更内容 DESCRIPTION	製 図 DR.	担 当 CHK.	査 閲 APP.	承認 APP.
7	5.Dec.1988	24663	REDRAWN				
8	27.Jan.1998	41373	REDRAWN		Y.NAKATOMI	Y.HAYASHI	H.SAITOU
9	5.Mar.1998	41656	ADD PIN NUMBER		Y.NAKATOMI	<i>Y. Hayashi</i>	<i>H. Saito</i>

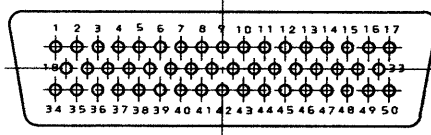
SHELL SIZE A  
NUMBER OF CONTACTS 15



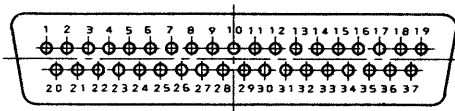
SHELL SIZE B  
NUMBER OF CONTACTS 25



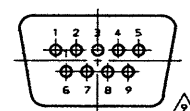
SHELL SIZE D  
NUMBER OF CONTACTS 50



SHELL SIZE C  
NUMBER OF CONTACTS 37



SHELL SIZE E  
NUMBER OF CONTACTS 9



NOTE 1. THESE FIGURES ARE VIEW OF PIN SIDE.  
2. CONTACT ARRANGEMENT ON SOCKET IS OPPOSITE.

注 1. 図はピン側の表面より見たものである。  
2. ソケットの場合は文字及び配列が左右逆になる。

符 号 ITEM	名 称 DESCRIPTION	個 数 Q 'TY	材 料 MATERIAL	仕 上 FINISH	備 考 REMARKS
仕様書(REFERENCE DOCUMENT)	第1版(DATE) 22.Aug.1964	製 図 DR. HAYAKAWA	<div style="text-align: center;"> <b>JAE-CONNECTOR.COM</b>            Reference Only            JAE            JAPAN AVIATION            ELECTRONICS            INDUSTRY, LTD.         </div>		
一般公差(GENERAL TOLERANCE)		担 当 CHK. HAYASHI			
寸法(DIMENSION)	角度(ANGLES)	査 閲 APP. Y.TAKEUCHI			
・ ±	×° ±	承認 APP. Y.NISHINO			
・ × ±	×° × ±		シリーズ(SERIES) Dsub	尺 度(SCALE)	図面番号(DRAWING NO.) SJ010210
・ × × ±					
・ × × × ±					

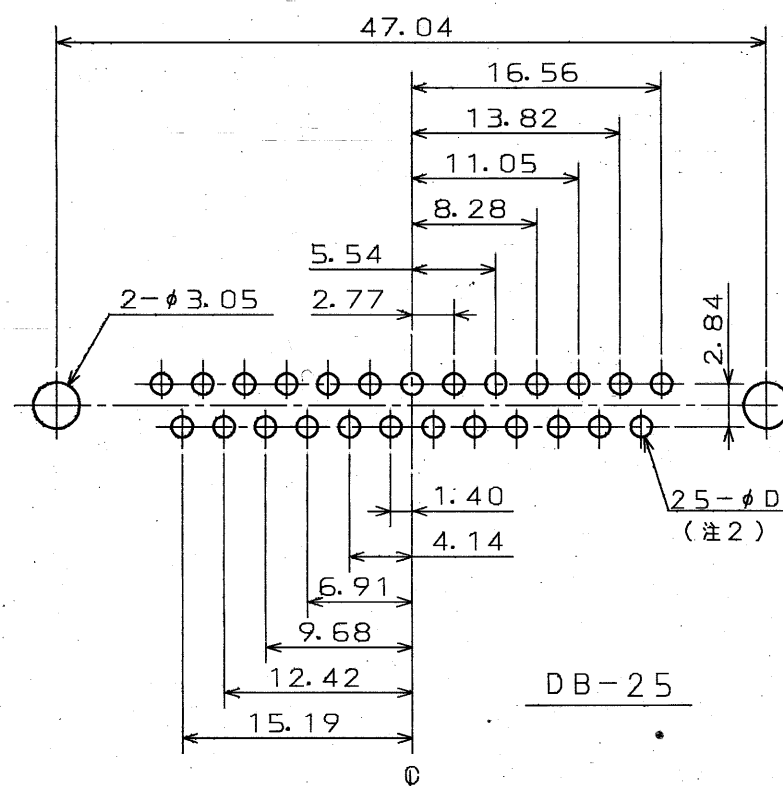
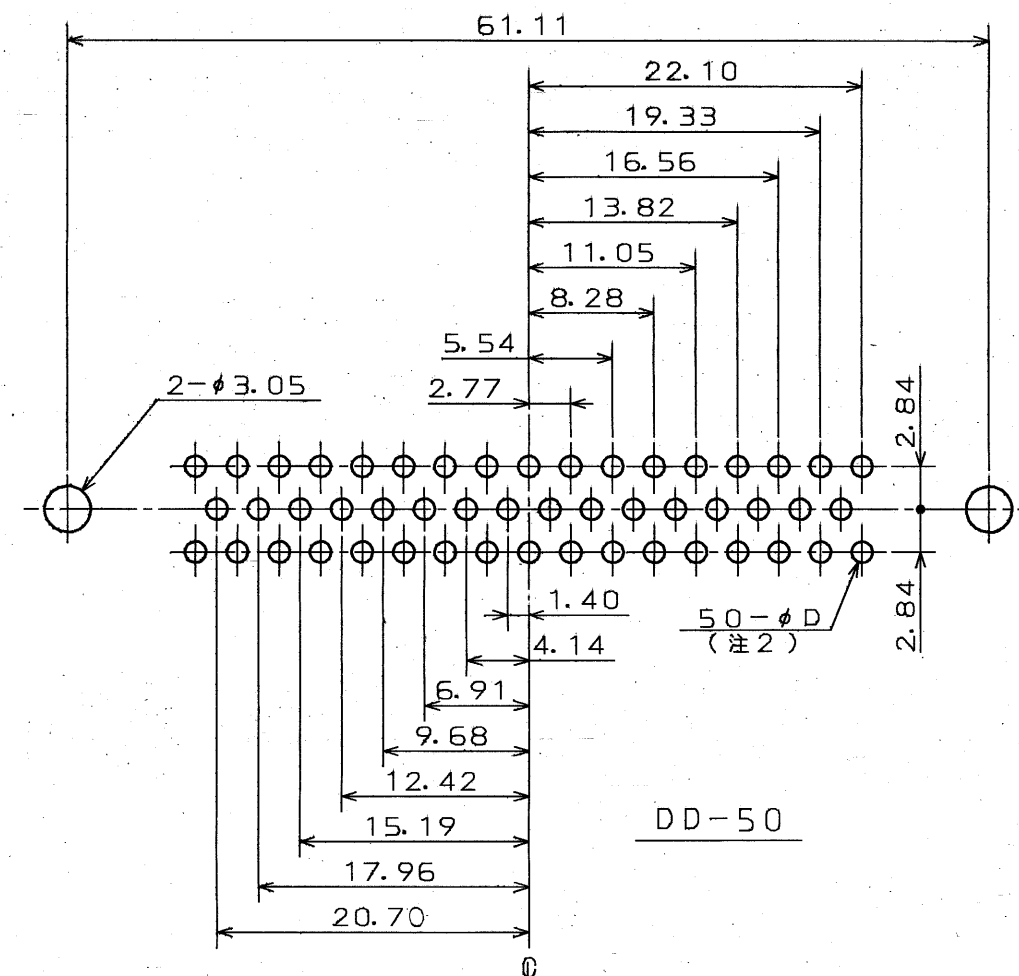
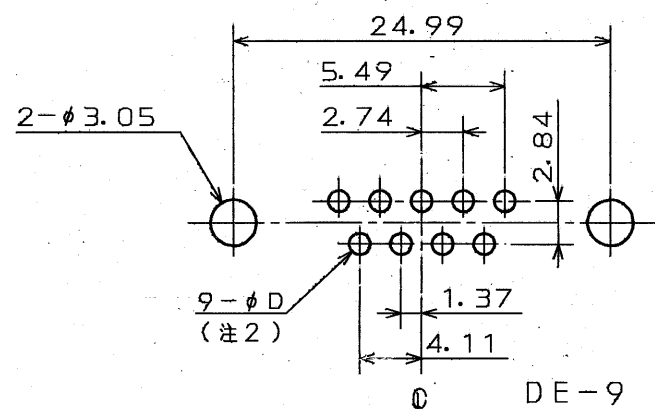
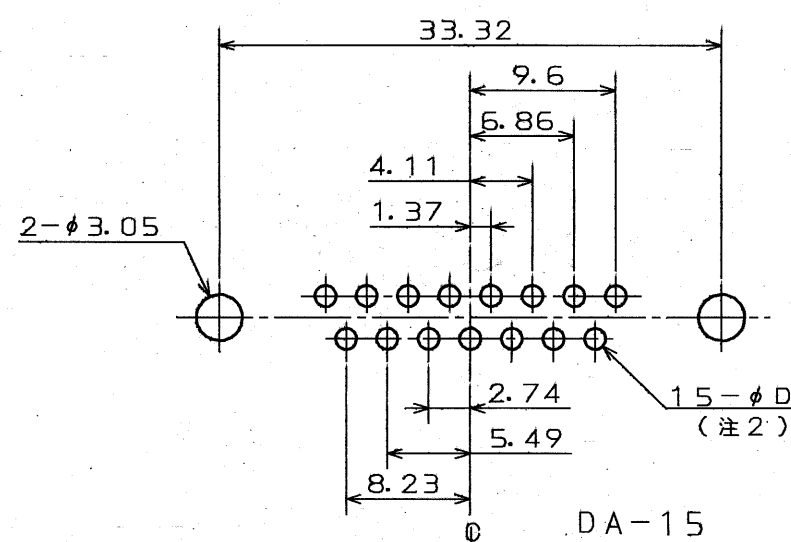
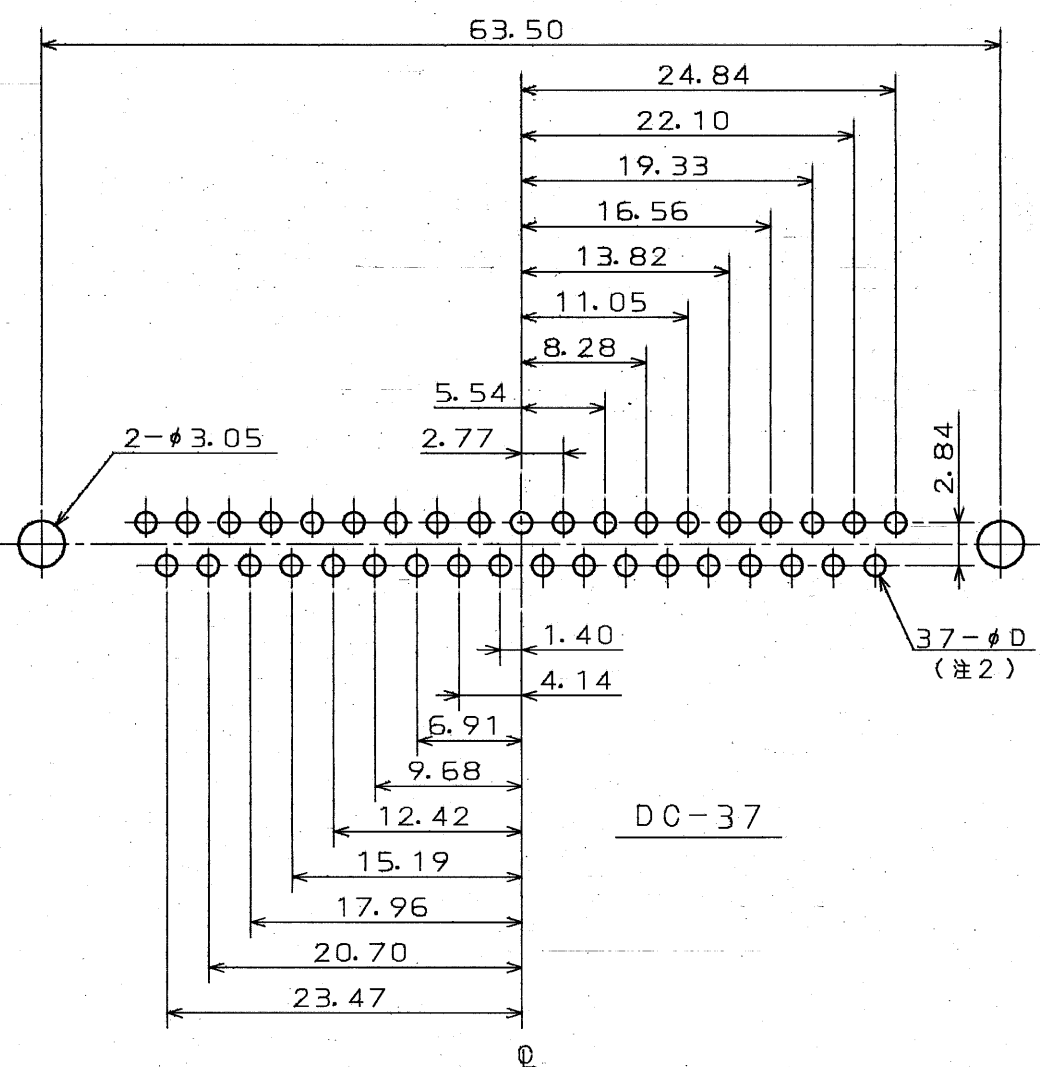
本図面は日本航空電子工業(株)の所有する情報を含むもので当社の許可なく複製を禁止する。  
THIS DRAWING CONTAINS INFORMATION THAT IS PROPRIETARY TO JAE AND SHOULD NOT BE USED WITHOUT WRITTEN PERMISSION.

(E)

06Z410rs

要図

版数	年月日	DCN NO.	詳細	製図	担当	査閲	承認
4	63.12.5	24663	再トレース				



- 注1. D s u bシリーズノスルーホールタイプヲ使用スル際  
プリント基板穴明加工ハ図示ノ如クシェルサイズニ合セテ行ナウ。  
2. 図示ノ“ $\phi D$ ”ハ下記ノ通りコネクタタイプ別トスル。

コンタクトスルーホール 足径	基板スルーホール 穴径
$\phi 0.6$	$\phi 1.0 \pm 0.1$ (参考)
$\phi 1.0$	$\phi 1.4 \pm 0.1$ (参考)

- 注3. 90°スルーホールコンタクトヲ使用スル際ニ  
コネクタ嵌合面方向ガ決定シテシマウタメ、  
穴明加工ノ際要注意(但シ、DD-50ハ除ク)

DOF-116A

特に指定のない限り、鋭い角や かえりは除去すること	仕様書
一般仕上	組立図番
一般公差 特に指定がなければ QTS-4100による	材料
寸法	仕上
角度	処理
偏心量	

第1版	50年 3月 24日
製図 早川	三角法
担当 西野	
査閲 西野	
承認 西野	

名称	スルーホールタイプ用 プリント基板穴明加工図 (D*、D*M、D*C)
シリーズ	

材料	重量	個数
名称	数量	

日本航空電子工業株式会社 昭島事業所 東京都昭島市武蔵野 この図面及びこの図面の 関係資料は日本航空電子 工業株式会社の承認がな されています。	図番 SJ014290
--	----------------

用紙サイズ A3