

图号(DRAWING NO.)

版 数 REV.	年月日 DATE	DON NO.	変 更 内 容 DESCRIPTION	製 図 DR.	担 当 CHK.	査 閲 APPD.	承 認 APPD.

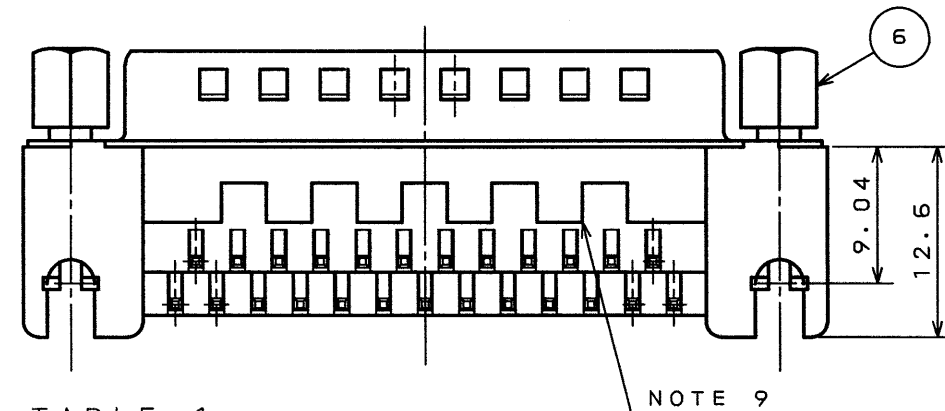
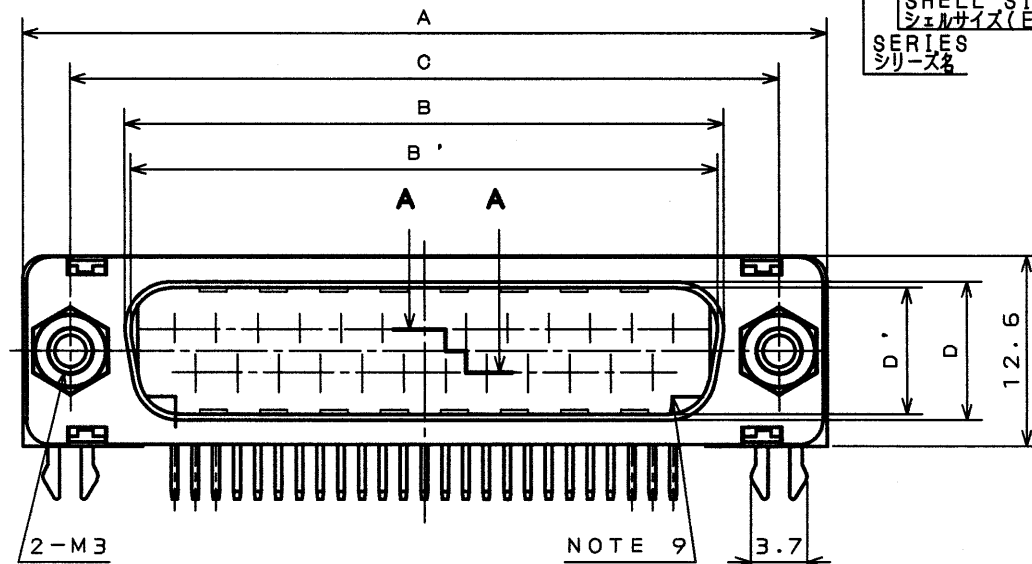
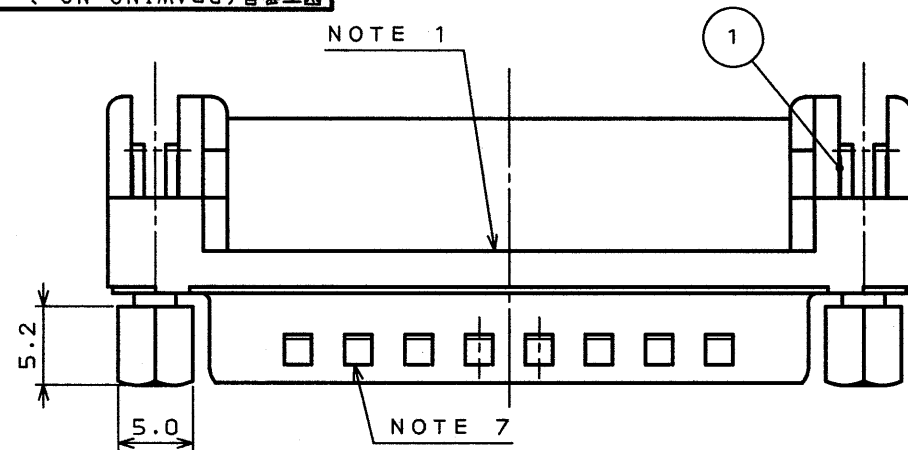


TABLE 1

PART NO.	±1	±0.25	±0.25	±0.13	±0.25	±0.25	±0.3	±0.1	CONTACT	
	A	B	B'	C	D	D'	E	F	#1	#2
DELO-J 9PAF-30L9E	30.8	—	16.90	24.99	—	8.34	6.0	0.4	4	5
DELO-J 9SAF-30L9E	30.8	16.26	—	24.99	7.82	—	6.1	0.4	4	5
DALO-J15PAF-30L9E	39.1	—	25.24	33.32	—	8.34	6.0	0.4	7	8
DALO-J15SAF-30L9E	39.1	24.59	—	33.32	7.82	—	6.1	0.4	7	8
DBLO-J25PAF-30L9E	53.0	—	39.01	47.04	—	8.40	6.0	0.6	12	13
DBLO-J25SAF-30L9E	53.0	38.30	—	47.04	7.82	—	6.1	0.4	12	13
DOLC-J37PAF-30L9E	69.3	—	55.47	63.50	—	8.40	6.0	0.6	18	19
DOLC-J37SAF-30L9E	69.3	54.76	—	63.50	7.82	—	6.1	0.4	18	19

## DESIGNATION

## 命名法

D \* L C - J \* \* A F - 3 0 L 9 E

(LEAD FREE) TIN/TIN ALLOY  
錫または錫合金（無鉛）

MODIFICATION CODE

FCC TYPE SHELL(NICKEL PLATING)  
FCC対策品(ニッケルメッキ)

ANGLE THROUGH HOLE TYPE  
アング・ルスルーホールタイプ

CONTACT TYPE	
P: PIN	S: SOCKET

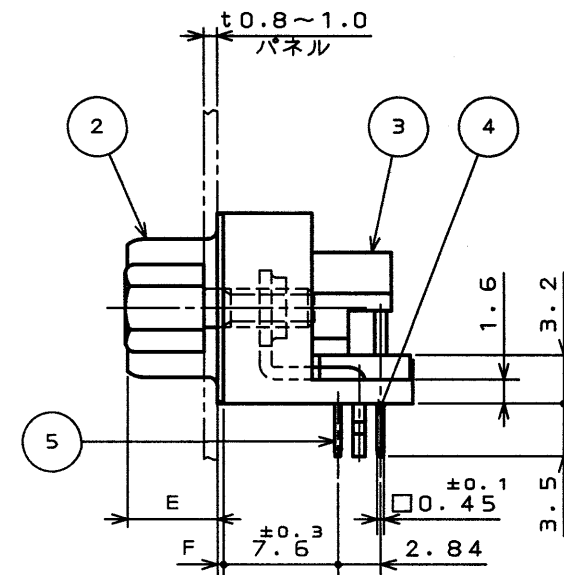
**コンタクト区分**  
 P:ピンコンタクト、S:ソケットコンタクト

CONTACT ARRANGEMENT

（9、15、25、37）  
 コントクト配列（芯数）9、15、25、37

SHELL SIZE(E, A, B, C)  
シェルサイズ(E、A、B、C)

SERIES  
シリーズ名



NOTE 1. COMPANY LOGO "JAE" & "PART NO." ARE MARKED ON FLANGE OF INSULATOR.  
"F-30L9E" IS NOT MARKED ON CONNECTOR.

2.METAL SHELL IS TENTATIVELY ASSEMBLED WITH INSERT BODY AND SHOULD BE FIXED WITH SCREW LOCKS FOR ACTUAL USE.

3.THE APPLICABLE PC BOARD FOR THIS CONNECTOR IS 1.6mm<sup>±0.2</sup> THICK.

4.CONTACT FINISH CONTACT AREA:GOLD OVER NICKEL.TERMINAL  
AREA:(LEAD FREE)TIN/TIN ALLOY.

5.FOR P.C.B. CUTOUT DIMENSIONS,SEE DWG. SJ014290.

6.FOR CONTACT ARRANGEMENTS,SEE DW0.SJ010210.

7.ONLY PIN CONNECTORS HAVE NOTCHES ON SHELL.

8.SCREW LOCKS ARE TENTATIVELY FIXED.

9.THESE ARE SHAPES IMPROVING PRODUCTIVITY AND  
THE SHAPES ARE FOR REFERENCE ONLY.

注1. 図示の位置(インシュレータのフランジ面)に「社名」及び「品名」を表示する。  
但し、「F-30L9E」は表示しない。

2. シェルは仮止めである。コネクタ使用時は嵌合固定ネジを使用のこと。

3. 本コネクタの適用基板厚は  $1.6^{+0.2}$  である。

4. 嵌合部はニッケル上金メッキ、  
スルーホール部は錫または錫合金（無鉛）メッキである。

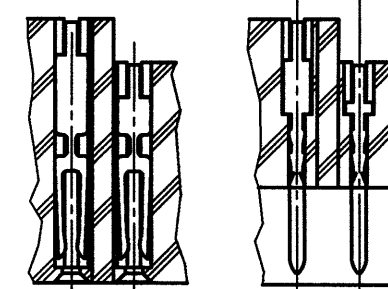
5. 基板取付寸法についてはSJ014290を参照のこと。

6. コンタクト配列についてはSJO10210を参照のこと。


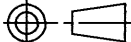
7. ピン側については、シェル面にディンプルキがある。

8. 嵌合固定ネジは仮止めしてある。

9. ひけ逃げ形状は参考形状である。



SOCKET                      PIN  
SECT. A-A

6	SCREW LOCK	2	STEEL	NICKEL PLATING	M3
5	CONTACT #1	TABLE 1	COPPER ALLOY	NOTE 4	
4	CONTACT #2	TABLE 1	COPPER ALLOY	NOTE 4	
3	INSULATOR	1	SYNTHETIC RESIN	_____	UL94V-0
2	SHELL	1	STEEL	NICKEL PLATING	
1	EARTH LUG	2	COPPER ALLOY	(LEAD FREE)TIN/TIN ALLOY	
符号 NO.	名称 DESCRIPTION	个数 QTY.	材料 MATERIAL	仕上 FINISH	備考 REMARKS
仕様書 (SPECIFICATION) JACS-1045-7		第1版 (ORIGINAL DATE) 3.Mar.2003		尺度 (SCALE) 2:1	シリーズ (SERIES) Dsub
公差 (GENERAL TOLERANCE)		製図 DR.	S.MIURA	名称 (TITLE) D※LC-J※※AF -30L9E	
寸法 (DIMENSION)		担当 CHK.	Y.TAKAGI	 JAE ELECTRONICS INDUSTRY, LTD.	
角度 (ANGLES)		査閲 APPD.	—		
. ±		承認 APPD.	<i>J. Kubota</i>		
.X ±0.5					
.XX ±0.25				図面番号 (DRAWING NO.)	
.XXX ±				重量 (WEIGHT)	
					
				SJ038361	

**LEAD FREE** この製品は鉛フリー品です

本図面は日本航空電子工業(株)の所有する情報を含むもので当社の許可なく複製を禁止する。  
THIS DRAWING CONTAINS INFORMATION THAT IS PROPRIETARY TO JAE AND CAN NOT BE REPRODUCED WITHOUT WRITTEN CONSENT OF JAE.