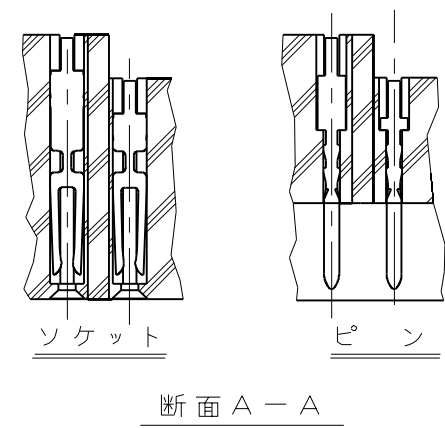


版 数 REV.	年月日 DATE	CN NO.	変 更 内 容 DESCRIPTION	製 図 DR.	担 当 CHK.	査 閲 APPD.	承 認 APPD.
2	2012.1.25	001588	誤記訂正		高木（洋）	高木（治）	宮下



命名法

D * L C - J * * A F - 3 3 L 6 E

錫または錫合金（無鉛）

特殊記号

FCC 对策品

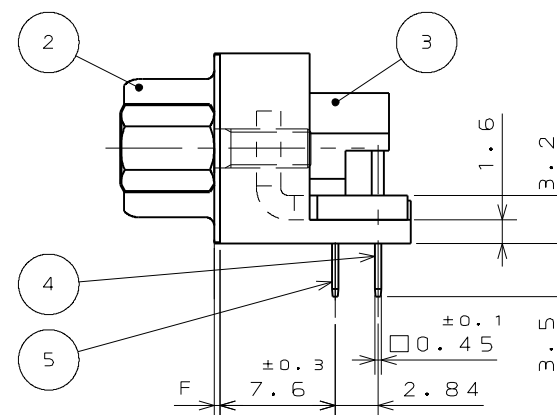
P : ピンコンタクト

コンタクト区分 S : ソケットコンタクト

コンタクト配列（芯数：9，15，25，37）

シェルサイズ (E , A , B , C)

シリーズ名



注 1. 図示の位置（インシュレータのフランジ面）に「社名」及び「品名」が表示される。

但し、「F-33L6E」は表示されない。

2. 嵌合固定ネジは完全に締め付けてある。
ネジ部には回り止め防止にロックタイトが塗布されている。

3. 嵌合部はニッケル上金メッキ、スルーホール部は錫又は錫合金(無鉛)めっきである。

4. 基板取付寸法に付いてはS J 0 1 4 2 9 0を参照のこと。


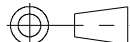
5. コンタクト配列に付いてはSJO10210を参照のこと。

6. ピン側に付いては、シェル面に切り欠きがある。

7. ヒケ逃げ形状は参考形状である。

表-1

品名	±1	±0.25	±0.25	±0.13	±0.25	±0.25	±0.3	±0.1	コンタクト構成	
	A	B	B'	C	D	D'	E	F	#1	#2
DELC-J 9PAF-33L6E	30.8	—	16.90	24.99	—	8.34	6.2	0.4	4	5
DELC-J 9SAF-33L6E	30.8	16.26	—	24.99	7.82	—	6.2	0.4	4	5
DALC-J15PAF-33L6E	39.1	—	25.24	33.32	—	8.34	6.2	0.4	7	8
DALC-J15SAF-33L6E	39.1	24.59	—	33.32	7.82	—	6.2	0.4	7	8
DBLC-J25PAF-33L6E	53.0	—	39.01	47.04	—	8.40	6.2	0.6	12	13
DBLC-J25SAF-33L6E	53.0	38.30	—	47.04	7.82	—	6.2	0.4	12	13
DCLC-J37PAF-33L6E	69.3	—	55.47	63.50	—	8.40	6.2	0.6	18	19
DCLC-J37SAF-33L6E	69.3	54.76	—	63.50	7.82	—	6.2	0.4	18	19

6	嵌合固定ネジ	2	銅	ニッケルメッキ	M3
5	コンタクト # 1	表-1	P:黄銅 S:リン青銅	注3	Au:0.1μm以上
4	コンタクト # 2	表-1	P:黄銅 S:リン青銅	注3	Au:0.1μm以上
3	インシュレータ	1	PBT	—————	UL94 V-0
2	シェル	1	銅	ニッケルメッキ	
1	アースラグ	2	銅	ニッケルメッキ	
符 号 NO.	名 称 DESCRIPTION	個 数 QTY.	材 料 MATERIAL	仕 上 FINISH	備 考 REMARKS
仕様書 (SPECIFICATION) JACS-1045-7		第1版 (ORIGINAL DATE) 2003.3.3		尺 度 (SCALE) 2:1	シリーズ (SERIES) D-sub
一般公差 (GENERAL TOLERANCE) 特に指定がなければ JIS-B-4100 による 寸法 (DIMENSION) 角度 (ANGLES)		製図 DR.	桜田	名称 (TITLE) D*LC-J**AF -33L6E	日本航空電子工業株式会社 JAPAN AVIATION ELECTRONICS INDUSTRY, LTD. 
. ± .× ±0.5 .×× ±0.25 .××× ±		担当 CHK.	高木 (洋)	質量 (MASS) 	
		査閲 APPD.	窪田 (好)		
		承認 APPD.		図面番号 (DRAWING NO.) SJ038360	

JAE CONNECTOR DIV. PROPRIETARY.
COPYRIGHT(C) 2003, JAPAN AVIATION ELECTRONICS INDUSTRY, LTD.