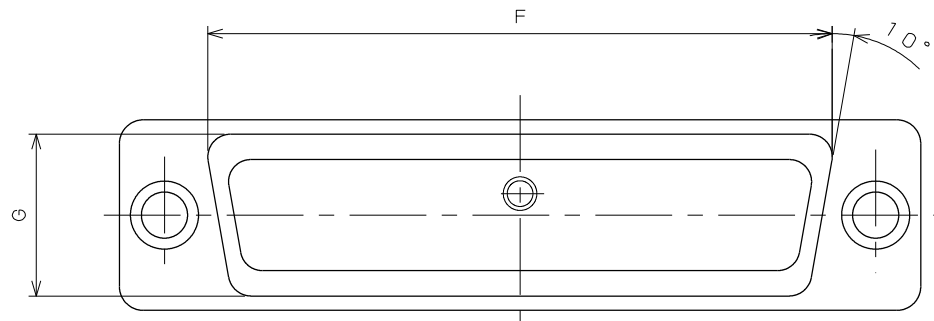
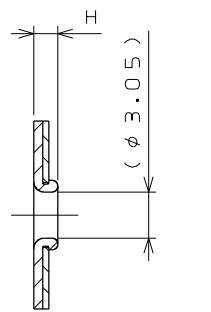
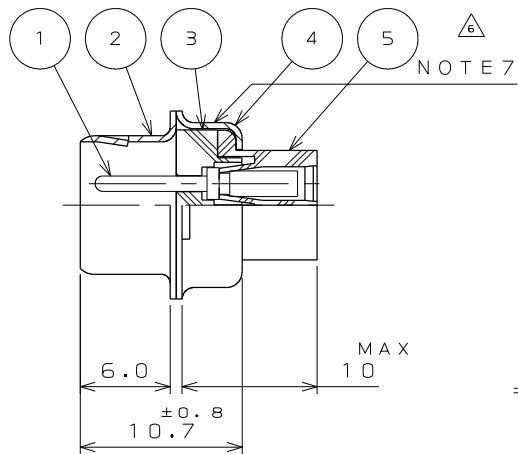
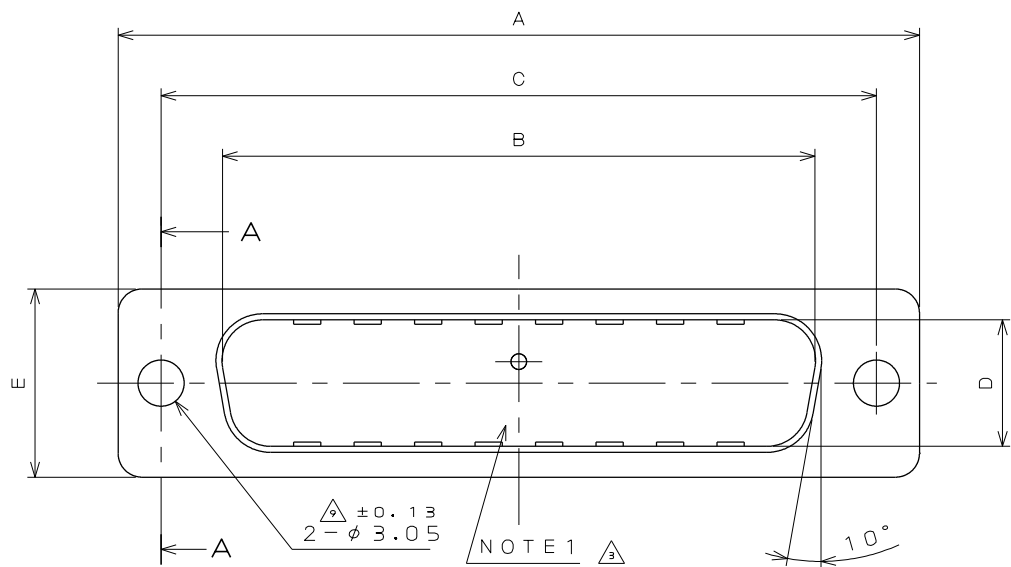


160810RS
('ON 0N1MVB0D) 台機理図



DESIGNATION

命名法
D * U - ※ P F - F O
NO CONTACTS (SEE NOTE 3)
CONTACT TYPE (S: SOCKET, P: PIN)
INSERT ARRANGEMENT
CONNECTOR TYPE
SHELL SIZE
SERIES

- NOTE 1. MARK THE COMPANY NAME AND ABBREVIATED PART NUMBER AT THE LOCATION SHOWN IN THE DRAWING.
2. THIS DRAWING SHOWS CONTACT ARRANGEMENT OF NUMBER OF CONTACTS 25.
3. CONTACTS ARE NOT SUPPLIED WITH CONNECTORS. PLEASE DEMAND NECESSARY NUMBER OF CONTACTS ON ANOTHER ORDER.
4. FOR CONTACT ARRANGEMENT, SEE DWG. NO. SJ010210.
5. INSULATOR MATERIAL OF "UL STANDARDS". STANDARD OF BURNING: UL94V-0
6. FOR PANEL CUT-OUT DIMENSION, SEE DWG. NO. SJ013596.
7. PRODUCTION LOT NUMBER IS ENGRAVED AS INDICATED.

- 注 1. 図示の位置に社名及び、品名略称を表示する。
2. 本図のコンタクト配列は 25 芯の場合を示す。
3. コンタクトは添付されない為、別オーダーで所要数を要求のこと。
4. インサート配列は SJ010210 を参照のこと。
5. インシュレータ材料は UL 規格認定品の次の材料を使用。 燃焼性規格 ... UL94V-0
6. パネル取付穴寸法は SJ013596 を参照のこと。
7. 図示の位置にロット No. を刻印する。


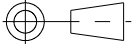
版 数 VER.	年月日 DATE	CN NO.	変 更 内 容 DESCRIPTION	製 図 DR.	担 当 CHK.	査 閲 APPD.	承 認 APPD.
8	4.Oct.2013	007733	CHANGE OF MATERIAL NOTATION	M.MATSUMOTO	M.TANAKA	O.TAKAGI	T.MIYASHITA
9	11.May.2018	025157	CHANGE TOLERANCE		O.TAKAGI		T.MIYASHITA

LOT NUMBERING

ロット番号付与方法
J 5 9 1
MONTHLY LOT NO. (1,2,3...9,0,A,B...EXCEPT I AND O)
月のロット番号 (1,2,3...9,0,A,B...但し、I と O は除く)
PRODUCTION MONTH (JAN=1、FEB=2...OCT=0、NOV=X、DEC=Y)
生産月 (1月=1、2月=2...10月=0、11月=X、12月=Y)
YEAR (1995)
西暦年 (1995)
INDICATION OF ASSEMBLY SECTION
組立部門識別表示

TABLE 1

PART NUMBER	DIMENSION IN MILLIMETERS							
	±0.5 A	±0.25 B	C	±0.25 D	±0.5 E	F	G	H
DEU- 9PF-F0	30.8	16.90	24.99	8.34	12.6	19.3	10.7	1.2
DAU-15PF-F0	39.1	25.24	33.32	8.34	12.6	27.5	10.7	1.2
DBU-25PF-F0	53.0	39.01	47.04	8.40	12.6	41.3	10.7	1.5
DCU-37PF-F0	69.3	55.47	63.50	8.40	12.6	57.7	10.7	1.5
DDU-50PF-F0	66.9	52.86	61.11	11.16	15.4	55.3	13.9	1.5

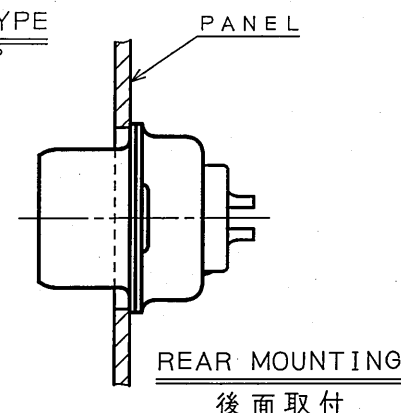
5	REAR INSULATOR	1	GLASS FILLED NYLON △B	(COLOR:BLACK)	NOTE 5
4	REAR SHELL	1	STEEL	NICKEL PLATING	—————
3	FRONT INSULATOR	1	GLASS FILLED PBT △A	(COLOR:BLACK)	NOTE 5
2	FRONT SHELL	1	STEEL	NICKEL PLATING	—————
1	CONTACT	NOTE 3	COPPER ALLOY	GOLD OVER NICKEL PLATING	—————
符 号 NO.	名 称 DESCRIPTION	個 数 QTY.	材 料 MATERIAL	仕 上 FINISH	備 考 REMARKS
仕様書 (SPECIFICATION)		第1版 (ORIGINAL DATE)		尺 度 (SCALE)	シリーズ (SERIES)
JACS-3019-1 (MACHINE)		26.Mar.1983		2:1	Dsub
△A JACS-3019-3 (PRESS)		製図 DR.	KOMATSU	名称 (TITLE)	日本航空電子工業株式会社 JAPAN AVIATION ELECTRONICS INDUSTRY, LTD. 
一般公差 (GENERAL TOLERANCE)		担当 CHK.	TASHIRO	D * U - ※ P F - F O	
寸法 (DIMENSION)		査閲 APPD.	NISHINO		
. ± 0.8		承認 APPD.	KANEDA	質量 (MASS)	
. × ± 0.4					
. × × ± 0.1					
. × × × ± —		単位 (UNIT) : mm			

965E10RS
('ON 0NIMVHD)台要図

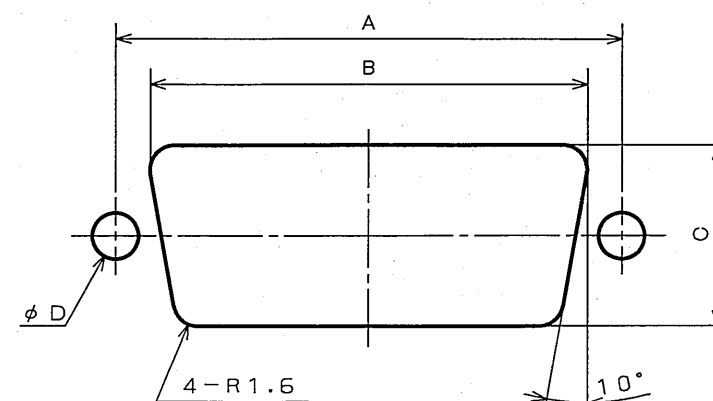
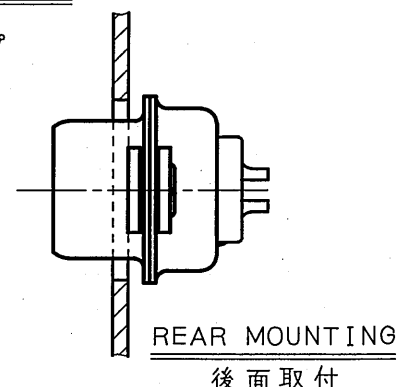
版 数 REV.	年月日 DATE	DCN NO.	変 更 内 容 DESCRIPTION	製 図 DR.	担 当 CHK.	査 閲 APPD.	承 認 APPD.
6	30.Jun.2005	057603	REDRAWN	H.SAKURADA	T.NOMIYAMA	—	J. Kubota

SHELL SIZE シェルサイズ	TYPE コネクタタイプ	MOUNTING 取付方法	A ±0.15	B ±0.2	C ±0.2	D ±0.05
D A	STANDARD TYPE 標準タイプ	REAR MOUNTING 後面取付	33.32	28.8	12.0	3.05
		FRONT MOUNTING 前面取付	33.32	28.8	12.0	3.05
	FLOAT-MOUNTING TYPE フロートマウンテング タイプ	REAR MOUNTING 後面取付	33.32	28.8	12.0	2.23
		FRONT MOUNTING 前面取付	33.32	28.8	12.0	2.23
D B	STANDARD TYPE 標準タイプ	REAR MOUNTING 後面取付	47.04	42.6	12.0	3.05
		FRONT MOUNTING 前面取付	47.04	42.6	12.0	3.05
	FLOAT-MOUNTING TYPE フロートマウンテング タイプ	REAR MOUNTING 後面取付	47.04	42.6	12.0	2.23
		FRONT MOUNTING 前面取付	47.04	42.6	12.0	2.23
D C	STANDARD TYPE 標準タイプ	REAR MOUNTING 後面取付	63.50	59.0	12.0	3.05
		FRONT MOUNTING 前面取付	63.50	59.0	12.0	3.05
	FLOAT-MOUNTING TYPE フロートマウンテング タイプ	REAR MOUNTING 後面取付	63.50	59.0	12.0	2.23
		FRONT MOUNTING 前面取付	63.50	59.0	12.0	2.23
D D	STANDARD TYPE 標準タイプ	REAR MOUNTING 後面取付	61.11	56.6	15.2	3.05
		FRONT MOUNTING 前面取付	61.11	56.6	15.2	3.05
	FLOAT-MOUNTING TYPE フロートマウンテング タイプ	REAR MOUNTING 後面取付	61.11	56.6	15.2	2.23
		FRONT MOUNTING 前面取付	61.11	56.6	15.2	2.23
D E	STANDARD TYPE 標準タイプ	REAR MOUNTING 後面取付	24.99	20.6	12.0	3.05
		FRONT MOUNTING 前面取付	24.99	20.6	12.0	3.05
	FLOAT-MOUNTING TYPE フロートマウンテング タイプ	REAR MOUNTING 後面取付	24.99	20.6	12.0	2.23
		FRONT MOUNTING 前面取付	24.99	20.6	12.0	2.23

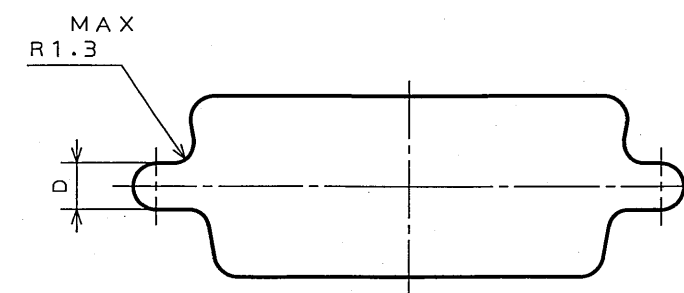
STANDARD TYPE
標準タイプ



FLOAT-MOUNTING TYPE
フロート
マウントタイプ



STANDARD PANEL HOLE LAYOUT
標準パネル穴

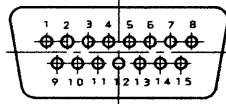


OPTIONAL CONFIGURATION
別途形状

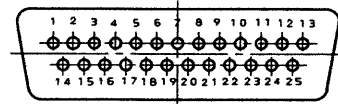
符 号 NO.	名 称 DESCRIPTION	個 数 QTY.	材 料 MATERIAL	仕 上 FINISH	備 考 REMARKS
仕様書 (SPECIFICATION)	第1版 (ORIGINAL DATE) 30.Jul.1974			尺 度 (SCALE) —	シ リ ー ズ (SERIES) D-sub
公差 (GENERAL TOLERANCE)	製 図 DR. J.HAYAKAWA			名 称 (TITLE) Dsub CONNECTOR コネクタ	日本航空電子工業株式会社 JAPAN AVIATION ELECTRONICS INDUSTRY, LTD.
寸法 (DIMENSION)	担 当 CHK. Y.HAYASHI			図 面 番 号 (DRAWING NO.) SJ013596	版 数 (REV.) 6
角度 (ANGLES)	査 閲 APPD. Y.TAKEUCHI				
	承 認 APPD. Y.NISHINO				

版 数 SYM.	年月日 DATE	DCN NO.	変更内容 DESCRIPTION	製 図 DR.	担 当 CHK.	査 閲 APP.	承認 APP.
7	5.Dec.1988	24663	REDRAWN				
8	27.Jan.1998	41373	REDRAWN		Y.NAKATOMI	Y.HAYASHI	H.SAITOU
9	5.Mar.1998	41656	ADD PIN NUMBER		Y.NAKATOMI	<i>Y. Hayashi</i>	<i>H. Saito</i>

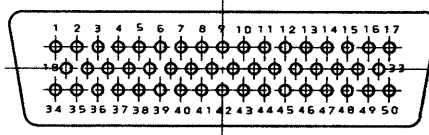
SHELL SIZE A
NUMBER OF CONTACTS 15



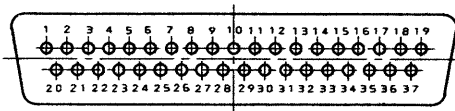
SHELL SIZE B
NUMBER OF CONTACTS 25



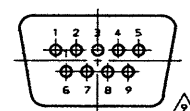
SHELL SIZE D
NUMBER OF CONTACTS 50



SHELL SIZE C
NUMBER OF CONTACTS 37



SHELL SIZE E
NUMBER OF CONTACTS 9



NOTE 1. THESE FIGURES ARE VIEW OF PIN SIDE.
2. CONTACT ARRANGEMENT ON SOCKET IS OPPOSITE.

注 1. 図はピン側の表面より見たものである。
2. ソケットの場合は文字及び配列が左右逆になる。

符 号 ITEM	名 称 DESCRIPTION	個 数 Q 'TY	材 料 MATERIAL	仕 上 FINISH	備 考 REMARKS
仕様書(REFERENCE DOCUMENT)	第1版(DATE) 22.Aug.1964	製 図 DR. HAYAKAWA	名称(TITLE) D*, D*H, D*U	<div>日本航空電子工業株式会社</div> <div>JAE-CONNECTOR.COM</div> <div>Reference Only</div> <div>JAE ELECTRONICS INDUSTRY, LTD.</div> <div>図面番号(DRAWING NO.) SJ010210</div>	
公差(GENERAL TOLERANCE)		担 当 CHK. HAYASHI	CONTACT ARRANGEMENTS (コンタクト配列)		
寸法(DIMENSION)	角度(ANGLES)	査 閲 APP. Y.TAKEUCHI	シリーズ(SERIES) Dsub		
・ ±	×° ±	承認 APP. Y.NISHINO	尺 度(SCALE)		
・ × ±	×° × ±				
・ × × ±					
・ × × × ±					

本図面は日本航空電子工業(株)の所有する情報を含むもので当社の許可なく複製を禁止する。
THIS DRAWING CONTAINS INFORMATION THAT IS PROPRIETARY TO JAE AND SHOULD NOT BE USED WITHOUT WRITTEN PERMISSION.