

版数 VER.	年月日 DATE	CN NO.	変更内容 DESCRIPTION	製図 DR.	担当 CHK.	査閲 APPD.	承認 APPD.
5	27/JUL/2000	046566	ADDED NOTE6, REDRAWN	—	Y. SATOU	Y. KUBOTA	Y. HAYASHI
6	04/OCT/2013	007733	CHANGE OF MATERIAL NOTATION	M. MATSUMOTO	M. TANAKA	O. TAKAGI	T. MIYASHITA
7	11/MAY/2018	025157	CHANGE TOLERANCE		O. TAKAGI	—	T. MIYASHITA
8	28/DEC/2020	037863	CHANGE SPECIFICATION		O. TAKAGI	—	H. OBIKANE

△ LOT NUMBERING  
ロット番号付与方法

J591  
MONTHLY LOT No. (1, 2, 3...9, 0, A, B...EXCEPT I AND O)  
月のロット番号 (1, 2, 3...9, 0, A, B...但し、IとOは除く)  
PRODUCTION MONTH (JAN=1, FEB=2...OCT=0, NOV=X, DEC=Y)  
生産月 (1月=1, 2月=2...10月=0, 11月=X, 12月=Y)  
YEAR (1995)  
西暦年 (1995)  
INDICATION OF ASSEMBLY SECTION  
組立部門識別表示

NOTE1. MARK THE COMPANY NAME AND ABBREVIATED PART NUMBER  
AT THE LOCATION SHOWN IN THE DRAWING.  
2. CONTACTS ARE NOT SUPPLIED WITH CONNECTORS.  
PLEASE DEMAND NECESSARY NUMBER OF CONTACTS ON ANOTHER ORDER.  
3. FOR CONTACT ARRANGEMENT, SEE DWG. NO, SJ010210.  
4. INSULATOR MATERIAL OF "UL STANDARDS".  
STANDARD OF BURNING:UL94V-0  
5. FOR PANEL CUT-OUT DIMENSION, SEE DWG. NO, SJ013596.  
6. PRODUCTION LOT NUMBER IS ENGRAVED AS INDICATED.

- 注 1. 図示の位置に社名及び、品名略称を表示する。  
2. コンタクトは添付されない為、別オーダーで所要数を要求のこと。  
3. インサート配列はSJ010210を参照のこと。  
4. インシュレータ材料はUL規格認定品の次の材料を使用。  
燃焼性規格...UL94V-0  
5. パネル取付穴寸法はSJ013596を参照のこと。  
△ 6. 図示の位置にロットNo. を刻印する。


DESIGNATION  
命名法

D\*U-※SF-F0  
NO CONTACTS (SEE NOTE3)  
コンタクト無し  
MODIFICATION CODE  
特殊記号  
CONTACT TYPE (S: SOCKET, P: PIN)  
コンタクト区分  
INSERT ARRANGEMENT  
インサート配列  
CONNECTOR TYPE  
コネクタタイプ  
SHELL SIZE  
シェルサイズ  
SERIES  
シリーズ

TABLE 1

PART NUMBER	DIMENSION IN MILLIMETERS							
	A ±0.5	B ±0.25	C	D ±0.25	E ±0.5	F	G	H
DEU- 9SF-F0	30.8	16.26	24.99	7.82	12.6	19.3	10.7	1.2
DAU-15SF-F0	39.1	24.59	33.32	7.82	12.6	27.5	10.7	1.2
DBU-25SF-F0	53.0	38.30	47.04	7.82	12.6	41.3	10.7	1.2
DCU-37SF-F0	69.3	54.76	63.50	7.82	12.6	57.7	10.7	1.2
DDU-50SF-F0	66.9	52.34	61.11	10.65	15.4	55.3	13.9	1.2

5	REAR INSULATOR	1	GLASS FILLED NYLON	(COLOR:BLACK)	NOTE 4
4	REAR SHELL	1	STEEL	NICKEL PLATING	
3	FRONT INSULATOR	1	GLASS FILLED PBT △6	(COLOR:BLACK)	NOTE 4
2	FRONT SHELL	1	STEEL	NICKEL PLATING	
1	CONTACT	1	COPPER ALLOY	GOLD OVER NICKEL PLATING	
符号 NO.	名称 DESCRIPTION	個数 QTY.	材料 MATERIAL	仕上 FINISH	備考 REMARKS

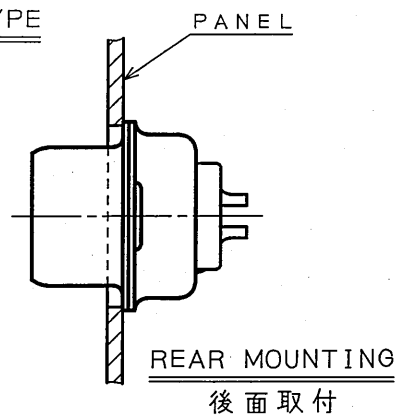
仕様書 (SPECIFICATION) JACS-3019-1 (MACHINE) JACS-3019-3 (PRESS)		第1版 (ORIGINAL DATE) 26/MAR/1983		尺度 (SCALE) 2:1	シリーズ (SERIES) Dsub	日本航空電子工業株式会社  JAPAN AVIATION ELECTRONICS INDUSTRY, LTD.	図面番号 (DRAWING NO.) SJ018092	版数 (VER.) 8
一般公差 (GENERAL TOLERANCE) 寸法 (DIMENSION) ±0.8 × ±0.4 ×× ±0.1 ××× ±		製造 DR. 担当 CHK. 査閲 APPD. 承認 APPD.		名称 (TITLE) D*U-※SF-F0	質量 (MASS)			
角度 (ANGLES) ×° ± ×°×' ± 単位 (UNIT) : mm		KOMATSU TASHIRO NISHINO KANEDA						

965E10RS  
( 'ON 0NIMVHD ) 台 要 図 図

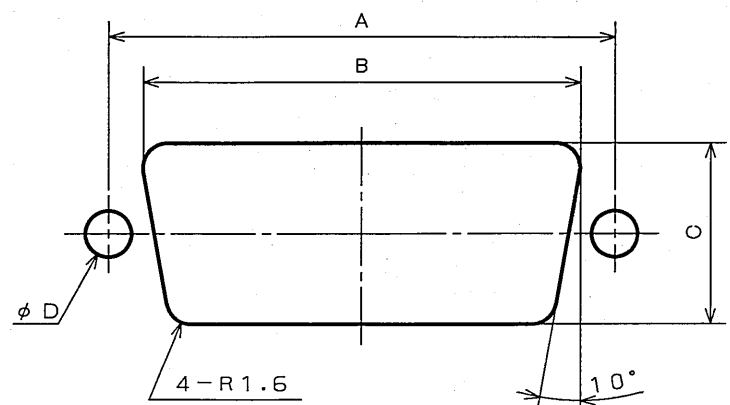
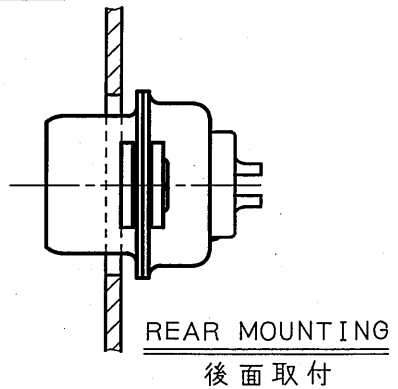
版 数 REV.	年 月 日 DATE	DCN NO.	変 更 内 容 DESCRIPTION	製 図 DR.	担 当 CHK.	査 閲 APPD.	承 認 APPD.
6	30.Jun.2005	057603	REDRAWN	H.SAKURADA	T.NOMIYAMA	—	<i>J. Kubota</i>

SHELL SIZE シェルサイズ	TYPE コネクタタイプ	MOUNTING 取付方法	A ±0.15	B ±0.2	C ±0.2	D ±0.05
D A	STANDARD TYPE 標準タイプ	REAR MOUNTING 後面取付	33.32	28.8	12.0	3.05
		FRONT MOUNTING 前面取付	33.32	28.8	12.0	3.05
	FLOAT-MOUNTING TYPE フロートマウンテング タイプ	REAR MOUNTING 後面取付	33.32	28.8	12.0	2.23
		FRONT MOUNTING 前面取付	33.32	28.8	12.0	2.23
D B	STANDARD TYPE 標準タイプ	REAR MOUNTING 後面取付	47.04	42.6	12.0	3.05
		FRONT MOUNTING 前面取付	47.04	42.6	12.0	3.05
	FLOAT-MOUNTING TYPE フロートマウンテング タイプ	REAR MOUNTING 後面取付	47.04	42.6	12.0	2.23
		FRONT MOUNTING 前面取付	47.04	42.6	12.0	2.23
D C	STANDARD TYPE 標準タイプ	REAR MOUNTING 後面取付	63.50	59.0	12.0	3.05
		FRONT MOUNTING 前面取付	63.50	59.0	12.0	3.05
	FLOAT-MOUNTING TYPE フロートマウンテング タイプ	REAR MOUNTING 後面取付	63.50	59.0	12.0	2.23
		FRONT MOUNTING 前面取付	63.50	59.0	12.0	2.23
D D	STANDARD TYPE 標準タイプ	REAR MOUNTING 後面取付	61.11	56.6	15.2	3.05
		FRONT MOUNTING 前面取付	61.11	56.6	15.2	3.05
	FLOAT-MOUNTING TYPE フロートマウンテング タイプ	REAR MOUNTING 後面取付	61.11	56.6	15.2	2.23
		FRONT MOUNTING 前面取付	61.11	56.6	15.2	2.23
D E	STANDARD TYPE 標準タイプ	REAR MOUNTING 後面取付	24.99	20.6	12.0	3.05
		FRONT MOUNTING 前面取付	24.99	20.6	12.0	3.05
	FLOAT-MOUNTING TYPE フロートマウンテング タイプ	REAR MOUNTING 後面取付	24.99	20.6	12.0	2.23
		FRONT MOUNTING 前面取付	24.99	20.6	12.0	2.23

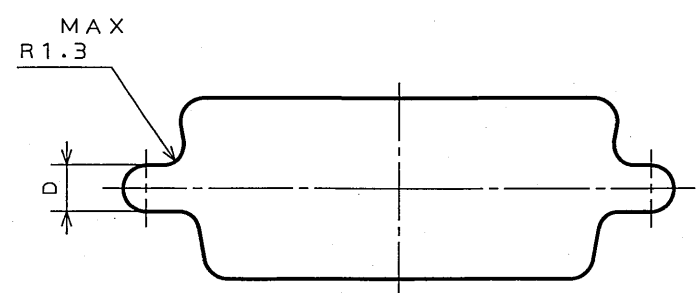
STANDARD TYPE  
標準タイプ



FLOAT-MOUNTING TYPE  
フロート  
マウントタイプ



STANDARD PANEL HOLE LAYOUT  
標準パネル穴

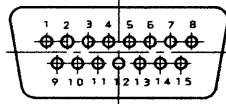


OPTIONAL CONFIGURATION  
別途形状

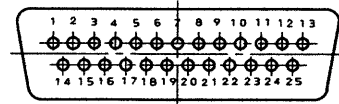
符 号 NO.	名 称 DESCRIPTION	個 数 QTY.	材 料 MATERIAL	仕 上 FINISH	備 考 REMARKS
仕様書 (SPECIFICATION)	第1版 (ORIGINAL DATE) 30.Jul.1974			尺 度 (SCALE) —	シ リーズ (SERIES) D-sub
一般差 (GENERAL TOLERANCE)	製 図 DR. J.HAYAKAWA			名 称 (TITLE) Dsub CONNECTOR コネクタ	日本航空電子工業株式会社 JAPAN AVIATION ELECTRONICS INDUSTRY, LTD.
寸 法 (DIMENSION)	担 当 CHK. Y.HAYASHI			図 面 番 号 (DRAWING NO.) SJ013596	版 数 (REV.) 6
角 度 (ANGLES)	査 閲 APPD. Y.TAKEUCHI				
±	承 認 APPD. Y.NISHINO				
× ±					
×× ±					
××× ±					
×××× ±					

版 数 SYM.	年月日 DATE	DCN NO.	変更内容 DESCRIPTION	製 図 DR.	担 当 CHK.	査 閲 APP.	承認 APP.
7	5.Dec.1988	24663	REDRAWN				
8	27.Jan.1998	41373	REDRAWN		Y.NAKATOMI	Y.HAYASHI	H.SAITOU
9	5.Mar.1998	41656	ADD PIN NUMBER		Y.NAKATOMI	<i>Y. Hayashi</i>	<i>H. Saito</i>

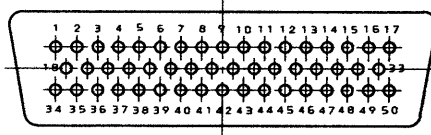
SHELL SIZE A  
NUMBER OF CONTACTS 15



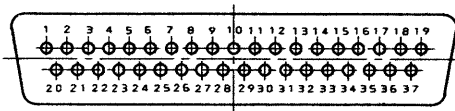
SHELL SIZE B  
NUMBER OF CONTACTS 25



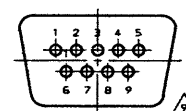
SHELL SIZE D  
NUMBER OF CONTACTS 50



SHELL SIZE C  
NUMBER OF CONTACTS 37



SHELL SIZE E  
NUMBER OF CONTACTS 9



NOTE 1. THESE FIGURES ARE VIEW OF PIN SIDE.  
2. CONTACT ARRANGEMENT ON SOCKET IS OPPOSITE.

注 1. 図はピン側の表面より見たものである。  
2. ソケットの場合は文字及び配列が左右逆になる。

符 号 ITEM	名 称 DESCRIPTION	個 数 Q 'TY	材 料 MATERIAL	仕 上 FINISH	備 考 REMARKS
仕様書(REFERENCE DOCUMENT)	第1版(DATE) 22.Aug.1964	製 図 DR. HAYAKAWA	名称(TITLE) D*, D*H, D*U	日本航空電子工業株式会社 JAE	AD EN 10
公差(GENERAL TOLERANCE)	担当 CHK. HAYASHI	査 閲 APP. Y.TAKEUCHI	CONTACT ARRANGEMENTS (コンタクト配列)	日本航空電子工業株式会社 JAE ELECTRONICS INDUSTRY, LTD.	
寸法(DIMENSION)	角度(ANGLES)	承認 APP. Y.NISHINO	シリーズ(SERIES) Dsub	図面番号(DRAWING NO.) SJ010210	版数 (SYM.) 9
±	×° ±		尺 度(SCALE)		
× ±	×°×' ±				
×× ±					
××× ±					

本図面は日本航空電子工業(株)の所有する情報を含むもので当社の許可なく複製を禁止する。  
THIS DRAWING CONTAINS INFORMATION THAT IS PROPRIETARY TO JAE AND SHOULD NOT BE USED WITHOUT WRITTEN PERMISSION.