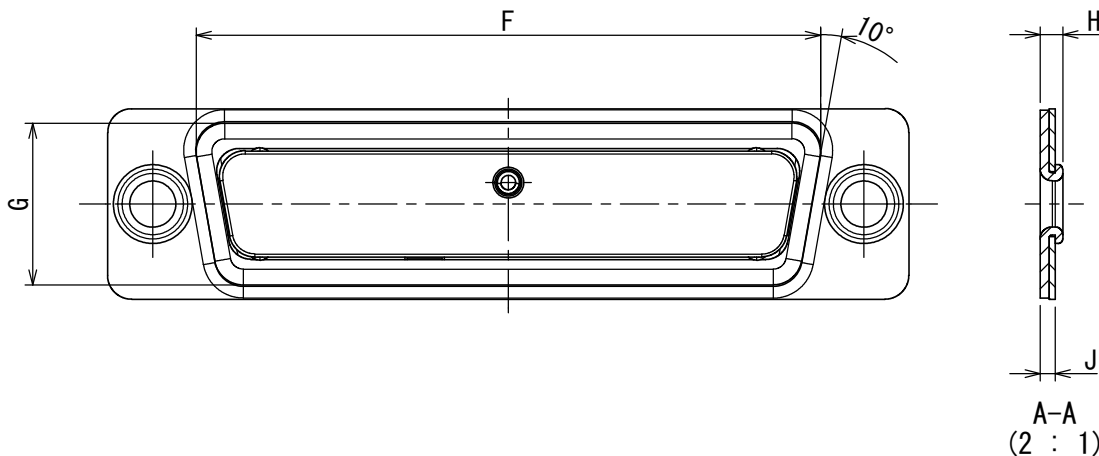
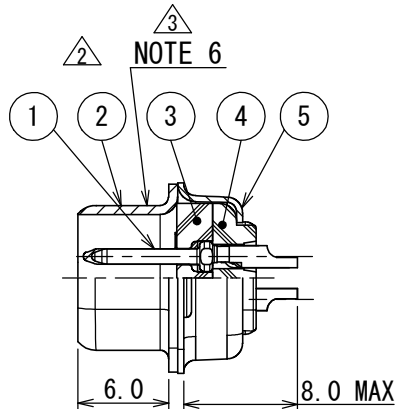
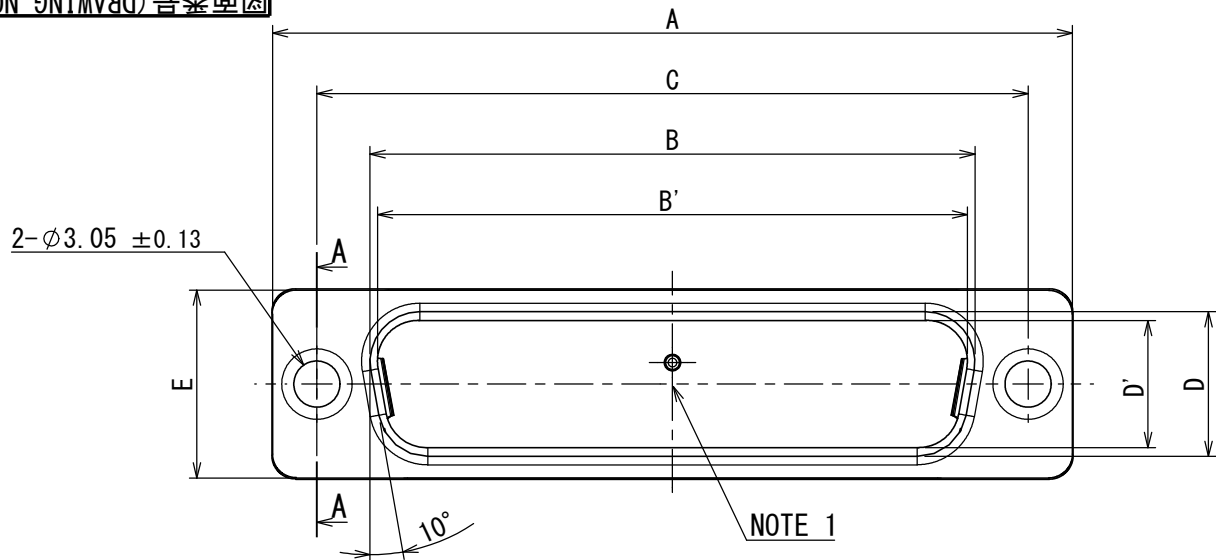
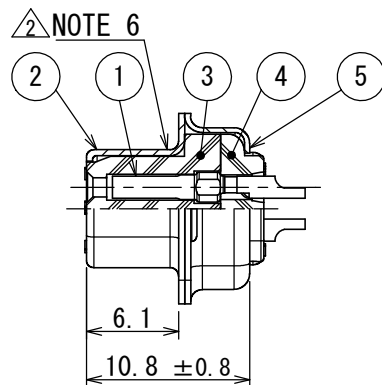


SJ103075
(ON DRAWING) 台異図

版数 VER.	年月日 DATE	CN NO.	変更内容 DESCRIPTION	製図 DR.	担当 CHK.	査閲 APPD.	承認 APPD.
2	13/OCT/2005	058374	REVISED NOTE 6		Y. TAKAGI	A. TAGO	Y. KUBOTA
3	13/APR/2018	024873	LOT NUMBER POSITION CHANGE		O. TAKAGI	—	T. MIYASHITA



PIN INSERT VERSION
ピンインサートの場合



SOCKET INSERT VERSION
ソケットインサートの場合

- NOTE1. COMPANY LOGO "JAE" AND ABBREVIATION OF PART NUMBER APPEAR IN THE AREA SHOWN.
2. APPLICABLE WIRE SIZE :AWG #20MAX.
(IN CASE OF STANDARD CONTACT)
3. FOR CONTACT ARRANGEMENT, SEE DWG. NO. SJ010210.
4. FOR PANEL CUT-OUT DIMENSION, SEE DWG. NO. SJ013596.
5. THIS HAS SOLDER TERMINATION TYPE.
6. LOT NUMBER AT THE LOCATION SHOWN IN THE DRAWING.

- 注1. 図示の位置に社名及び品名略称を表示する。
2. 本コネクタ用使用電線はAWG#20以下のこと。
3. インサート配列はSJ010210を参照のこと。
4. パネル取付穴寸法はSJ013596を参照のこと。
5. 本コネクタは半田結線タイプコネクタである。
6. 図示の位置にロット番号を表示する。



DESIGNATION
命名法

D	*	*	*	N	R
SERIES シリーズ	SHELL SIZE シェルサイズ	CONTACT ARRANGEMENT コンタクト配列	MODIFICATION CODE 特殊記号	PRESSING CONTACT プレスコンタクト	CONTACT TYPE (S: SOCKET, P: PIN) コンタクト区分 (S: ソケット P: ピン)

TABLE 1

PART NUMBER	DIMENSION IN MILLIMETERS											NUMBER OF CONTACTS
	A ±0.5	B ±0.25	B' ±0.25	C ±0.13	D ±0.25	D' ±0.25	E ±0.5	F	G	H	J	
DE- 9P-NR	30.8	—	16.90	24.99	—	8.34	12.6	19.3	10.7	1.2	0.8	9
DE- 9S-NR	30.8	16.26	—	24.99	7.82	—	12.6	19.3	10.7	1.2	0.8	
DA-15P-NR	39.1	—	25.24	33.32	—	8.34	12.6	27.5	10.7	1.2	0.8	15
DA-15S-NR	39.1	24.59	—	33.32	7.82	—	12.6	27.5	10.7	1.2	0.8	
DB-25P-NR	53.0	—	39.01	47.04	—	8.40	12.6	41.3	10.7	1.5	1.0	25
DB-25S-NR	53.0	38.30	—	47.04	7.82	—	12.6	41.3	10.7	1.2	0.8	
DC-37P-NR	69.3	—	55.47	63.50	—	8.40	12.6	57.7	10.7	1.5	1.0	37
DC-37S-NR	69.3	54.76	—	63.50	7.82	—	12.6	57.7	10.7	1.2	0.8	
DD-50P-NR	66.9	—	52.86	61.11	—	11.16	15.4	55.3	13.9	1.5	1.0	50
DD-50S-NR	66.9	52.34	—	61.11	10.65	—	15.4	55.3	13.9	1.2	0.8	

5	REAR SHELL	1	STEEL	HEXAVALENT CHROMIUM FREE CHROMATE (TRIVALENT CHROMATE TREATMENT) ON ELECTROPLATED ZINC	—
4	REAR INSULATOR	1	GLASS FILLED PBT	(COLOR: BLACK)	UL94 V-0
3	FRONT INSULATOR	1	GLASS FILLED PBT	(COLOR: BLACK)	UL94 V-0
2	FRONT SHELL	1	STEEL	HEXAVALENT CHROMIUM FREE CHROMATE (TRIVALENT CHROMATE TREATMENT) ON ELECTROPLATED ZINC	—
1	CONTACT	TABLE 1	COPPER ALLOY	GOLD PLATING	NOTE 3
符号 NO.	名称 DESCRIPTION	個数 QTY.	材料 MATERIAL	仕上 FINISH	備考 REMARKS

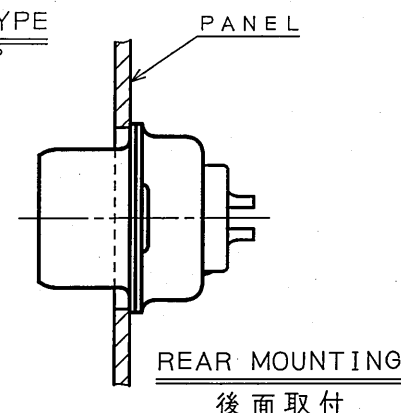
仕様書 (SPECIFICATION) JACS-1045-5		第1版 (ORIGINAL DATE) 31/MAR/2005		尺度 (SCALE) 2:1		シリーズ (SERIES) D-sub		日本航空電子工業株式会社	
一般公差 (GENERAL TOLERANCE)		製図 DR.		名称 (TITLE) D※-※※-NR		 JAPAN AVIATION ELECTRONICS INDUSTRY, LTD.		図面番号 (DRAWING NO.) SJ103075	
寸法 (DIMENSION)		担当 CHK.		Y. TAKAGI					
角度 (ANGLES)		査閲 APPD.		—					
. ±0.8		×° ± 1°		承認 APPD.		Y. KUBOTA		版数 (VER.)	
. × ±0.4		×°×' ±		単位 (UNIT) : mm		質量 (MASS) —		3	
. ×× ±0.13									
. ××× ±									

965E10RS
('ON 0NIMVHD)台要図

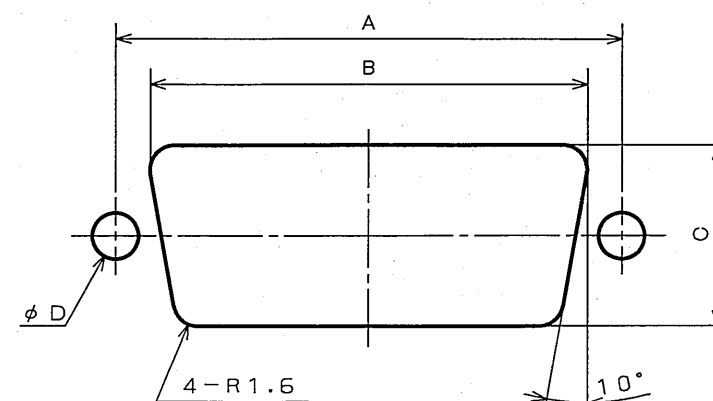
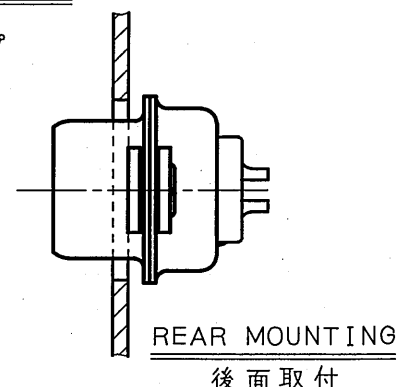
版数 REV.	年月日 DATE	DCN NO.	変更内容 DESCRIPTION	製図 DR.	担当 CHK.	査閲 APPD.	承認 APPD.
6	30.Jun.2005	057603	REDRAWN	H.SAKURADA	T.NOMIYAMA	—	J. Kubota

SHELL SIZE シェルサイズ	TYPE コネクタタイプ	MOUNTING 取付方法	A ±0.15	B ±0.2	C ±0.2	D ±0.05
D A	STANDARD TYPE 標準タイプ	REAR MOUNTING 後面取付	33.32	28.8	12.0	3.05
		FRONT MOUNTING 前面取付	33.32	28.8	12.0	3.05
	FLOAT-MOUNTING TYPE フロートマウンテング タイプ	REAR MOUNTING 後面取付	33.32	28.8	12.0	2.23
		FRONT MOUNTING 前面取付	33.32	28.8	12.0	2.23
D B	STANDARD TYPE 標準タイプ	REAR MOUNTING 後面取付	47.04	42.6	12.0	3.05
		FRONT MOUNTING 前面取付	47.04	42.6	12.0	3.05
	FLOAT-MOUNTING TYPE フロートマウンテング タイプ	REAR MOUNTING 後面取付	47.04	42.6	12.0	2.23
		FRONT MOUNTING 前面取付	47.04	42.6	12.0	2.23
D C	STANDARD TYPE 標準タイプ	REAR MOUNTING 後面取付	63.50	59.0	12.0	3.05
		FRONT MOUNTING 前面取付	63.50	59.0	12.0	3.05
	FLOAT-MOUNTING TYPE フロートマウンテング タイプ	REAR MOUNTING 後面取付	63.50	59.0	12.0	2.23
		FRONT MOUNTING 前面取付	63.50	59.0	12.0	2.23
D D	STANDARD TYPE 標準タイプ	REAR MOUNTING 後面取付	61.11	56.6	15.2	3.05
		FRONT MOUNTING 前面取付	61.11	56.6	15.2	3.05
	FLOAT-MOUNTING TYPE フロートマウンテング タイプ	REAR MOUNTING 後面取付	61.11	56.6	15.2	2.23
		FRONT MOUNTING 前面取付	61.11	56.6	15.2	2.23
D E	STANDARD TYPE 標準タイプ	REAR MOUNTING 後面取付	24.99	20.6	12.0	3.05
		FRONT MOUNTING 前面取付	24.99	20.6	12.0	3.05
	FLOAT-MOUNTING TYPE フロートマウンテング タイプ	REAR MOUNTING 後面取付	24.99	20.6	12.0	2.23
		FRONT MOUNTING 前面取付	24.99	20.6	12.0	2.23

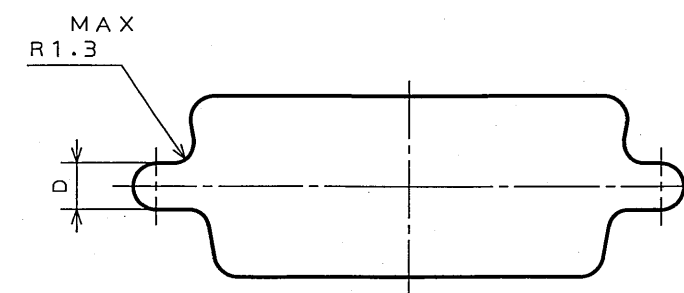
STANDARD TYPE
標準タイプ



FLOAT-MOUNTING TYPE
フロート
マウントタイプ



STANDARD PANEL HOLE LAYOUT
標準パネル穴

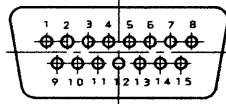


OPTIONAL CONFIGURATION
別途形状

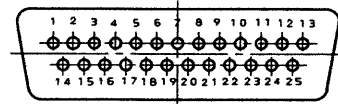
符号 NO.	名称 DESCRIPTION	個数 QTY.	材料 MATERIAL	仕上 FINISH	備考 REMARKS
仕様書 (SPECIFICATION)	第1版 (ORIGINAL DATE)	30.JUL.1974	製図 DR.	J.HAYAKAWA	名称 (TITLE)
公差 (GENERAL TOLERANCE)	担当 CHK.	Y.HAYASHI	査閲 APPD.	Y.TAKEUCHI	Dsub CONNECTOR コネクタ
寸法 (DIMENSION)	承認 APPD.	Y.NISHINO	質量 (MASS)		P.C.B. HOLE PATTERN パネル穴明寸法
角度 (ANGLES)					図面番号 (DRAWING NO.)
・ ±	×° ±				SJ013596
・ × ±	×° × ±				
・ × × ±					
・ × × × ±					

版 数 SYM.	年月日 DATE	DCN NO.	変更内容 DESCRIPTION	製 図 DR.	担 当 CHK.	査 閲 APP.	承認 APP.
7	5.Dec.1988	24663	REDRAWN				
8	27.Jan.1998	41373	REDRAWN		Y.NAKATOMI	Y.HAYASHI	H.SAITOU
9	5.Mar.1998	41656	ADD PIN NUMBER		Y.NAKATOMI	<i>Y. Hayashi</i>	<i>H. Saito</i>

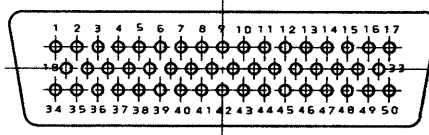
SHELL SIZE A
NUMBER OF CONTACTS 15



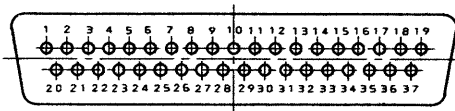
SHELL SIZE B
NUMBER OF CONTACTS 25



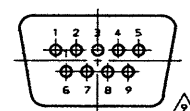
SHELL SIZE D
NUMBER OF CONTACTS 50



SHELL SIZE C
NUMBER OF CONTACTS 37



SHELL SIZE E
NUMBER OF CONTACTS 9



NOTE 1. THESE FIGURES ARE VIEW OF PIN SIDE.
2. CONTACT ARRANGEMENT ON SOCKET IS OPPOSITE.

注 1. 図はピン側の表面より見たものである。
2. ソケットの場合は文字及び配列が左右逆になる。

符 号 ITEM	名 称 DESCRIPTION	個 数 Q 'TY	材 料 MATERIAL	仕 上 FINISH	備 考 REMARKS	
仕様書(REFERENCE DOCUMENT)		第1版(DATE) 22.Aug.1964		名称(TITLE) D*.D*H.*.C.D*U CONTACT ARRANGEMENTS (コンタクト配列)		JAE-CONNECTOR.COM Reference Only JAE ELECTRONICS INDUSTRY, LTD. 図面番号(DRAWING NO.) SJ010210
一般公差(GENERAL TOLERANCE)		製図 DR.	HAYAKAWA	日本航空電子工業株式会社 JAPAN AVIATION ELECTRONICS INDUSTRY, LTD.		
寸法(DIMENSION)		担当 CHK.	HAYASHI	JAE		
角度(ANGLES)		査閲 APP.	Y.TAKEUCHI	版数 (SYM.)		
. ±		承認 APP.	Y.NISHINO	シリーズ(SERIES) Dsub		9
. × ±				尺 度(SCALE)		
. × × ±						
. × × × ±						

本図面は日本航空電子工業(株)の所有する情報を含むもので当社の許可なく複製を禁止する。
THIS DRAWING CONTAINS INFORMATION THAT IS PROPRIETARY TO JAE AND SHOULD NOT BE USED WITHOUT WRITTEN PERMISSION.