

DCF-G-212H(12.08)

8E7101RS
(ON ENIMYR)台異異図

NOTE1. MARK THE COMPANY NAME AND ABBREVIATED PART NUMBER AT THE LOCATION SHOWN IN THE DRAWING.
2. APPLICABLE WIRE SIZE :AWG ##20MAX. (THE ONLY CASE OF STANDARD CONTACT)
3. FOR CONTACT ARRANGEMENT, SEE DWG. NO. SJ010199.
4. FOR PANEL CUT-OUT DIMENSION , SEE DWG. NO. SJ013596.
5. LOT NUMBER AT THE LOCATION SHOWN IN THE DRAWING.

注1. 図示の位置に社名及び、品名略称を表示する。
2. 本コネクタ用使用電線はAWG##20以下のこと。
3. インサート配列SJ010210を参照のこと。
4. パネル取付穴寸法はSJ013596を参照のこと。
5. 図示の位置にロット番号を表示する。

版数 VER.	年月日 DATE	CN NO.	変更内容 DESCRIPTION	製 図 DR.	担 当 CHK.	査 閲 APPD.	承 認 APPD.
2	13/OCT/2005	058374	ADD NOTE5		Y. TAKAGI	A. TAGO	Y. KUBOTA
3	07/FEB/2006	059319	CORRECT AN ERROR		Y. TAKAGI	A. TAGO	Y. KUBOTA
4	13/APR/2018	024873	LOT NUMBER POSITION CHANGE		O. TAKAGI	—	T. MIYASHITA

NOTE 5

PIN INSERT VERSION
ピンインサートの場合

NOTE 5

SOCKET INSERT VERSION
ソケットインサートの場合

DESIGNATION
命名法

D※-※※R

MODIFICATION CODE
特殊記号

CONTACT TYPE
(S: SOCKET、P: PIN)

CONTACT ARRANGEMENT
インサート配列

SHELL SIZE
シェルサイズ

SERIES
シリーズ

PART NUMBER	A ±0.5	B ±0.25	B' ±0.25	C	D ±0.25	D' ±0.25	E ±0.5	F	G	H	J	NUMBER OF CONTACTS
DE- 9PR	30.8	—	16.90	24.99	—	8.34	12.6	19.3	10.7	1.2	0.8	9
DE- 9SR	30.8	16.26	—	24.99	7.82	—	12.6	19.3	10.7	1.2	0.8	9
DA-15PR	39.1	—	25.24	33.32	—	8.34	12.6	27.5	10.7	1.2	0.8	15
DA-15SR	39.1	24.59	—	33.32	7.82	—	12.6	27.5	10.7	1.2	0.8	15
DB-25PR	53.0	—	39.01	47.04	—	8.40	12.6	41.3	10.7	1.5	1.0	25
DB-25SR	53.0	38.30	—	47.04	7.82	—	12.6	41.3	10.7	1.2	0.8	25
DC-37PR	69.3	—	55.47	63.50	—	8.40	12.6	57.7	10.7	1.5	1.0	37
DC-37SR	69.3	54.76	—	63.50	7.82	—	12.6	57.7	10.7	1.2	0.8	37
DD-50PR	66.9	—	52.86	61.11	—	11.16	15.4	55.3	13.9	1.5	1.0	50
DD-50SR	66.9	52.34	—	61.11	10.65	—	15.4	55.3	13.9	1.2	0.8	50

5	CONTACT	TABLE 1	COPPER ALLOY	GOLD PLATING	NOTE 3
4	REAR SHELL	1	STEEL	HEXAVALENT CHROMIUM FREE CHROMATE (TRIVALENT CHROMATE TREATMENT) ON ELECTROPLATED ZINC	
3	REAR INSULATOR	1	GLASS FILLED NYLON	NONE	
2	FRONT INSULATOR	1	GLASS FILLED NYLON	NONE	
1	FRONT SHELL	1	STEEL	HEXAVALENT CHROMIUM FREE CHROMATE (TRIVALENT CHROMATE TREATMENT) ON ELECTROPLATED ZINC	

符号 NO.	名 称 DESCRIPTION	個 数 QTY.	材 料 MATERIAL	仕 上 FINISH	備 考 REMARKS
仕様書 (SPECIFICATION) JACS-1045					
第1版 (ORIGINAL DATE) 24/JUN/2005					
製図 DR.					
担当 CHK. Y. TAKAGI					
査閲 APPD. —					
承認 APPD. Y. KUBOTA					
一般公差 (GENERAL TOLERANCE)					
寸法 (DIMENSION)					
×° ± 1°					
×°×' ±					
単位 (UNIT) : mm					

第1版 (ORIGINAL DATE) 24/JUN/2005	尺度 (SCALE) 2:1	シリーズ (SERIES) Dsub	名称 (TITLE) D※-※※R	質量 (MASS) —	図面番号 (DRAWING NO.) SJ101738	版数 (VER.) 4
日本航空電子工業株式会社 JAE JAPAN AVIATION ELECTRONICS INDUSTRY, LTD.						

WISDOM承認 2018/04/16

DCF-G-212H(12.08)

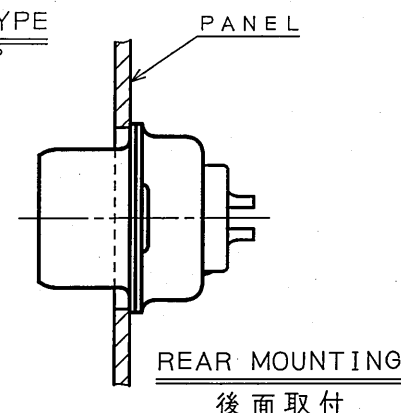
JAE Connector DIV. Proprietary. Copyright(C) 2005, Japan Aviation Electronics Industry, LTD.

965E10RS
('ON 0NIMVHD)台要図

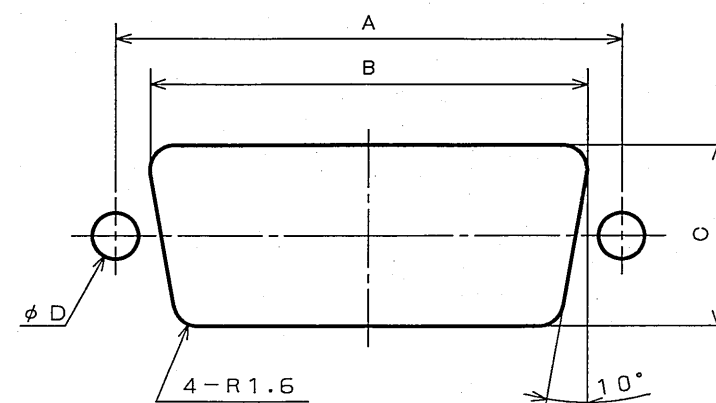
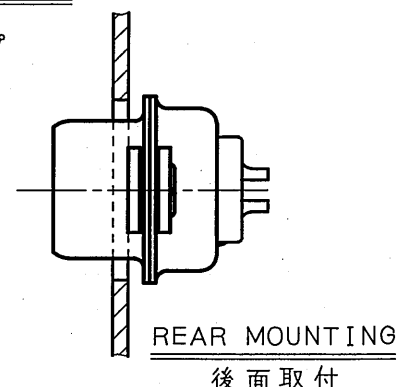
版 数 REV.	年月日 DATE	DCN NO.	変 更 内 容 DESCRIPTION	製 図 DR.	担 当 CHK.	査 閲 APPD.	承 認 APPD.
6	30.Jun.2005	057603	REDRAWN	H.SAKURADA	T.NOMIYAMA	—	J. Kubota

SHELL SIZE シェルサイズ	TYPE コネクタタイプ	MOUNTING 取付方法	A ±0.15	B ±0.2	C ±0.2	D ±0.05
D A	STANDARD TYPE 標準タイプ	REAR MOUNTING 後面取付	33.32	28.8	12.0	3.05
		FRONT MOUNTING 前面取付	33.32	28.8	12.0	3.05
	FLOAT-MOUNTING TYPE フロートマウンテング タイプ	REAR MOUNTING 後面取付	33.32	28.8	12.0	2.23
		FRONT MOUNTING 前面取付	33.32	28.8	12.0	2.23
D B	STANDARD TYPE 標準タイプ	REAR MOUNTING 後面取付	47.04	42.6	12.0	3.05
		FRONT MOUNTING 前面取付	47.04	42.6	12.0	3.05
	FLOAT-MOUNTING TYPE フロートマウンテング タイプ	REAR MOUNTING 後面取付	47.04	42.6	12.0	2.23
		FRONT MOUNTING 前面取付	47.04	42.6	12.0	2.23
D C	STANDARD TYPE 標準タイプ	REAR MOUNTING 後面取付	63.50	59.0	12.0	3.05
		FRONT MOUNTING 前面取付	63.50	59.0	12.0	3.05
	FLOAT-MOUNTING TYPE フロートマウンテング タイプ	REAR MOUNTING 後面取付	63.50	59.0	12.0	2.23
		FRONT MOUNTING 前面取付	63.50	59.0	12.0	2.23
D D	STANDARD TYPE 標準タイプ	REAR MOUNTING 後面取付	61.11	56.6	15.2	3.05
		FRONT MOUNTING 前面取付	61.11	56.6	15.2	3.05
	FLOAT-MOUNTING TYPE フロートマウンテング タイプ	REAR MOUNTING 後面取付	61.11	56.6	15.2	2.23
		FRONT MOUNTING 前面取付	61.11	56.6	15.2	2.23
D E	STANDARD TYPE 標準タイプ	REAR MOUNTING 後面取付	24.99	20.6	12.0	3.05
		FRONT MOUNTING 前面取付	24.99	20.6	12.0	3.05
	FLOAT-MOUNTING TYPE フロートマウンテング タイプ	REAR MOUNTING 後面取付	24.99	20.6	12.0	2.23
		FRONT MOUNTING 前面取付	24.99	20.6	12.0	2.23

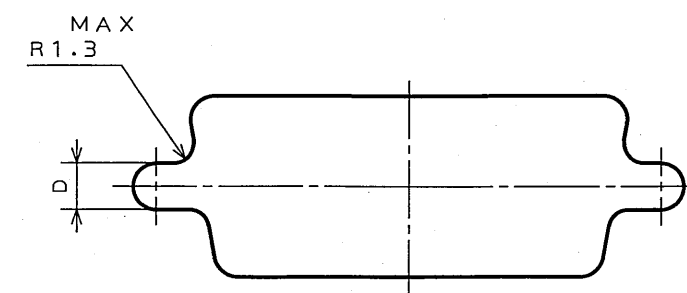
STANDARD TYPE
標準タイプ



FLOAT-MOUNTING TYPE
フロート
マウントタイプ



STANDARD PANEL HOLE LAYOUT
標準パネル穴

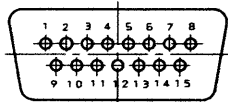


OPTIONAL CONFIGURATION
別途形状

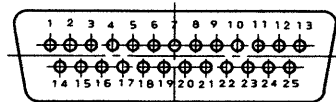
符 号 NO.	名 称 DESCRIPTION	個 数 QTY.	材 料 MATERIAL	仕 上 FINISH	備 考 REMARKS
仕様書 (SPECIFICATION)	第1版 (ORIGINAL DATE) 30.Jul.1974	製図 DR.	J.HAYAKAWA	名称 (TITLE) D-sub CONNECTOR P.C.B. HOLE PATTERN パネル穴明寸法	日本航空電子工業株式会社 JAPAN AVIATION ELECTRONICS INDUSTRY, LTD.
公差 (GENERAL TOLERANCE)	角度 (ANGLES)	担当 CHK.	Y.HAYASHI		
寸法 (DIMENSION)		査閲 APPD.	Y.TAKEUCHI		
		承認 APPD.	Y.NISHINO		
				質量 (MASS)	
					図面番号 (DRAWING NO.) SJ013596
					版数 (REV.) 6

版 数 SYM.	年月日 DATE	DCN NO.	変更内容 DESCRIPTION	製 図 DR.	担 当 CHK.	査 閲 APP.	承認 APP.
7	5.Dec.1988	24663	REDRAWN				
8	27.Jan.1998	41373	REDRAWN		Y.NAKATOMI	Y.HAYASHI	H.SAITOU
9	5.Mar.1998	41656	ADD PIN NUMBER		Y.NAKATOMI	<i>Y. Hayashi</i>	<i>H. Saito</i>

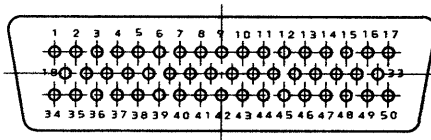
SHELL SIZE A
NUMBER OF CONTACTS 15



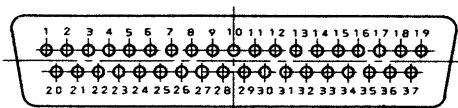
SHELL SIZE B
NUMBER OF CONTACTS 25



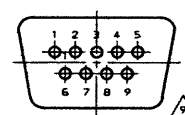
SHELL SIZE D
NUMBER OF CONTACTS 50



SHELL SIZE C
NUMBER OF CONTACTS 37



SHELL SIZE E
NUMBER OF CONTACTS 9



- NOTE 1. THESE FIGURES ARE VIEW OF PIN SIDE.
 2. CONTACT ARRANGEMENT ON SOCKET IS OPPOSITE.
- 注 1. 図はピン側の表面より見たものである。
 2. ソケットの場合は文字及び配列が左右逆になる。

符 号 ITEM	名 称 DESCRIPTION	個 数 Q 'TY	材 料 MATERIAL	仕 上 FINISH	備 考 REMARKS
仕様書 (REFERENCE DOCUMENT)	第1版 (DATE) 22.Aug.1964	製 図 DR. HAYAKAWA	名称 (TITLE) D*, D*H, D*U CONTACT ARRANGEMENTS (コンタクト配列) シリーズ (SERIES) Dsub 尺 度 (SCALE) 		
公差 (GENERAL TOLERANCE)		担 当 CHK. HAYASHI			
寸法 (DIMENSION)	角度 (ANGLES)	査 閲 APP. Y.TAKEUCHI			
承認 APP. Y.NISHINO					
・ ±	×° ±				日本航空電子工業株式会社 JAE ELECTRONICS INDUSTRY, LTD.
・ × ±	×° ×' ±				図面番号 (DRAWING NO.) SJ010210
・ ×× ±					
・ ××× ±					