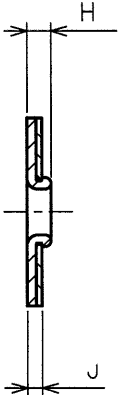
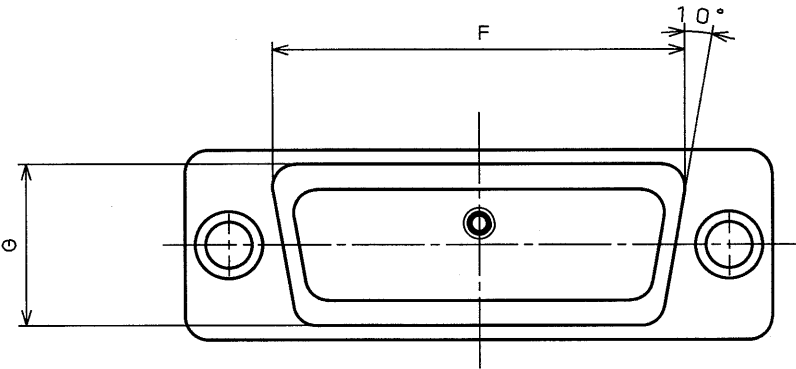
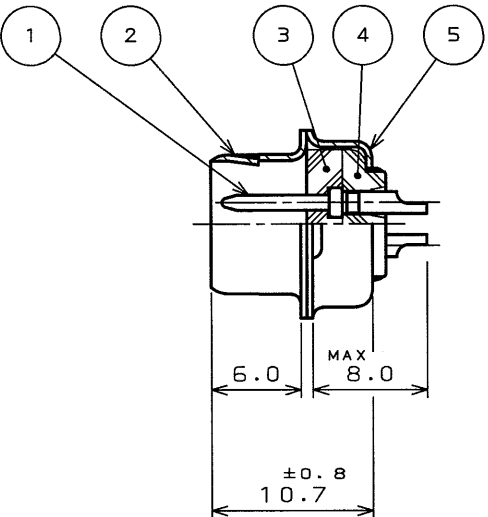
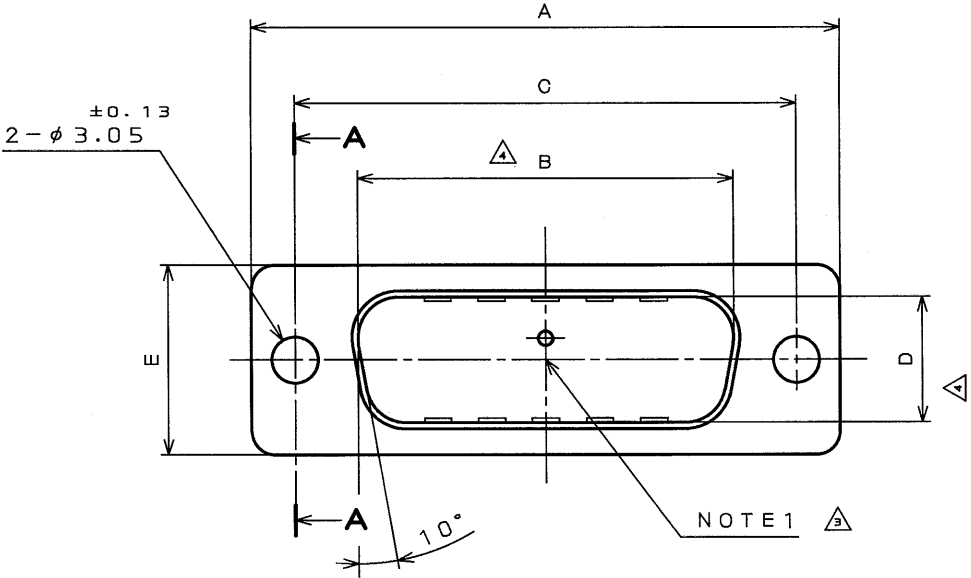


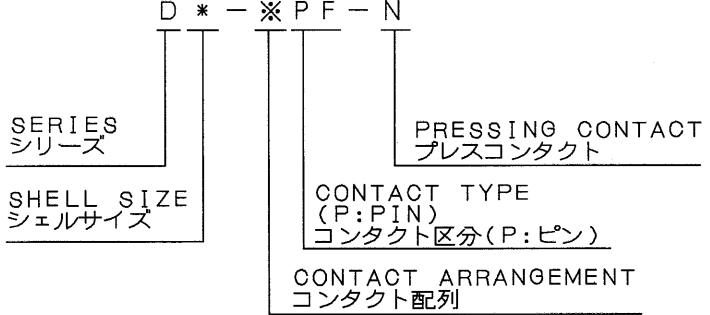
E608101S
('ON 0NIMVHD)台票図

版数 REV.	年月日 DATE	DCN NO.	変更内容 DESCRIPTION	製図 DR.	担当 CHK.	査閲 APPD.	承認 APPD.
3	10.Jul.1998	42477	REDRAWN		Y.NAKATOMI	Y.HAYASHI	H.SAITOU
4	27.Feb.2002	49595	CORRECT AN ERROR		Y.KUBOTA	—	<i>Y. Hayashi</i>



SECT. A-A
(SCALE 2:1)

DESIGNATION
命名法

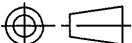


NOTE1.COMPANY LOGO "JAE" AND ABBREVIATION OF PART NUMBER
APPEAR IN THE AREA SHOWN.
2.APPLICABLE WIRE SIZE :AWG #20MAX.
(IN CASE OF STANDARD CONTACT)
3.FOR CONTACT ARRANGEMENT,SEE DWG.NO.SJ010210.
4.FOR PANEL CUT-OUT DIMENSION,SEE DWG.NO.SJ013596.

注1. 図示の位置に社名及び品名略称を表示する。
2. 本コネクタ用使用電線はAWG#20以下のこと。
3. インサート配列はSJ010210をを参照のこと。
4. パネル取付穴寸法はSJ013596を参照のこと。

TABLE 1

PART NUMBER	DIMENSION IN MILLIMETERS									No. OF CONTACT
	±0.5 A	±0.25 B	±0.13 C	±0.25 D	±0.5 E	F	G	H	J	
DE- 9PF-N	30.8	16.90	24.99	8.34	12.6	19.3	10.7	1.2	0.8	9
DA-15PF-N	39.1	25.24	33.32	8.34	12.6	27.5	10.7	1.2	0.8	15
DB-25PF-N	53.0	39.01	47.04	8.40	12.6	41.3	10.7	1.5	1.0	25
DC-37PF-N	69.3	55.47	63.50	8.40	12.6	57.7	10.7	1.5	1.0	37
DD-50PF-N	66.9	52.86	61.11	11.16	15.4	55.3	13.9	1.5	1.0	50

5	REAR SHELL	1	STEEL	NICKEL PLATING	_____
4	REAR INSULATOR	1	PBT	NONE	UL94V-0
3	FRONT INSULATOR	1	PBT	NONE	UL94V-0
2	FRONT SHELL	1	STEEL	NICKEL PLATING	_____
1	CONTACT	TABLE 1	COPPER ALLOY	GOLD OVER NICKEL PLATING	NOTE 3
符号 NO.	名 称 DESCRIPTION	個 数 QTY.	材 料 MATERIAL	仕 上 FINISH	備 考 REMARKS
仕様書 (SPECIFICATION) JACS-1045-5		第1版 (ORIGINAL DATE) 3.Mar.1983		尺 寸 (SCALE) 2:1	
公差 (GENERAL TOLERANCE)		製 図 DR.		名称 (TITLE) D * - ※ PF - N	
寸法 (DIMENSION)		担当 CHK. S.TASHIRO		JAE-CONNECTOR.COM Reference Only JAE JAE AVIATION ELECTRONICS INDUSTRY, LTD.	
角度 (ANGLES)		査 閲 APPD.			
. ± 0. 8 . X ± 0. 4 . XX ± 0. 1 . XXX ±		承認 APPD. T.KANEDA			
				重量 (WEIGHT)	
				図面番号 (DRAWING NO.) SJ018093	

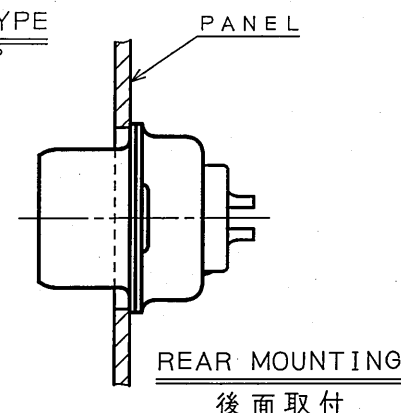
DOF-0-212D(98.02)

965E10RS
('ON 0NIMVHd)台要図

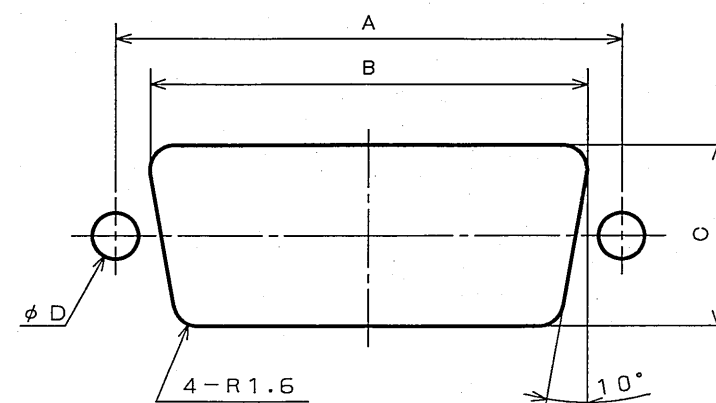
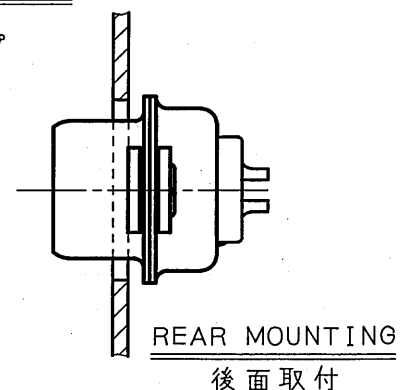
版 数 REV.	年月日 DATE	DCN NO.	変 更 内 容 DESCRIPTION	製 図 DR.	担 当 CHK.	査 閲 APPD.	承 認 APPD.
6	30.Jun.2005	057603	REDRAWN	H.SAKURADA	T.NOMIYAMA	—	J. Kubota

SHELL SIZE シェルサイズ	TYPE コネクタタイプ	MOUNTING 取付方法	A ±0.15	B ±0.2	C ±0.2	D ±0.05
D A	STANDARD TYPE 標準タイプ	REAR MOUNTING 後面取付	33.32	28.8	12.0	3.05
		FRONT MOUNTING 前面取付	33.32	28.8	12.0	3.05
	FLOAT-MOUNTING TYPE フロートマウンテング タイプ	REAR MOUNTING 後面取付	33.32	28.8	12.0	2.23
		FRONT MOUNTING 前面取付	33.32	28.8	12.0	2.23
D B	STANDARD TYPE 標準タイプ	REAR MOUNTING 後面取付	47.04	42.6	12.0	3.05
		FRONT MOUNTING 前面取付	47.04	42.6	12.0	3.05
	FLOAT-MOUNTING TYPE フロートマウンテング タイプ	REAR MOUNTING 後面取付	47.04	42.6	12.0	2.23
		FRONT MOUNTING 前面取付	47.04	42.6	12.0	2.23
D C	STANDARD TYPE 標準タイプ	REAR MOUNTING 後面取付	63.50	59.0	12.0	3.05
		FRONT MOUNTING 前面取付	63.50	59.0	12.0	3.05
	FLOAT-MOUNTING TYPE フロートマウンテング タイプ	REAR MOUNTING 後面取付	63.50	59.0	12.0	2.23
		FRONT MOUNTING 前面取付	63.50	59.0	12.0	2.23
D D	STANDARD TYPE 標準タイプ	REAR MOUNTING 後面取付	61.11	56.6	15.2	3.05
		FRONT MOUNTING 前面取付	61.11	56.6	15.2	3.05
	FLOAT-MOUNTING TYPE フロートマウンテング タイプ	REAR MOUNTING 後面取付	61.11	56.6	15.2	2.23
		FRONT MOUNTING 前面取付	61.11	56.6	15.2	2.23
D E	STANDARD TYPE 標準タイプ	REAR MOUNTING 後面取付	24.99	20.6	12.0	3.05
		FRONT MOUNTING 前面取付	24.99	20.6	12.0	3.05
	FLOAT-MOUNTING TYPE フロートマウンテング タイプ	REAR MOUNTING 後面取付	24.99	20.6	12.0	2.23
		FRONT MOUNTING 前面取付	24.99	20.6	12.0	2.23

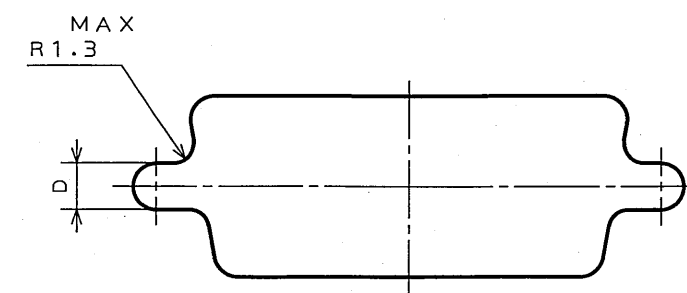
STANDARD TYPE
標準タイプ



FLOAT-MOUNTING TYPE
フロート
マウントタイプ



STANDARD PANEL HOLE LAYOUT
標準パネル穴

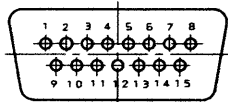


OPTIONAL CONFIGURATION
別途形状

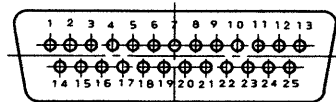
符 号 NO.	名 称 DESCRIPTION	個 数 QTY.	材 料 MATERIAL	仕 上 FINISH	備 考 REMARKS
仕様書 (SPECIFICATION)	第1版 (ORIGINAL DATE)	30.JUL.1974	製図 DR.	J.HAYAKAWA	名称 (TITLE)
公差 (GENERAL TOLERANCE)	担当 CHK.	Y.HAYASHI	査閲 APPD.	Y.TAKEUCHI	Dsub CONNECTOR コネクタ
寸法 (DIMENSION)	承認 APPD.	Y.NISHINO	質量 (MASS)		P.C.B. HOLE PATTERN パネル穴明寸法
角度 (ANGLES)					図面番号 (DRAWING NO.)
					SJ013596
					版数 (REV.)
					6

版 数 SYM.	年月日 DATE	DCN NO.	変更内容 DESCRIPTION	製 図 DR.	担 当 CHK.	査 閲 APP.	承認 APP.
7	5.Dec.1988	24663	REDRAWN				
8	27.Jan.1998	41373	REDRAWN		Y.NAKATOMI	Y.HAYASHI	H.SAITOU
9	5.Mar.1998	41656	ADD PIN NUMBER		Y.NAKATOMI	<i>Y. Hayashi</i>	<i>H. Saito</i>

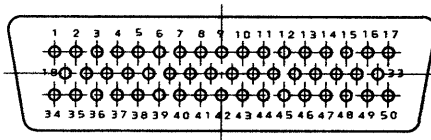
SHELL SIZE A
NUMBER OF CONTACTS 15



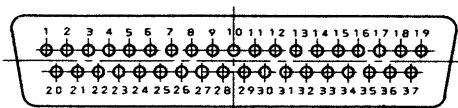
SHELL SIZE B
NUMBER OF CONTACTS 25



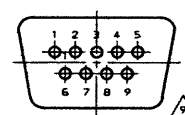
SHELL SIZE D
NUMBER OF CONTACTS 50



SHELL SIZE C
NUMBER OF CONTACTS 37



SHELL SIZE E
NUMBER OF CONTACTS 9



- NOTE 1. THESE FIGURES ARE VIEW OF PIN SIDE.
 2. CONTACT ARRANGEMENT ON SOCKET IS OPPOSITE.
- 注 1. 図はピン側の表面より見たものである。
 2. ソケットの場合は文字及び配列が左右逆になる。

符 号 ITEM	名 称 DESCRIPTION	個 数 Q 'TY	材 料 MATERIAL	仕 上 FINISH	備 考 REMARKS
仕様書(REFERENCE DOCUMENT)	第1版(DATE) 22.Aug.1964	製 図 DR.	HAYAKAWA	名称(TITLE) D*, D*H, D*U	日本航空電子工業株式会社 JAE JAPAN AVIATION ELECTRONICS INDUSTRY, LTD.
公差(GENERAL TOLERANCE)		担 当 CHK.	HAYASHI	CONTACT ARRANGEMENTS (コンタクト配列)	
寸法(DIMENSION)	角度(ANGLES)	査 閲 APP.	Y.TAKEUCHI	シリーズ(SERIES)	
・ ± ・ X ± ・ XX ± ・ XXX ±	×° ± ×°X' ± 	承認 APP.	Y.NISHINO	尺 度(SCALE) Dsub	
				図面番号(DRAWING NO.) SJ010210	版数 (SYM.) 9

本図面は日本航空電子工業(株)の所有する情報を含むもので当社の許可なく複製を禁止する。
 THIS DRAWING CONTAINS INFORMATION THAT IS PROPRIETARY TO JAE AND SHOULD NOT BE USED WITHOUT WRITTEN PERMISSION.