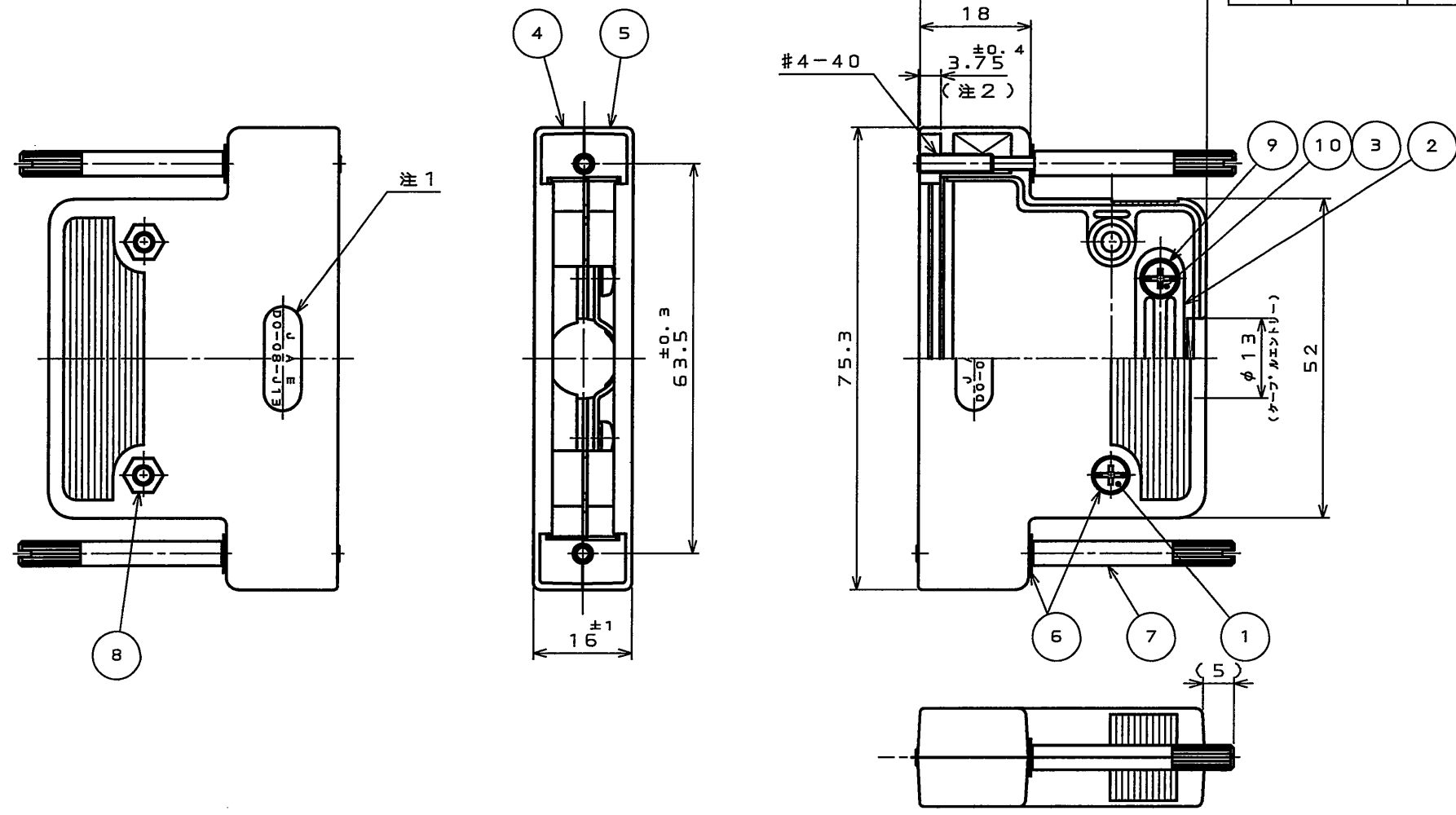


版数 REV.	年月日 DATE	DCN NO.	変更内容 DESCRIPTION	製図 DR.	担当 CHK.	査閲 APPD.	承認 APPD.



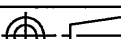




注1. 図示の位置に社標及び品名を表示する。  
但し「-B6-1R」は表示されない。

2. この寸法はねじの出張り量を表す。

10	プラス・マイナス兼用 なべ小ねじ	2	鋼	ニッケルメッキ	M3×6
9	ばね座金	2	鋼	ニッケルメッキ	M3
8	六角ナット	2	鋼	ニッケルメッキ	M3
7	嵌合固定ねじ	2	鋼	ニッケルメッキ	
6	平座金	4	鋼	ニッケルメッキ	M3
5	フードB	1	ABS樹脂	(色相：黒)	シボ加工
4	フードA	1	ABS樹脂	(色相：黒)	シボ加工
3	インサート	2	銅合金	ニッケルメッキ	
2	クランプサドル	1	鋼	ニッケルメッキ	
1	プラス・マイナス兼用 なべ小ねじ	2	鋼	ニッケルメッキ	M3×12

符号 NO.	名称 DESCRIPTION	個数 QTY.	材料 MATERIAL	仕上 FINISH	備考 REMARKS
10	プラス・マイナス兼用 なべ小ねじ	2	鋼	ニッケルメッキ	M3×6
9	ばね座金	2	鋼	ニッケルメッキ	M3
8	六角ナット	2	鋼	ニッケルメッキ	M3
7	嵌合固定ねじ	2	鋼	ニッケルメッキ	
6	平座金	4	鋼	ニッケルメッキ	M3
5	フードB	1	ABS樹脂	(色相：黒)	シボ加工
4	フードA	1	ABS樹脂	(色相：黒)	シボ加工
3	インサート	2	銅合金	ニッケルメッキ	
2	クランプサドル	1	鋼	ニッケルメッキ	
1	プラス・マイナス兼用 なべ小ねじ	2	鋼	ニッケルメッキ	M3×12

仕様書 (SPECIFICATION)		第1版 (ORIGINAL DATE) 2005.7.13		尺度 (SCALE) 1 : 1		シリーズ (SERIES) D-sub		日本航空電子工業株式会社 JAPAN AVIATION ELECTRONICS INDUSTRY, LTD. 	図面番号 (DRAWING NO.)  SJ103398
公差 (GENERAL TOLERANCE)		製図 DR.		名称 (TITLE)  DC-08-J13-B6-1R					
寸法 (DIMENSION)		担当 CHK.							
角度 (ANGLES)		査閲 APPD.							
. ± 0.5		X° ± 		高木 (洋)		承認 APPD.			
.X ± 0.5		X°X ± 				質量 (MASS)			
.XX ±									
.XXX ±									