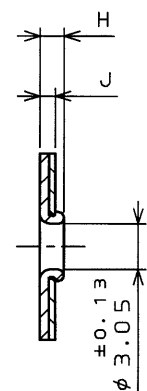
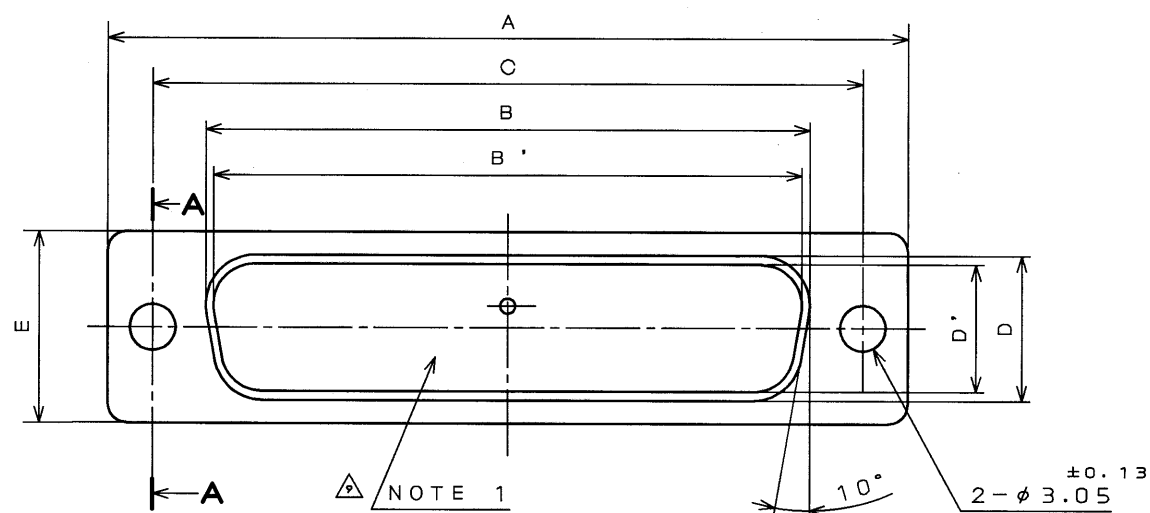
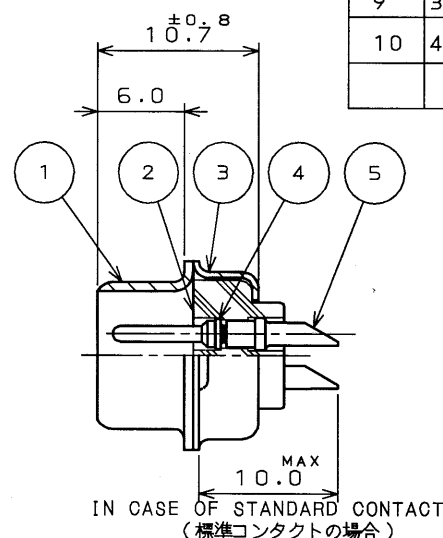


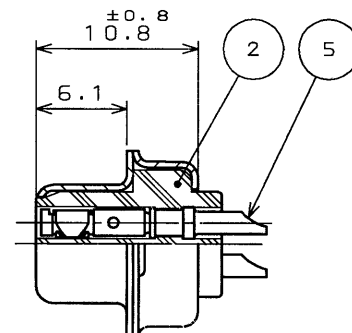
696600RS
(ON 0NIMVHD) 品名図



SECT. A-A

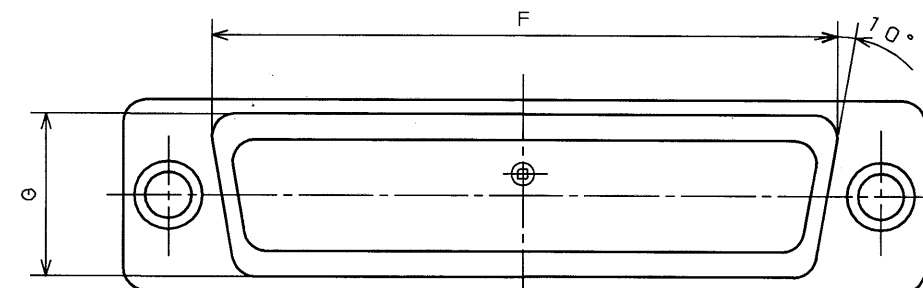


PIN INSERT VERSION
ピンインサートの場合

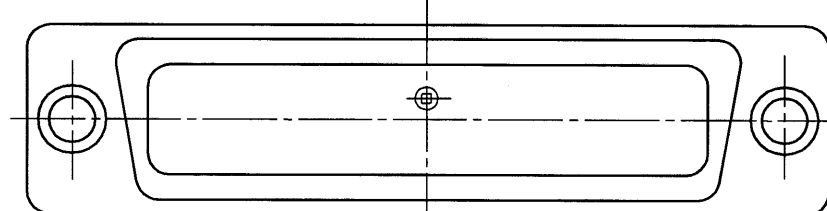


SOCKET INSERT VERSION
ソケットインサートの場合

SYM. 版数	DCN NO.	DESCRIPTION 変更内容	DATE 年月日	DRAWN 製図	CHECKED 担当	APP'D 査閲	APP'D 承認
9	39728	REDRAWN.	21.Mar.'97	S.MURAMOTO	Y.HAYASHI	—	H.SAITOU
10	41199	REVISED NOTE 1	24.Dec.'97	H.SAKURADA	—	<i>H. Saito</i>	<i>H. Saito</i>



REAR VIEW OF DAM,DBM,DCM,DEM SIZES
DAM,DBM,DCM,DEMリヤー面



REAR VIEW OF DDM SIZE
DDMリヤー面

DESIGNATION


D	M	※	※
命名法			
CONTACT TYPE (S: SOCKET, P: PIN) コンタクト区分			
INSERT ARRANGEMENT インサート配列			
CLASS クラス			
SHELL SIZE シェルサイズ			
SERIES シリーズ			

PART NUMBER	DIMENSION IN MILLIMETERS										
	±0.5 A	±0.25 B	±0.25 B'	±0.25 C	±0.25 D	±0.25 D'	±0.5 E	F	G	H	J
DEM- * P	30.8	—	16.90	24.99	—	8.34	12.6	19.3	10.7	1.2	0.8
DEM- * S	30.8	16.26	—	24.99	7.82	—	12.6	19.3	10.7	1.2	0.8
DAM- * P	39.1	—	25.24	33.32	—	8.34	12.6	27.5	10.7	1.2	0.8
DAM- * S	39.1	24.59	—	33.32	7.82	—	12.6	27.5	10.7	1.2	0.8
DBM- * P	53.0	—	39.01	47.04	—	8.40	12.6	41.3	10.7	1.5	1.0
DBM- * S	53.0	38.30	—	47.04	7.82	—	12.6	41.3	10.7	1.2	0.8
DCM- * P	69.3	—	55.47	63.50	—	8.40	12.6	57.7	10.7	1.5	1.0
DCM- * S	69.3	54.76	—	63.50	7.82	—	12.6	57.7	10.7	1.2	0.8
DDM- * P	66.9	—	52.83	61.11	—	11.16	15.4	55.3	13.9	1.5	1.0
DDM- * S	66.9	52.34	—	61.11	10.65	—	15.4	55.3	13.9	1.2	0.8

- △△ NOTE1. MARK THE COMPANY NAME AND ABBREVIATED PART NUMBER AT THE LOCATION SHOWN IN THE DRAWING.
2. APPLICABLE WIRE SIZE :AWG #20MAX. (IN CASE OF STANDARD CONTACT)
3. FOR CONTACT ARRANGEMENT, SEE DWG. NO. SJ010199.
4. FOR PANEL CUT-OUT DIMENSION, SEE DWG. NO. SJ013596.

- 注1. 図示の位置に社名及び、品名略称を表示する。
2. 本コネクタ用使用電線はAWG #20以下のこと。(標準コンタクトの場合のみ)
3. インサート配列SJ010199を参照のこと。
4. パネル取付穴寸法はSJ013596を参照のこと。

5	CONTACT		COPPER ALLOY	GOLD PLATING	SEE INSERT ARRANGEMENT DRAWING
4	CONTACT RETAINING RING		COPPER ALLOY	GOLD PLATING	SEE INSERT ARRANGEMENT DRAWING
3	REAR SHELL	1	STEEL	ZINC PLATING△	
2	INSULATOR	1	SYNTHETIC RESIN	NONE	
1	FRONT SHELL	1	STEEL	ZINC PLATING△	

ITEM 符 号	DESCRIPTION 名 称	Q'TY 個 数	MATERIAL 材 料	FINISH 仕 上	REMARKS 備 考
仕様書(REFERENCE DOCUMENT) JACS-1045		第1版(DATE) 29. Nov. '63	尺度(SCALES) 2 : 1	 JAE-CONNECTOR.COM JAPAN AVIATION ELECTRONICS INDUSTRY, LTD. References Only	
公差(GENERAL TOLERANCE)		製図(DR.) SHIMIZU	名称(TITLE) D * M - ※ *		
寸法(DIMENSION)		担当(CHK.) KATOH	シリーズ(SERIES) Dsub		
		査閲(APP.) HARA			
角度(ANGLES)		承認(APP.) HARA	日本航空電子工業株式会社 図面番号(DRAWING NO.) SJ009969		
. ± X° ±0.5°					
.X ±0.4 X°X' ±					
.XX ±0.13					
.XXX ±					

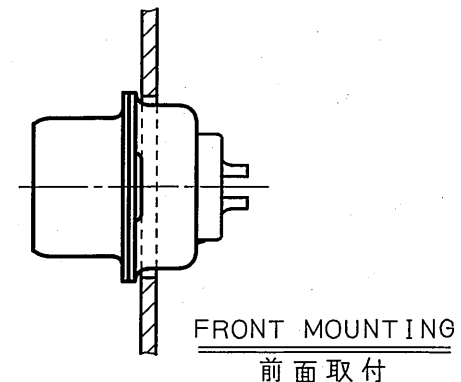
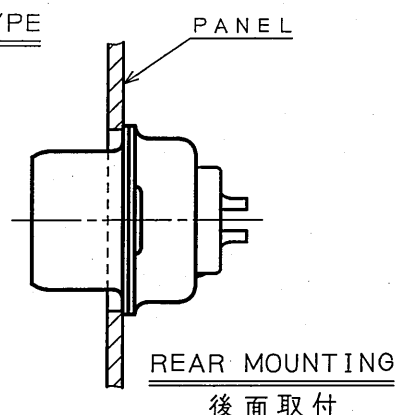
DOF-0-212B(96.03)

965E10RS
('ON 0NIMVHd)台要図

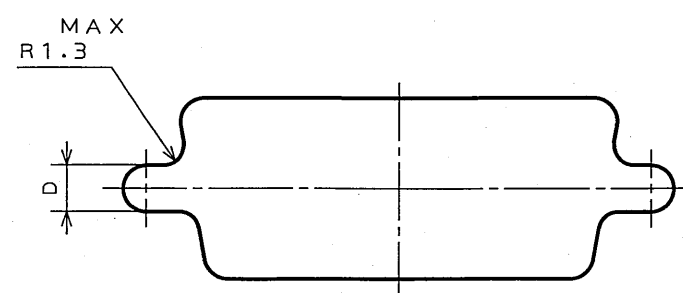
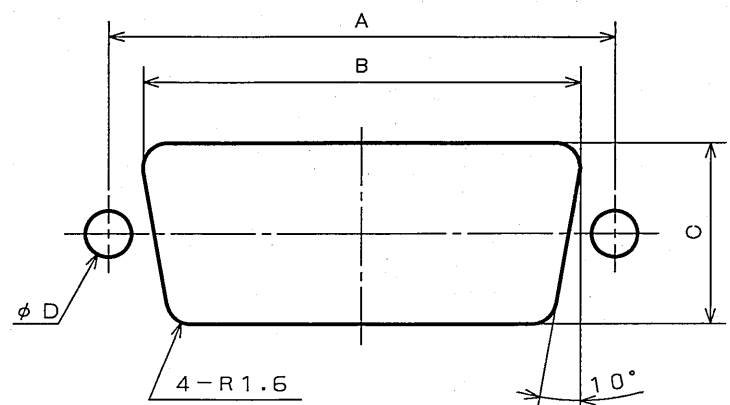
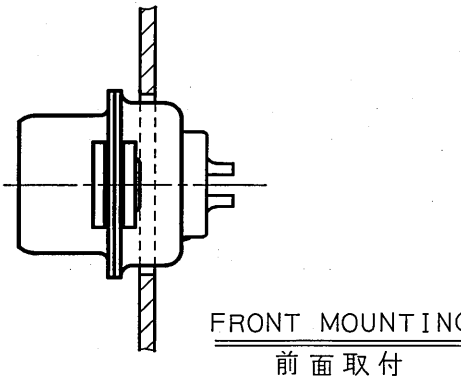
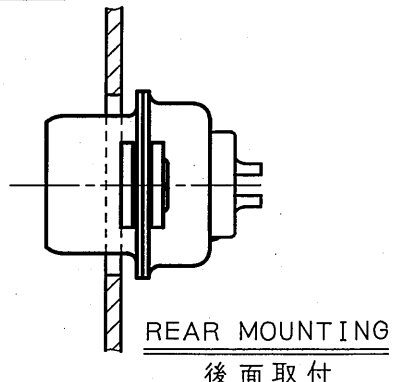
版数 REV.	年月日 DATE	DCN NO.	変更内容 DESCRIPTION	製図 DR.	担当 CHK.	査閲 APPD.	承認 APPD.
6	30.Jun.2005	057603	REDRAWN	H.SAKURADA	T.NOMIYAMA	—	J. Kubota

SHELL SIZE シェルサイズ	TYPE コネクタタイプ	MOUNTING 取付方法	A ±0.15	B ±0.2	C ±0.2	D ±0.05
D A	STANDARD TYPE 標準タイプ	REAR MOUNTING 後面取付	33.32	28.8	12.0	3.05
		FRONT MOUNTING 前面取付	33.32	28.8	12.0	3.05
	FLOAT-MOUNTING TYPE フロートマウンテング タイプ	REAR MOUNTING 後面取付	33.32	28.8	12.0	2.23
		FRONT MOUNTING 前面取付	33.32	28.8	12.0	2.23
D B	STANDARD TYPE 標準タイプ	REAR MOUNTING 後面取付	47.04	42.6	12.0	3.05
		FRONT MOUNTING 前面取付	47.04	42.6	12.0	3.05
	FLOAT-MOUNTING TYPE フロートマウンテング タイプ	REAR MOUNTING 後面取付	47.04	42.6	12.0	2.23
		FRONT MOUNTING 前面取付	47.04	42.6	12.0	2.23
D C	STANDARD TYPE 標準タイプ	REAR MOUNTING 後面取付	63.50	59.0	12.0	3.05
		FRONT MOUNTING 前面取付	63.50	59.0	12.0	3.05
	FLOAT-MOUNTING TYPE フロートマウンテング タイプ	REAR MOUNTING 後面取付	63.50	59.0	12.0	2.23
		FRONT MOUNTING 前面取付	63.50	59.0	12.0	2.23
D D	STANDARD TYPE 標準タイプ	REAR MOUNTING 後面取付	61.11	56.6	15.2	3.05
		FRONT MOUNTING 前面取付	61.11	56.6	15.2	3.05
	FLOAT-MOUNTING TYPE フロートマウンテング タイプ	REAR MOUNTING 後面取付	61.11	56.6	15.2	2.23
		FRONT MOUNTING 前面取付	61.11	56.6	15.2	2.23
D E	STANDARD TYPE 標準タイプ	REAR MOUNTING 後面取付	24.99	20.6	12.0	3.05
		FRONT MOUNTING 前面取付	24.99	20.6	12.0	3.05
	FLOAT-MOUNTING TYPE フロートマウンテング タイプ	REAR MOUNTING 後面取付	24.99	20.6	12.0	2.23
		FRONT MOUNTING 前面取付	24.99	20.6	12.0	2.23

STANDARD TYPE
標準タイプ



FLOAT-MOUNTING TYPE
フロート
マウントタイプ

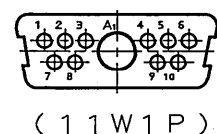
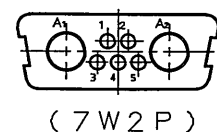
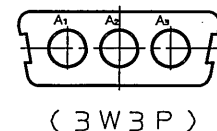
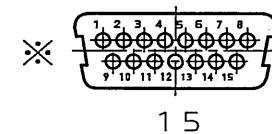


符号 NO.	名称 DESCRIPTION	個数 QTY.	材料 MATERIAL	仕上 FINISH	備考 REMARKS
仕様書 (SPECIFICATION)	第1版 (ORIGINAL DATE)	30.JUL.1974	製図 DR.	J.HAYAKAWA	名称 (TITLE)
公差 (GENERAL TOLERANCE)	担当 CHK.	Y.HAYASHI	査閲 APPD.	Y.TAKEUCHI	Dsub CONNECTOR コネクタ
寸法 (DIMENSION)	承認 APPD.	Y.NISHINO	質量 (MASS)		P.C.B. HOLE PATTERN パネル穴明寸法
角度 (ANGLES)					図面番号 (DRAWING NO.)
・ ±	×° ±				SJ013596
・ × ±	×° × ±				
・ × × ±					
・ × × × ±					

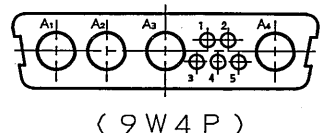
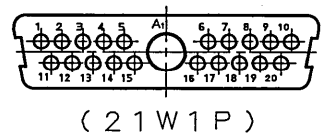
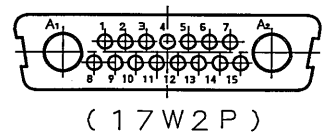
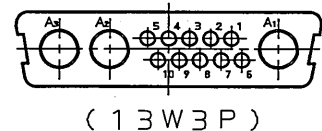
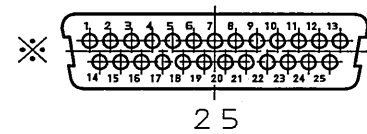
6610101S
(ON 0NIMVHD) 符号図

版数 REV.	年月日 DATE	DCN NO.	変更内容 DESCRIPTION	製図 DR.	担当 CHK.	査閲 APPD.	承認 APPD.
10	30.Jun.2005	057603	CHANGE TO BILINGUAL	H.SAKURADA	T.NOMIYAMA	—	<i>J. Kubota</i>

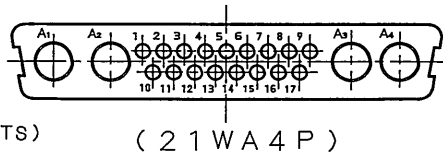
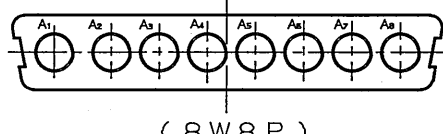
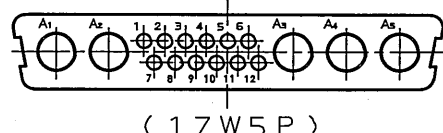
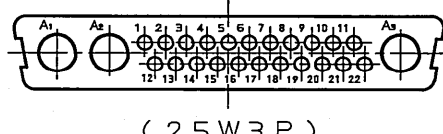
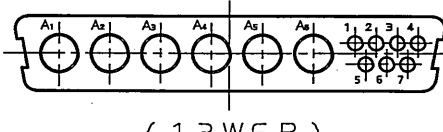
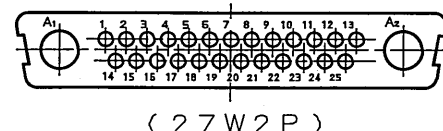
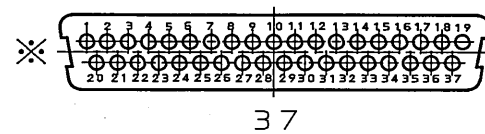
DAM



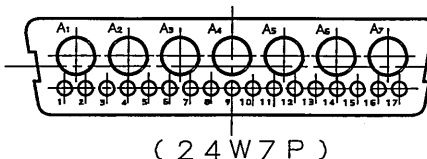
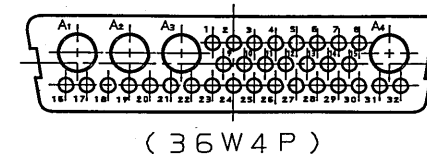
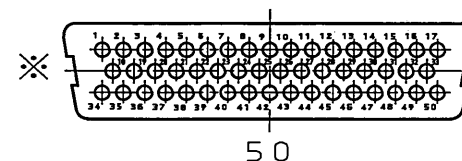
DBM



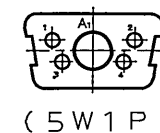
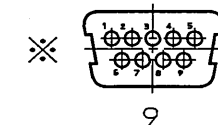
DCM



DDM



DEM



- NOTE 1. PIN SIDE INSERT IN THIS FIGURE IS VIEWED FROM MATING SIDE.
2. IN THE CASE OF SOCKET, LETTERS AND ITS ARRANGEMENT ARE REVERSED.
3. ※ DENOTES THE STANDARD INSERT ARRANGEMENT.
4. FIGURES AND LETTERS AT BOTH ENDS ONLY ARE DISPLAYED, AND THE OTHERS MIGHT BE OMITTED.
5. INSERT ARRANGEMENT OTHER THAN THESE ARRANGEMENT IS SUPPLIED FROM ITT CANNON.

- 注1.図はピン側インサートを結合側より見たものである。
2.ソケットの場合は文字及び配列が左右逆になる。
3.※印は標準インサート配列を示す。
4.数字及び文字は配列の両端のみ表示され、他は省略される場合がある。
5.これら以外のインサート配列は、ITT CANNON社からの輸入品です。

NOMENCLATURE

品名構成

DBMF-13W3S

CONTACT TYPE

コンタクト区分

P:PIN CONTACT S:SOCKET CONTACT
P:ピンコンタクト S:ソケットコンタクト

CONTACT ARRANGEMENT

(SPECIAL CONTACT CAVITY FOR 3 OUT OF 13 CONTACTS)
コンタクト配列(13芯中3芯特殊コンタクト用穴)

SHELL CONFIGURATION

(STANDARD: NO DESIGNATION MARK, FLOATING TYPE-F)

シェル形状(標準型—記号なし、浮動型—F)

CONNECTOR TYPE (MONO-BLOCK INSULATOR)

コネクタタイプ(モノブロックインシュレータ)

SHELL SIZE

シェルサイズE、A、B、C、D

SERIES

シリーズ名

DOF-0-212E(03.08)

符号 NO.	名称 DESCRIPTION	個数 QTY.	材料 MATERIAL	仕上 FINISH	備考 REMARKS
仕様書(SPECIFICATION)	第1版(ORIGINAL DATE)	1.Aug.1964	製図 DR.	SAITOU	名称(TITLE)
一般公差(GENERAL TOLERANCE)	担当 CHK.	IIMORI	査閲 APPD.	—	D*M INSERT ARRANGEMENT インサート配列
寸法(DIMENSION)	角度(ANGLES)	承認 APPD.	KATOU	質量(MASS)	図面番号(DRAWING NO.)
. ±	X° ±				SJ010199
.X ±	X°X ±				
.XX ±					
.XXX ±					