

960810RS

( 'ON 0NIMVHD)台器理図

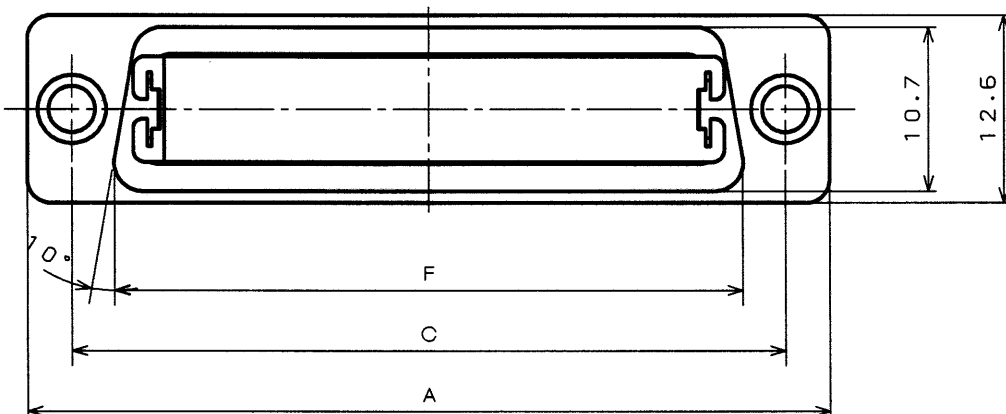
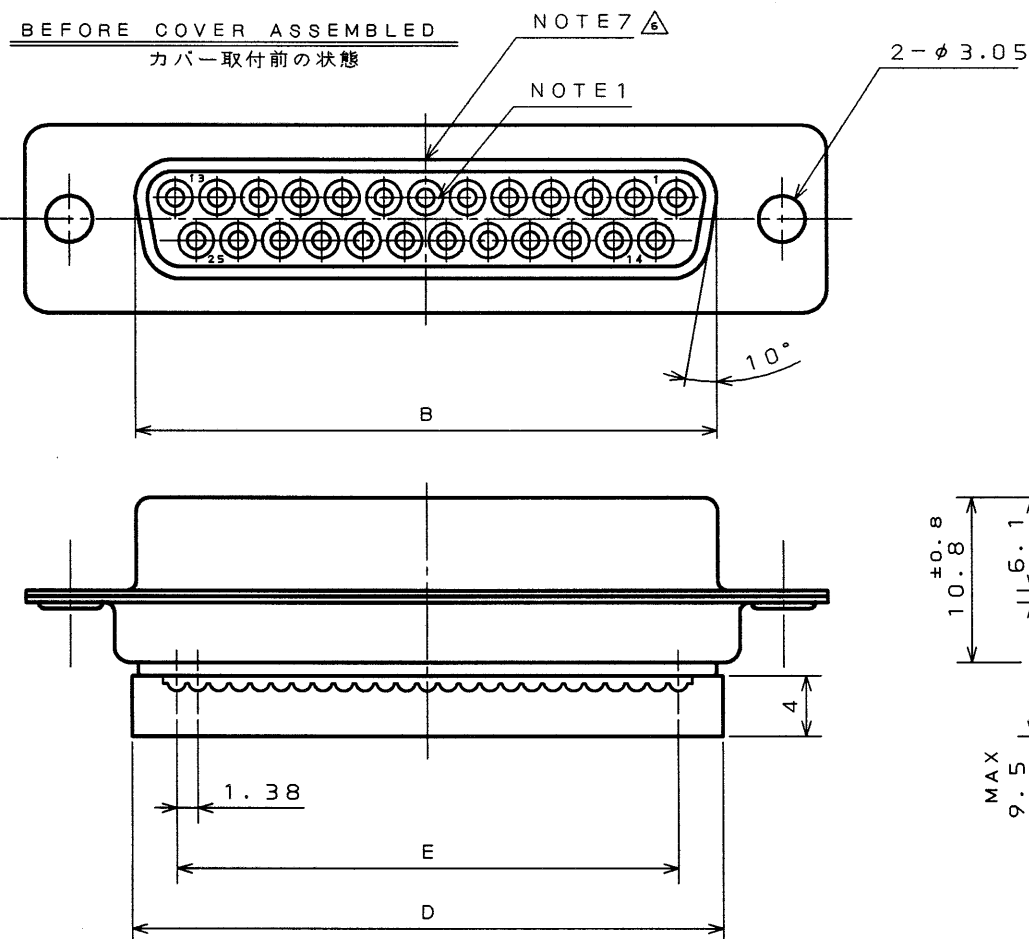
BEFORE COVER ASSEMBLED  
カバー取付前の状態

TABLE 1

PART NUMBER	DIMENSION IN MILLIMETERS					
	±0.5 A	±0.25 B	C	±0.8 D	±0.25 E	F
DESP-JB 9SF	30.8	16.26	24.99	16.9	11.04	19.3
DASP-JB15SF	39.1	24.59	33.32	25.2	19.32	27.5
DBSP-JB25SF	53.0	38.30	47.04	39.0	33.12	41.3
DCSP-JB37SF	69.3	54.76	63.50	55.6	49.68	57.7

## LOT NUMBERING

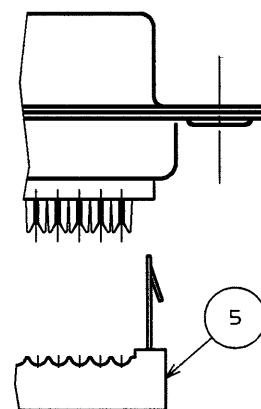
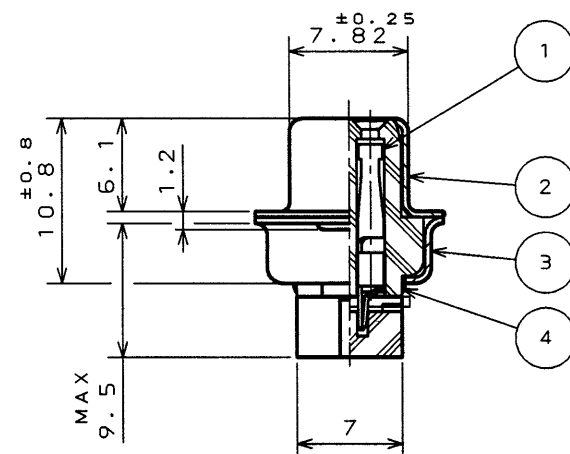
ロット番号付与方法

J 5 9 1

MONTHLY LOT NO. (1,2,3...9,0,A,B...EXCEPT 1 AND 0)  
月のロット番号 (1,2,3...9,0,A,B...但し、1と0は除く)PRODUCTION MONTH (JAN=1, FEB=2...OCT=0, NOV=X, DEC=Y)  
生産月 (1月=1, 2月=2...10月=0, 11月=X, 12月=Y)

YEAR (1995)

西暦年 (1995)

INDICATION OF ASSEMBLY SETION  
組立部門識別表示BEFORE TERMINATION  
結線前

版数 REV.	年月日 DATE	DCN NO.	変更内容 DESCRIPTION	製図 DR.	担当 CHK.	査閲 APPD.	承認 APPD.
6	22.Jun.2000	46362	ADDED NOTE 7, REDRAWN		Y.SATOU		

## DESIGNATION

命名法

D	*	S	P	-	J	B	※	S	F	MODIFICATION CODE 特殊記号
										SOCKET CONTACT ソケットコンタクト
										CONTACT ARRANGEMENT コンタクト配列 (芯数)
										APPLICABLE WIRE SIZE (AWG #28) 適合電線サイズ (AWG #28)
										PIERCING FORM ピアシング形状
										CONNECTOR TYPE (SELF-PIERCING TYPE) コネクタタイプ (セルフピアシングタイプ)
										SHELL SIZE シェルサイズ
										SERIES シリーズ

NOTE1. MARK THE COMPANY NAME AND ABBREVIATED PART NUMBER  
AT THE LOCATION SHOWN IN THE DRAWING.

2. FOR PANEL CUT-OUT DIMENSION, SEE DWG. NO. SJ013596.

3. FOR PANEL MOUNTING DIMENSION, SEE DWG. NO. SJ013597.

4. THE COVER IS SUPPLIED WITH CONNECTORS.

BUT, THAT IS NOT PUT TOGETHER ON CONNECTORS.

5. CONNECTORS CAN BE EQUIPPED WITH A EXCLUSIVE  
STRAIN-RELIEF. (REFERENCE DWG. NO. SJ015650)

6. THIS DRAWING SHOWS NUMBER CONTACTS 25.

(FOR CONTACT ARRANGEMENT, SEE DWG. NO. SJ010210.)

7. PRODUCTION LOT NUMBER IS ENGRAVED AS INDICATED.

注1. 図示の位置に社名及び、品名略称を表示する。

2. パネルの穴開け寸法はSJ013596を参照のこと。

3. パネルの取付寸法はSJ013597を参照のこと。

4. カバー組立は本体に組み込まずに添付される。

5. 専用のストレインリリーフを取り付けることができる。(SJ015650)

6. 本図は25芯の場合を示す。(インサート配列はSJ010210参照)

7. 図示の位置にロットNo. を刻印する。

5	COVER	GUIDE CLIP	2	STAINLESS STEEL	NONE	NOTE 4
		COVER	1	GLASS FILLED PBT	(COLOR: BLACK)	NOTE 4
4	INSULATOR		1	GLASS FILLED PBT	(COLOR: BLACK)	
3	REAR SHELL		1	STEEL	NICKEL PLATING	
2	FRONT SHELL		1	STEEL	NICKEL PLATING	
1	CONTACT		—	BERYLLIUM COPPER	GOLD PLATING	
符号 NO.	名 DESCRIPTION	個数 QTY.	材 料 MATERIAL	仕 上 FINISH	備 考 REMARKS	
仕様書 (SPECIFICATION)		第1版 (ORIGINAL DATE)		尺度 (SCALE)	社名 (FIRM)	日本航空電子工業株式会社 JAPAN AVIATION ELECTRONICS INDUSTRY, LTD.
JACS-3044		30.Mar.1983		2:1	Design	
公差 (GENERAL TOLERANCE)		製図 DR.	KOMATSU	名称 (TITLE) D*SP-JB※SF		図面番号 (DRAWING NO.) SJ018096
寸法 (DIMENSION)		担当 CHK.	TASHIRO			
角度 (ANGLES)		査閲 APPD.	NISHINO			
. ±0.8		承認 APPD.	KANEDA	重量 (WEIGHT)		版数 (REV.) 6
.X ±0.4						
.XX ±0.13						
.XXX ±						

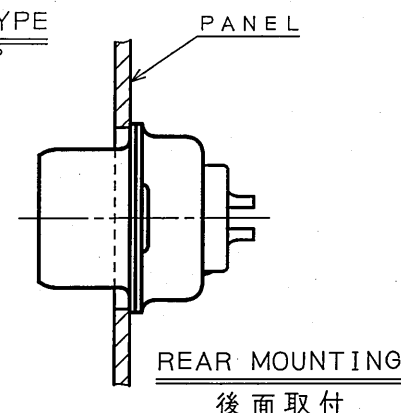
本図面は日本航空電子工業 (株) の所有する情報を含むもので当社の許可なく複製を禁止する。  
THIS DRAWING CONTAINS INFORMATION THAT IS PROPRIETARY TO JAE AND CAN NOT BE REPRODUCED WITHOUT WRITTEN CONSENT OF JAE.

965E10RS  
( 'ON 0NIMVHd)台要図

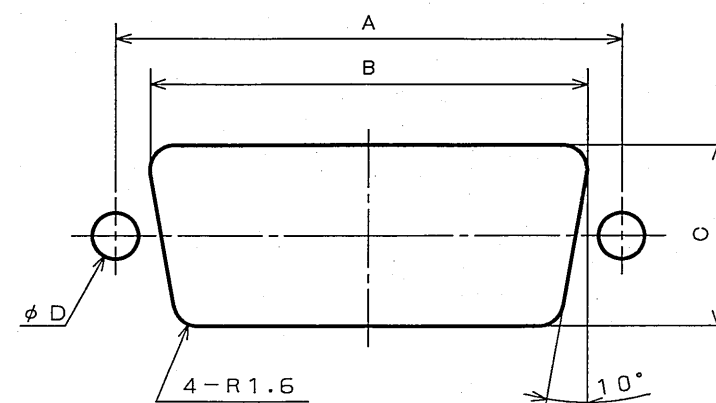
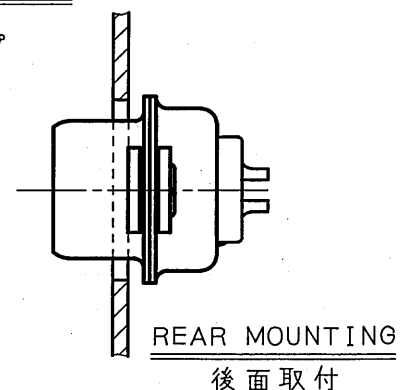
版数 REV.	年月日 DATE	DCN NO.	変更内容 DESCRIPTION	製図 DR.	担当 CHK.	査閲 APPD.	承認 APPD.
6	30.Jun.2005	057603	REDRAWN	H.SAKURADA	T.NOMIYAMA	—	J. Kubota

SHELL SIZE シェルサイズ	TYPE コネクタタイプ	MOUNTING 取付方法	A ±0.15	B ±0.2	C ±0.2	D ±0.05
D A	STANDARD TYPE 標準タイプ	REAR MOUNTING 後面取付	33.32	28.8	12.0	3.05
		FRONT MOUNTING 前面取付	33.32	28.8	12.0	3.05
	FLOAT-MOUNTING TYPE フロートマウンテング タイプ	REAR MOUNTING 後面取付	33.32	28.8	12.0	2.23
		FRONT MOUNTING 前面取付	33.32	28.8	12.0	2.23
D B	STANDARD TYPE 標準タイプ	REAR MOUNTING 後面取付	47.04	42.6	12.0	3.05
		FRONT MOUNTING 前面取付	47.04	42.6	12.0	3.05
	FLOAT-MOUNTING TYPE フロートマウンテング タイプ	REAR MOUNTING 後面取付	47.04	42.6	12.0	2.23
		FRONT MOUNTING 前面取付	47.04	42.6	12.0	2.23
D C	STANDARD TYPE 標準タイプ	REAR MOUNTING 後面取付	63.50	59.0	12.0	3.05
		FRONT MOUNTING 前面取付	63.50	59.0	12.0	3.05
	FLOAT-MOUNTING TYPE フロートマウンテング タイプ	REAR MOUNTING 後面取付	63.50	59.0	12.0	2.23
		FRONT MOUNTING 前面取付	63.50	59.0	12.0	2.23
D D	STANDARD TYPE 標準タイプ	REAR MOUNTING 後面取付	61.11	56.6	15.2	3.05
		FRONT MOUNTING 前面取付	61.11	56.6	15.2	3.05
	FLOAT-MOUNTING TYPE フロートマウンテング タイプ	REAR MOUNTING 後面取付	61.11	56.6	15.2	2.23
		FRONT MOUNTING 前面取付	61.11	56.6	15.2	2.23
D E	STANDARD TYPE 標準タイプ	REAR MOUNTING 後面取付	24.99	20.6	12.0	3.05
		FRONT MOUNTING 前面取付	24.99	20.6	12.0	3.05
	FLOAT-MOUNTING TYPE フロートマウンテング タイプ	REAR MOUNTING 後面取付	24.99	20.6	12.0	2.23
		FRONT MOUNTING 前面取付	24.99	20.6	12.0	2.23

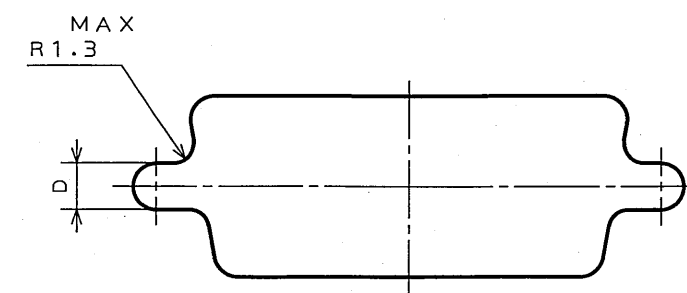
STANDARD TYPE  
標準タイプ



FLOAT-MOUNTING TYPE  
フロート  
マウントタイプ



STANDARD PANEL HOLE LAYOUT  
標準パネル穴

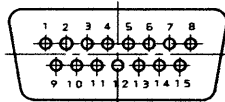


OPTIONAL CONFIGURATION  
別途形状

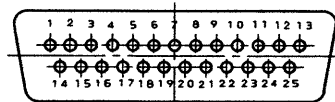
符号 NO.	名称 DESCRIPTION	個数 QTY.	材料 MATERIAL	仕上 FINISH	備考 REMARKS
仕様書 (SPECIFICATION)	第1版 (ORIGINAL DATE)	30.JUL.1974	製図 DR.	J.HAYAKAWA	名称 (TITLE)
公差 (GENERAL TOLERANCE)	担当 CHK.	Y.HAYASHI	査閲 APPD.	Y.TAKEUCHI	Dsub CONNECTOR コネクタ
寸法 (DIMENSION)	承認 APPD.	Y.NISHINO	質量 (MASS)		P.C.B. HOLE PATTERN パネル穴明寸法
角度 (ANGLES)					図面番号 (DRAWING NO.)
					SJ013596
					版数 (REV.)
					6

版 数 SYM.	年月日 DATE	DCN NO.	変更内容 DESCRIPTION	製 図 DR.	担 当 CHK.	査 閲 APP.	承認 APP.
7	5.Dec.1988	24663	REDRAWN				
8	27.Jan.1998	41373	REDRAWN		Y.NAKATOMI	Y.HAYASHI	H.SAITOU
9	5.Mar.1998	41656	ADD PIN NUMBER		Y.NAKATOMI	<i>Y. Hayashi</i>	<i>H. Saito</i>

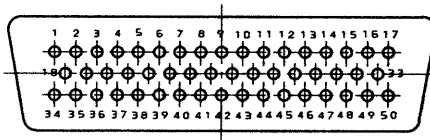
SHELL SIZE A  
NUMBER OF CONTACTS 15



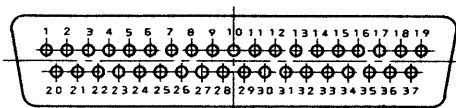
SHELL SIZE B  
NUMBER OF CONTACTS 25



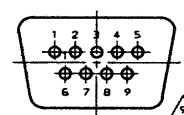
SHELL SIZE D  
NUMBER OF CONTACTS 50



SHELL SIZE C  
NUMBER OF CONTACTS 37



SHELL SIZE E  
NUMBER OF CONTACTS 9



- NOTE 1. THESE FIGURES ARE VIEW OF PIN SIDE.  
 2. CONTACT ARRANGEMENT ON SOCKET IS OPPOSITE.
- 注 1. 図はピン側の表面より見たものである。  
 2. ソケットの場合は文字及び配列が左右逆になる。

符 号 ITEM	名 称 DESCRIPTION	個 数 Q 'TY	材 料 MATERIAL	仕 上 FINISH	備 考 REMARKS
仕様書(REFERENCE DOCUMENT)	第1版(DATE) 22.Aug.1964	製 図 DR. HAYAKAWA	名称(TITLE) D*, D*H, D*U	<div>日本航空電子工業株式会社</div> <div>JAE-CONNECTOR.COM</div> <div>Reference Only</div> <div>JAE ELECTRONICS INDUSTRY, LTD.</div> <div>図面番号(DRAWING NO.)</div> <div>SJ010210</div>	
公差(GENERAL TOLERANCE)	担当 CHK. HAYASHI	査 閲 APP. Y.TAKEUCHI	CONTACT ARRANGEMENTS		
寸法(DIMENSION)	角度(ANGLES)	承認 APP. Y.NISHINO	(コンタクト配列)		
・ ±	×° ±		シリーズ(SERIES)	尺 度(SCALE)	版数 (SYM.)
・ × ±	×° × ±		Dsub		9
・ ×× ±					
・ ××× ±					

本図面は日本航空電子工業(株)の所有する情報を含むもので当社の許可なく複製を禁止する。  
 THIS DRAWING CONTAINS INFORMATION THAT IS PROPRIETARY TO JAE AND SHOULD NOT BE USED WITHOUT WRITTEN PERMISSION.